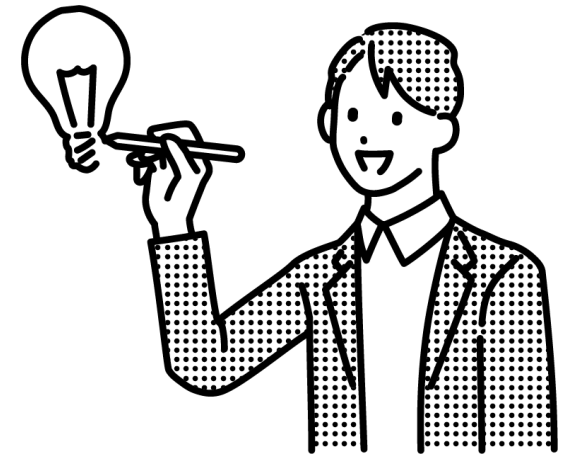


 NIPPON SEISEN

SMART 75  のご紹介

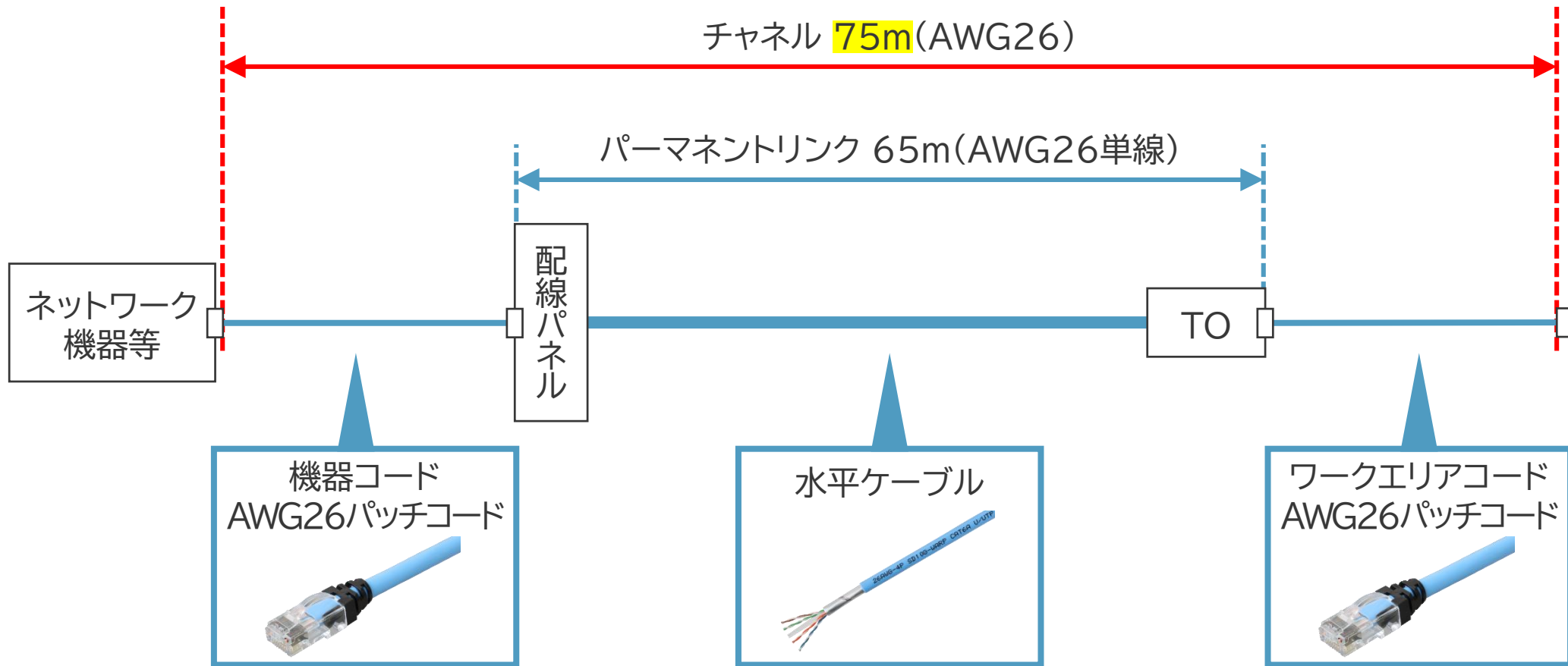
—Cat.6A AWG26細径ソリューション—



Best Solution, for future

「SMART75」とは

導体径**AWG26(0.4mm相当)**を採用し、AWG24よりも施工性が大幅に改善された**Cat.6A細径ソリューション**です。
配線長は**75m**、パーマネントリンクの最大配線長は65mとなります。



「SMART75」の特徴

1 Cat.6Aで省スペース配線が可能

SMART75を採用することでCat.6ケーブルと同等のサイズを実現。
24本を束ねた断面積は、AWG24と比べ約40%減！



AWG24

0.5-4P NSGDT6-10G-S

1本辺りの外径7.5mm

AWG26

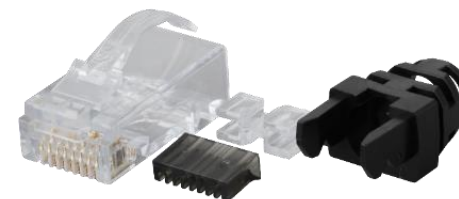
26AWG-4P SD-10G-S

1本辺りの外径6.0mm

「SMART75」の特徴

2 Cat.6A RJ45が現場でも簡単に成端可能

日本製線が取得したモジュラープラグの商標ラビットラッチ®を採用。
耐久性の高い爪折れ防止仕様で、成端作業性はCat.6と同等です。



3 U/UTPはフリーコイル梱包

U/UTP単線(26AWG-4P SD10G-WARP)は、
フリーコイル梱包となっています。作業性が高く、段積みも可能です。



外径の比較



※外径は製品により異なります。こちらを目安にケーブルを選定いただき、寸法はカタログ・仕様書をご確認ください。(当社ホームページよりダウンロード可能です。<https://nscable.co.jp/>)

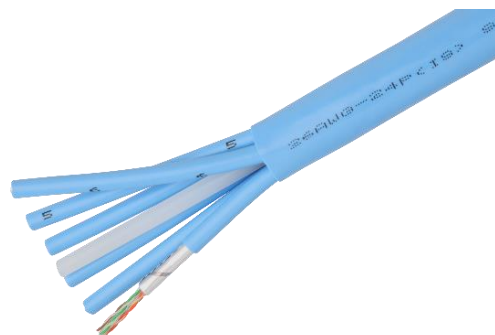
製品のご紹介－U/UTP－



26AWG-4P SD10G-WARP
(4P 単線ケーブル)

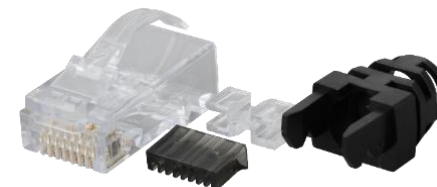
外径 5.9mm
 条長 300m巻
 荷姿 フリーコイル
 展開色 14色

BK	BL	BR	DG	GG	GY	IV
黒	青	茶	緑	若草	灰	象牙
OR	PK	PU	RD	SB	WH	YW
橙	桃	紫	赤	水	白	黄



26AWG-24P(IS) SD10G-WARP(No.)
(24P インナーシースケーブル)

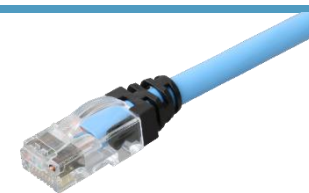
外径 19.3mm
 条長 300m巻/500m巻
 荷姿 ドラム
 展開色 水(SB)



NSP6A80B
(RJ45モジュラープラグ)

適用導体 26AWG単線
 プラグ仕様 IPCプラグ
 梱包数量 100個

加工品の製作も可能です
SD10G-WARP-MP4N-L



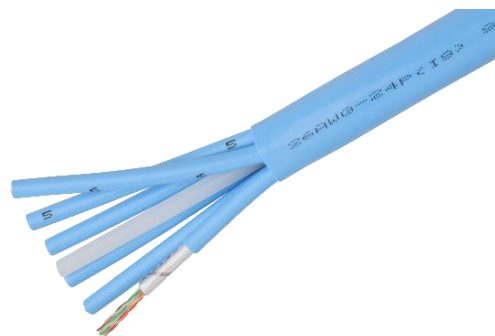
製品のご紹介 - F/UTP -



26AWG-4P SD10G-S
(4P 単線ケーブル)

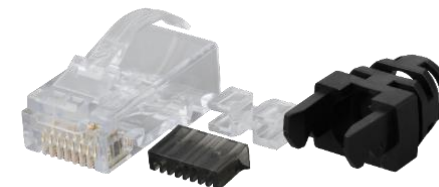
外径	6.0mm
条長	300m巻
荷姿	スプールインボックス
展開色	14色

BK	BL	BR	DG	GG	GY	IV
黒	青	茶	緑	若草	灰	象牙
OR	PK	PU	RD	SB	WH	YW
橙	桃	紫	赤	水	白	黄



26AWG-24P(IS) SD10G-S(No.)
(24P インナーシースケーブル)

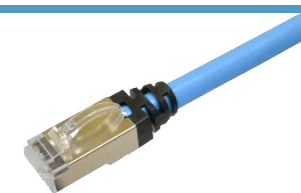
外径	19.3mm
条長	300m巻/500m巻
荷姿	ドラム
展開色	水(SB)



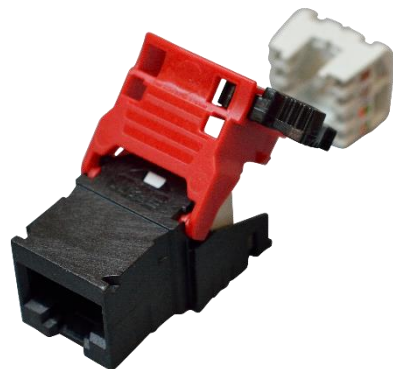
NSP6A80B-S
(RJ45モジュラープラグ)

適用導体	26AWG単線
プラグ仕様	IPCプラグ
梱包数量	100個

加工品の製作も可能です
SD10G-S-MP4N-L

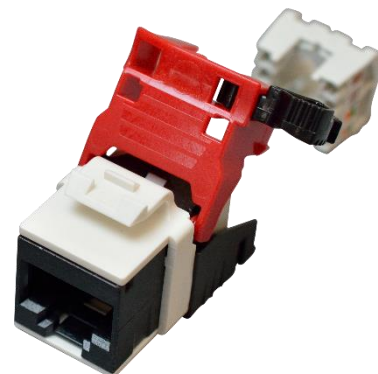


適用部材のご紹介－U/UTP－



NSJ6A
(モジュージャック)
(パッチパネル用)

適用導体	AWG26～22 単線・撚線
適用外径	4.5～9.0mm
梱包数量	1個



NSJ6A-KEY
(モジュージャック)
(ローゼット・JISアダプタ用)

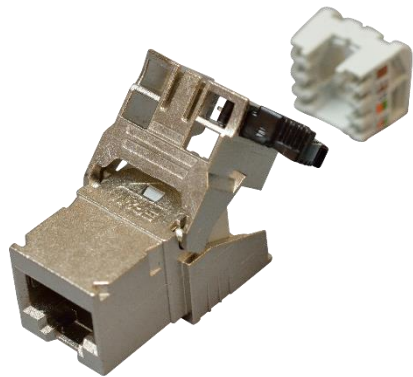
適用導体	AWG26～22 単線・撚線
適用外径	4.5～9.0mm
梱包数量	1個



FTNSP-C6A
(現場成端用RJ45モジュラープラグ)

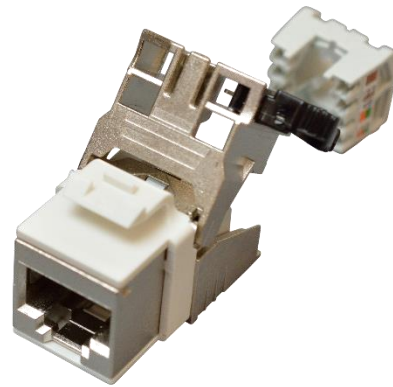
適用導体	AWG26～23 単線・撚線
適用外径	5.9～7.9mm
プラグ仕様	IDCプラグ
梱包数量	1個

適用部材のご紹介－F/UTP－



NSJ6A-S
(モジュラージャック)
(パッチパネル用)

適用導体	AWG26～22 単線・撚線
適用外径	4.5～9.0mm
梱包数量	1個



NSJ6A-S-KEY
(モジュラージャック)
(ローゼット・JISアダプタ用)

適用導体	AWG26～22 単線・撚線
適用外径	4.5～9.0mm
梱包数量	1個



FTNSP-C6A-S
(現場成端用RJ45モジュラープラグ)

適用導体	AWG26～23 単線・撚線
適用外径	6.0～7.9mm
プラグ仕様	IDCプラグ
梱包数量	1個

ご案内



新製品発売やセミナー開催など
最新情報をご案内しております。

仕様書やカタログも
ダウンロード可能です。

日本製線ホームページ



成端手順や耐久試験、
施工のデモンストレーションなど
動画でご覧いただけます。

公式YouTubeチャンネル



ご質問やお問合せは
こちらまで
お願いいたします。

お問合せ





NIPPON SEISEN