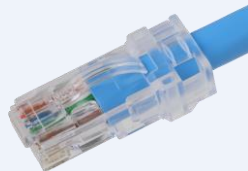


Cat.6A用
RJ45プラグ

 NIPPON SEISEN

NSP100-C6A リリースキャンペーン!



先着 
200名様



1箱以上ご購入 & エントリーで 圧着工具 NST88 プレゼント

応募期間

2023

9/1(金) ▶ 9/30(土)

NSP100-C6Aの成端には、「NST88」をお使いいただく必要があります。
NSP100-C6A以外の日本製線プラグ※にも純正工具のご使用を推奨しております。
この機会にぜひご応募ください!

(※現場成端用IDCプラグなど一部の製品は別途専用工具が必要です。)

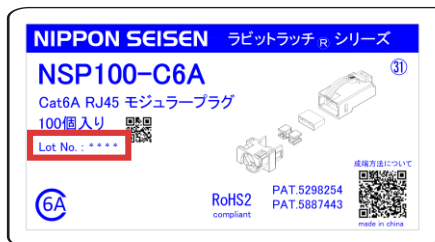


NSP100-C6A

Cat.6A AWG24 U/UTPケーブル「4P NSGDT6-10G-WARP」専用プラグ
爪折れ防止機能付きIPCラビットラッチ®仕様
1箱100個入り



製品情報ページ 



応募には「NSP100-C6A」のLot No.が必要です。
製品の箱ラベルをご覧ください。



応募フォーム 

こちらの応募フォームより
お申込みください。

注意

- 製品のご購入日は問いません。
- 商社様・販売店様はご応募いただけません。
- 当選の発表は、賞品の発送をもってかえさせていただきます。
- 状況により、やむを得ずスケジュール変更・中止となる場合がございます。予めご了承ください。

 日本製線株式会社

〒105-0004

東京都港区新橋2丁目20番15号 新橋駅前ビル1号館5F

☎03-3572-3471 <https://nscable.co.jp/>