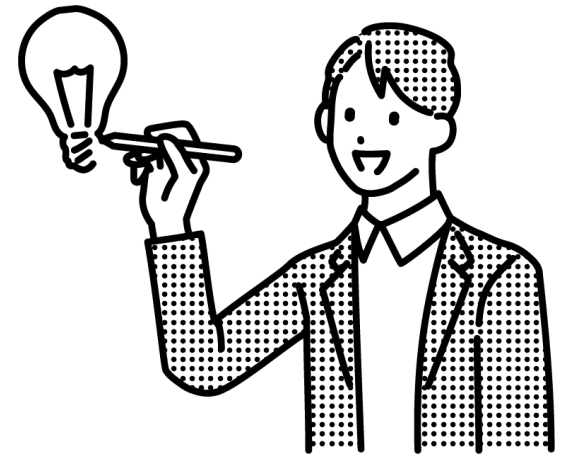


 NIPPON SEISEN

Cat.6A

# ポップアップコンセントキット のご紹介



Best Solution, for future

# LANコンセントの新しいカタチをご提案

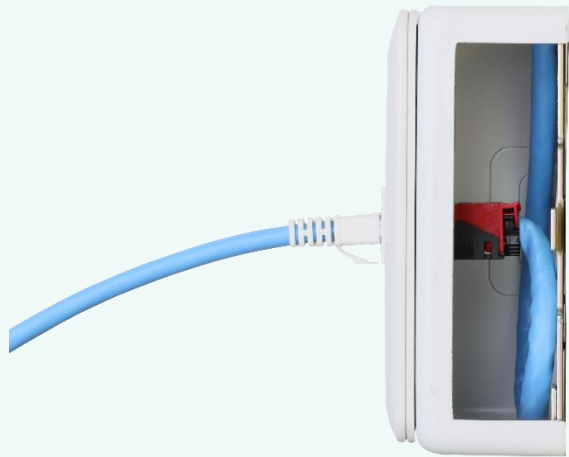
ポップアップコンセントは、必要な時だけプラグ挿入口をポップアップして使用することができます。



# ポップアップコンセントの特徴

## 従来のLANコンセント

差込口が直角になっており  
余長処理が窮屈でした。



## ポップアップコンセント

差込口が外に出るので  
浅型でも窮屈にならず収まります。



# ポップアップコンセントの特徴

露出・埋込に取付け可能です。

露出



埋込



# YouTube製品紹介動画のご案内



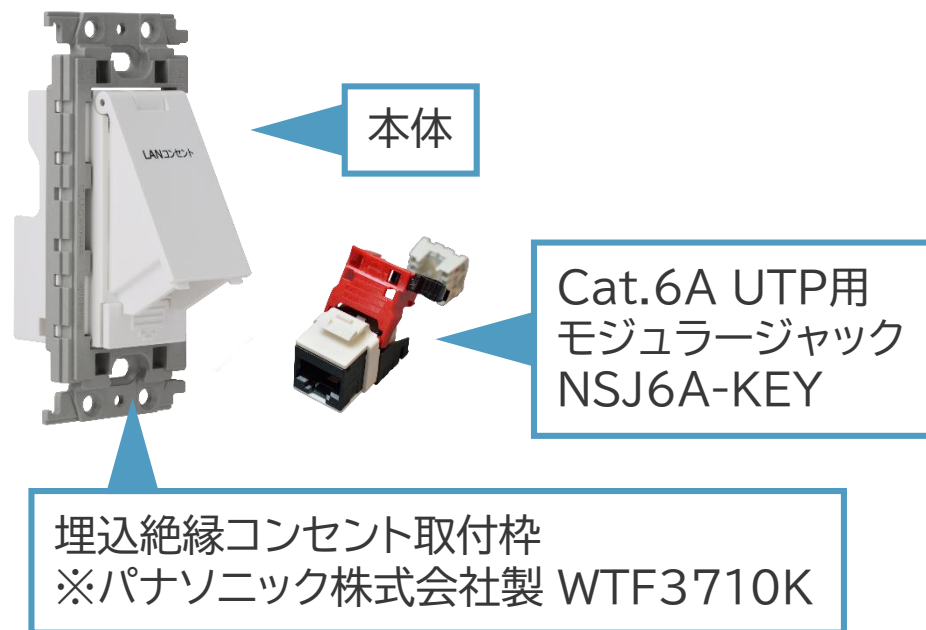
公式YouTubeチャンネルでもご紹介しています。  
使用方法や施工手順を動画でご覧いただけます。

<https://www.youtube.com/watch?v=dshvnaTQlzc>

# 製品概要—UTP用—

型式 PUCJISOW-6AKIT

## 製品構成

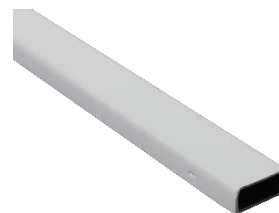


## 本製品以外の部材は別途ご準備ください

コンセントプレート  
(3コ用)



メタルモールA型  
(マサル工業株式会社製)



スイッチボックス  
浅型または深型(樹脂製、金属製)  
(マサル工業株式会社製)

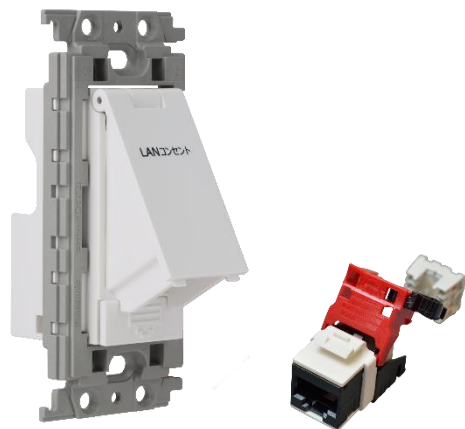


ブッシングA型  
(マサル工業株式会社製)



# 製品概要－UTP用－

## 型式 PUCJISOW-6AKIT



### 適用ケーブル

Cat.6A U/UTPケーブル

適用導体径 26AWG～22AWG 単線、AWG26/7～AWG22/7 撚線

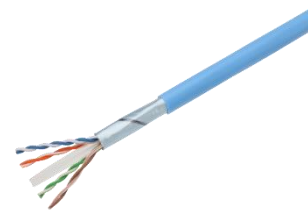
適用絶縁体径 0.8mm～1.6mm

適用ケーブル外径 4.5mm～9.0mm

### 推奨ケーブル(24AWG)

4P NSGDT6-10G-WARP(□□)

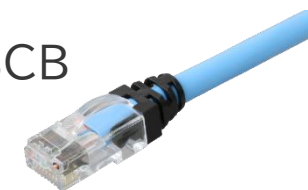
※□□には色が入ります



### 推奨パッチコード(26AWG)

SD10G-WARP-MP4N-L □□ 568B SCB

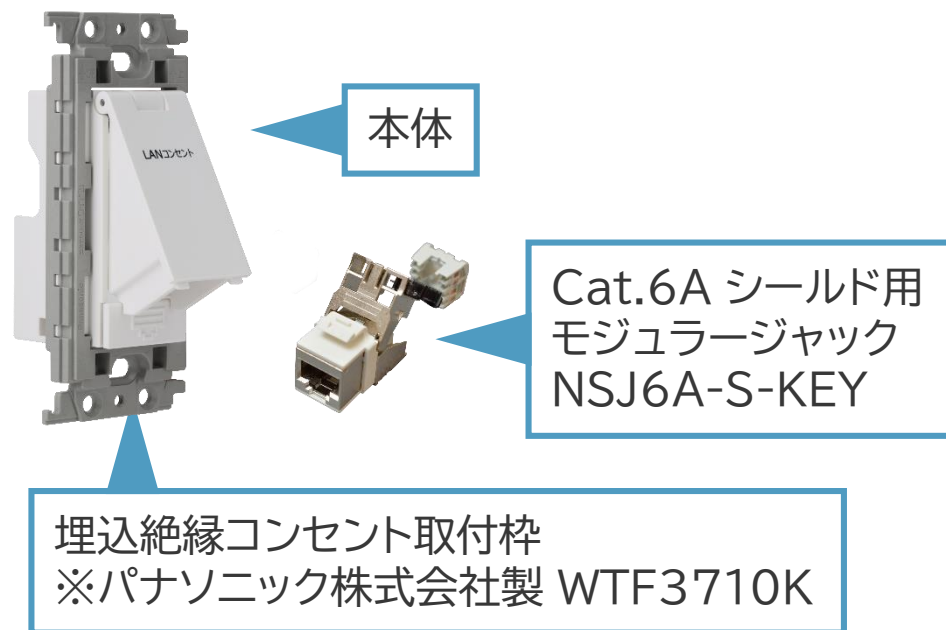
※Lには条長(m)、□□には色が入ります



# 製品概要ーシールド用ー

## 型式 PUCJISOW-6ASKIT

### 製品構成

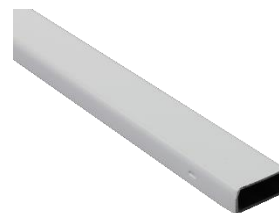


### 本製品以外の部材は別途ご準備ください

コンセントプレート  
(3コ用)



メタルモールA型  
(マサル工業株式会社製)



スイッチボックス  
浅型または深型(樹脂製、金属製)  
(マサル工業株式会社製)



ブッシングA型  
(マサル工業株式会社製)





# 製品概要ーシールド用ー

## 型式 PUCJISOW-6ASKIT



### 適用ケーブル

Cat.6A F/UTPケーブル

適用導体径 26AWG~22AWG 単線、AWG26/7~AWG22/7 撚線

適用絶縁体径 0.8mm~1.6mm

適用ケーブル外径 4.5mm~9.0mm

### 推奨ケーブル(24AWG)

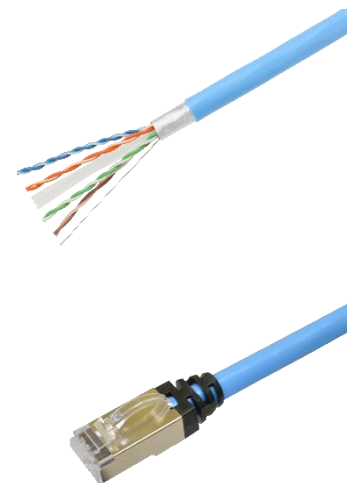
4P NSGDT6-10G-S(□□)

※□□には色が入ります

### 推奨パッチコード(26AWG)

SD10G-S-MP4N-L □□ 568B SCB

※Lには条長(m)、□□には色が入ります



# ご案内



新製品発売やセミナー開催など  
最新情報をご案内しております。

仕様書やカタログも  
ダウンロード可能です。

日本製線ホームページ



成端方法や耐久試験、  
施工のデモンストレーションなど  
動画でご覧いただけます。

公式YouTubeチャンネル



ご質問やお問合せは  
こちらまで  
お願いいたします。

お問合せ





**NIPPON SEISEN**