

LCアダプタモジュール LC Adapter Module P/N : DLCBL-ELMODULE

概要/Description

JJ光モジュール(DLC)です。
It is a JJ optical module (DLC).

仕様/Specifications

概算重量/Weight	6.0g
適合パッチパネル/Applied Patch Panel	RMPPH24BK-S / RMPPH24BK-U / RMPPH48BK-S / RMPPV48BK-S / RMPPV48BK-U

材料/Materials

アダプタ/Adapter Fixture	ポリカーボネート/Polycarbonate
モジュールベース/Module Base	PBT樹脂/Poly Butylene Terephthalate
スリーブ/Sleeve	セラミック/Ceramic
ダストキャップ/Dust Cap	合成樹脂/Synthetic Resin

難燃性/Flammability Ratings

UL 94 V-0

色/Color

アダプタハウジング/Adapter Housing	BL(青)/BL(Blue)
モジュールベース/Module Base	黒/Black

光学・機械特性/Optical and Characteristics

挿入損失/Insertion Loss	≤ 0.20 dB
挿抜耐久性/Mating Durability	≥ 500 times

環境特性/Environmental Characteristics

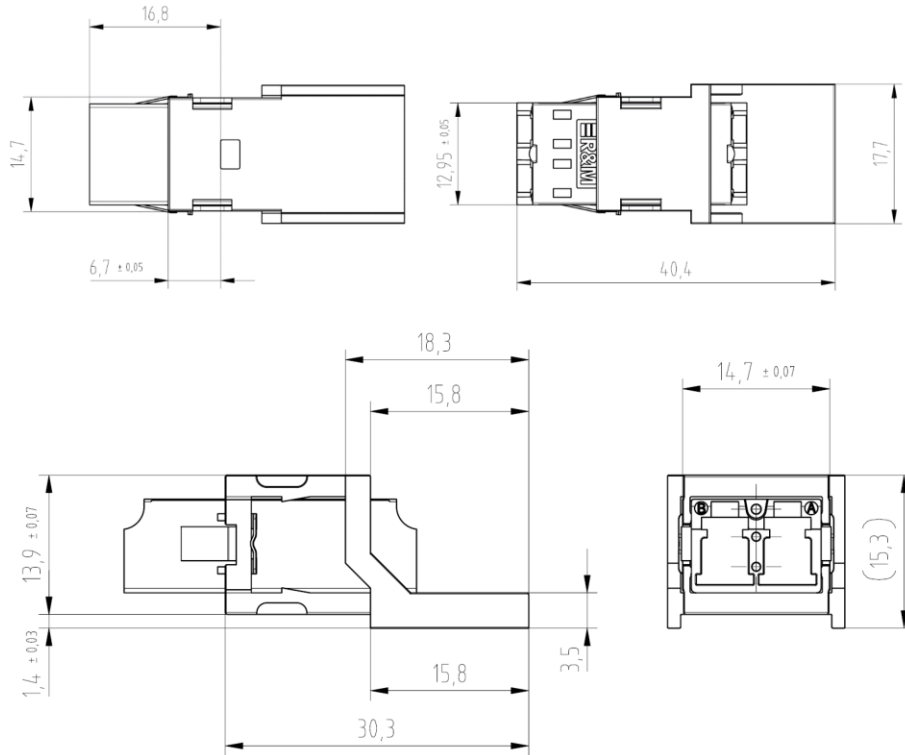
使用温度範囲/Operating Temperature	-10°C～70°C
使用湿度範囲/Operating Humidity	25%～85% (結露無きこと/Without Condensation)
使用場所/Place of Use	屋内/Indoor

法令遵守/Regulatory Compliance

RoHS2 (10 substances) Compliance

梱包数量/Packaging Quantity

1



単位 : mm
Unit : mm

取扱注意事項/Handling Precautions

- ・LCコネクタを接続する際はフェルルール端面をファイバ用クリーナーで清掃してから接続してください。
- ・Clean the ferrule end with fiber cleaner before connecting the LC connector.

本仕様書の英文は和文原本を英語に翻訳して作成したものであるが、和文原本と英文の間に不一致又は差異が生じた場合には和文原本が優先されるものとする。
This English version of the specification is translated from the Japanese original version. In case that there is any incompatibility or difference between the two, the Japanese original version shall have priority.

お問い合わせ先 Contact Us: <https://nscable.co.jp/>