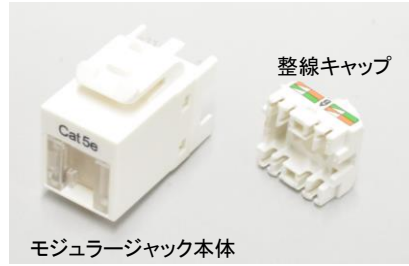


成端手順

部品構成



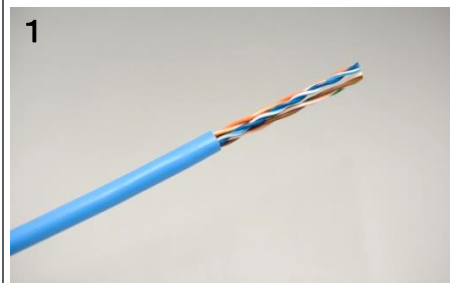
使用工具



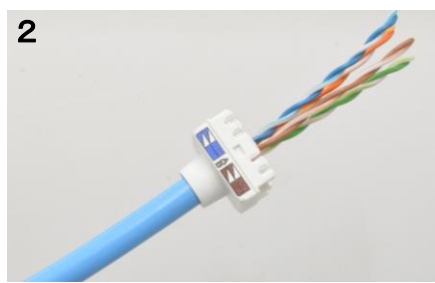
適用ケーブル

- ・導体外径 : 24AWG (φ 0.51mm) 単線
- ・絶縁体外径 : φ 0.88mm ~ φ 0.97mm
- ・ケーブル外径 : φ 6.7mm 以下

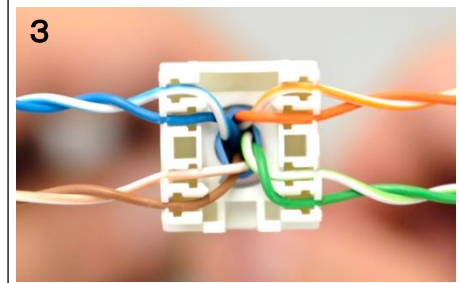
成端手順



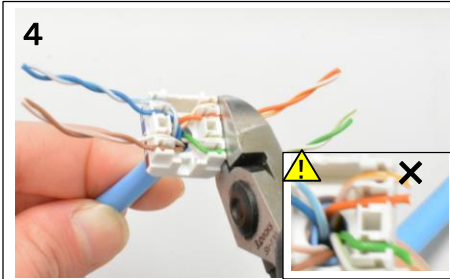
◆ケーブル外被を約40mm剥きます。



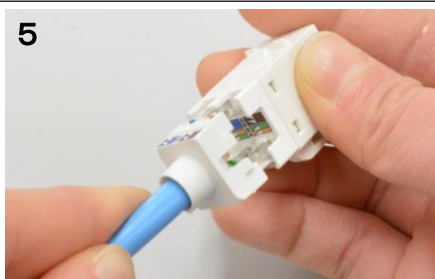
◆整線キャップにケーブルを固定します。



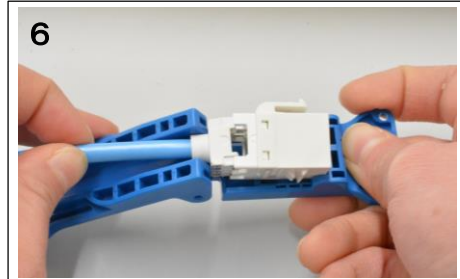
◆結線ラベルに従って整線します。



◆余分な心線を整線キャップ端でカットします。
※心線がキャップ端からはみ出ない様にしてください。



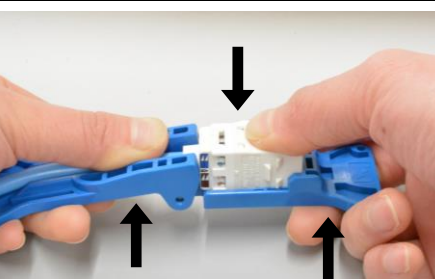
◆整線キャップと本体の目印を参考にして仮留めします。



◆成端工具に乗せます。

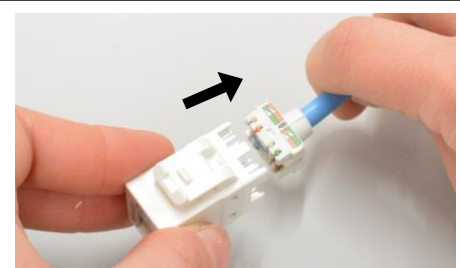
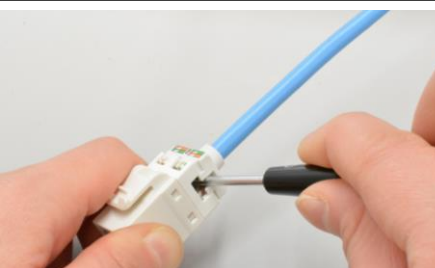


◆テコの原理を利用し、整線キャップと本体を勘合させます。



◆完成です。

取り外し方法



◆整線キャップとジャック本体の溝にマイナスドライバーを差し込みテコの原理で取り外します。

QRコードを読み取ることで、成端動画を閲覧できます。

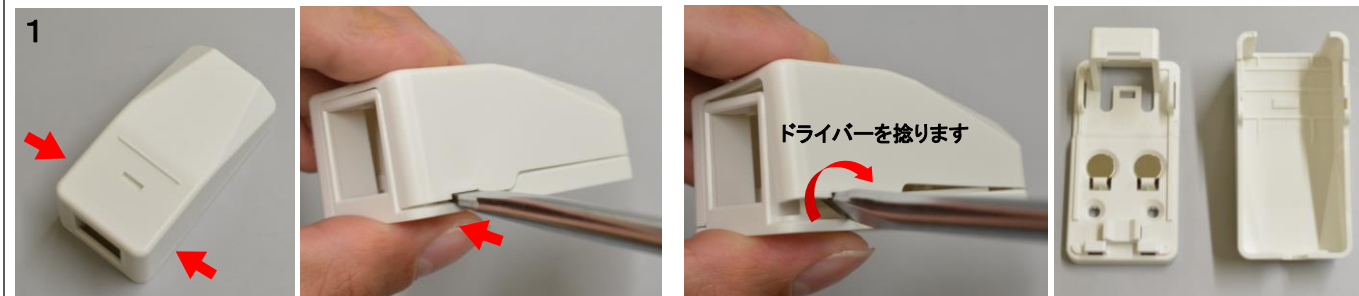


1個口ローゼットSHBOX1 組立て手順

部品構成

・ボックス本体×1 ・結束バンド×1

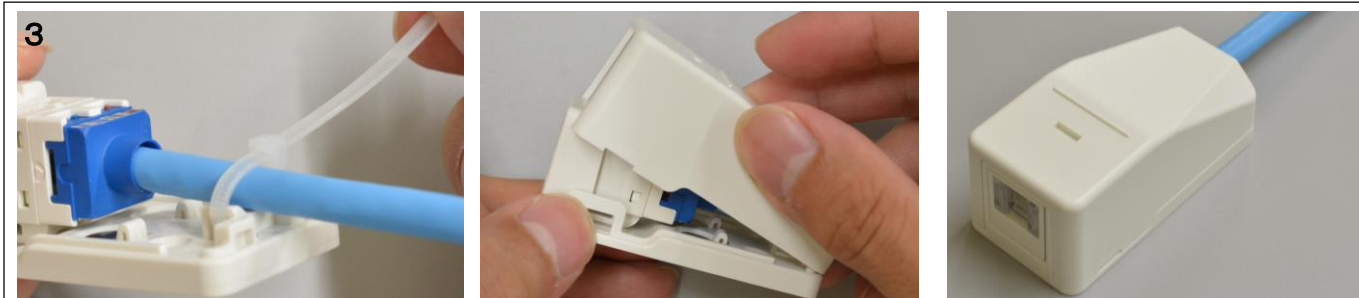
成端手順



◆ボックス本体のベースからカバーを取外します。上図赤矢印の穴にマイナスドライバー(5.5mm以下)を挿し込み、カバーを外します。

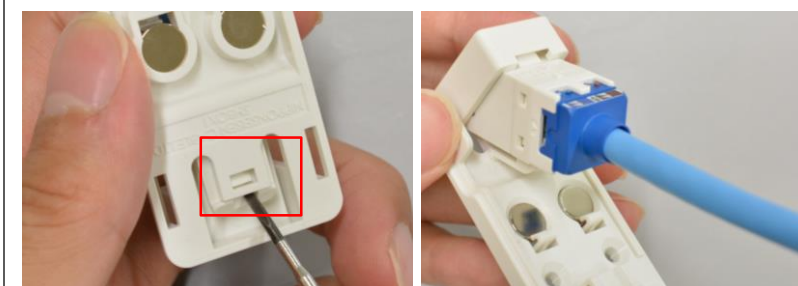


◆ジャックを成端した後、ベースにジャックを吻合させます。ジャック上部の突起がベースと吻合していることを確認して押し込みます。
※ジャックの突起がローゼットボックスのベースにしっかり掛かっていること、ジャックが後ろに引っ込んでいないことを確認してください。



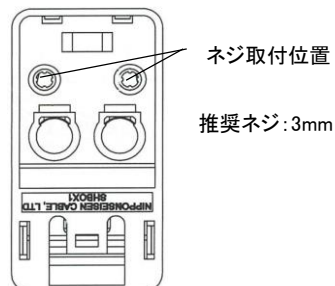
◆結束バンドでケーブルを固定し、カバーを取付けて完成です。

ジャックの取り外し方法



◆カバー、結束バンドを外し、ベース底部からジャックのキー部分をマイナスドライバーで押しながら外します。

ネジによる取付固定



◆壁面などにネジ留めする場合は上図を参考にして下さい。