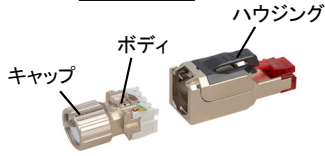


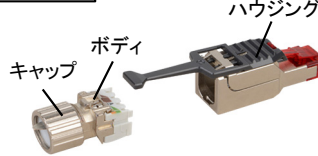


■製品外観

R888230



R836543



■使用工具

- ・ニッパー
- ・プライヤー

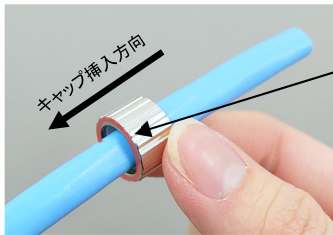
■成端手順



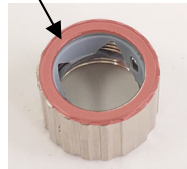
使用しない為、廃棄をお願いします。
※ケーブル外径6mm未満用



1. ケーブル前処理



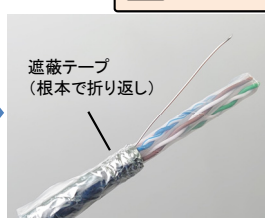
ふちが太い面



◆キャップをケーブルに挿入します。
キャップの向きに注意してください。

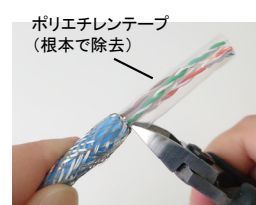
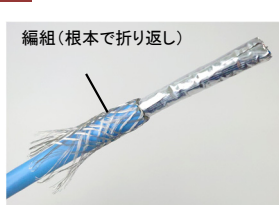
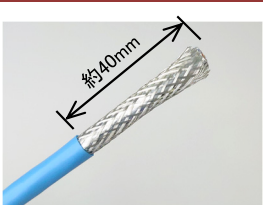
F/UTP: 4P NSGDT6-10G-S

⚠ 心線を傷つけないように、外被の根本で除去してください。



◆外被を約40mm除去し、ポリエステルテープを取り除きます。遮蔽テープ、接地線を折り返し、ポリエチレンテープ、十字介在を外被根元で除去します。

SF/UTP: 4P NSGDT6-10G-SB



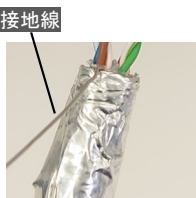
◆外被を約40mm除去し、編組を折り返します。遮蔽テープ、ポリエチレンテープ、十字介在を外被根元で除去します。

2. ボディ取り付け

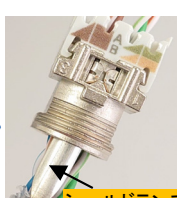
F/UTP: 4P NSGDT6-10G-S



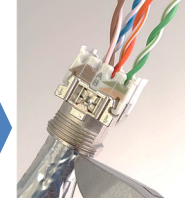
◆ボディの結線表示に合わせて、各対を配置します。



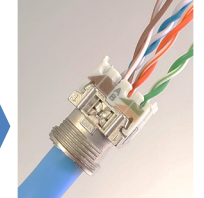
◆接地線を茶色ペア付近に移動させます。



◆ボディを取り付けます。シールドランスと接地線が接触するように「遮蔽テープとポリエチレンテープの間」に奥まで差し込みます。



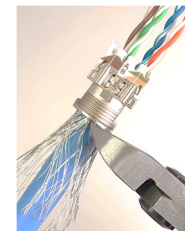
◆ニッパーで余分な遮蔽テープと接地線を切断します。



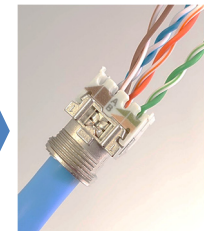
SF/UTP: 4P NSGDT6-10G-SB



◆ボディを取り付けます。「遮蔽テープとポリエチレンテープの間」に奥まで差し込みます。



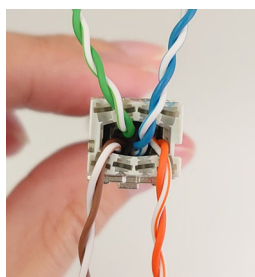
◆ニッパーで余分な編組を除去します。



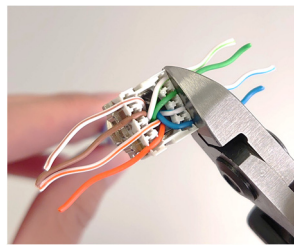
2. ボディ取り付け(つづき)



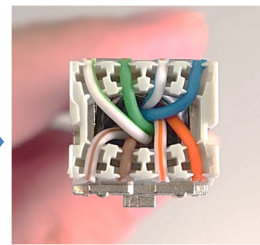
◆キャップを仮止めします。



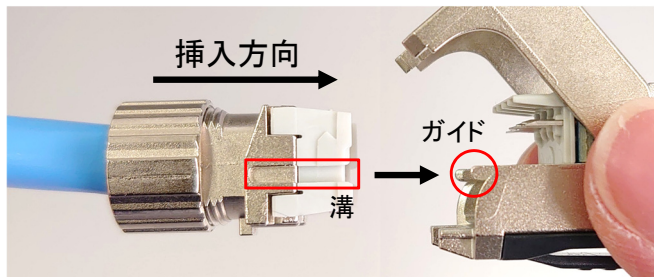
◆結線表示に従って各ペアを配置します。



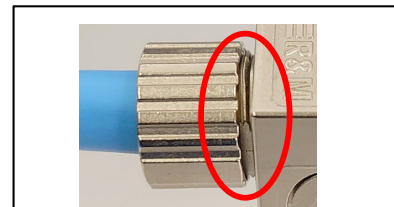
◆心線の撚りをほぐし、結線表示に従って各心線を溝にしっかりと落とし込み、余分な心線を端面に沿ってニッパーで切断します。
※心線は1mm以上はみ出さないようにします。



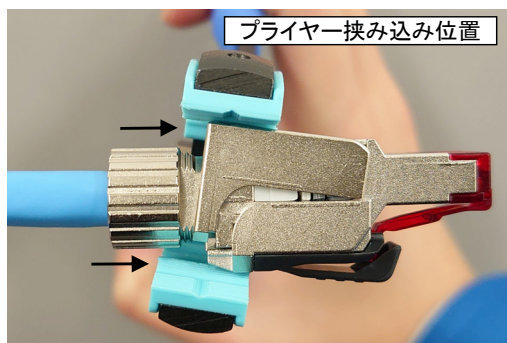
3.ハウジング取り付け



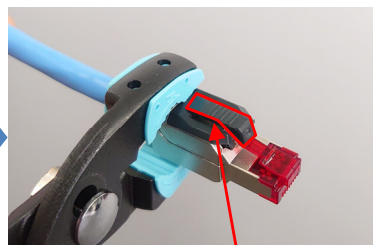
◆ボディとハウジングをかん合させます。ボディの溝にハウジングのガイドを合わせて挿入します。



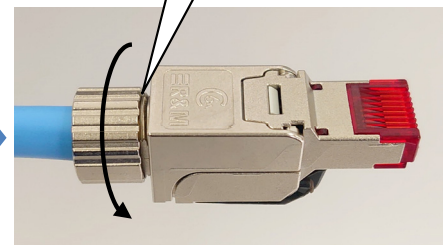
※根本まで締め過ぎないでください。
目安として、日本製線F/UTPケーブル(4P NSGDT6-10G-S)の場合はネジ山を1個残してください。



◆プライヤーを使用し、ハウジングを挟み込んでカバーを閉じます。
※プライヤーがプラスチックのラッチ部分に当たらないように挟んで下さい。



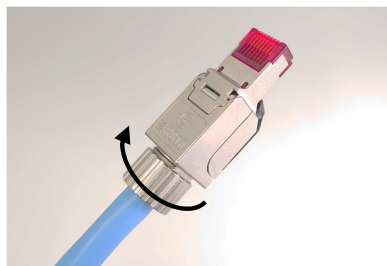
ラッチ部に当たらないように
プライヤーで挟む



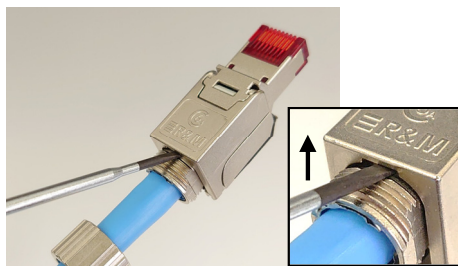
◆キャップを締めて、完成です。

取り外し方法

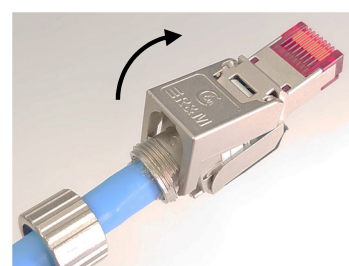
再成端回数は4回まで



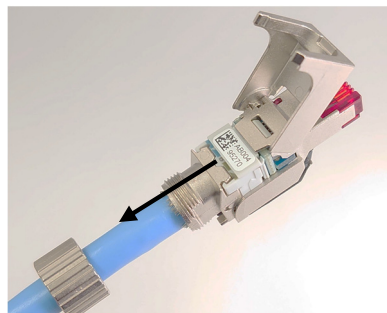
◆キャップを外します。



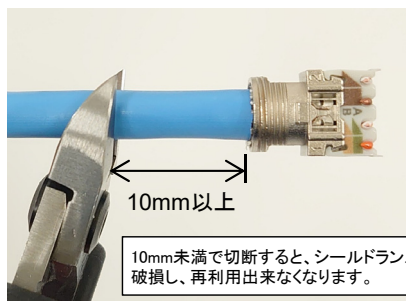
◆マイナスドライバーを溝に差し込んで、矢印方向に持ち上げて、ハウジングカバーを外します。



◆ハウジングカバーを開けます。



◆ボディを引き抜いて外します。



◆根元から10mm以上離して切断し、ボディからケーブルを取り外してください。

10mm未満で切断すると、シールドドランスが破損し、再利用出来なくなります。

※キャップからリングが外れた場合はキャップ内に入れてください。

