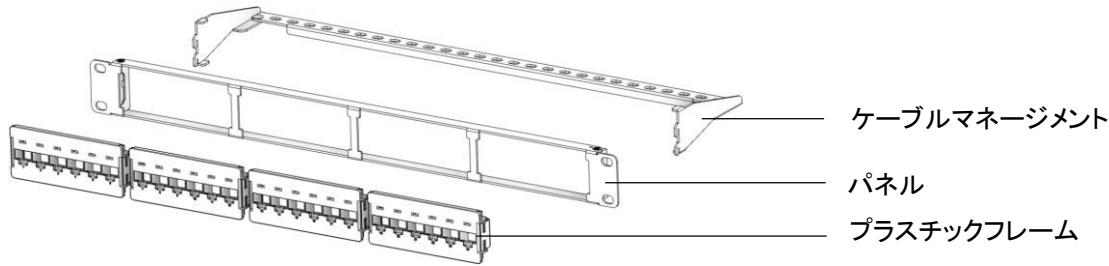


# 1U 24ポートパッチパネル (NSPPH24BK+NSCMKW) 取付手順書

## 部品構成図



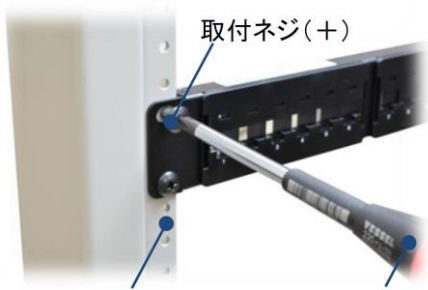
付属品:ネジM5 (4個)

## 対応モジュール

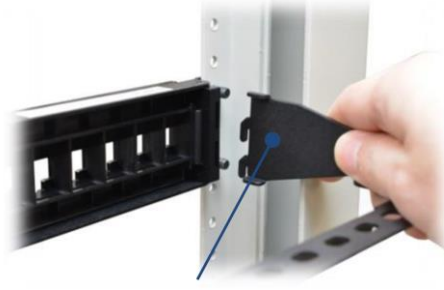
- 24AWG Category5e RJ45モジュージャック ..... NSJ5E□□
- 24AWG Category6 RJ45モジュージャック ..... NSJ6□□
- 28AWG Category5e RJ45モジュージャック ..... NSJ528□□
- 28AWG Category6 RJ45モジュージャック ..... NSJ628□□

## パッチパネル取付

EIA規格対応のマウントアングルに取付ネジにてパネルを固定し、ケーブルマネジメントをパネル背面から取付けます。



EIA規格対応マウントアングル ドライバー



ケーブルマネジメント

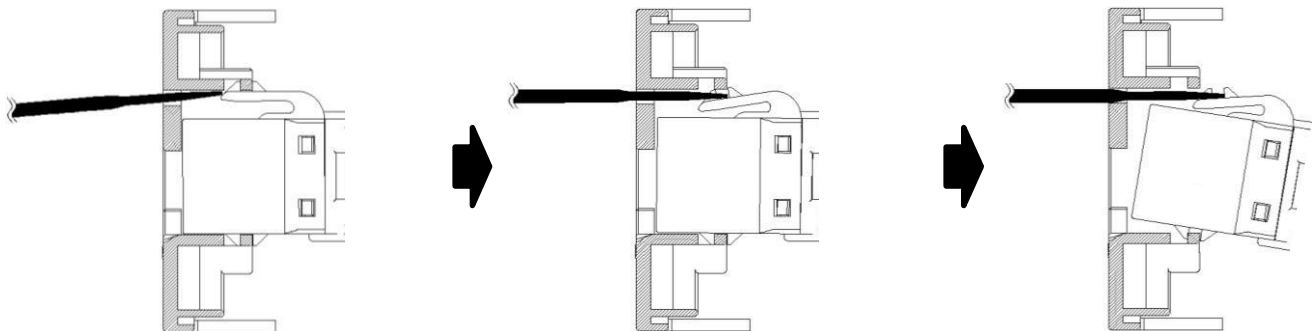
## モジュール取付方法

モジュール底部の突起の間をプラスチックフレームにかん合させ、矢印の方向にモジュールを押し上げ、上部のキーをかん合させて取付けます。



## モジュール取外し方法

プラスチックフレーム前面の穴から精密ドライバーを挿入し、レバーを下げた状態で奥に押し込むとモジュールが取り外せます。使用するドライバーの先端形状はマイナスドライバーで幅2.0mm以下、軸径2.0mm以下のものをご使用ください。



・ご不明点がございましたら、弊社までお問い合わせください。

