

## 成端手順

### 部品構成



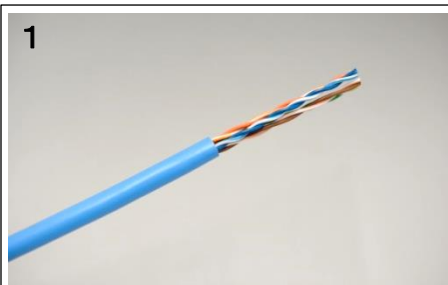
### 使用工具



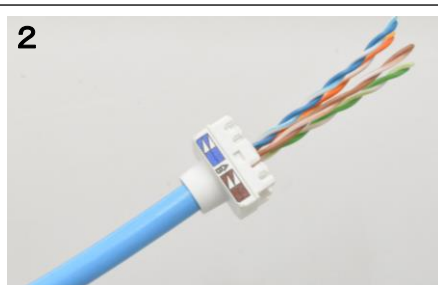
### 適用ケーブル

- ・導体外径 : 24AWG (φ 0.51mm) 単線
- ・絶縁体外径 : φ 0.88mm ~ φ 0.97mm
- ・ケーブル外径 : φ 6.7mm以下

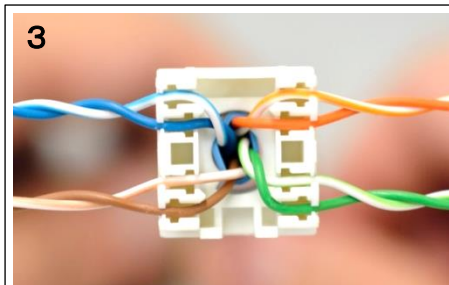
### 成端手順



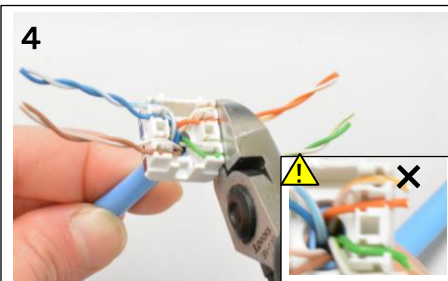
◆ケーブル外被を約40mm剥きます。



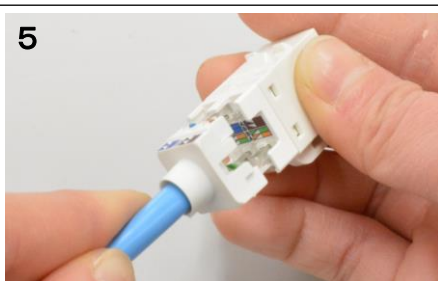
◆整線キャップにケーブルを固定します。



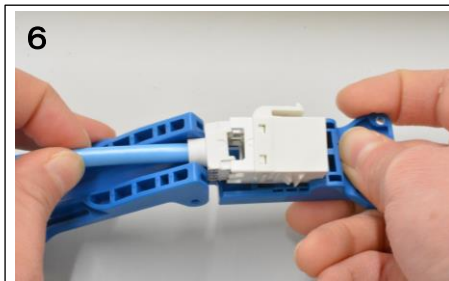
◆結線ラベルに従って整線します。



◆余分な心線を整線キャップ端でカットします。  
※心線がキャップ端からはみ出ない様にしてください。



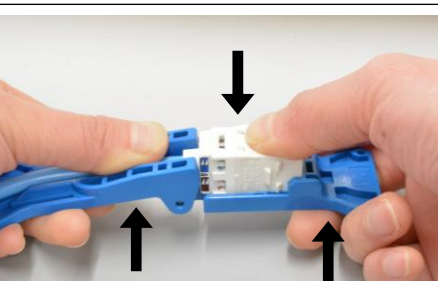
◆整線キャップと本体の目印を参考にして仮留めします。



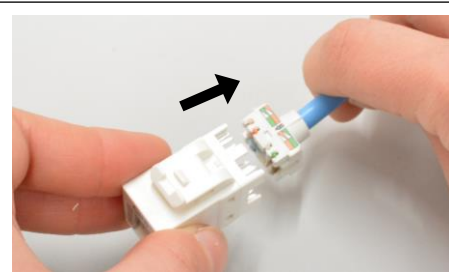
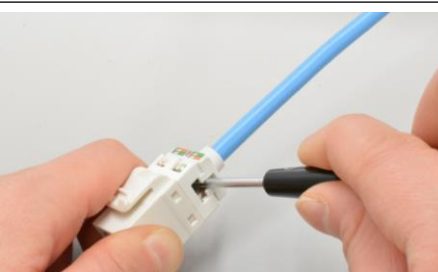
◆成端工具に乗せます。



◆テコの原理を利用し、整線キャップと本体を勘合せさせます。



◆完成です。



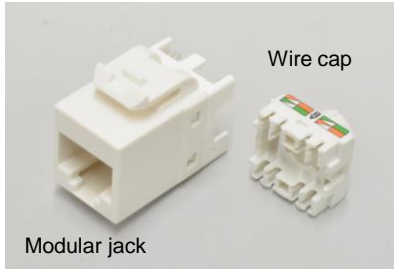
◆整線キャップとジャック本体の溝にマイナスドライバーを差し込みテコの原理で取り外します。

QRコードを読み取ることで、成端動画を閲覧できます。



# INSTALLATION INSTRUCTIONS

## Parts



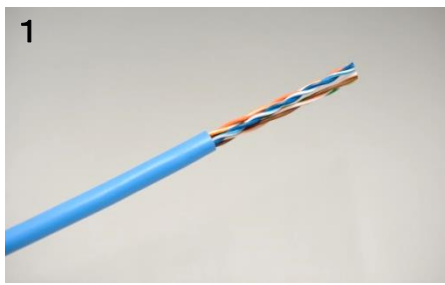
## Tool to use



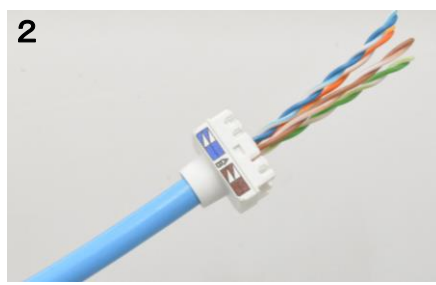
## Applicable cable

- Conductor diameter : 24AWG (  $\phi$  0.51mm) solid conductor
- Insulation diameter :  $\phi$  0.88mm ~  $\phi$  0.97mm
- Cable diameter :  $\leq \phi$  6.7mm

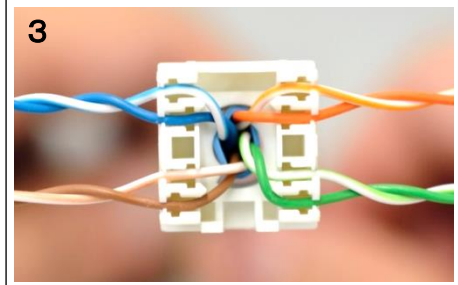
## Installation instructions



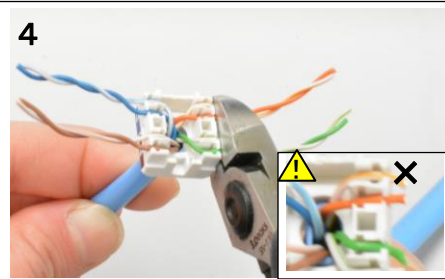
◆ Remove the cable jacket about 40mm.



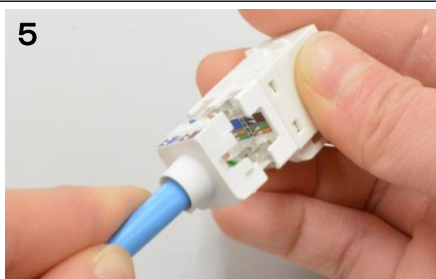
◆ Secure the cable to the wire cap.



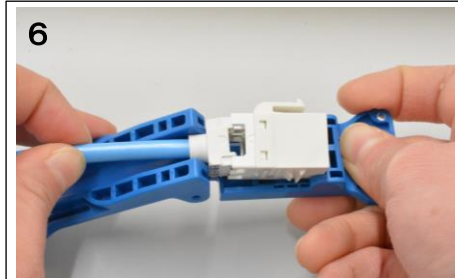
◆ Line up according to the wiring label.



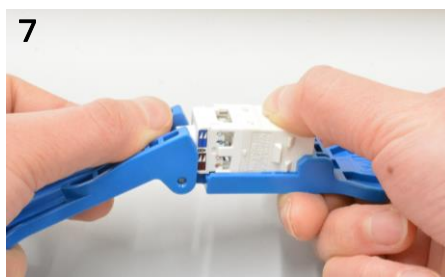
◆ Cut the extra insulation at the end of the cap.  
※Please do not let the insulation protrude from the cap end.



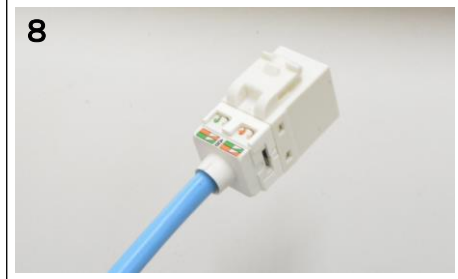
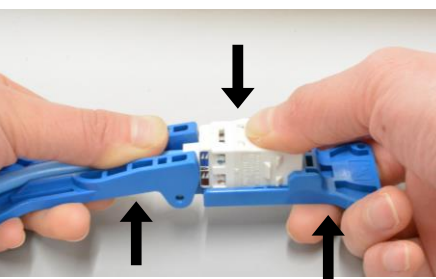
◆ Temporarily fix with reference to the wire cap and the mark of the main body.



◆ Place on a termination tool.

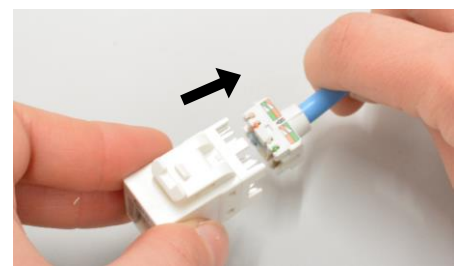
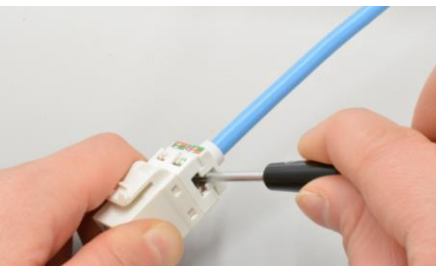
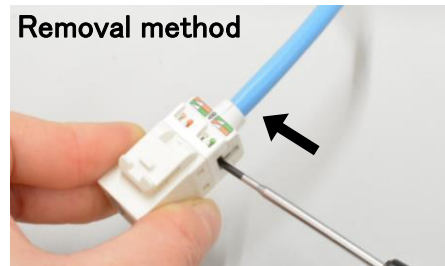


◆ Using the principle of leverage, fit the wire cap and the body.



◆ It is completion.

## Removal method



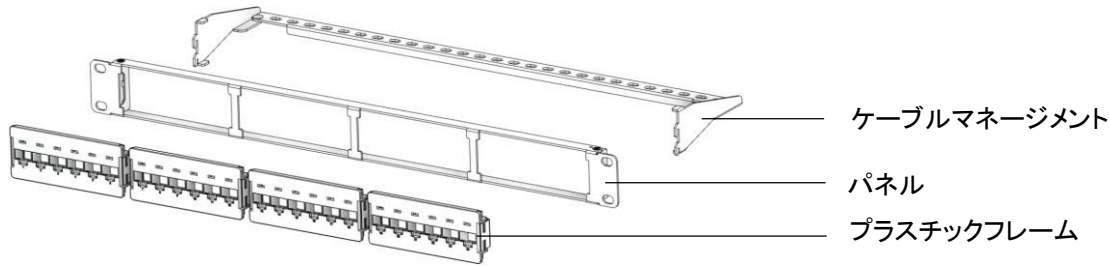
◆ Insert a flathead screwdriver into the groove of the wire cap and jack body and remove it with the principle of leverage.

By reading the QR code, you can watch the assembly. video.



1U 24 ポートパッチパネル (NSPPH24BK+NSCMKW) 取付手順書

部品構成図



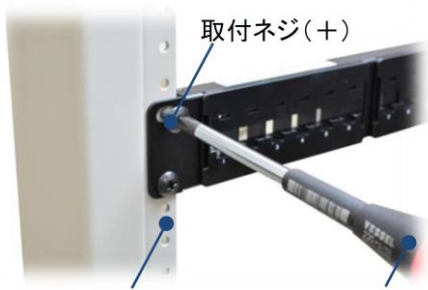
付属品: ネジM5 (4個)

対応モジュール

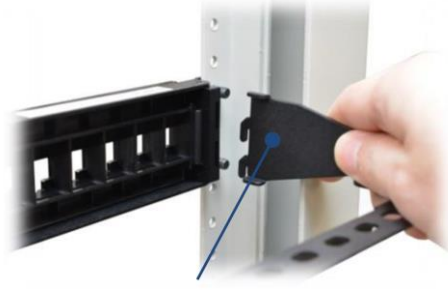
- 24AWG Category5e RJ45モジュージャック ..... NSJ5E□□
- 24AWG Category6 RJ45モジュージャック ..... NSJ6□□
- 28AWG Category5e RJ45モジュージャック ..... NSJ528□□
- 28AWG Category6 RJ45モジュージャック ..... NSJ628□□

パッチパネル取付

EIA規格対応のマウントアングルに取付ネジにてパネルを固定し、ケーブルマネージメントをパネル背面から取付けます。



EIA規格対応マウントアングル ドライバー



ケーブルマネージメント

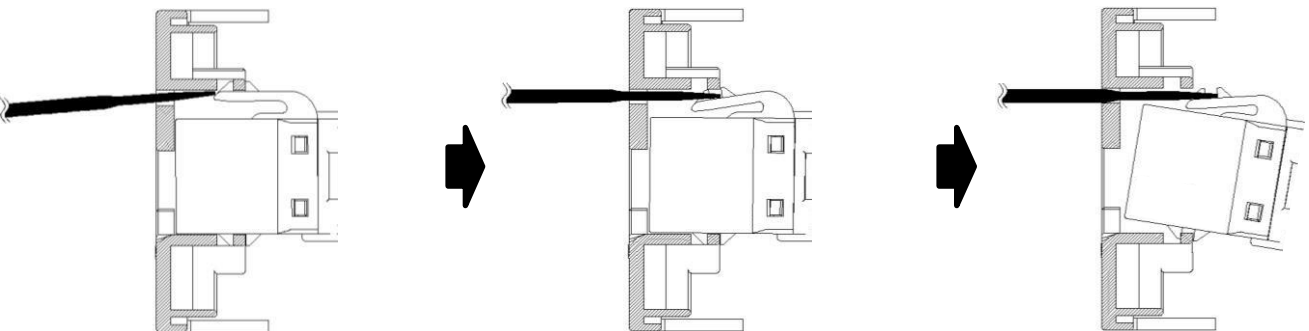
モジュール取付方法

モジュール底部の突起の間をプラスチックフレームにかん合させ、矢印の方向にモジュールを押し上げ、上部のキーをかん合させて取付けます。



モジュール取外し方法

プラスチックフレーム前面の穴から精密ドライバーを挿入し、レバーを下げた状態で奥に押し込むとモジュールが取り外せます。使用するドライバーの先端形状はマイナスドライバーで幅2.0mm以下、軸径2.0mm以下のものをご使用ください。



・ご不明点がございましたら、弊社までお問い合わせください。

