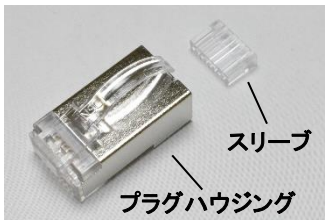


ラビットラッチ。  
24AWG Category5e RJ45シールドモジュラープラグ [ NSP524-S ] 成端手順

NSP524-S部品構成図

・プラグ



・銅テープ (幅12mm × 長さ40mm)



成端手順

結線表

Pin No	8	7	6	5	4	3	2	1
T568B	茶	白茶	緑	白青	青	白緑	橙	白橙
T568A	茶	白茶	橙	白青	青	白橙	緑	白緑

適用ケーブル

- ・導体外径 : 単線 24AWG(Φ0.51mm)  
: 撚線 26AWG(Φ0.40mm)~24AWG(Φ0.51mm)
- ・絶縁体外径 : φ0.89mm~φ1.02mm
- ・ケーブル外径 : φ6.20mm~φ6.90mm

圧着工具

- ・NST88(日本製線)
- ※推奨圧着工具(NST88)以外は使用しないで下さい。

1

約40mm  
遮蔽テープ

◆ケーブル外被を約40mm除去します。

ドレインワイヤー

◆遮蔽テープをケーブル根元で除去します。  
※ドレインワイヤーは残します。

3

銅テープ

◆添付の銅テープをドレインワイヤーを包むように貼付けます。  
◆貼付け後、銅テープから出ている余分なドレインワイヤーをカットします。  
◆押さえ巻きテープをケーブル根元で除去します。

※銅テープについて  
銅テープを台紙から剥がす際、テープの角を台紙側に折ると、剥がし易くなります。

4

約25mm

◆各対をケーブルの根元まで撚りを戻します。  
撚りを戻した心線を真っ直ぐに整線します。  
◆心線を一列にし、ケーブル根元から25mmほど空けて心線を斜めにカットします。

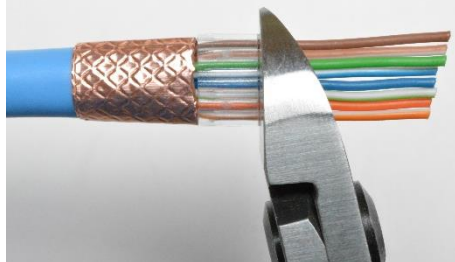
5

8Pin  
平らな面  
1Pin  
心線挿入方向

白/橙  
茶  
8Pin  
1Pin  
白/橙

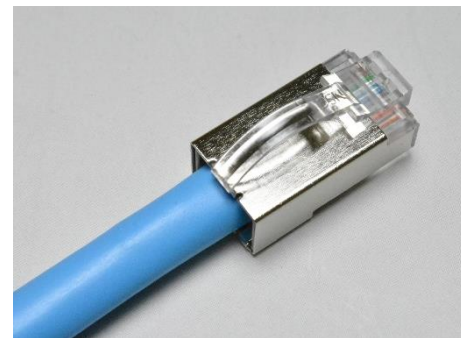
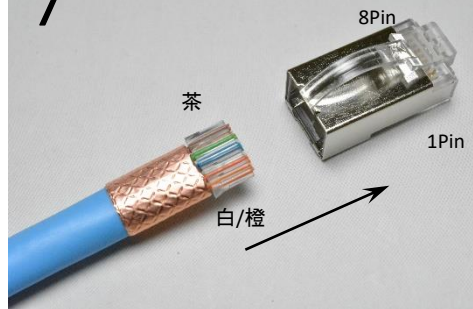
◆1Pinに白/橙、8Pinに茶色の心線となるようにスリーブを挿入します。  
◆ケーブル根元とスリーブの間に隙間がないようにしっかりと挿入します。

6



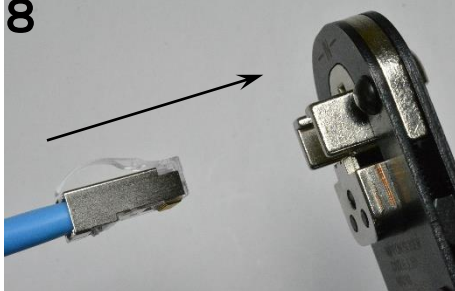
◆スリーブの先端で余分な心線をカットします。

7



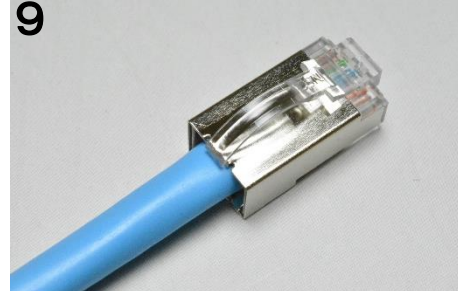
◆1Pinに白/橙、8Pinに茶色の心線となるようにプラグハウジングにしっかりと挿入します。

8



◆圧着工具NST88を使用してプラグ先端をしっかりと奥まで差し込み、一括圧着します。

9



◆圧着工具から取り外し、完成です。

QRコードを読み取ることで、成端動画を閲覧できます。



**特記事項**

- ・上記手順は、T568B結線となります。
- ・ご不明な点がございましたら、弊社までお問い合わせください。

**日本製線株式会社**

〒105-0004 東京都港区新橋2-20-15新橋駅前ビル1号館5階

TEL(03)3572-3471(代) FAX(03)3574-1198

URL <https://nscable.co.jp/>