

成端手順

部品構成



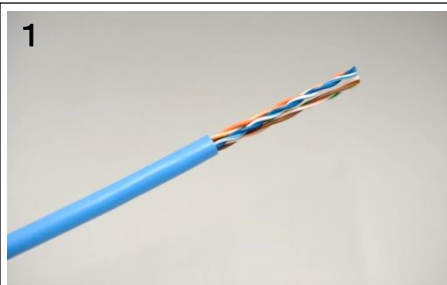
使用工具



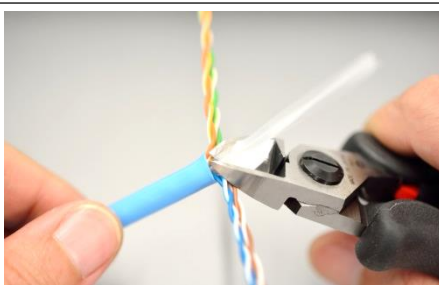
適用ケーブル

- ・導体外径 : 24AWG (φ 0.51mm) ~ 0.57mm (23AWG) 単線
- ・絶縁体外径 : φ 0.91mm ~ φ 0.97mm
- ・ケーブル外径 : φ 6.7mm 以下

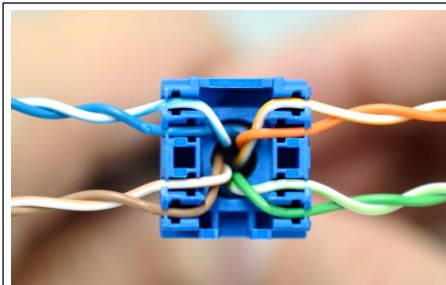
成端手順



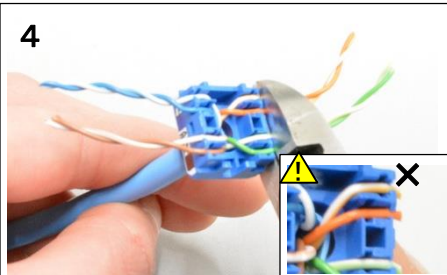
◆ケーブル外被を約40mm剥きます。



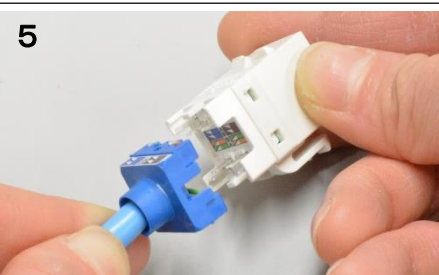
◆整線キャップにケーブルを固定します。



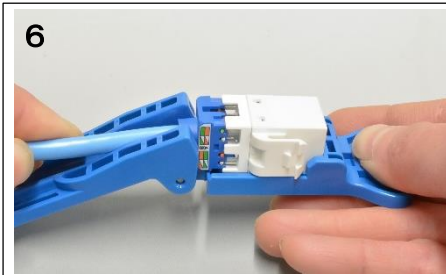
◆結線ラベルに従って整線します。



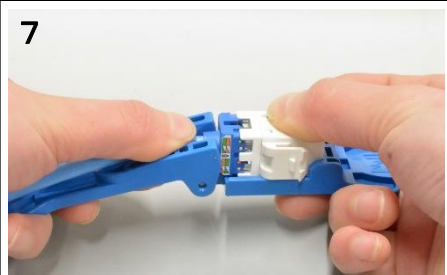
◆余分な心線を整線キャップ端でカットします。
※心線がキャップ端からはみ出ない様にしてください。



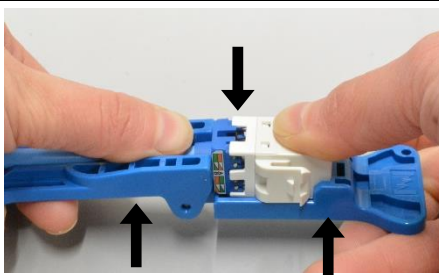
◆整線キャップと本体の目印を参考にして仮留めします。



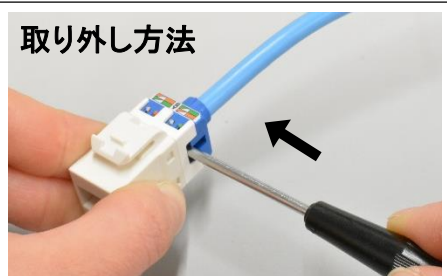
◆成端工具に乗せます。



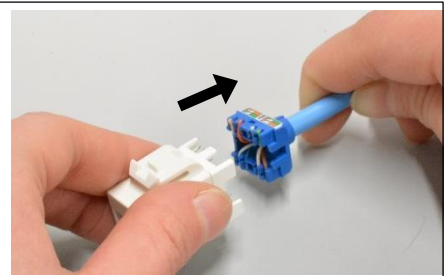
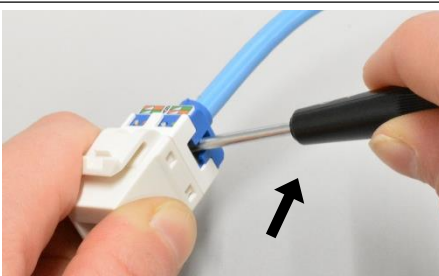
◆テコの原理を利用し、整線キャップと本体を勘合させます。



◆完成です。



◆整線キャップとジャック本体の溝にマイナスドライバーを差し込みテコの原理で取り外します。

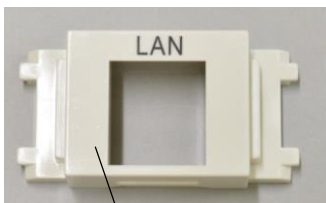


QRコードを読み取ることで、成端動画を閲覧できます。



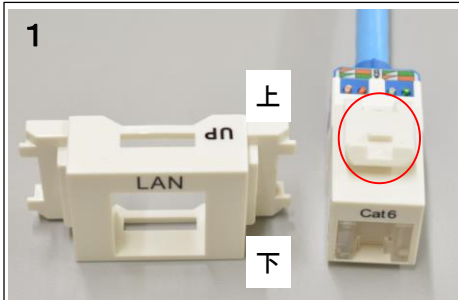
自動開閉シャッタ付きJISアダプタ 組立て手順

部品構成



JISアダプタ本体×1

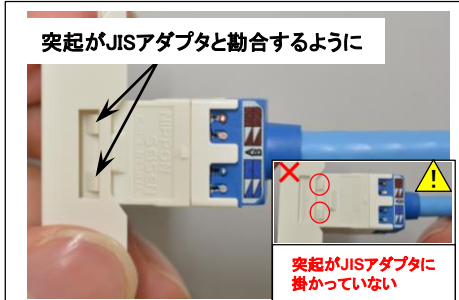
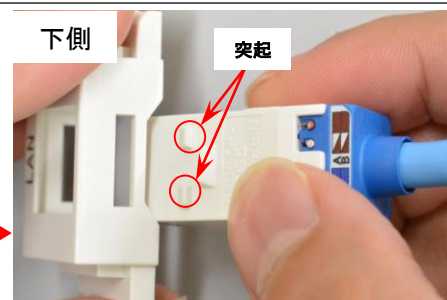
成端手順



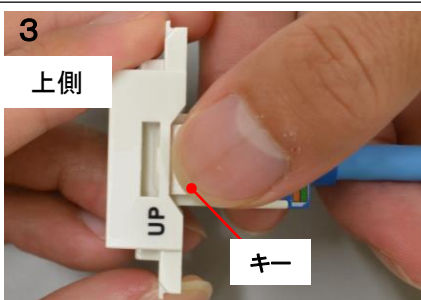
◆上図の向きでジャックをJISアダプタに取り付けます。



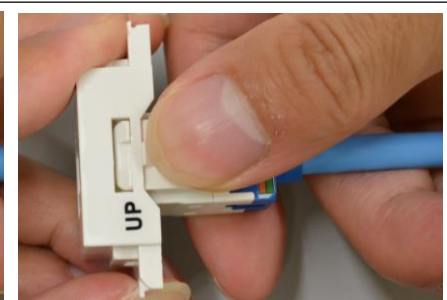
◆JISアダプタの下部の穴にジャックの突起を引っ掛けます。



※ジャックの突起がJISアダプタに掛かっており、ジャックが引っ込んでいないことを確認してください

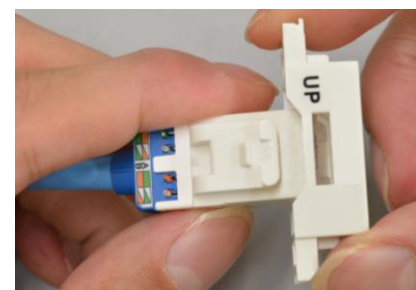
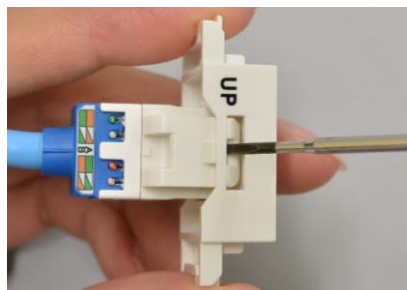


◆JISアダプタの上部の穴にジャックのキー部分を入れるようにして押し込んで完成です。



◆完成です。

ジャックの取り外し方法



◆JISアダプタの上部、ジャックのキー部分をマイナスドライバーで押しながら外します。