

Category6A RJ45モジュージャック(NSJ6A)成端手順

NSJ6A部品構成図



使用工具



適用ケーブル

- ・導体外径
- 単線: AWG26/1 ~ AWG22/1
- 撚線: AWG26/7 ~ AWG22/7

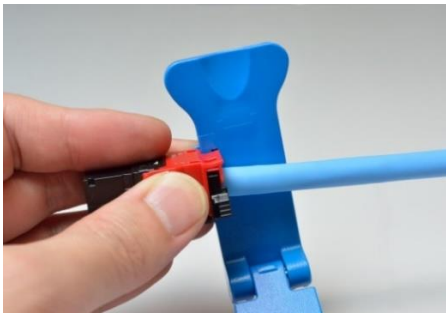
成端手順

<p><b>1</b></p> <p>約40mm</p> <p>◆ケーブル外被を約40mm剥き、WARPテープ、押さえ巻テープを除去します。</p>	<p><b>2</b></p> <p>◆十字介在を除去します。</p>	<p><b>3</b></p> <p>◆整線キャップを取付けます。キャップ内の突起に突き当たるまでケーブルを挿入します。</p>
--	-------------------------------------	--

<p>◆ラベルの結線通りに整線キャップの溝に心線を整線します。</p>	<p><b>T568B結線</b></p> <p>青 緑 茶 橙</p>	<p><b>T568A結線</b></p> <p>青 緑 茶 橙</p>
-------------------------------------	--------------------------------------	--------------------------------------

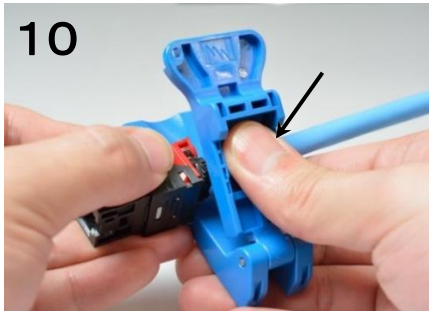
<p><b>5</b></p> <p>◆整線キャップから出ている余分な心線をニッパーでカットします。 ※心線は1mm以上はみ出さないようにします。</p>	<p><b>6</b></p> <p>◆モジュージャック本体に整線キャップを動合させます。</p>
---	---

<p><b>7</b></p> <p>◆テコの原理を利用し、整線キャップをモジュージャック本体に押込みます。</p>	<p><b>8</b></p> <p>◆カバーを「カチッ」となるまで押込みます。</p>
--	--

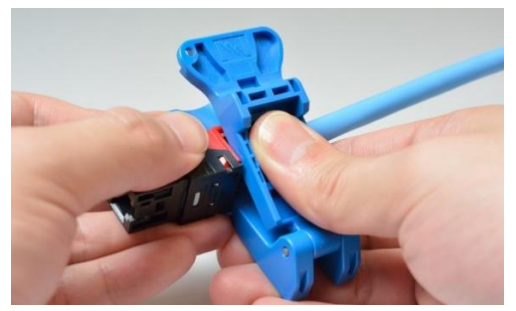


◆NSTOOLBにジャックをセットします。

10



◆ストレインリリーフを閉じてケーブルを固定します。

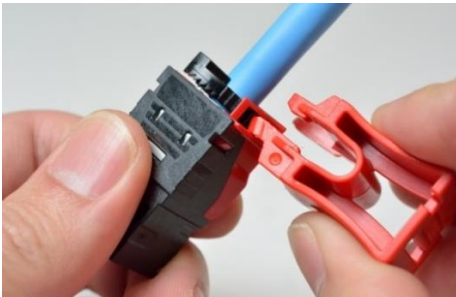


**【取り外し方法】**

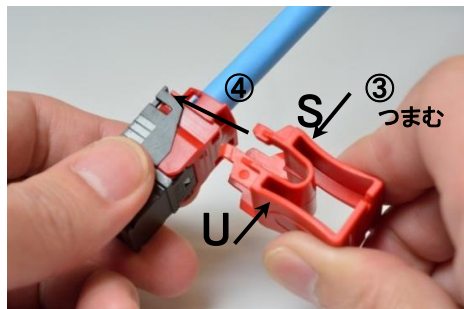
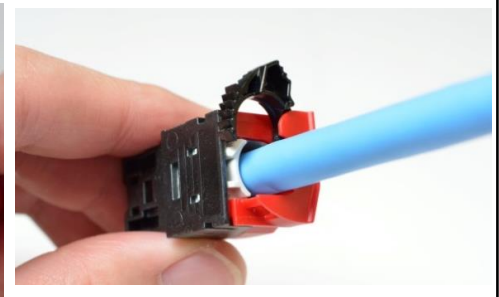
11



◆余分なドレイン線、アルミテープを除去して完成です。



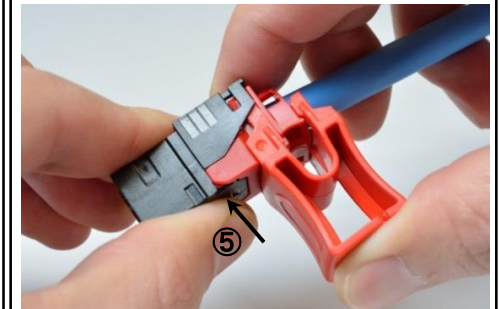
◆取り外しツールの爪でストレインリリーフの先端部分を押し、ストレインリリーフを外します。



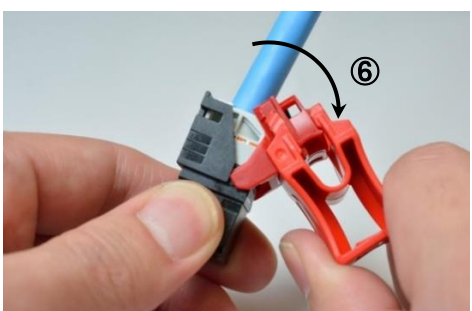
◆取り外しツールのUの表示が下側になるように持ち、しっかりとつまんでツールを開き、ジャックを挟みます。



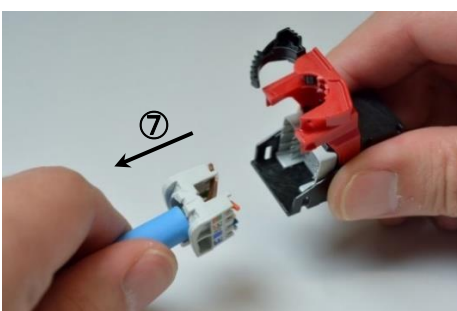
つまんで挟む



◆取り外しツールの爪を奥まで差し込みます。



◆取り外しツールを押しながら、テコの原理を利用してジャックのカバーを外します。



◆ケーブルとジャックを持って引張り、外します。

QRコードを読み取ることで手順動画を閲覧できます。

成端手順 →



取外しツール  
(オープニングツール)  
の使い方 →



・ご不明な点がございましたら、弊社までお問い合わせください。

**日本製線株式会社**

〒105-0004 東京都港区新橋2-20-15新橋駅前ビル1号館5階

TEL (03)3572-3471(代) FAX(03)3574-1198

URL <https://nscable.co.jp/>

powered by **R&M**

Convincing cabling solutions