

28AWG Category6適用 RJ45モジュージャック(NSJ628□□)成端手順

NSJ628□□部品構成図



使用工具



適用ケーブル

細径ギガビット伝送対応
ケーブル(Cat6適用) : 0.3-4P SPG6

成端手順

1

約40mm

◆ケーブル外被を約40mm剥きます。

2

抗張力繊維

◆抗張力繊維、介在物(十字介在)をケーブル根本でカットします。

3

◆外被の端が図の位置まで来るように、ケーブルを整線キャップに挿入します。

4

◆青色ペアの撚りを戻し、整線キャップの溝の奥までしっかりと整線します。

5

◆青色ペアと同様に他のペアも整線キャップの溝にしっかりと整線します。

6

◆本体の結線ラベルの表記に合わせて、キャップをはめ込みます。

7

◆テコの原理を利用し、「カチッ」と音がするまで整線キャップをモジュージャック本体に押込みます。

8

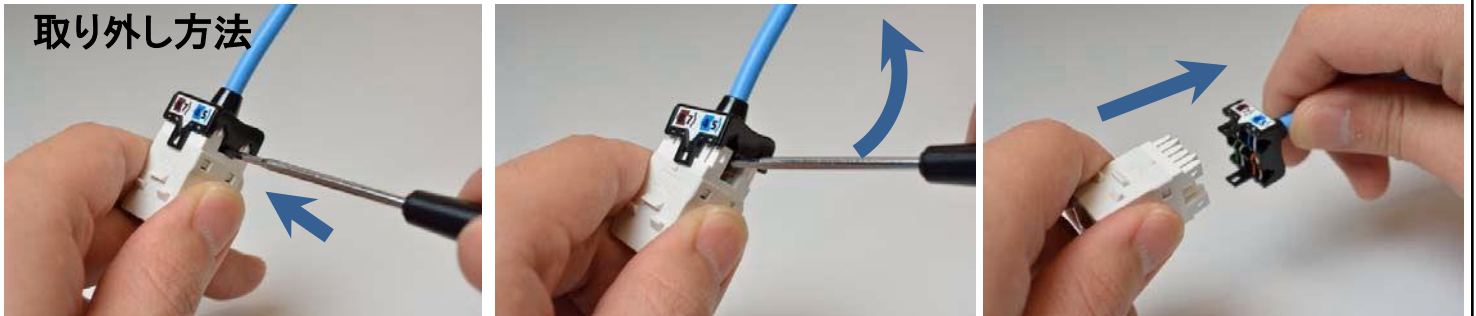
◆整線キャップから出ている余分な線をキャップの面に沿ってニッパーでカットします。

9



◆完成です。

取り外し方法



整線キャップとジャック本体の溝にマイナスドライバーを差し込みテコの原理で取り外します。

・ご不明な点がございましたら、弊社までお問い合わせください。