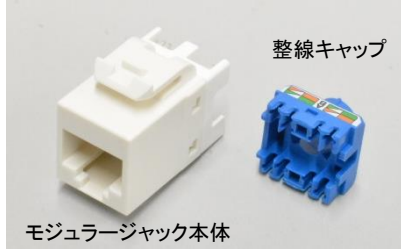


成端手順

部品構成



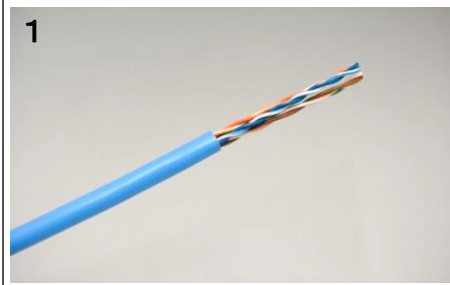
使用工具



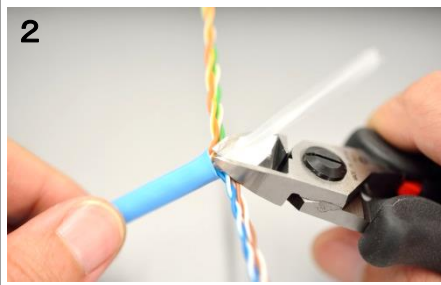
適用ケーブル

- ・導体外径 : 24AWG (φ 0.51mm) ~ 0.57mm (23AWG) 単線
- ・絶縁体外径 : φ 0.91mm ~ φ 0.97mm
- ・ケーブル外径 : φ 6.7mm 以下

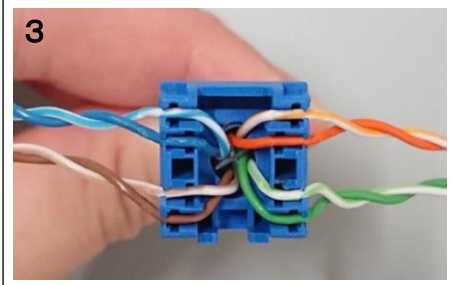
成端手順



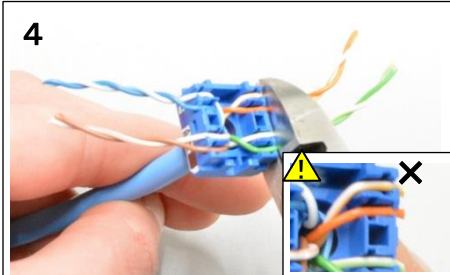
◆ケーブル外被を約40mm剥きます。



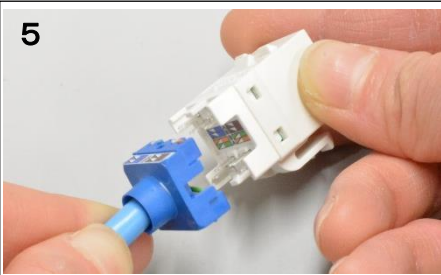
◆十字介在をケーブル端で除去します。



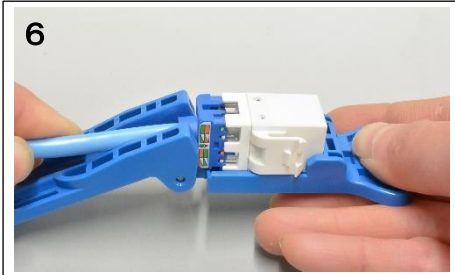
◆結線ラベルに従って整線します。



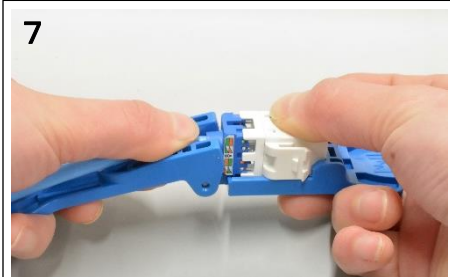
◆余分な心線を整線キャップ端でカットします。
※心線がキャップ端からはみ出ない様にしてください。



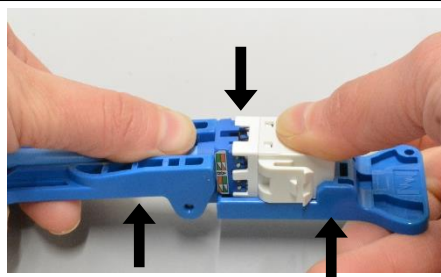
◆整線キャップと本体の目印を参考にして仮留めします。



◆成端工具に乗せます。

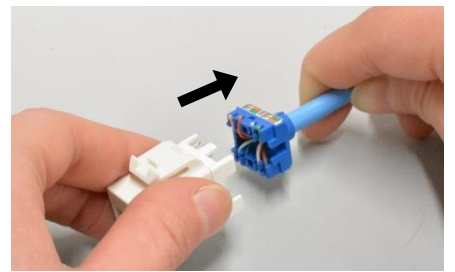
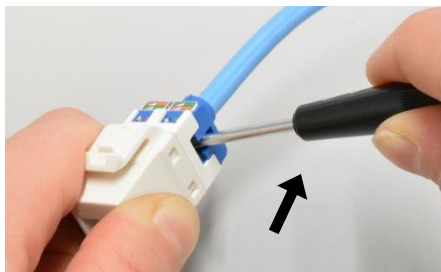
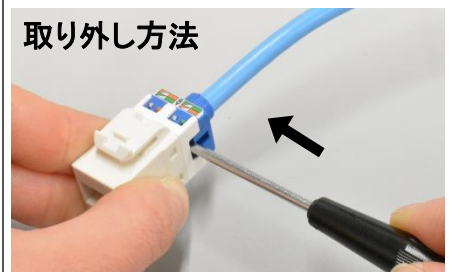


◆テコの原理を利用し、整線キャップと本体を勘合させます。



◆完成です。

取り外し方法

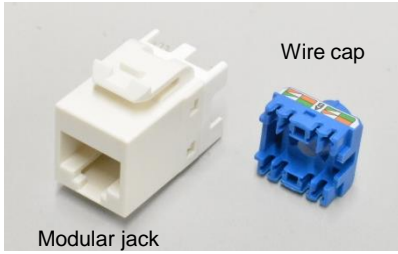


◆整線キャップとジャック本体の溝にマイナスドライバーを差し込みテコの原理で取り外します。

QRコードを読み取ることで、成端動画を閲覧できます。



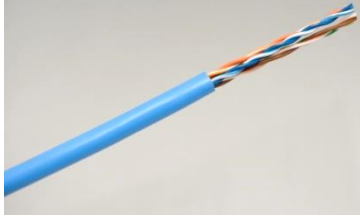
INSTALLATION INSTRUCTIONS

Parts**Tool to use****Applicable cable**

- Conductor diameter : 24AWG (ϕ 0.51mm) ~0.57mm(23AWG) solid conductor
- Insulation diameter : ϕ 0.88mm ~ ϕ 0.97mm
- Cable diameter : $\leq \phi$ 6.7mm

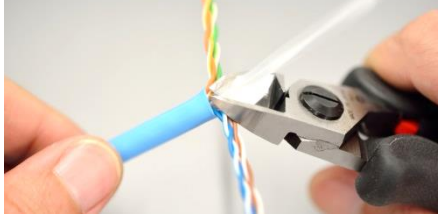
Installation instructions

1



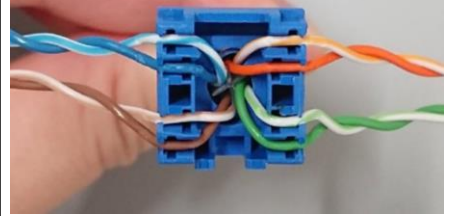
- ◆ Remove the cable jacket about 40mm.

2



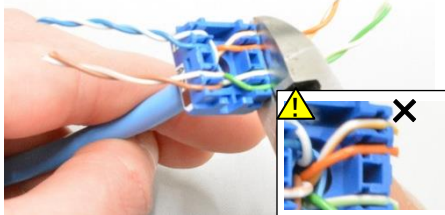
- ◆ Remove the cross-web filler at the end of the cable.

3



- ◆ Line up according to the wiring label.

4



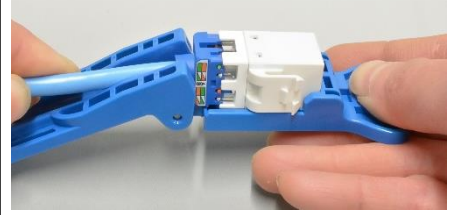
- ◆ Cut the extra insulation at the end of the cap.
※Please do not let the insulation protrude from the cap end.

5



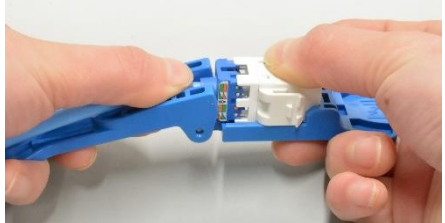
- ◆ Temporarily fix with reference to the wire cap and the mark of the main body.

6

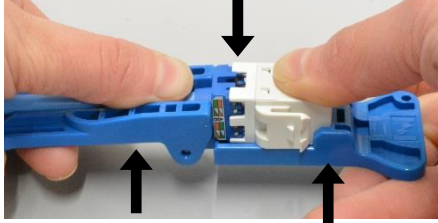


- ◆ Place on a termination tool.

7



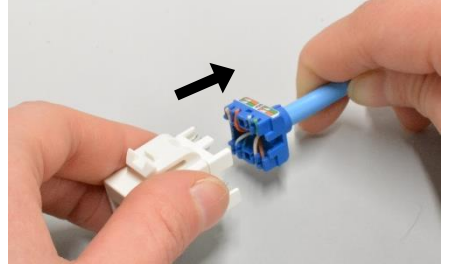
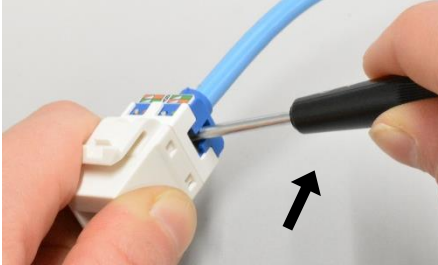
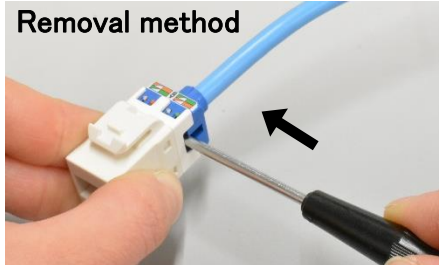
- ◆ Using the principle of leverage, fit the wire cap and the body.



8



- ◆ It is completion.

Removal method

- ◆ Insert a flathead screwdriver into the groove of the wire cap and jack body and remove it with the principle of leverage.

By reading the QR code, you can watch the assembly. video.

