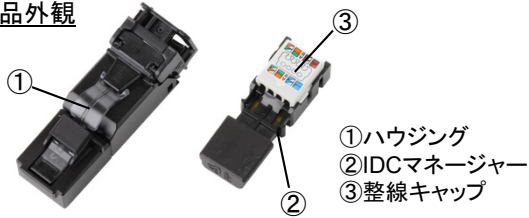


T568B結線

■製品外観



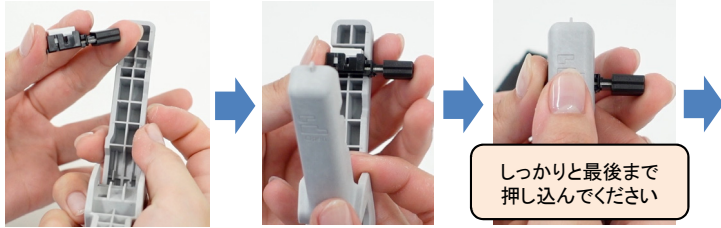
■成端工具

モジュラープラグ
成端ツール FTPTOOL

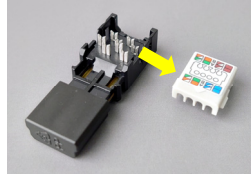


■成端手順

1. 整線キャップ取り外し



整線キャップの取り外しは、成端ツールを使用してください

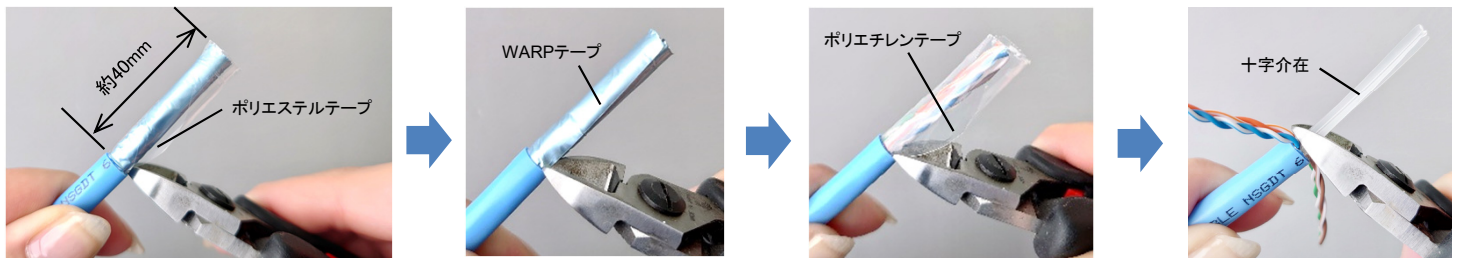


⚠ 成端ツールにてロック解除後、無理やり取り外さないでください (IDCが変形し、使用出来なくなります)

◆成端ツールを開いて、Open表記の溝にIDCマネージャーをセットして挟み込み、ロックを解除して整線キャップを取り外します。

2. ケーブル前処理

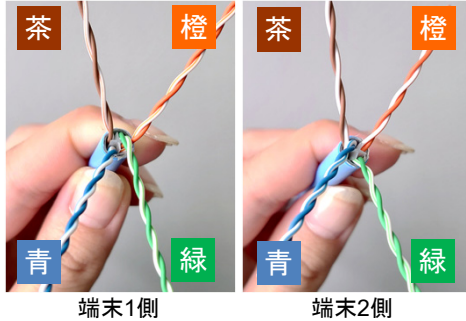
使用ケーブル: 4P NSGDT6-10G-WARP



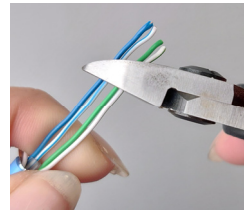
◆外被を約40mm除去し、ポリエステルテープ、WARPテープ、ポリエチレンテープ、十字介在を外被根元で除去します。

⚠ 心線を傷つけないように、外被の根本で除去してください

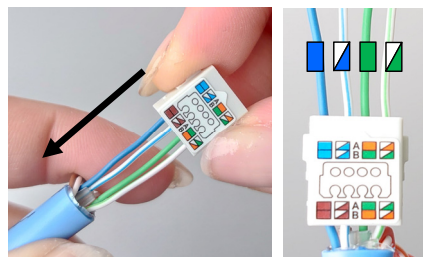
3. ペア分け(T568B結線)、整線キャップ取り付け



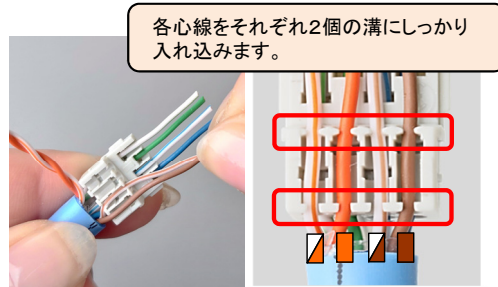
◆各対を左写真の通り、
左側 手前: 青ペア、奥側: 茶ペア
右側 手前: 緑ペア、奥側: 橙ペア
となるように、並べます。



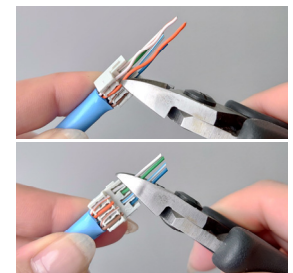
◆青ペア、緑ペアの捻りをケーブル根元まで戻し、心線を真っ直ぐにし、斜めにカットします。



◆整線キャップの結線表示に従って青、白/青、緑、白/緑の各心線を整線キャップの穴に入れます。

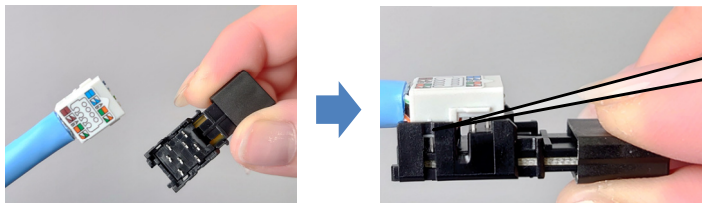


◆橙ペア、茶ペアの捻りをケーブル根元まで戻して心線を真っ直ぐにし、結線表記に従って溝に入れ込みます。

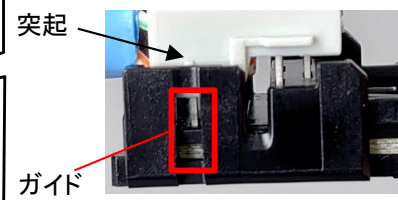


◆ニッパーで余分な心線を切断します。キャップの端面に沿って切断してください。

4. IDCマネージャー取り付け



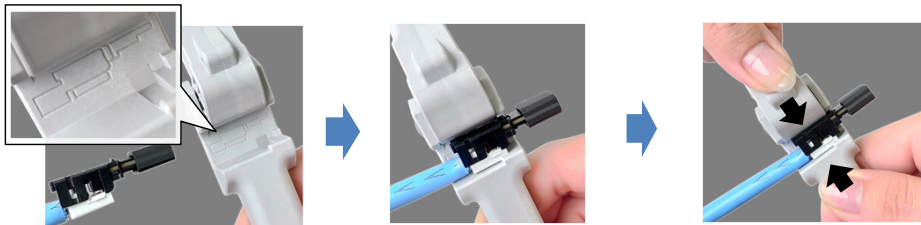
◆IDCマネージャーのピンにあわせて、整線キャップをかん合します。(仮押さえ)



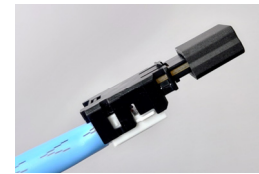
整線キャップ側面の突起をIDCマネージャーのガイド位置にあわせて

⚠ 位置がずれた状態で整線キャップをかん合した場合、IDCが変形し使用出来なくなります

4. IDCマネージャー取り付け(つづき)

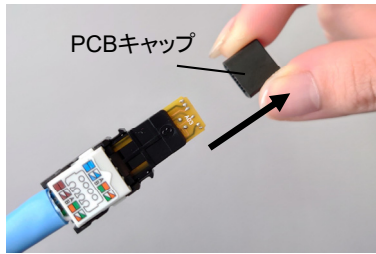


◆成端ツールの表示に本体の方向をあわせてセットし、テコの原理を利用し整線キャップを奥まではめ込みます。

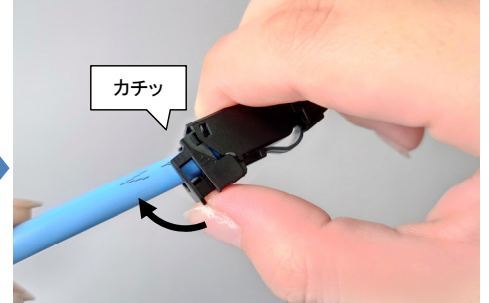
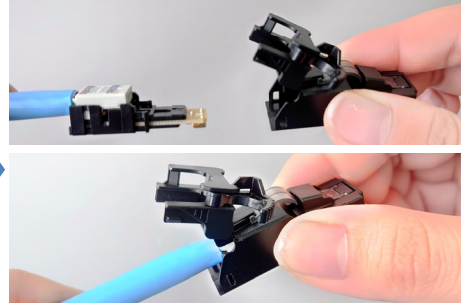


◆整線キャップがしっかりとハマっていることを確認します。

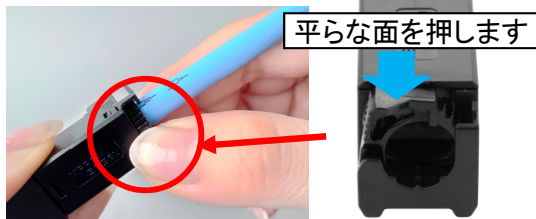
5.ハウジング取り付け



◆先端のPCBキャップを取り外し、IDCマネージャーをハウジングに挿入します。



◆ハウジングのカバーを「カチッ」となるまで閉じます。



◆ストレインリリーフを指で押せる所まで閉じます。



◆完成です。

成端ツールを使用する場合

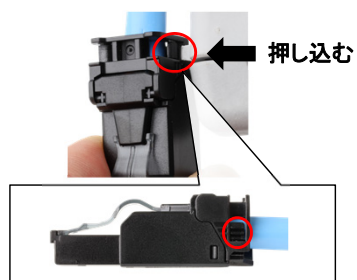


◆成端ツールの「Lock」表記の凹みに合わせて、ハウジングカバーをセットし、ストレインリリーフを最後まで閉じて、ケーブルを固定します。

取り外し方法

⚠ 再成端は4回まで

1. ストレインリリーフ解除



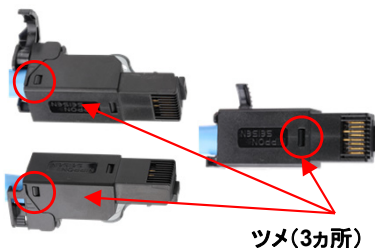
◆成端ツールの突起でストレインリリーフ(赤丸箇所)を押し込んで、解除します。



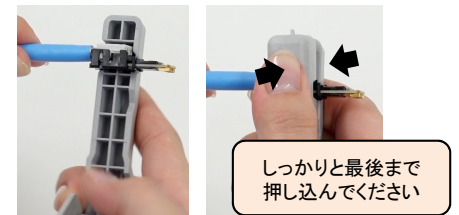
2. IDCマネージャー取り外し



◆成端ツールの突起で3カ所のツメを押し込んで、IDCマネージャーを取り外します。



3. 整線キャップ取り外し



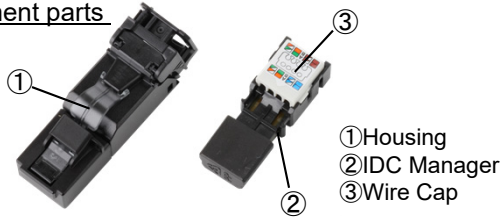
◆成端ツールを開いて、Open表記の溝にIDCマネージャーをセットして挟み込み、ロックを解除し、整線キャップを取り外します。

ロック解除後、整線キャップが取り外しにくい場合は、マイナスドライバーで整線キャップを押し上げてください
マイナスドライバーでIDCや基板を傷付けない様に注意してください

⚠ 成端ツールにてロック解除後、無理やり取り外さないでください
(IDCが変形し、使用出来なくなります)



Component parts



Termination Tools

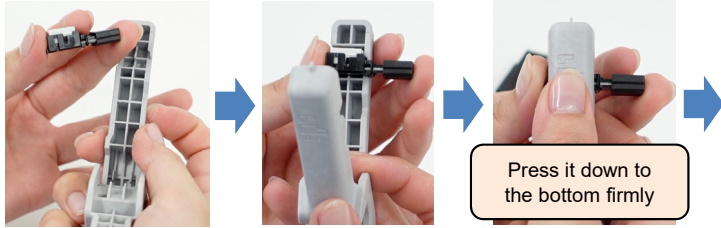
Modular Plug Termination Tool FTPTOOL



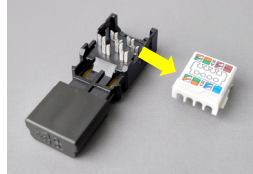
T568B Wiring

Installation Instructions

1. Wire Cap Separation



Please use the termination tool to remove the wire cap

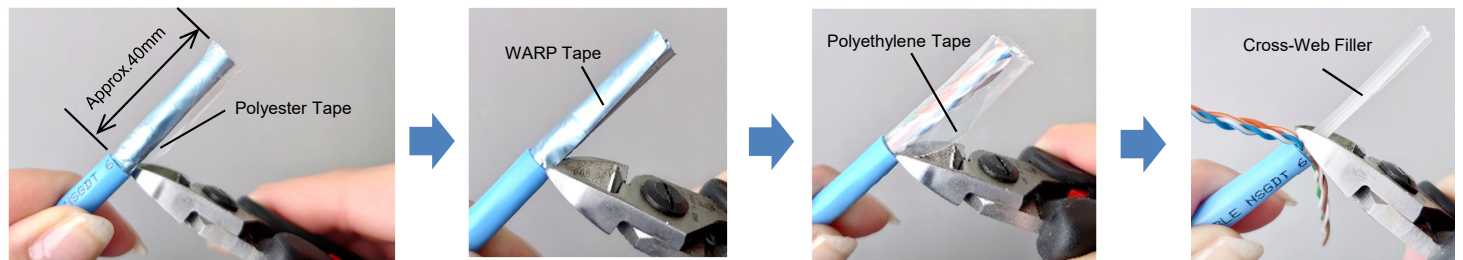


⚠ Do not forcibly remove the wire cap after unlocking with the termination tool (The IDC may deform and could not be used)

◆ Unfold the termination tool, set the IDC manager on the gap and press to unlock and separate the wire cap.

2. Cable Preparation

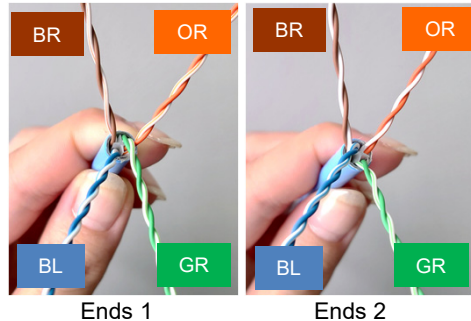
Cable used: 4P NSGDT6-10G-WARP



◆ Remove approximately 40mm of the cable jacket. Then remove the polyester tape, the WARP tape, the polyethylene tape and the cross-web filler from the root.

⚠ Do not cause any damage to the conductors

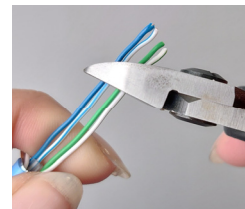
3. T568B Wiring, Wire Cap Installation



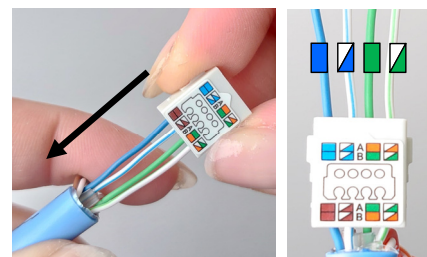
*BR=Brown, BL=Blue, GR=Green, OR=Orange

◆ Arrange each pairs as the picture on the left.

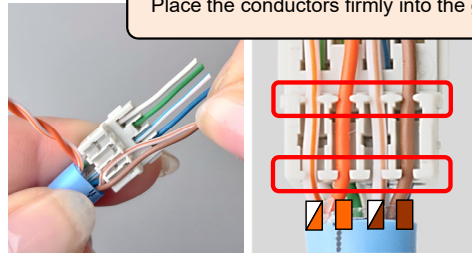
Left side Front: Green pairs Back: Brown pairs
Right side Front: Green pairs Back: Orange pairs



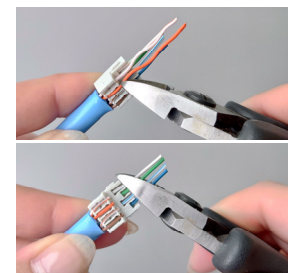
◆ Untwist, straighten the blue and green pairs and trim them on an angle.



◆ Insert the blue and green pairs by following the instructions of the wiring scheme on the wiring cap.

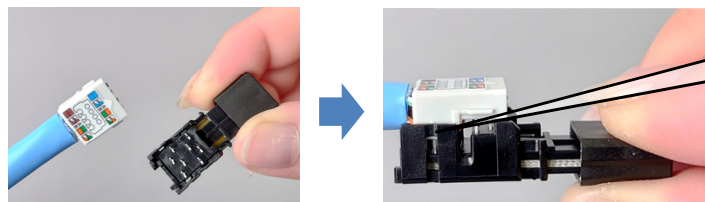


◆ Untwist and straighten the orange and brown pairs, then place them by following the instructions of the wiring scheme.

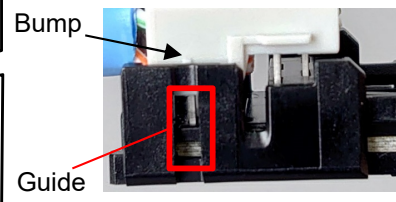


◆ Cut the excess parts of the conductors with the nipper.

4. IDC Manager Installation



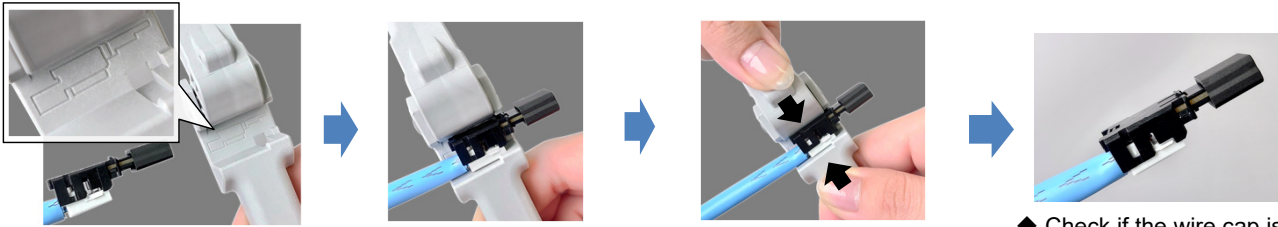
◆ Match the pin of the IDC manager and the wire cap.



Match the bump of the wire cap and the guide of the IDC manager

⚠ If the wire cap was mated misaligned, the IDC will deform and could not be used

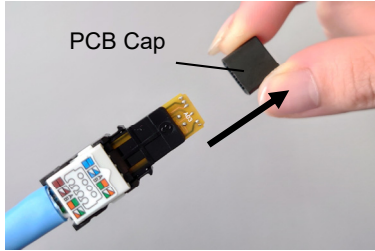
4. IDC Manager Installation (Continued)



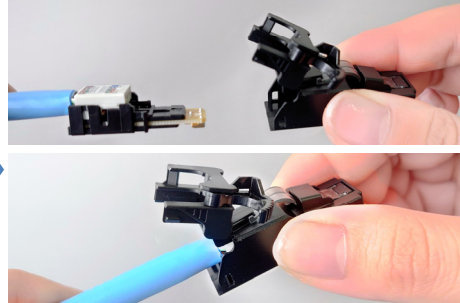
◆ Place the body as the mark shown on the termination tool, then press the wire cap all the way in by using the principle of leverage.

◆ Check if the wire cap is mated firmly.

5. Plug Installation



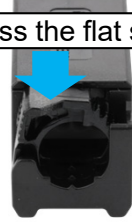
◆ Remove the PCB cap and insert the IDC manager into the housing.



◆ Close the housing cover until it clicks in place.



Press the flat surface



◆ Close the strain relief with your fingers.

◆ Complete!

While Using the Termination Tool

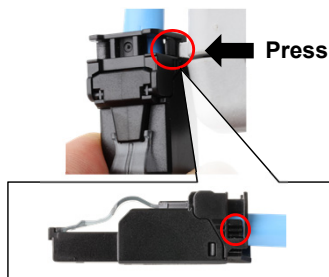


◆ Set the housing cover on the gap with the "Lock" mark and press to close the strain relief firmly in order to fasten the cable.

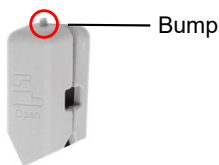
Removal Instructions

⚠ Re-termination up to 4 times

1. Strain Relief Unlock



◆ Press the strain relief (red circle above) to unlock.

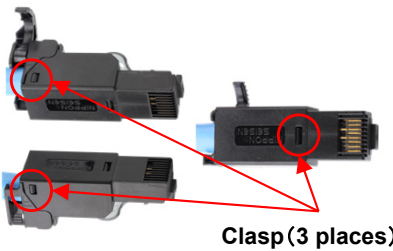


Bump

2. IDC Manager Removal

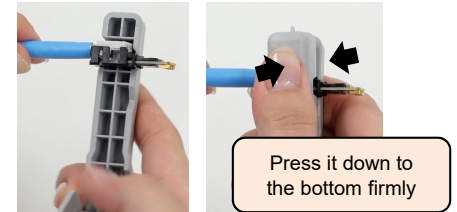


◆ Press the 3 clasps with the bump of the termination tool to remove the IDC manager.



Clasp (3 places)

3. Wire Cap Separation



◆ Unfold the termination tool, set the IDC manager on the gap and press to unlock and separate the wire cap.

If it is hard to remove the wire cap after unlocking, use a slotted screwdriver to help.

※ Do not cause any damage to the IDC or the PCB.



Do not forcibly remove the wire cap after unlocking with the termination tool (The IDC may deform and could not be used)

