

 **NIPPON SEISEN**

Cabling System
General Catalog

産業機器向け 製品etc.

- 機器ハーネス用ケーブル
FRL3シリーズ (UL758 AWM20276)
- 産業機器向けコネクタ付きLANハーネス
- 産業機器向けケーブル
- シールドコネクタ群

FA-LAN Solutions

- 産業用イーサネットに最適な1ギガ/10ギガビット伝送対応ケーブルです。
- 耐ノイズ性、可動用、UL対応ケーブルなど様々な取扱いがございます。

機器ハーネス用ケーブル FRL3シリーズ (UL758 AWM20276)

固定用 SF/UTP二重シールドケーブル

MICE等級E3適合

PoE/PoE + / 4P PoE 対応

※RJ45 IPCとスクリューロックは4P PoE非対応



IDC接続RJ45プラグ
一体型ブーツ



IPC接続RJ45プラグ
ブーツ



IPC接続RJ45プラグ
スリムブーツ



IPC接続RJ45プラグ
ブーツなし



M12Xプラグ (日本製線 (NS))



M12Xプラグ (JAE社)



M12Xリセプタクル (JAE社)



M12Xアングルプラグ (JAE社)



M12Dプラグ (METZ CONNECT社)



M12Dリセプタクル (METZ CONNECT社)



IXプラグ



スクリューロック
(GigE Vison用)

- ・ MICE 電磁的等級E3合格
- ・ 固定用配線に最適
- ・ AWM 20276 (80°C 30V) 対応
- ・ FA用途を考慮した耐油シース採用 (JIS K 6723)
- ・ VW-1 UL垂直難燃
- ・ FA用途に適した様々なコネクタに適合



ケーブル型式	カテゴリ	導体サイズ	外径 (mm)	コネクタ取付け						
				RJ45 IDC	RJ45 IPC	IX	M12X (日本製線)	M12X (JAE)	M12D (METZ)	スクリューロック
F-6A28S	Cat.6A	AWG28	5.8	○	○	○	×	○	×	×
F-5E28S	Cat.5e	AWG28	5.1	○	○	○	×	○	×	×
F-5E25S	Cat.5e	AWG25	6.6	×	○	○	○	○	○	○

固定用 U/UTP 細径ケーブル

PoE/PoE + 対応



- ・ 非ノイズ環境に推奨
- ・ 可とう性に優れた細径ケーブル
- ・ AWM 20276 (80°C 30V) 対応
- ・ FA用途を考慮した耐油シース採用 (JIS K 6723)
- ・ VW-1 UL垂直難燃
- ・ FA用途に適した様々なコネクタに適合

ケーブル型式	カテゴリ	導体サイズ	外径 (mm)	コネクタ取付け						
				RJ45 IDC	RJ45 IPC	IX	M12X (日本製線)	M12X (JAE)	M12D (METZ)	スクリューロック
F-5E28U	Cat.5e	AWG28	4.1	○	○	○	×	○	×	×

可動用 SF/UTP二重シールドケーブル

MICE等級E₃適合 PoE/PoE+ 対応



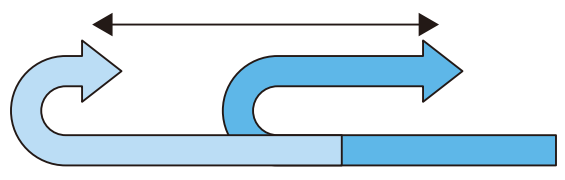
- MICE 電磁的等級E₃合格
- AWM 20276 (80°C 30V) 対応
- FA用途を考慮した耐油シース採用 (JIS K 6723)
- VW-1 UL垂直難燃
- ケーブルペア配線に適したU字移動 (摺動) 対応の可動用ケーブルやロボットアームの内部配線に適した屈曲・捻回対応の高可動ケーブルをラインナップ
- FA用途に適した様々なコネクタに適合



ケーブル型式	カテゴリ	導体サイズ	外径 (mm)	可動条件			コネクタ取付け			
				U字移動 (摺動)	屈曲	捻回	RJ45 IDC	IX	M12X (JAE)	M12D (METZ)
FK5E28S	Cat.5e	AWG28	5.2	2,000万回	50万回	—	○	○	○	×
FG5E28S	Cat.5e	AWG28	5.2	2,000万回	2,000万回	2,000万回	○	○	○	×
FG5E30S	Cat.5e	AWG30	4.1	2,000万回	2,000万回	2,000万回	○	○	○	×

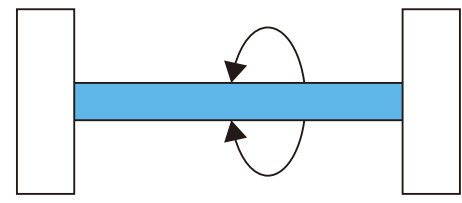
U字移動曲げ

移動距離 : 800mm、往復
 曲げR : 50mm (AWG28)
 : 24mm (AWG30)
 速度 : 90回/分 (加速度2.6G)
 1往復1回



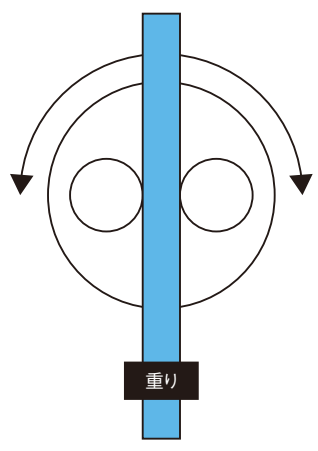
捻回

角度 : ±180°
 チャック間 : 0.7m
 速度 : 60回/分
 1往復1回



左右屈曲

角度 : ±90°
 曲げR : 30mm (AWG28)
 : 24mm (AWG30)
 速度 : 60回/分
 1往復1回



※試験値であり、保証値ではありません。ユーザー様機器への実装・実可動評価にて採用のご判断をお願いいたします。

FA-LAN Solutions

- 産業機器向けハーネス群

産業機器向けコネクタ付きLANハーネス

IDC接続RJ45モジュラープラグ付きパッチコード



両側から導体に接触

- ・ IDC (Insulation Displacement Connections) 接続
- ・ 導体に両側からコンタクトが挟み込むため接触安定性が高く、長期信頼性に優れる
- ・ 温度変化や振動の多いFA環境に最適
- ・ 一体型ブーツ付き

IPC接続RJ45モジュラープラグ付きパッチコード



ブーツ付き



NSB4.0-BK付き



スリムブーツ付き



ショートスリムブーツ付き

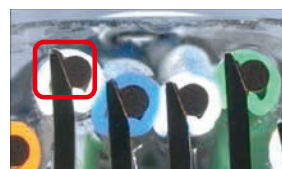


ブーツ (15色対応)



ブーツなし

- ・ IPC (Insulation Piercing Connections) 接続
 - ・ 一般的なピアッシング型RJ45モジュラープラグ
 - ・ ブーツ仕様を選択可能
- ※ケーブルによって対応可能なブーツ仕様は異なります。



導体の片側に接触

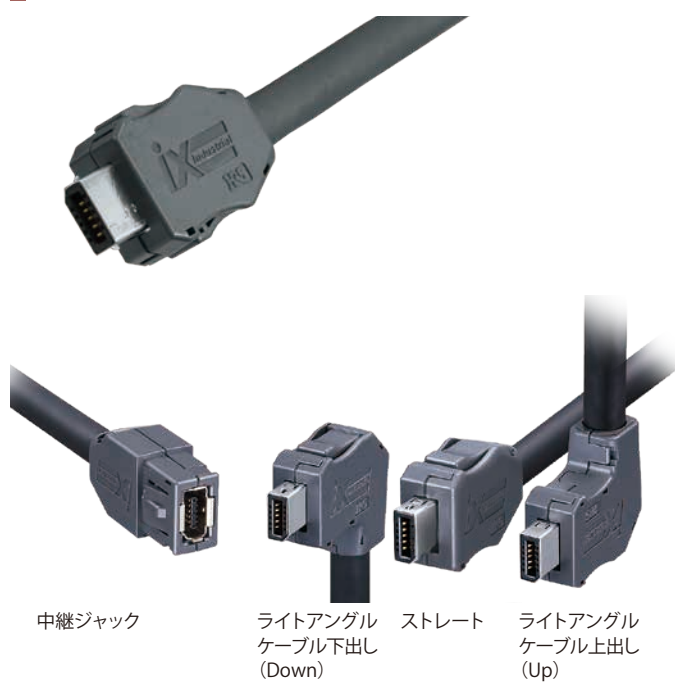
型式のコネクタ種別表記について

型式例：F-6A28S - MP4N /MP4R - L DB 568B B
 ケーブル種別 ① ② 長さ 色 結線 ③

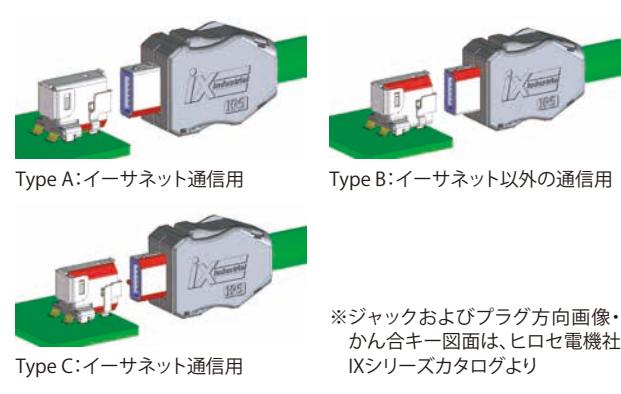
※ケーブル種別および色はP.116をご参照ください。
 ※結線はP.9をご参照ください。

①コネクタ種別	MP4N:IPC接続RJ45モジュラープラグ MP4R:IDC接続RJ45モジュラープラグ
②反対側のコネクタ種別	両端に異なるコネクタを付ける場合はP.117参照 両端に同じコネクタを付ける場合は空欄
③ブーツ種別	B:一体型ブーツ (IDC)、ブーツ (IPC) BA:アキ電子社製ブーツ (IPC) SCB:スリムブーツ (IPC) SHB:ショートスリムブーツ (IPC) ブランク:ブーツなし (IPC)

ix Industrial™ 対応 IXコネクタ付きパッチコード



- 産業機器の接続に最適な汎用小型I/Oコネクタ付きパッチコード
- IEC規格準拠 IEC PAS 61076-3-124
- 小型化、堅牢化、高速化、優れたEMC耐性を実現
- 装置の小型化に貢献
- ワンタッチロック構造
- 高速伝送対応
- IP67対応IXプラグも取扱いあり



※ジャックおよびプラグ方向画像・かん合キー図面は、ヒロセ電機社 IXシリーズカタログより

型式のコネクタ種別表記について
 型式例：F-5E25 - IXA PS /MP4N - L DB 568B BA
 ケーブル種別 ① ② ③ 長さ 色 結線 ブーツ
 ※ケーブル種別および色はP.116をご参照ください。
 ※結線は下記およびP.9をご参照ください。
 ※ブーツ種別はP.110をご参照ください。

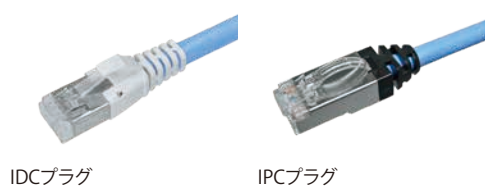
①かん合キー	IXA:Type A イーサネット通信用 IXB:Type B イーサネット以外の通信用 IXC:Type C イーサネット通信用
②プラグ又は中継ジャック	PS:プラグ(ストレート) JS:中継ジャック(ストレート) PD:プラグ(ライトアングル/ケーブル下出し) Down CVL1対応 PU:プラグ(ライトアングル/ケーブル上出し) Up CVL2対応
③反対側のコネクタ種別	/MP4N:RJ45コネクタ (IPCプラグ) /MP4R:RJ45コネクタ (IDCプラグ) その他のコネクタを付ける場合はP.117参照 両端に同じコネクタを付ける場合は空欄

IXコネクタ結線図

端子番号	1	2	3	4	5	6	7	8	9	10
T568A	白/緑	緑	N.C	青	白/青	白/橙	橙	N.C	白/茶	茶
T568B	白/橙	橙	N.C	青	白/青	白/緑	緑	N.C	白/茶	茶

RJ45コネクタ結線図

端子番号	1	2	3	4	5	6	7	8
T568A	白/緑	緑	白/橙	青	白/青	橙	白/茶	茶
T568B	白/橙	橙	白/緑	青	白/青	緑	白/茶	茶



FA-LAN Solutions

- 産業機器向けハーネス群

産業機器向けコネクタ付きLANハーネス

M12コネクタ付きパッチコード

PoE/PoE + / 4P PoE 対応

※4P PoEはAWG26以上の太い導体径で対応



M12Xプラグ (日本製線 (NS))

- ・制御盤やセンサーなどIP等級や勘合の確実性が求められるインターフェースに最適
- ・Cat.6A、Cat.6、Cat.5e 各シールドケーブルに対応
- ・Xコーディングは10GBASE-Tおよび1000BASE-T対応、Dコーディングは100BASE-TX対応
- ・業界最小サイズのJAE社M12Xも取扱いあり



M12Xプラグ (JAE社)



M12Xリセプタクル (JAE社)



M12Xアングルプラグ (JAE社)



M12Dプラグ (METZ CONNECT社)



M12Dリセプタクル (METZ CONNECT社)

CC-Link I E TSN

型式のコネクタ種別表記について

型式例：F-5E25S - 12X P N /MP4N - L DB 568B BA
ケーブル種別 ① ②③ ④ 長さ 色 結線 ブーツ

※ケーブル種別および色はP.116をご参照ください。
※結線はP.9をご参照ください。
※ブーツ種別はP.110をご参照ください。

①コネクタ種別	12X:Xコーディング 12D:Dコーディング
②性別	P:プラグ A:アングルプラグ R:リセプタクル
③コネクタメーカー	N:日本製線 (NS) J:JAE (日本航空電子工業) 社 M:METZ CONNECT社 (M12Dのみ)
④反対側のコネクタ種別	/MP4N:RJ45コネクタ (IPCプラグ) その他のコネクタを付ける場合はP.117参照 両端に同じコネクタを付ける場合は空欄

片端スクリューロックプラグ付きパッチコード

PoE/PoE + 対応



スクリューロックRJ45プラグ



通常RJ45プラグ (ブーツ付き)

- ・GigE Vision規格対応カメラに適した片端スクリューロック付きRJ45モジュラープラグ

型式のコネクタ種別表記について

型式例：F-5E25S - MP4TSL /MP4N - L DB 568B BA
ケーブル種別 ① ② 長さ 色 結線 ブーツ

※ケーブル種別および色はP.116をご参照ください。
※結線はP.9をご参照ください。
※ブーツ種別はP.110をご参照ください。

①コネクタ種別	MP4TSL:スクリューロックRJ45プラグ
②反対側のコネクタ種別	/MP4N:RJ45コネクタ (IPCプラグ) その他のコネクタを付ける場合はP.117参照 両端に同じコネクタを付ける場合は空欄

● 産業機器向け配線に最適なケーブル
● 装置間向けUL444リステッドケーブル、S/FTP各対遮蔽ケーブル、HDBase-T規格対応ケーブル
産業機器向けケーブル

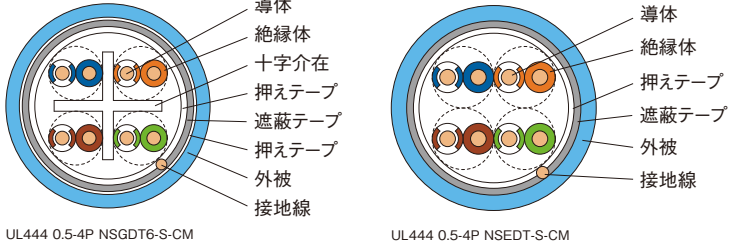
UL444難燃規格対応ケーブル

一括遮蔽 MICE等級E₂適合 PoE/PoE + / 4P PoE 対応



- ・ 装置間配線に最適なUL444リステッド難燃ケーブル
- ※詳細は技術資料(P.138)をご参照ください。
- ※Cat.6 U/UTPはP.32、Cat.5e U/UTPはP.47をご参照ください。

■構造図



■展開色

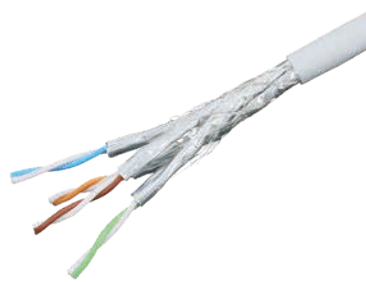
水 (SB)	灰 (GY)
--------	--------

型式	仕様	カテゴリ	導体サイズ	展開色	外径 (mm)	概算質量 (kg/km)	標準条長	荷姿	備考
UL444 0.5-4P NSGDT6-S-CM(□□)	F/UTP	Cat.6	AWG24	2色 (上記表)	7.5	56	305m	スプールインボックス	CM/垂直トレイ燃焼試験 (UL1685)
UL444 0.5-4P NSEDT-S-CM(□□)	F/UTP	Cat.5e	AWG24	2色 (上記表)	6.8	47	305m	スプールインボックス	CM/垂直トレイ燃焼試験 (UL1685)

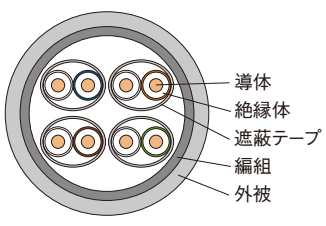
※(□□)には外被色が入ります。

S/FTP 4P 単線ケーブル

編組付き各対遮蔽 PoE/PoE + / 4P PoE 対応 **R&M**



■構造図

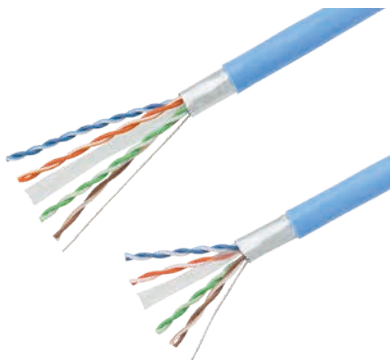


- ・ 錫メッキ銅編組シールドの各対遮蔽により、耐ノイズ性能に優れ誘電・電磁ノイズに対し確実な遮蔽効果を発揮
- ・ 隣接するケーブルからの漏話(エイリアンクロストーク)に対し大幅なマージンを確保
- ・ 外被はLSZH

型式	仕様	カテゴリ	導体サイズ	展開色	外径 (mm)	概算質量 (kg/km)	標準条長	荷姿	備考
R305649	S/FTP	Cat.6A	AWG23	灰色	7.6	66	500m	ドラム	LSZH

HDBaseT規格対応 F/UTPケーブル

一括遮蔽 MICE等級E₂適合 PoE/PoE + / 4P PoE 対応



- ・ HDBaseTアライアンスCat.6A/Cat.6認定ケーブル
- ・ 一括遮蔽構造により、耐ノイズ性能に優れ、誘電・電磁ノイズに対し確実な遮蔽効果を発揮
- ・ 施工・保管が容易なスプールインボックス梱包

■構造図



■展開色

黒 (BK)	青 (BL)	茶 (BR)	緑 (DG)	若草 (GG)	灰 (GY)	象牙 (IV)	橙 (OR)	桃 (PK)	紫 (PU)	赤 (RD)	水 (SB)	白 (WH)	黄 (YW)
--------	--------	--------	--------	---------	--------	---------	--------	--------	--------	--------	--------	--------	--------

型式	カテゴリ	導体サイズ	展開色	外径 (mm)	概算質量 (kg/km)	標準条長	荷姿	備考
4P NSGDT6-10G-S(□□)	Cat.6A	AWG24	14色 (上記表)	7.5	52	300m	スプールインボックス	
0.5-4P NSGDT6-S(□□)	Cat.6	AWG24	水 (SB)	7.0	50	300m	スプールインボックス	

※(□□)には外被色が入ります。



FA-LAN Solutions

- 産機向け配線に最適なシールドコネクタ群です
- SF/UTPや太径ケーブルにも適合しております

シールドコネクタ群

シールドフィールドターミネーションプラグ

UL94 V-0



FTNSP-C6A-S

- ・ 現地成端可能なCat.6Aまで対応したシールドRJ45プラグ
- ・ 全周金属シエルのため優れたEMC特性
- ・ 信頼性に優れるIDC接続のため産機向け用途に最適
- ・ IDC接続によりPoE/4P PoEに最適
- ・ 外径7.9mm対応
- ・ 専用工具FTPTOOLを使って簡単に成端可能 (P.94参照)

EtherCAT

型式	カテゴリ	適用導体	適用外径	梱包数量	備考
FTNSP-C6A-S	Cat.6A/Cat.6/Cat.5e	AWG26~23 単線および撚線	6.0mm~7.9mm	1個	IDC接続、成端工具FTPTOOL

シールドフィールドターミネーションプラグ



UL94 V-0

R&M



R888230



R886069



R886069 4方向変換イメージ

- ・ 現地成端可能なCat.6A対応シールドRJ45プラグ
- ・ 全周金属シエルのため優れたEMC特性
- ・ 信頼性に優れるIDC接続のため産機向け用途に最適
- ・ IDC接続によりPoE/4P PoEに最適
- ・ R888230、R886069は外径9.0mmまで対応
- ・ 特殊工具不要

EtherCAT

型式	カテゴリ	適用導体	適用外径	梱包数量	備考
R888230	Cat.6A	AWG26~23 単線および撚線	5.0mm~9.0mm	1個	IDC接続、特殊工具不要、ストレート
R886069					IDC接続、特殊工具不要、90°アングル(4方向)

Cat.6/Cat.5e シールドモジュラープラグ NSPシリーズ

UL94 V-0



NSP624-S



NSP524-S

- ・ 耐久性の高い爪折れ防止仕様(ラビットラッチ®シリーズ)
- ・ 圧着工具とニッパーのみで施工が可能
- ・ 銅テープ付き
- [圧着工具]
- ・ NST88 (P.94参照)

CC-Link IE TSN
CC-Link IE Field

EtherCAT

型式	カテゴリ	適用導体	適用外径	梱包数量	備考
NSP624-S	Cat.6	AWG26~23 単線および撚線	6.3mm~7.0mm	100個	IPC接続、ブーツなし
NSP524-S	Cat.5e		6.3mm~6.9mm		

M12(X) コネクタ



- ・ IDC結線方式を採用した専用工具不要なフィールドアセンブリコネクタ
- ・ 耐環境性を追求したFA用途防水コネクタ IP67に適合
- ・ 全周金属シエルのため優れたEMC特性



SF/UTP 成端動画

CC-Link IE TSN

型式	カテゴリ	適用導体	適用外径	梱包数量	備考
M12X-NSP	Cat.6A	AWG24単線およびAWG26撚線	6.2mm~7.7mm	1個	IDC接続、特殊工具不要

Cat.6A シールドJJアダプタ/ シールドモジュラージャック/パネルマウント部材

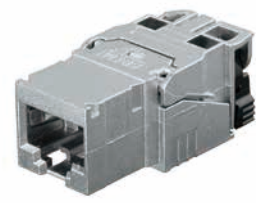


powered by **R&M**

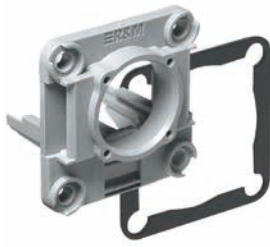
- FA用途に最適なシールド対応のJJアダプタおよびモジュラージャック
- 1.6mm板金対応のパネルマウント部材の取扱いがあります。
IP67対応: パネルマウント用フレーム
IP20対応: パネルマウント用SNAP-INキーリング



RMJJC6A-S



NSJ6A-S



IP67対応パネルマウント用フレーム
(JJアダプタ、RJ45ジャックともに取付け可)



IP20対応パネルマウント用SNAP-INキーリング
(JJアダプタ、RJ45ジャックともに取付け可)



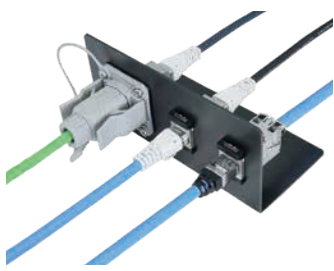
R814568

型式	カテゴリ	仕様	適用導体	色	適用外径	梱包数量	備考
RMJJC6A-S	Cat.6A	JJアダプタ	-	メタリック	-	1個	キーリングなし
RMJJC6A-S&SNAPIN							IP20対応SNAP-INキーリング付き
RMJJC6A-S&IP67FLAME							IP67対応パネルマウントフレーム付き
NSJ6A-S		モジュラー ジャック	AWG26~22 単線および撚線	4.5mm~9.0mm	キーリングなし		
NSJ6A-S&SNAPIN					IP20対応SNAP-INキーリング付き		
NSJ6A-S&IP67FLAME					IP67対応パネルマウントフレーム付き		
R814568	モジュラー プラグ	AWG26~22 単線および撚線	グレー	5.0mm~8.5mm	IP67対応パネルマウント接続用		

※パネルマウント部材はコネクタとセットでの販売になります。
 ※IP67対応は専用のプラグ (R814568など) の場合のみIP等級を維持して接続します。
 ※パネルマウント部材の抜き取り図についてはご相談ください。



パネルマウント実装イメージ



パネルマウント接続イメージ

FA-LAN Solutions

FAハーネス型式表記解説および製品一覧表

型式例	ケーブル種別	A端コネクタ	B端コネクタ	長さ	色	結線	ブーツ
	①	②	③	④	⑤	⑥	⑦
	F-6A28S	- IXAPS	/ MP4R	- L	DB	568B	B

①ケーブル種別														
	型式表記	カテゴリ	導体	仕様	外径 (mm)	色	RJ45 IDC	RJ45 IPC	RJ45 FTN	IX	M12X (日本製線)	M12X (JAE)	M12D (METZ)	スクリューロック
AWM	F-6A28S	Cat.6A	AWG28撚線	SF/UTP	5.8	ダークブルー (DB)	○	○	×	○	×	○	×	×
	F-5E25S	Cat.5e	AWG25撚線	SF/UTP	6.6	ダークブルー (DB)	×	○	○	○	○	○	○	○
	F-5E28S	Cat.5e	AWG28撚線	SF/UTP	5.1	ダークブルー (DB)	○	○	×	○	×	○	×	×
	F-5E28U	Cat.5e	AWG28撚線	U/UTP	4.1	ダークブルー (DB)	○	○	×	○	×	○	×	×
AWM可動用	FK5E28S	Cat.5e	AWG28撚線	SF/UTP	5.2	黒 (BK)	○	△	×	○	×	○	×	×
AWM高可動	FG5E28S	Cat.5e	AWG28撚線	SF/UTP	5.2	黒 (BK)	○	△	×	○	×	○	×	×
	FG5E30S	Cat.5e	AWG30撚線	SF/UTP	4.1	黒 (BK)	○	○	×	○	×	○	×	×
CM	NSGDT6-S-CM	Cat.6	AWG24単線	F/UTP	7.5	水 (SB) / 灰 (GY)	×	×	○	×	○	○	○	×
	NSEDT-S-CM	Cat.5e	AWG24単線	F/UTP	6.8	水 (SB) / 灰 (GY)	×	○	○	○	○	○	○	○
非UL	R305649	Cat.6A	AWG23単線	F/STP	7.6	灰	×	×	○	×	○	○	○	×
	NSGDT6-10G-SB	Cat.6A	AWG24単線	SF/UTP	7.8	水 (SB)	×	×	○	×	○	○	○	×
	NSGDT6-10G-S	Cat.6A	AWG24単線	F/UTP	7.5	14色	×	×	○	×	○	○	○	×
	SD10G-S	Cat.6A	AWG26単線	F/UTP	6.0	14色	○	○	○	○	○	○	○	×
	SPG6-10G-S	Cat.6A	AWG28単線	F/UTP	4.9	14色	○	○	×	○	×	○	×	×
	NSGDT6-10G-PC-SB	Cat.6A	AWG26撚線	SF/UTP	6.3	14色	○	○	○	○	○	○	○	○
	SPG6-PC-10G-SB	Cat.6A	AWG28撚線	SF/UTP	5.5	14色	○	○	×	○	×	○	×	×
	NSGDT6-S	Cat.6	AWG24単線	F/UTP	7.0	水 (SB)	×	○	○	○	○	○	○	○
	NSEDT-SB	Cat.5e	AWG24単線	SF/UTP	6.8	水 (SB)	×	○	○	○	○	○	○	○
	NSEDT-S	Cat.5e	AWG24単線	F/UTP	6.7	14色	×	○	○	○	○	○	○	○
	NSEDT-PC-SB	Cat.5e	AWG26撚線	SF/UTP	6.2	水 (SB)	○	○	○	○	○	○	○	○
	SP5E-PC-SB	Cat.5e	AWG28撚線	SF/UTP	5.0	水 (SB)	○	○	×	○	×	○	×	×
	C6A-INOUT	Cat.6A	AWG26撚線	SF/UTP	7.0	黒 (BK)	○	○	○	○	○	○	○	○
C5E-INOUT	Cat.5e	AWG24撚線	SF/UTP	7.3	黒 (BK)	×	×	○	○	○	○	○	×	

※可動用ケーブルへのIPCプラグの取付けについては個別にご相談ください。

②③コネクタ (両端に同じコネクタを付ける場合、③および直前の「/」は空欄)			
コネクタ仕様		型式表記	
IXコネクタ	Type A	プラグストレート	IXAPS
		中継アダプタストレート	IXajs
		ライトアングルプラグ/ケーブル下出し (Down)	IXAPD
		ライトアングルプラグ/ケーブル上出し (Up)	IXAPU
	Type B	プラグストレート	IXBPS
		中継アダプタストレート	IXBJS
		ライトアングルプラグ/ケーブル下出し (Down)	IXBPD
		ライトアングルプラグ/ケーブル上出し (Up)	IXBPU
	Type C	プラグストレート	IXCPS
		中継アダプタストレート	IXCJS
		ライトアングルプラグ/ケーブル下出し (Down)	IXCPD
		ライトアングルプラグ/ケーブル上出し (Up)	IXCPU
M12コネクタ	M12X 日本製線 (NS) 製	プラグのみ	12XPN
	M12X JAE社製	プラグ	12XPJ
		アングルプラグ	12XAJ
		リセクタクル	12XRJ
	M12D METZ CONNECT社製	プラグ	12DPM
		リセクタクル	12DRM
RJ45モジュラープラグ	GigEスクリューロック	RJ45スクリューロックプラグ	MP4TSL
	RJ45モジュラープラグ	IPC接続	MP4N
		IDC接続	MP4R
		フィールドターミネーションプラグ (R888230)	FMEL
		フィールドターミネーションプラグ (FTNSP-C6A-S)	FTN
RJ45モジュラージャック	RJ45ジャック	日本製線 (NS) 製	MJ4N
		R&M社製	MJ4R
④ブーツ			
ブーツ仕様		型式表記	
IPC接続RJ45プラグの場合 ※ケーブルによって対応可能なブーツ仕様は異なります	スリムブーツ	SCB	
	ショートスリムブーツ	SHB	
	ブーツ	B	
	ブーツ (アキ電子社製)	BA	
	ブーツなし	ブランク	
	IDC接続RJ45プラグの場合	一体型ブーツ	B

