

 **NIPPON SEISEN**

Cabling System
General Catalog

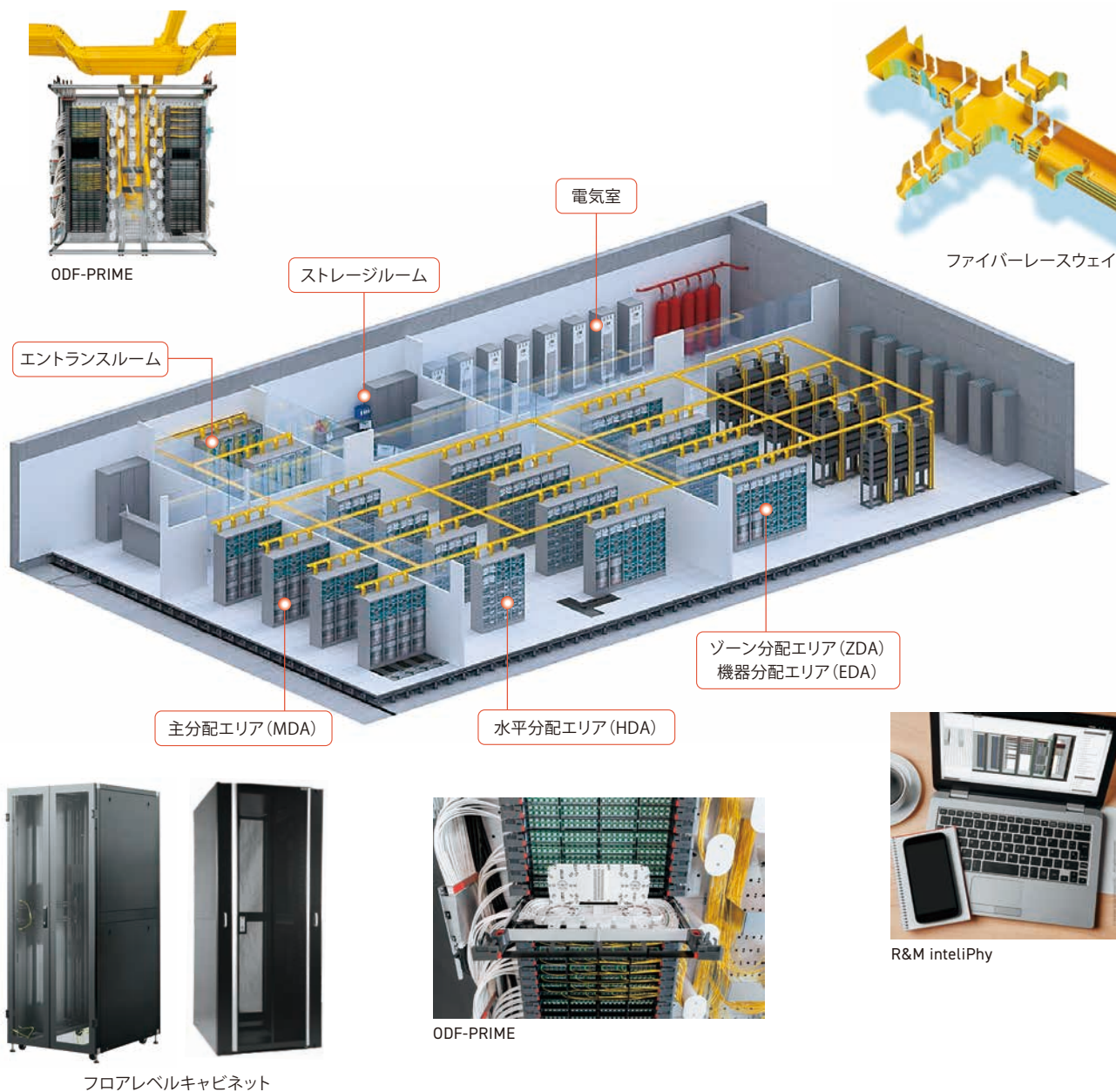
データセンター向け 製品

R&M社製

- R&M社について
- データセンター内配線
- Netscale48製品紹介
- 光MPO接続について

● R&M社の取扱い製品群

データセンター内配線



上記配線イメージのように、R&M社では統合データセンターインフラソリューションの先駆的なモデルを構築可能です。

エンドツーエンド、様々な製品を用意しており、データセンターインフラを設計可能です。

コンピューティングルーム、ミートミールーム、エントランス、キャンパス、データセンターの相互接続および、ネットワークプロバイダーへの接続に使用できます。

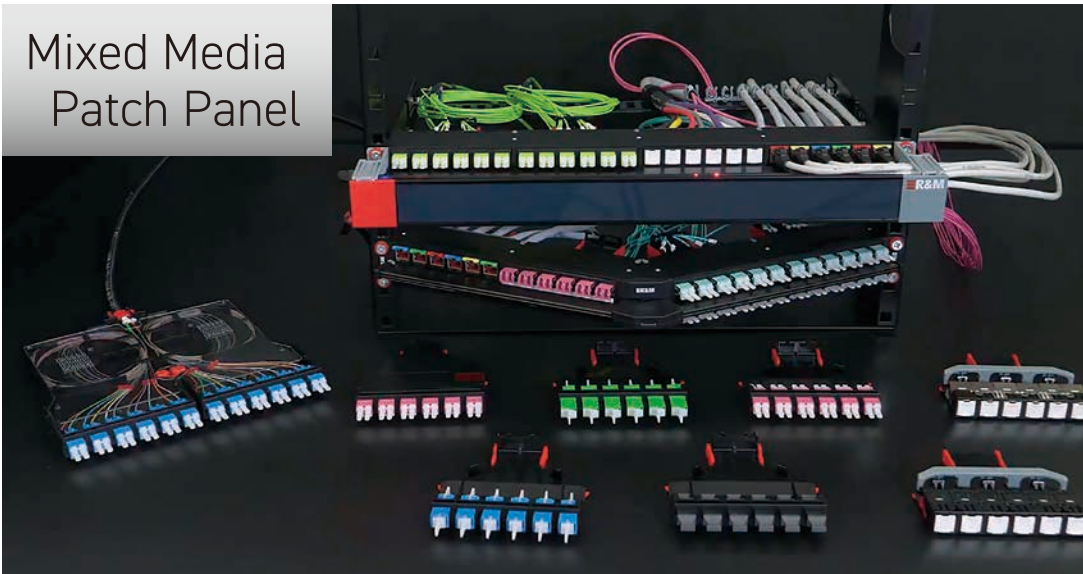
エンタープライズ、コロケーション、ハイパースケールのデータセンターへの豊富な実績に基づき、R&M社の品質の高さはグローバルで高く評価されております。

データセンター向け製品

- データセンター向けソリューション
- ミックス配線パッチパネル

Netscale48 製品紹介

Mixed Media Patch Panel



R&M社公式
Netscale48 紹介動画

ハウジング

1Uに上段4カセット、下段4カセットを収納可能。SC換算：48芯、LC換算：96芯まで対応可能。



ストレート型
R868288 (RMNET48HHOUSING)



アングル型
R875195 (RMNET48VHOUSING)

オプション品 ハウジング用サイドハンガー&フロントドア

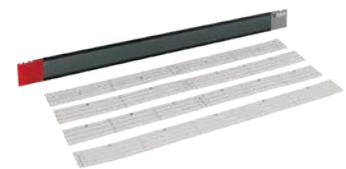
上記までを基本構成アイテムとし、オプションとしてこちらを組合せます。
FCMは2個で1セットになります。



サイドハンガー FCM 80mm
R875544 (RMNET48FCM80)

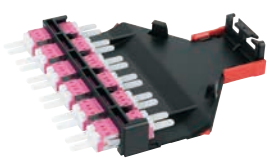


サイドハンガー FCM 100mm
R875545 (RMNET48FCM100)



フロントドア
R875543 (RMNET48FPC)

アダプタカセット



LCデュプレックス、OM4 PC
R869111
(RMNET48DLC6XOM4)



SC, SM PC
R872415
(RMNET48SC6XSMPC)



MPO、タイプA、
OM4/OM5/SM PC/SM APC
R868295 (RMNET48MPO6XA)



メタルUTP
R868292
(RMNET48ELUTP6X)



メタルSTP
R868291
(RMNET48ELSTP6X)

MPOカセットモジュール



OM4 LCデュプレックス
R900256
(RMNET48MPO/LC-6XOM4S+)



SM PC
R900258
(RMNET48MPO/LC-6XSMPCS+)



SM APC
R900259
(RMNET48MPO/LC-6XSMAPCS+)

光アダプタカセット・MPOカセットモジュールリスト

型式	品名	仕様	光アダプタ色	梱包数量	備考		
R869111 (RMNET48DLC6XOM4)	アダプタカセット LCデュプレックス	OM4	ヘザーバイオレット	1個	6ポートタイプ 光アダプタ実装済		
R869112 (RMNET48DLC6XOM5)		OM5	ライムグリーン				
R869113 (RMNET48DLC6XSMPC)		SM PC	ブルー				
R869114 (RMNET48DLC6XSMAPC)		SM APC	グリーン				
R869115 (RMNET48SC6XOM4)	アダプタカセット SC	OM4	ヘザーバイオレット				
R872415 (RMNET48SC6XSMPC)		SM PC	ブルー				
R869116 (RMNET48SC6XSMAPC)		SM APC	グリーン				
R868295 (RMNET48MPO6XA)	アダプタカセット MPO	タイプA、OM4/OM5/ SM PC/SM APC	ブラック				
R900256 (RMNET48MPO/LC-6XOM4S+)	MPOカセットモジュール LCデュプレックス×6	タイプS+、OM4	ヘザーバイオレット			1セット	1セット:2個(12ポート)一体型 (上段カセット&下段カセット) タイプS+もあります タイプS+:ユニバーサルタイプ
R900257 (RMNET48MPO/LC-6XOM5S+)		タイプS+、OM5	ライムグリーン				
R900258 (RMNET48MPO/LC-6XSMPCS+)		タイプS+、SM PC	ブルー				
R900259 (RMNET48MPO/LC-6XSMAPCS+)		タイプS+、SM APC	グリーン				
R869120 (RMNET48MPO/LC-6X2-OM4A)	MPOカセットモジュール LCデュプレックス×12	タイプA、OM4	ヘザーバイオレット				
R870471 (RMNET48MPO/LC-6X2-OM5A)		タイプA、OM5	ライムグリーン				
R870472 (RMNET48MPO/LC-6X2-SMPCA)		タイプA、SM PC	ブルー				
R870473 (RMNET48MPO/LC-6X2-SMAPCA)		タイプA、SM APC	グリーン				
R872436 (RMNET48MPO/LC-6X2-OM4S+)		タイプS+、OM4	ヘザーバイオレット				
R872437 (RMNET48MPO/LC-6X2-OM5S+)		タイプS+、OM5	ライムグリーン				
R872438 (RMNET48MPO/LC-6X2-SMPCS+)		タイプS+、SM PC	ブルー				
R872439 (RMNET48MPO/LC-6X2-SMAPCS+)		タイプS+、SM APC	グリーン				

データセンター向け製品

- データセンター向けソリューション

Netscale48 製品紹介

メタルRJ45カセット枠用ジャック・カプラー・ブラインドカバー

メタルカセットにはUTP用ジャック、STP用ジャックを取付けできます。
カセット用ブラインドカバーはハウジングの空きポートを埋めることができます。



Cat.6 UTP用
RMJ6
(P.39/88参照)



Cat.6A UTP用
NSJ6A
(P.25/87参照)



Cat.6A STP用
NSJ6A-S
(P.25/87参照)



Cat.6A STP JJアダプタ
RMJJC6A-S
(P.23/80参照)



ブラインドカバー
(4個セット)
R868293
(RMNET48BCOVER)

メタルカセット加工品



- ・ 24Pインナーシースケールにジャック成端し、カセットに組込んだ製品
- ・ 現地ではハウジングにスロットインをすることで業務効率化
- ・ ハウジングの8カセット分をオールメタルにすると1U48ポートのメタル収納が可能
- ・ 分岐長0.2m
- ・ ラベル貼り対応可
- ・ ケーブルシースに番号表示あり(1~6)
- ・ AWG26ケーブルの詳細についてはP.15をご参照ください

※ストレート型ハウジングR868288 (RMNET48HHOUSING) への取付けを推奨します。
アングル型ハウジングR875195 (RMNET48VHOUSING) は取付け位置により干渉する場合がございますので、取付けが困難な場合は営業担当までお問い合わせください。

型式	カテゴリ	仕様	導体サイズ	展開色	備考
SD10G-WARP-24(IS)CS(■)-L* □□ *結線種別	Cat.6A	U/UTP	AWG26	水 (SB)	最大パーマネントリンク長:65m
10G-WARP-24(IS)CS(■)-L* □□ *結線種別	Cat.6A	U/UTP	AWG24	水 (SB)	最大パーマネントリンク長:90m
SD10G-S-24(IS)CS(■)-L* □□ *結線種別	Cat.6A	F/UTP	AWG26	水 (SB)	最大パーマネントリンク長:65m
10G-S-24(IS)CS(■)-L* □□ *結線種別	Cat.6A	F/UTP	AWG24	水 (SB)	最大パーマネントリンク長:90m

※■:U (Key Up パッチパネル上段仕様) 又はD (Key Down パッチパネル下段仕様)、□□:色、L*: 条長 (m単位)、*結線種別:568B又は568Aがそれぞれ入ります。

4芯FOプレ配線済みカセット



1カセットタイプ

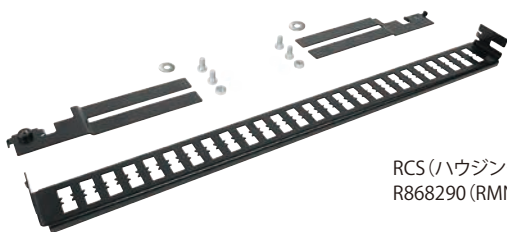


2カセットタイプ

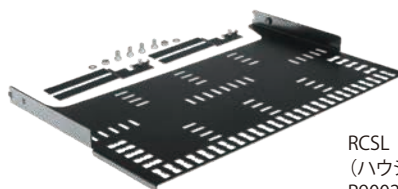
- ・ アダプタ6ポート又は12ポート
- ・ 4芯FOピグテール
- ・ プレ配線済
- ・ 芯線ホルダ、シリコンチューブ、保護スリーブ、支持線抑え、別途添付
- ※単芯プレ配線タイプに関してはお問い合わせください。

型式	品名	仕様	光アダプタ色	梱包数量	備考
R883547	スプライスカセット LCデュプレックス	OM4	ヘザーバイオレット	1個	
R921407					
R870474					
R875199					
R883549		SM (PC)	ブルー		
R921411					
R870476					
R875201					
R870478	スプライスカセット SC	OM4	ヘザーバイオレット		
R875207					
R870479		SM (PC)	ブルー		
R875209					

ケーブルサポートアクセサリ



RCS (ハウジング背面薄型)
R868290 (RMNET48RCS)



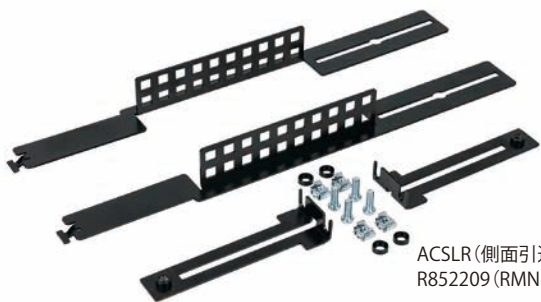
RCSL
(ハウジング背面深型)
R900250 (RMNET48RCSL)



ACS (背面引込型)
R852210 (RMNET48ACS)



R852210 (RMNET48ACS)
装着例



ACSLR (側面引込型)
R852209 (RMNET48ACSLR)



R852209 (RMNET48ACSLR)
装着例

型式	品名	仕様	備考
R868290 (RMNET48RCS)	RCS	ハウジング背面 薄型	ケーブルを1本ごとに効率的に把持でき、スリムな配線が可能
R900250 (RMNET48RCSL)	RCSL	ハウジング背面 深型	底面一面のパネルタイプとなっており、ケーブルを把持する位置を自由にアレンジ可能
R852210 (RMNET48ACS)	ACS	ラック背面 引込型	ラック背面に取付けし、ケーブル引込み固定可能
R852209 (RMNET48ACSLR)	ACSLR	ラック側面 引込型	ラック側面に取付けし、ケーブル引込み固定可能

データセンター向け製品

- 配色 OM3:アキア/OM4:ヘザーバイオレット、アキア/OM5:ライムグリーン/OS2:イエロー
- 研磨 MM:PC研磨/SM:APC研磨

Netscale48 製品紹介

パッチコード / LC-QR



- ・コネクタ:LCデュプレックス
- ・プルブーツ採用により容易な抜去が可能
- ・工具不要で容易に極性変換が可能
- ・曲げ半径:30mm
- ・ケーブル外径:2.0mm (ツインファイバー)
- ・長さ:1m、2m、3m、5m、7m、10m、その他の長さも対応可能



極性変更方法

MPOトランクケーブル



- ・プルブーツ採用により容易な抜去が可能
- ・芯数:12、24、36、48、72、96、144
- ・長さ:2m～ ※151m以上はダブルジャケットになります。
- ・基本分岐長:0.5m
- ・ダブルジャケット、プリングソックに対応可能
- ・MTPコネクタも対応可能

型式例

ファイバ ① 芯数 **T 24** -
 ファイバ ② 種類 **2** ケーブル ③ 外被 **D** A端の仕様 **A 05 P** B端の仕様 **A 05 P** コネクタ ⑩ 極性 **B** - トランク ⑪ ケーブル長 **200**

①	②	③	④	⑤	⑥	⑦	⑧	⑨	⑩	⑪
①ファイバ芯数	12:12芯 36:36芯 72:72芯 144:144芯			24:24芯 48:48芯 96:96芯						
②ファイバ種類(外被色)	2:OS2 (イエロー) 4:OM4 (アキア) 6:OM4 (ヘザーバイオレット)			3:OM3 (アキア) 5:OM5 (ライムグリーン)						
③ケーブル外被	S:シングルジャケット (2m~150m)			D:ダブルジャケット (2m~400m)						
④A端コネクタ仕様	A:12MPO ピン有り ※ピン無し、又は記載のないコネクタはお問合せください。			B:24MPO ピン有り						
⑤A端分岐長	00:分岐無し 08:0.8m			05:0.5m 10:1.0m						
⑥A端プリングソック有無	P:プリングソック有り			N:プリングソック無し						
⑦B端コネクタ仕様	A:12MPO ピン有り ※ピン無し、又は記載のないコネクタはお問合せください。			B:24MPO ピン有り						
⑧B端分岐長	00:分岐無し 08:0.8m			05:0.5m 10:1.0m						
⑨B端プリングソック有無	P=プリングソック有り			N=プリングソック無し						
⑩コネクタ極性	A:Type A			B:Type B						
⑪トランクケーブル長	3桁のm単位で表記 2m~150m(シングルジャケット又はダブルジャケット)			151m~400m(ダブルジャケット)						

MPOハーネスケーブル



- ・ 芯数: 12、24、36、48、72、96
- ・ 長さ: 2m～
- ・ 基本分岐長: 0.5m
- ・ ダブルジャケット、プリングソックに対応可能
- ・ MTPコネクタも対応可能

型式例

ファイバ 芯数
H 12 -
 (1)

ファイバ 種類
6

ケーブル 外被
S

A端の仕様
A 00 N

B端の仕様
B 05 N

コネクタ 極性
C

ハーネス ケーブル長
- 050
 (11)

①ファイバ芯数	12:12芯 36:36芯 72:72芯	24:24芯 48:48芯 96:96芯
②ファイバ種類(外被色)	2:OS2 (イエロー) 4:OM4 (アクア) 6:OM4 (ヘザーバイオレット)	3:OM3 (アクア) 5:OM5 (ライムグリーン)
③ケーブル外被	S:シングルジャケット (2m～150m)	D:ダブルジャケット (2m～400m)
④A端コネクタ仕様	A:12MPO ピン無し ※ピン有り、又は記載のないコネクタはお問合せください。	
⑤A端分岐長	00:分岐無し 08:0.8m 15:1.5m	05:0.5m 10:1.0m
⑥A端プリングソック有無	P:プリングソック有り	N:プリングソック無し
⑦B端コネクタ仕様	A:LC-simplex (PC研磨) C:SC-simplex (PC研磨) E:LC-simplex (APC研磨) G:SC-simplex (APC研磨)	B:LC-duplex (PC研磨) D:E2000-simplex (PC研磨) F:LC-duplex (APC研磨) H:E2000-simplex (APC研磨)
⑧B端分岐長	00:分岐無し 08:0.8m 15:1.5m	05:0.5m 10:1.0m
⑨B端プリングソック有無	P:プリングソック有り	N:プリングソック無し
⑩コネクタ極性	A:Type-A C:Type-U2	B:Type-U1
⑪ハーネスケーブル長	3桁のm単位で表記 2m～150m(シングルジャケット又はダブルジャケット)	151m～400m(ダブルジャケット)

データセンター向け製品

- 配色 OM3:アqua/OM4:ヘザーバイオレット、アqua/OM5:ライムグリーン/OS2:イエロー
- 研磨 MM:PC研磨、APC研磨/SM:APC研磨

Netscale48 製品紹介

MPOインタコネクパッチコード



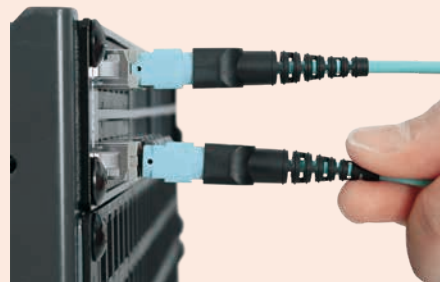
- ・ 芯数:12、24
- ・ 長さ:1m~
- ・ MTPコネクタも対応可能
- ・ コネクタハウジング色
PC研磨:ケーブルと同色
APC研磨:グリーン

型式例	ファイバ 芯数	ファイバ 種類	A端の仕様			B端の仕様			コネクタ 極性	パッチ コード長
	P 12	- 4	A	F	00	A	F	00	B	- 005
	①	②	③	④	⑤	⑥	⑦	⑧	⑨	⑩
①ファイバ芯数	12:12芯			24:24芯						
②ファイバ種類(外被色)	2:OS2 (イエロー) 4:OM4 (アqua) 6:OM4 (ヘザーバイオレット)			3:OM3 (アqua) 5:OM5 (ライムグリーン)						
③A端コネクタ仕様	A:12MPO ピン無し C:12MPO ピン有り			B:24MPO ピン無し D:24MPO ピン有り						
④A端研磨	F:フラット PC (マルチモードのみ)			A:APC8°						
⑤A端分岐長	00:分岐無し 08:0.8m			05:0.5m 10:1.0m						
⑥B端コネクタ仕様	A:12MPO ピン無し C:12MPO ピン有り			B:24MPO ピン無し D:24MPO ピン有り						
⑦B端研磨	F:フラット PC (マルチモードのみ)			A:APC8°						
⑧B端分岐長	00:分岐無し 08:0.8m			05:0.5m 10:1.0m						
⑨コネクタ極性	A:Type A/標準 X:Type A/低損失			B:Type B/標準 Y:Type B/低損失						
⑩パッチコード長	3桁のm単位で表記									

MPO極性変更方法とユニブーツ

赤いキーを外して反対側に配置することで極性を簡単に変更することができます。

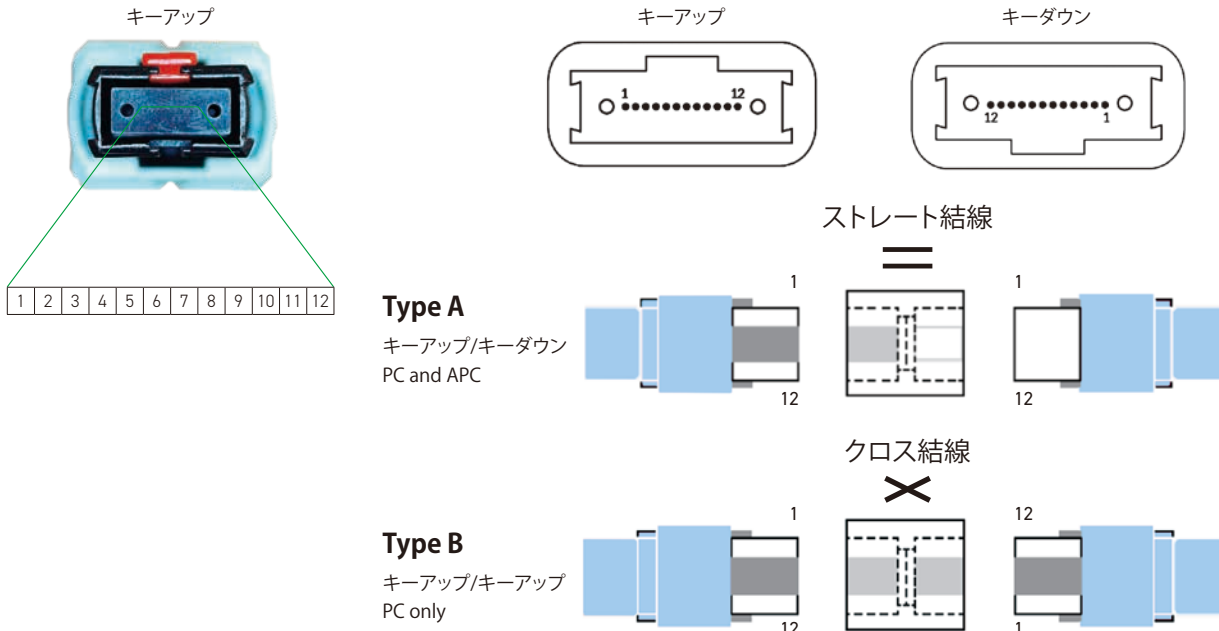
ユニブーツ仕様のため、高密度パッチパネルでもブーツ部分を持って挿抜可能です。



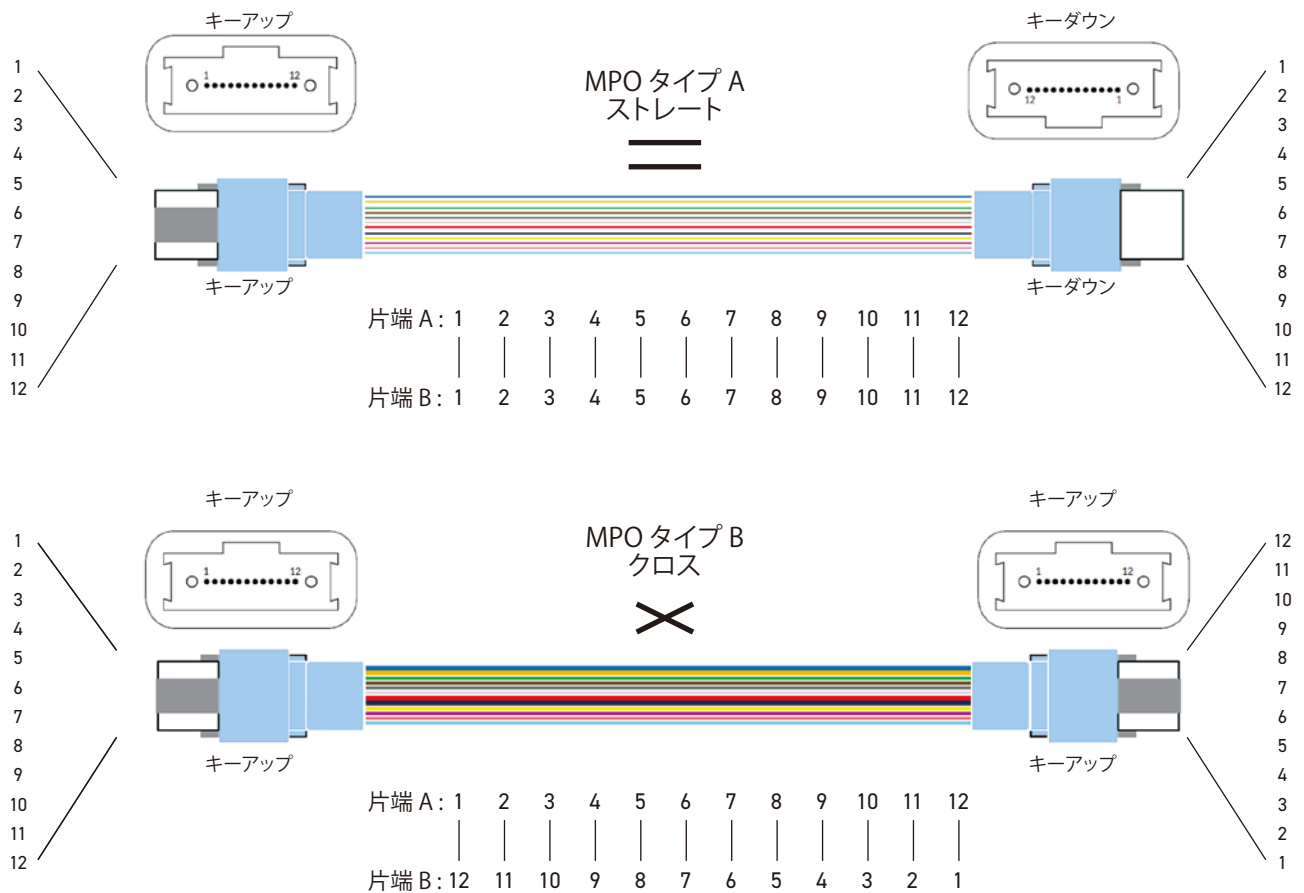
MPO極性変更方法

光MPO接続について

MPO & Adapter



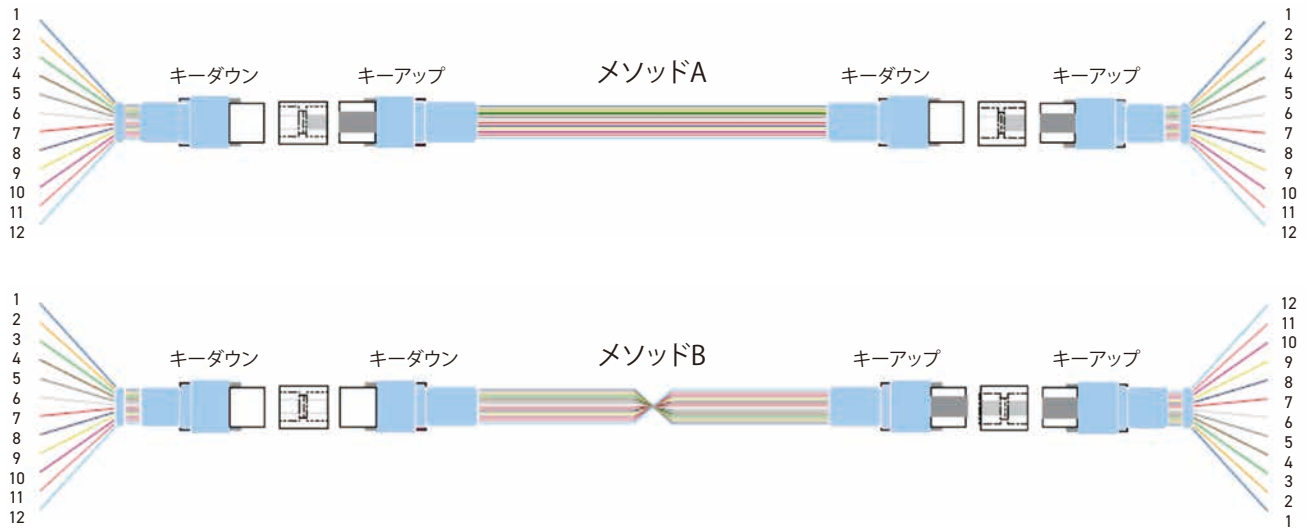
MPO Assemblyの極性



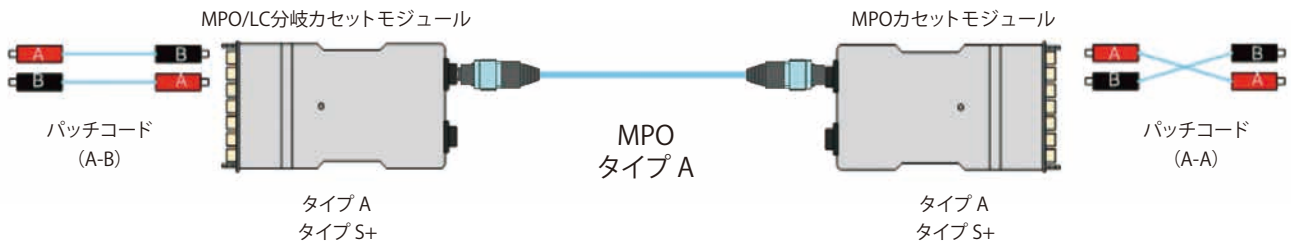
データセンター向け製品

光MPO接続について

メソッドA、メソッドB (TIA-568.3-E) タイプ別接続方法



メソッド A 配線例



メソッド B 配線例

