

# NICSys配線部材

- パッチパネルキット/パッチパネル
- 光モジュール・MIX配線
- 整線パネル
- ケーブルハンガー・アクセサリ
- Cat.6Aシールド用JJアダプタ・ポップアップコンセント
- JISアダプタキット/JIS枠アダプタ
- ローゼットボックスキット/ローゼットボックス
- RJ45モジュラージャック
- RJ45モジュラープラグ
- セキュリティ製品
- 工具

# NICSys配線部材

- 10GBASE-T、1000BASE-Tに対応するコネクティビティ製品群です。

## パッチパネル/キット品

### Cat.6A パッチパネルキット RMPPシリーズ



UL94 V-0

powered by **R&M**



RMPPH24BK-6AKIT



NSJ6A

- ・ ジャックの実装はスナップインで簡単
  - ・ モジュージャックを自動的にグランディング
  - ・ M6ケージナット (赤) 添付
  - ・ NSJ6A×24個/NSJ6A-S×24個
- [成端ツール]
- ・ NSTOOLB (P.94参照)



RMPPH24BK-6A-SKIT



NSJ6A-S

型式	カテゴリ	仕様	適用導体	色	適用外径	梱包数量	備考
RMPPH24BK-6AKIT	Cat.6A	シールドなし	AWG26~22 単線および撚線	パッチパネル:黒、 ハウジング:黒・赤	4.5mm~9.0mm	1セット	水平パッチパネルキット 1U24Port
RMPPH24BK-6A-SKIT		シールド		パッチパネル:黒、 ハウジング:メタリック			



RMPPV24BK-6A-SKIT



NSJ6A-S-RKEY

- ・ 高密度実装に適したアングル型
  - ・ モジュージャックを自動的にグランディング
  - ・ M6ケージナット (赤) 添付
  - ・ NSJ6A-S-RKEY×24個
- [成端ツール]
- ・ NSTOOLB (P.94参照)

型式	カテゴリ	仕様	適用導体	色	適用外径	梱包数量	備考
RMPPV24BK-6A-SKIT	Cat.6A	シールド	AWG26~22 単線および撚線	パッチパネル:黒、 ハウジング:メタリック	4.5mm~9.0mm	1セット	アングル型パッチパネルキット 1U24Port

### Cat.6A 2U72ポートパッチパネル RMPPシリーズ



UL94 V-0

powered by **R&M**



RMPPH2U72BK-S



NSJ6A-RKEY



NSJ6A-S-RKEY

- RMPPH2U72BK-S
- ・ 2U72ポート仕様のパッチパネル
  - ・ ジャックの実装はスナップインで簡単
  - ・ M5ネジ添付
- [成端ツール]
- ・ NSTOOLB (P.94参照)

型式	仕様	適用導体	色	梱包数量	備考
RMPPH2U72BK-S	シールド	—	黒	1個	2U72Port
NSJ6A-RKEY	シールドなし	AWG26~22 単線および撚線	黒・赤		RMPPH2U72BK-S適用モジュージャック
NSJ6A-S-RKEY	シールド		メタリック		RMPPH2U72BK-S適用モジュージャック

- 1000BASE-Tに対応するコネクティビティ製品群です。

## パッチパネルキット

### Cat.6 パッチパネルキット NSPPシリーズ

UL94 V-0



NSPPH24BK-6KIT

NSPPH2U48BK-6KIT

NSJ6BK

- ・ ケーブルマネジメント固定枠付き
- ・ カラーアイコンの取付けが可能
- ・ 6ポートプレートタイプ(テブラ幅9mm)
- ・ M5ネジ(黒)添付
- ・ NSJ6BK×24個/NSJ6BK×48個

[成端ツール]

- ・ NSTOOLB (P.94参照)

型式	カテゴリ	仕様	適用導体	色	適用外径	梱包数量	備考
NSPPH24BK-6KIT	Cat.6	シールドなし	AWG24~23 単線	パッチパネル:黒、 ハウジング:黒	6.7mm以下	1セット	水平パッチパネルキット 1U24Port
NSPPH2U48BK-6KIT							水平パッチパネルキット 2U48Port

### Cat.6 シールドパッチパネルキット RMPPシリーズ



UL94 V-0

powered by ERM



RMPPH24BK-6-SKIT

NSJ6-S

- ・ ジャックの実装はスナップインで簡単
- ・ モジュージャックを自動的にグラウンディング
- ・ M6ケージナット(赤)添付
- ・ NSJ6-S×24個

[成端ツール]

- ・ NSTOOLB (P.94参照)

型式	カテゴリ	仕様	適用導体	色	適用外径	梱包数量	備考
RMPPH24BK-6-SKIT	Cat.6	シールド	AWG26~22 単線および撚線	パッチパネル:黒、 ハウジング:メタリック	4.5mm~9.0mm	1セット	水平パッチパネルキット 1U24Port

### Cat.6 JJアダプタ付きパッチパネルキット

UL94 V-0



NSJJC6PPH24BK

NSJJC6BK-KEY

- ・ RJ45 (Cat.6) JJアダプタ付きパッチパネル
- ・ ケーブルマネジメント固定枠付き
- ・ カラーアイコンの取付けが可能
- ・ 6ポートプレートタイプ(テブラ幅9mm)
- ・ M5ネジ(黒)添付
- ・ NSJJC6BK-KEY×24個

※NSJJC6BK-KEYは、1つのリンク内に2個以上使用しないでください。

型式	カテゴリ	仕様	適用導体	色	適用外径	梱包数量	備考
NSJJC6PPH24BK	Cat.6	シールドなし	-	パッチパネル:黒、 JJアダプタ:黒	-	1セット	JJアダプタ付き水平パッチパネル 1U24Port

# NICSys配線部材

- 1000BASE-Tに対応するコネクティビティ製品群です。

## パッチパネルキット

### Cat.5e パッチパネルキット NSPPシリーズ

UL94 V-0



NSPPH24BK-5EKIT

NSPPH2U48BK-5EKIT

NSJ5EBK

- ・ ケーブルマネジメント固定枠付き
  - ・ カラーアイコンの取付けが可能
  - ・ 6ポートプレートタイプ
  - ・ M5ネジ(黒)添付
  - ・ NSJ5EBK×24個/NSJ5EBK×48個
- [成端ツール]
- ・ NSTOOLB (P.94参照)

型式	カテゴリ	仕様	適用導体	色	適用外径	梱包数量	備考
NSPPH24BK-5EKIT	Cat.5e	シールドなし	AWG24 単線	パッチパネル:黒、 ハウジング:黒	6.7mm以下	1セット	水平パッチパネルキット 1U24Port
NSPPH2U48BK-5EKIT							水平パッチパネルキット 2U48Port

### Cat.5e シールドパッチパネルキット RMPPシリーズ



UL94 V-0

powered by R&M



RMPPH24BK-5-SKIT

NSJ5-S

- ・ ジャックの実装はスナップインで簡単
  - ・ モジュージャックを自動的にグランディング
  - ・ M6ケージナット(赤)添付
  - ・ NSJ5-S×24個
- [成端ツール]
- ・ NSTOOLB (P.94参照)

型式	カテゴリ	仕様	適用導体	色	適用外径	梱包数量	備考
RMPPH24BK-5-SKIT	Cat.5e	シールド	AWG26~22 単線および撚線	パッチパネル:黒、 ハウジング:メタリック	4.5mm~9.0mm	1セット	水平パッチパネルキット 1U24Port

### Cat.5e JJアダプタ付きパッチパネルキット

UL94 V-0



NSJJC5EPH24BK

NSJJC5EBK-KEY

- ・ RJ45 (Cat.5e) JJアダプタ付きパッチパネル
- ・ ケーブルマネジメント固定枠付き
- ・ カラーアイコンの取付けが可能
- ・ 6ポートプレートタイプ(テプラ幅9mm)
- ・ M5ネジ(黒)添付
- ・ NSJJC5EBK-KEY×24個

※NSJJC5EBK-KEYは、1つのリンク内に2個以上使用しないでください。

型式	カテゴリ	仕様	適用導体	色	適用外径	梱包数量	備考
NSJJC5EPH24BK	Cat.5e	シールドなし	—	パッチパネル:黒、 JJアダプタ:黒	—	1セット	JJアダプタ付き水平パッチパネル 1U24Port

● パッチパネル周辺に最適な製品群です。

## パッチパネル

### スタンダード型パッチパネル

UL94 V-0



NSPPH24BK+NSCMKW NSPPH2U48BK+NSCMKW NSPPV24BK

- ・ ケーブルマネジメント固定枠付き(アングルを除く)
  - ・ カラーアイコンの取付けが可能
  - ・ 6 Portプレートタイプ(テブラ幅9mm)
  - ・ アングル型は中央部が可動します
  - ・ M5ネジ(黒)添付
- ※モジュージャックは添付されておりません。  
※適合ジャックはP.79の適合表をご参照ください。

型式	色	梱包数量	備考
NSPPH24BK+NSCMKW	黒	1個	1U24Port
NSPPH2U48BK+NSCMKW			2U48Port
NSPPV24BK			1U24Port(アングル)ケーブルサポートバー-CSB1U(別売り)取付け可能(P.78参照)

### 高密度型パッチパネル

UL94 V-0



NSPPH48BK NSPPV48BK

- ・ 12 Portプレートタイプ(テブラ幅6mm)
- ・ アングル型は中央部が可動します
- ・ M5ネジ(黒)添付
- ・ ケーブルサポートバー-CSB1U(別売り)取付け可能(P.78参照)

※モジュージャックは添付されておりません。  
※適合ジャックはP.79の適合表をご参照ください。

型式	色	梱包数量	備考
NSPPH48BK	黒	1個	1U48Port
NSPPV48BK			1U48Port(アングル)

### 壁面取付け用パッチパネル

UL94 V-0



NSWMPPH12BK NSWMPPH24BK

- ・ SOHO使用に適した壁面取付け用の小型パッチパネル
- ・ 12 Portタイプと24 Port(高密度)タイプがございます
- ・ タッピングネジST4.2×10添付
- ・ 寸法(W)228.6×(H)57.0×(D)64.0

※モジュージャックは添付されておりません。  
※適合ジャックはP.79の適合表をご参照ください。

型式	色	梱包数量	備考
NSWMPPH12BK	黒	1個	12Port
NSWMPPH24BK			24Port

# NICSys配線部材

- パッチパネル周辺に最適な製品群です。

## パッチパネル

### ELモジュールパッチパネル枠

powered by **R&M** **R&M**



RMPPH24BK-S



RMPPH48BK-S



RMPPV48BK-S/RMPPV48BK-U



R810639他



R810639他 取付例



R816283



R816283取付例

- ・ RJ45適合ジャックのほか、光モジュールの実装が可能
- ・ ジャックの実装はスナップインで簡単
- ・ モジュラージャックを自動的にグラウンディング
- ・ M6ケージナット (赤) 添付

※モジュラージャックは添付されておりません。

※シールド接地をする際にはすべての部材をシールドで揃える必要があります。

※適合ジャックはP.79の適合表をご参照ください。

型式	色	梱包数量	備考
RMPPH24BK-S	黒	1個	1U24Port・シールド仕様
RMPPH48BK-S			1U48Port・シールド仕様・高密度
RMPPH24BK-U			1U24Port・非シールド仕様
RMPPV48BK-S			1U48Port・シールド仕様・アングル型
RMPPV48BK-U			1U48Port・非シールド仕様・アングル型
R810639	赤	12個/シート	カラーアイコン
R810640	緑		
R812460	黄		
R812461	青		
R807395	黒		
R842593	黒	12個	ブランクキャップ、RMPPH48BK-S/RMPPV48BK-S/RMPPV48BK-Uに適用
R816283	黒	10個	ブラインドカバー、RMPPH24BK-S/RMPPH24BK-Uに適用

## 光モジュール

### Cat.6Aパッチパネル対応光モジュール

UL94 V-0

powered by **R&M**



DLCBL-ELMODULE

SCBL-ELMODULE

- ・ジルコニア製のスリーブを採用
- ・シングルモード、マルチモード共用タイプ

[適合パッチパネル]

- ・RMPPH24BK-S (P.76参照)
- ・RMPPH24BK-U (P.76参照)
- ・RMPPH48BK-S (P.76参照)
- ・RMPPV48BK-S (P.76参照)
- ・RMPPV48BK-U (P.76参照)

型式	仕様	適用導体	色	適用外径	梱包数量	備考
DLCBL-ELMODULE	LCアダプタモジュール	-	アダプタハウジング:青、 アダプタフィクチャー:黒	-	1個	デュプレックス
SCBL-ELMODULE	SCアダプタモジュール					シンプレックス

## MIX配線

### MIX配線パッチパネル

UL94 V-0



- ・ケーブルマネジメント固定枠付き
  - ・一体型シールドパッチパネル
  - ・RJ45モジュラージャック/JJアダプタ/光モジュールのミックス実装可能 (一部仕様を除く)
  - ・M5ネジ (黒) 添付
- ※モジュラージャックは添付されておりません。  
※適合ジャックはP.79の適合表をご参照ください。

型式	色	梱包数量	備考
NSMIXPPH24BK	黒	1個	1U24Port

### キーストン型JJアダプタ

UL94 V-0



NSJJC6BK-KEY

NSJJC5BK-KEY

- ・NSMIXPPH24BK、NSPPシリーズのパッチパネルへ取付け可能
- ※1つのリンク内に2個以上使用しないでください。

型式	色	梱包数量	備考
NSJJC6BK-KEY	黒	1個	Cat.6 シールドなし
NSJJC5BK-KEY			Cat.5e シールドなし

### キーストン型JJ光モジュール

UL94 V-0



LCアダプタモジュール

SCアダプタモジュール

- ・MIX配線パッチパネルと組合せることで、1U24Portでメタルと光ファイバの混在配線が可能
- ※NSMIXPPH24BK/パッチパネルのみ適合

型式	色	梱包数量	備考
DLCJJB-KEY	青	1個	LCアダプタモジュール デュプレックス
DLCJBE-KEY	ベージュ		
DLCJJAQ-KEY	アクア		
SCJJB-KEY	青		SCアダプタモジュール シンプレックス
SCJBE-KEY	ベージュ		
SCJJAQ-KEY	アクア		

# NICSys配線部材

- パッチパネル周辺に最適な製品群です。

## 整線パネル

### 整線パネル

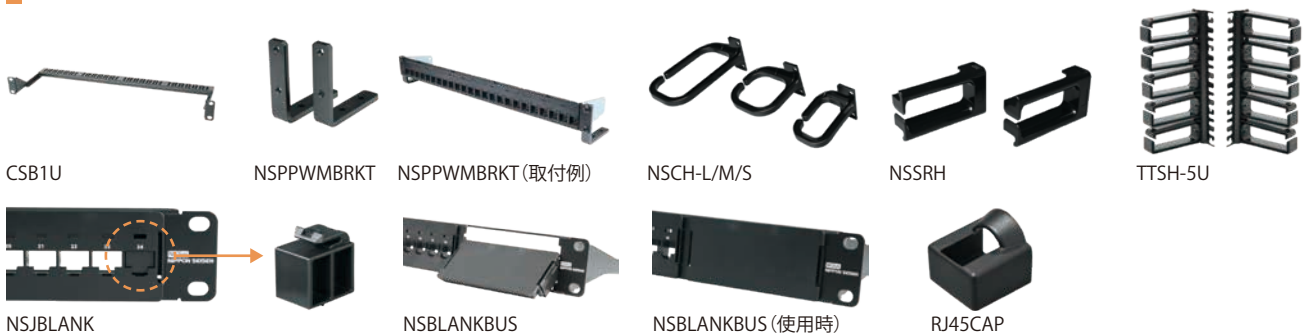


型式	仕様	寸法(W)×(H)×(D)(mm)	梱包数量
NSSPR-1U	1U・5リング型	482.6×43.5×76.5	1個
NSSPR-2U	2U・5リング型	482.6×88.0×78.0	
NSSPR-1U-MINI	1U・5リング型(ミニ)	482.6×44.0×50.0	
NSSPL-1U	1U・5リング型(ラージ)	482.6×43.6×100.0	
NSSPD-1U	1U・ダクト型	482.6×43.2×74.7	
NSSPD-2U	2U・ダクト型	482.6×87.7×74.7	

※深さ(D)はパネル取付け面からの寸法になります。  
 ※取付けネジは別途ご用意ください。

## ケーブルハンガー・アクセサリ

### ケーブルハンガー・アクセサリ



型式	仕様	梱包数量	備考			
CSB1U	ケーブルサポートバー	1個	NSPPV24BK/NSPPH48BK/NSPPV48BKに適用			
NSPPWMBRKT	パッチパネル壁面取付ブラケット	1組(2個)	M5ネジ添付			
型式	仕様	奥行寸	幅寸	取付け間隔	梱包数量	備考
NSCH-S	ケーブルハンガー 小	62.0mm	32.0mm	44.3mm	1個	UL94 V-0
NSCH-M	ケーブルハンガー 中	62.0mm	63.5mm	44.3mm		
NSCH-L	ケーブルハンガー 大	123.7mm	63.5mm	44.3mm		
型式	仕様	奥行寸	幅寸	取付け間隔	梱包数量	備考
NSSRH	サイドロールハンガー	63.5mm	23.0mm	1U	1組(2個)	UL94 V-0
型式	仕様	奥行寸	幅寸	取付け間隔	梱包数量	備考
TTSH-5U	サイドハンガー(5U)	100mm	31.75mm	5U	1組(2個)	UL94 V-0
型式	仕様	梱包数量	備考			
NSJBLANK	ブランクモジュール(黒)	10個	UL94 V-0			
NSJBLANKOW	ブランクモジュール(オフホワイト)					
NSBLANKBUS	ブランクバス					
型式	仕様	梱包数量	備考			
RJ45CAP	RJ45モジュラープラグ保護キャップ	100個				

## 適合表

### ジャック、パッチパネル適合一覧表

掲載ページ	掲載ページ	RMPPH24BK-S RMPPV48BK-S	RMPPH24BK-U RMPPV48BK-U	RMPPH48BK-S	RMPPH2U72BK-S	NSPPH24BK/NSPPH2U48BK/NSPPH48BK NSPPV24BK/NSPPV48BK NSWMPPH12BK/NSWMPPH24BK	NSMIXPPH24BK
掲載ページ		76	76	76	22/72	75	77
Cat.6A							
NSJ6A	25/87		○	○			
NSJ6A-KEY	25/87	NSBOX、NSJISシリーズ適用					
NSJ6A-S	25/87	○	○*	○			
NSJ6A-S-KEY	25/87	NSBOX、NSJISシリーズ適用					
RMJJC6A-S	23/80	○		○			
RMJJC6A-S-KEY	23/80						○
NSJ6A-RKEY	22/72				○		
NSJ6A-S-RKEY	22/72				○		
Cat.6							
NSJ6	39/88					○	○
NSJ628	40/89					○	○
NSJ6-S	39/88	○	○*	○			
NSJ6-S-KEY	39/88						○*
NSJJC6BK-KEY	77					○	○
RMJ6	39/88		○	○			
Cat.5e							
NSJ5E	53/88					○	○
NSJ5-S	53/88	○	○*	○			
NSJ5-S-KEY	53/88						○*
NSJJC5EBK-KEY	77					○	○
Cat.3							
NSJ3	89					○	○
光モジュール							
DLCJJ□□-KEY	77						○
SCJJ□□-KEY	77						○
DLCBL-ELMODULE	77	○	○	○			
SCBL-ELMODULE	77	○	○	○			

※UTPパッチパネルの為、シールドの接地はできません。

### ケーブル管理パネル類 ケーブル収容本数一覧表

品名	型式	Cat.6A	Cat.6A	Cat.6	Cat.5e	細径Cat.6A	細径Cat.6	細径Cat.5e
		U/UTPパッチコード SD10G-WARP (φ5.9)	SF/UTPパッチコード NSGDT6-PC-10G-SB (φ6.3)	U/UTPパッチコード NSGDT6-PC (φ6.0)	U/UTPパッチコード NSEDT-PC (φ5.8)	SF/UTPパッチコード SPG6-PC-10G-SB (φ5.5)	U/UTPパッチコード SPG6-PC (φ4.2)	U/UTPパッチコード SP5E-PC (φ3.8)
1U 5リング型整線パネル	NSSPR-1U	30	24	30	30	36	60	60
2U 5リング型整線パネル	NSSPR-2U	60	48	60	60	72	120	120
1U 5リング型整線パネル(ミニタイプ)	NSSPR-1U-MINI	12	12	12	12	20	24	24
1U 5リング型整線パネル(ラージタイプ)	NSSPL-1U	48	30	48	48	48	72	72
1Uダクト型整線パネル	NSSPD-1U	24	24	24	24	36	48	48
2Uダクト型整線パネル	NSSPD-2U	60	48	60	60	108	120	120
ケーブルハンガー(小)	NSCH-S	30	36	30	48	48	60	60
ケーブルハンガー(中)	NSCH-M	72	60	72	72	84	144	144
ケーブルハンガー(大)	NSCH-L	144	120	144	144	180	288	288
サイドロールハンガー	NSSRH	24	20	24	24	24	48	48

# NICSys配線部材

- 10GBASE-T、1000BASE-Tに対応するコネクティビティ製品群です。

## シールドRJアダプタ/ポップアップコンセント

### Cat.6A シールドRJアダプタ

powered by **R&M**



RMJJC6A-S



RMJJC6A-S-KEY

- ・ 1リンクにつき2個まで使用可能

EtherCAT

型式	カテゴリ	仕様	適用導体	色	適用外径	梱包数量	備考
RMJJC6A-S	Cat.6A	シールド	-	メタリック	-	1個	RMPPH24BK-S、RMPPH48BK-S、RMPPV48BK-S適用
RMJJC6A-S-KEY							キーリング付き NSBOX、NSJISシリーズ、NSMIXPPH24BK適用

### Cat.6A ポップアップコンセントキット



UL94 V-0

powered by **R&M**



NSJ6A-KEY



NSJ6A-S-KEY



使用時イメージ



未使用時イメージ

- ・ プラグ挿入口が下向きでホコリの侵入に強い
- ・ コネクタ差込口が下向きなので、ケーブルに足をひっかけにくい
- ・ 露出型、埋込型に取付け可能
- ・ 未使用時は差込口を収納することでスマートに

※コンセントプレート、スイッチボックス、メタルモールA型、ブッシングA型は付属しておりませんので別途ご用意ください。(詳細は仕様書をご確認ください。)

型式	カテゴリ	仕様	適用導体	色	適用外径	梱包数量
PUCJISOW-6AKIT	Cat.6A	シールドなし	AWG26~22 単線および撚線	コンセントプレート: オフホワイト、 モジュラージャックハウジング: 黒・赤	4.5mm~9.0mm	1セット
PUCJISOW-6ASKIT		シールド		コンセントプレート: オフホワイト、 モジュラージャックハウジング: メタリック		

### Cat.6A ポップアップコンセントの特徴

従来のLANコンセントは差込口が直角になっており、余長処理が窮屈でした。差込口が外に出るようになったため、浅型でも窮屈にならず収まるようになりました。未使用時は差込口を収納することも可能です。

従来のLANコンセント



余長処理が  
窮屈

ポップアップコンセント



余長処理に  
余裕がある



取扱い方法動画

## JISアダプタキット

### Cat.6A JISアダプタキット NSJISシリーズ



UL94 V-0

powered by **R&M**



- ・ JIS規格プレート適合JISアダプタ
  - ・ モジュージャック (NSJ6A-KEY) キット品
  - ・ NSJIS6AOW×1個
  - ・ NSJ6A-KEY×1個
- [成端ツール]
- ・ NSTOOLB (P.94参照)

型式	カテゴリ	仕様	適用導体	色	適用外径	梱包数量	備考
NSJISOW-6AKIT	Cat.6A	シールドなし	AWG26~22 単線および撚線	JISアダプタ:オフホワイト、 ハウジング:黒・赤	4.5mm~9.0mm	1セット	



- ・ JIS規格プレート適合JISアダプタ
  - ・ モジュージャック (NSJ6A-S-KEY) キット品
  - ・ NSJIS6AOW×1個
  - ・ NSJ6A-S-KEY×1個
- [成端ツール]
- ・ NSTOOLB (P.94参照)

型式	カテゴリ	仕様	適用導体	色	適用外径	梱包数量	備考
NSJISOW-6A-SKIT	Cat.6A	シールド	AWG26~22 単線および撚線	JISアダプタ:オフホワイト、 ハウジング:メタリック	4.5mm~9.0mm	1セット	

### Cat.6/Cat.5e JISアダプタキット NSJISシリーズ

UL94 V-0



NSJISOW-6KIT



NSJISOW-5EKIT

- ・ JIS規格プレート適合JISアダプタ
  - ・ モジュージャック (Cat.6:NSJ6OW/Cat.5e:NSJ5EOW) キット品
  - ・ Cat.6: NSJIS6OW × 1個 / NSJ6OW × 1個
  - ・ Cat.5e: NSJIS5OW × 1個 / NSJ5EOW × 1個
- ※他色をご希望の場合は、下記の組合せにてご用意ください。  
モジュージャック: NSJ6□□ / NSJ5E □□ (P.88参照)  
JISアダプタ: NSJIS6□□ / NSJIS□□ (P.83参照)
- ※シールド仕様をご希望の場合は、下記の組合せにてご用意ください。  
モジュージャック: NSJ6-S-KEY / NSJ5-S-KEY (P.88参照)  
JISアダプタ: NSJIS6□□ / NSJIS5□□ (P.83参照)
- [成端ツール]
- ・ NSTOOLB (P.94参照)

型式	カテゴリ	仕様	適用導体	色	適用外径	梱包数量	備考
NSJISOW-6KIT	Cat.6	シールドなし	AWG24~23単線	オフホワイト	6.7mm以下	1セット	
NSJISOW-5EKIT	Cat.5e		AWG24 単線				

# NICSys配線部材

- 1000BASE-Tに対応するコネクティビティ製品群です。

## JISアダプタキット

### Cat.6/Cat.5e JISアダプタキット 楽sashi-JACKシリーズ

UL94 V-0



NSJIS□□-SHJ6KIT



NSCAP-90D(OW)



NSJIS□□-SHJ5EKIT



NSCAP-90D(OW)実装例

- ・ JIS規格プレート適合JISアダプタ
  - ・ モジュラージャック  
(Cat.6:NSSHJ6OW/Cat.5e:NSSHJ5EOW)キット品
  - ・ RJ45プラグの挿抜とともにシャッターが開閉するシャッター付きモジュラージャック仕様
  - ・ パッチコードの挿抜機会が多い環境に最適
- [成端ツール]
- ・ NSTOOLB (P.94参照)

#### ■展開色

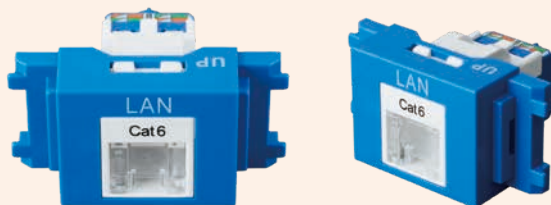
ベージュ (BE)	黒 (BK)	青 (BL)	緑 (DG)	ミルクホワイト (MW)	橙 (OR)	オフホワイト (OW)	紫 (PU)	赤 (RD)	黄 (YW)
-----------	--------	--------	--------	--------------	--------	-------------	--------	--------	--------

※JISアダプタ部のみの色が変わります。モジュラージャック本体の色につきましてはオフホワイトのみです。

型式	カテゴリ	仕様	適用導体	色	適用外径	梱包数量	備考
NSJIS□□-SHJ6KIT	Cat.6	シールドなし	AWG24~23単線	10色(上記表)	6.7mm以下	1セット	シャッタージャック付きJISアダプタキット品
NSJIS□□-SHJ5EKIT	Cat.5e		AWG24単線				
NSCAP-90D(OW)	Cat.6/Cat.5e		—	オフホワイト	—	10個	横出しキャップ *ジャック本体、JISアダプタは付属しません。

※□□には色記号が入ります。

### 楽sashi-JACKシリーズの特徴 -JISアダプタ-



NSJISBL-SHJ6KIT

JISアダプタの色をOW以外にすると、2トーンカラーになります。

- 情報アウトレットに最適な製品群です。

## JIS枠アダプタ

### JISアダプタ

UL94 V-0



- ・ NSJシリーズが取付け可能なJIS規格プレート適合JISアダプタ
  - ・ ボディカラーは全11色
  - ・ その他の色は営業担当までご相談ください
- ※モジュージャックは添付されておりません。



※透明シャッター (NSJ5ERD実装例)

型式	色	表面印字	梱包数量	
NSJIS6AOW	オフホワイト	LAN Cat6A	1個	
NSJIS6ABL	青			
NSJIS6ADG	緑			
NSJIS6ARD	赤			
NSJIS6AYW	黄			
NSJIS6APU	紫			
NSJIS6OW	オフホワイト	LAN Cat6		
NSJIS6BL	青			
NSJIS6DG	緑			
NSJIS6RD	赤			
NSJIS6YW	黄			
NSJIS6OR	橙			
NSJIS6BE	ページユ			
NSJIS6MW	ミルクキーホワイト			
NSJIS6BK	黒			
NSJIS6PU	紫			
NSJIS6GY	ライトグレー			
NSJIS6OW-CL	オフホワイト(透明シャッター)			
NSJIS5OW	オフホワイト			LAN Cat5e
NSJIS5BL	青			
NSJIS5DG	緑			
NSJIS5RD	赤			
NSJIS5YW	黄			
NSJIS5OR	橙			
NSJIS5BE	ページユ			
NSJIS5MW	ミルクキーホワイト			
NSJIS5BK	黒			
NSJIS5PU	紫			
NSJIS5GY	ライトグレー			
NSJIS5OW-CL	オフホワイト(透明シャッター)			
NSJISINTOW	オフホワイト	インターネット		
NSJISINTBE	ページユ			
NSJISINTMW	ミルクキーホワイト			
NSJISTELOW	オフホワイト	TEL		
NSJISOW	オフホワイト	無印字		
NSJISBL	青			
NSJISDG	緑			
NSJISRD	赤			
NSJISYW	黄			
NSJISOR	橙			

※ パナソニック(株)アドバンスシリーズ対応色のラインナップもございます(P.127参照)

# NICSys配線部材

- 10GBASE-T、1000BASE-Tに対応するコネクティビティ製品群です。

## ローゼットボックスキット

### Cat.6A ローゼットボックスキット NSBOXシリーズ



UL94 V-0

powered by **R&M**



NSJ6A-KEY



NSJ6A-S-KEY

- ・モジュージャック (NSJ6A-KEY/NSJ6A-S-KEY) キット品
- ・ポート番号のシルク印刷入り (1個口除く)
- ・ラベル貼り位置決めライン入り
- ・透明シャッター付き
- ・マグネット付き

※ローゼットボックスのサイズ等はP.86をご参照ください。

[成端ツール]

- ・NSTOOLB (P.94参照)

型式	カテゴリ	仕様	適用導体	色	適用外径	梱包数量	備考
NSBOX1L-6AKIT	Cat.6A	シールドなし	AWG26~22 単線および撚線	ローゼットボックス: オフホワイト、 ハウジング:黒・赤	4.5mm~9.0mm	1セット	1個口
NSBOX2L-6AKIT							2個口
NSBOX3L-6AKIT							3個口
NSBOX4L-6AKIT							4個口
NSBOX6L-6AKIT							6個口
NSBOX1L-6A-SKIT		シールド		ローゼットボックス: オフホワイト、 ハウジング:メタリック			1個口
NSBOX2L-6A-SKIT							2個口
NSBOX3L-6A-SKIT							3個口
NSBOX4L-6A-SKIT							4個口
NSBOX6L-6A-SKIT							6個口

## ローゼットボックスキット

### Cat.6/Cat.5e ローゼットボックスキット 楽sashi-JACKシリーズ

UL94 V-0



- ・ジャック本体にシャッター搭載
  - ・シャッターを持上げずにそのまま差し込み可能
  - ・プラグの挿抜がスムーズ且つ優れた防塵効果
  - ・ポート番号のシルク印刷入り(1個口除く)
  - ・ラベル貼り位置決めライン入り
  - ・マグネット付き
- [成端ツール]
- ・NSTOOLB (P.94参照)

型式	カテゴリ	仕様	適用導体	色	適用外径	寸法(W)×(H)×(D) (mm)	梱包数量	備考
SHBOX1-6KIT	Cat.6	シールドなし	AWG24~23単線	オフホワイト	6.7mm以下	30.0×26.0×60.0	1セット	1個口
SHBOX2-6KIT						47.0×26.25×60.0		2個口
SHBOX3-6KIT						102.0×26.0×90.0		3個口
SHBOX4-6KIT						102.0×26.0×90.0		4個口
SHBOX6-6KIT						137.0×26.0×90.0		6個口
SHBOX1-5EKIT						Cat.5e		AWG24 単線
SHBOX2-5EKIT	47.0×26.25×60.0	2個口						
SHBOX3-5EKIT	102.0×26.0×90.0	3個口						
SHBOX4-5EKIT	102.0×26.0×90.0	4個口						
SHBOX6-5EKIT	137.0×26.0×90.0	6個口						

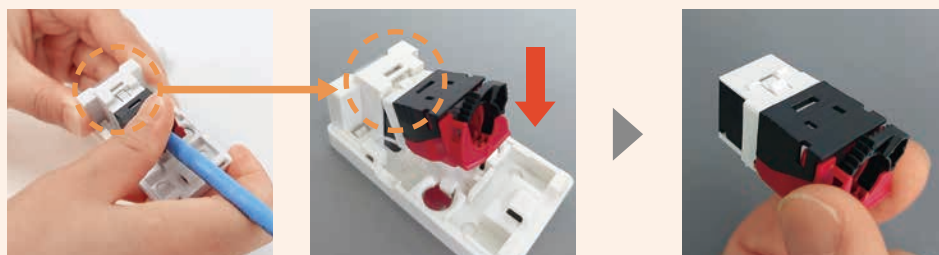
### 楽sashi-JACKシリーズの特徴 -ローゼットボックス-

シャッター部分を押しすと透明なシャッターが後ろに倒れてみスムーズに差し込みが出来ます。シャッターを持上げる手間も省け防塵効果も期待できます。



### ローゼットボックスへのモジュージャック取付け方法

モジュージャックの突起をローゼットボックス本体にひっかけ、下側にしっかりと押し込んでください。



突起をひっかけ下側に押し込む

ジャックの取付けについて、  
下記QRコードから動画で  
ご確認ください。



# NICSys配線部材

- 情報アウトレットに最適な製品群です。

## ローゼットボックス

### ローゼットボックス

UL94 V-0



- ・ポート番号のシルク印刷入り (1個口除く)
  - ・ラベル貼り位置決めライン入り
  - ・透明シャッター付き
  - ・マグネット付き
- ※モジュージャックは添付されておりません。

型式	仕様	寸法(W)×(H)×(D)(mm)	色	梱包数量
NSBOX1L	1Port	35.0×26.8×62.0	オフホワイト	1個
NSBOX2	2Port	60.0×26.8×62.0		
NSBOX2L	2Port(深型)	60.0×26.8×82.0		
NSBOX3	3Port	88.6×26.8×73.1		
NSBOX3L	3Port(深型)	88.6×29.6×84.1		
NSBOX4L	4Port(深型)	116.3×29.6×84.1		
NSBOX6	6Port	172.8×26.8×77.9		
NSBOX6L	6Port(深型)	198.1×32.0×97.0	黒	
NSBOX1LBK	1Port	35.0×26.8×62.0		
NSBOX2BK	2Port	60.0×26.8×62.0		
NSBOX2LBK	2Port(深型)	60.0×26.8×82.0		
NSBOX3LBK	3Port(深型)	88.6×29.6×84.1		
NSBOX4LBK	4Port(深型)	116.3×29.6×84.1		
NSBOX6BK	6Port	172.8×26.8×77.9		
NSBOX6LBK	6Port(深型)	198.1×32.0×97.0		

### カラーアイコン

UL94 V-0



- ・ローゼットボックス・パッチパネルへの取付けが可能です
  - ・全10色:黒・青・緑・灰・象牙・橙・紫・赤・白・黄
- ※RMPPシリーズは取付け不可

型式	仕様	色	梱包数量
ICON-PC-□□	データ用	10色	100個
ICON-TEL-□□	電話用		

※ □□には色記号が入ります (BK・BL・DG・GY・IV・OR・PU・RD・WH・YW)

● 10GBASE-T、1000BASE-Tに対応するコネクティビティ製品群です。

## RJ45モジュージャック

### Cat.6A モジュージャック



UL94 V-0

powered by **R&M**

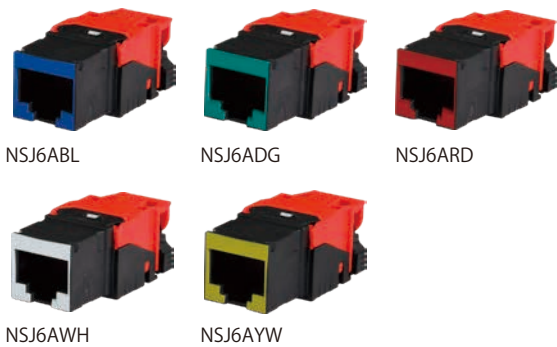


NSJ6A      NSJ6A-KEY      取付例) NSEL-90D

型式	カテゴリ	仕様	適用導体	色	適用外径	梱包数量	備考
NSJ6A	Cat.6A	シールドなし	AWG26~22 単線および撚線	黒・赤	4.5mm~9.0mm	1個	モジュージャック RMPPパッチパネル専用
NSJ6A-KEY				赤		10個	キーリング付きモジュージャック NSBOX、NSJISシリーズ適用
NSEL-90D							90°下出しアダプタ

- ・ 適用ケーブル: NSGDT6-10G-WARP、26AWG-4P SD10G-WARP
  - ・ 一体型ストレインリリーフを採用し簡単成端
- ※8極8心以外のモジュリーブラグを差し込まないでください。

- [成端ツール]
- ・ NSTOOLB (P.94参照)
- [再成端ツール]
- ・ OPENING TOOL (P.94参照)



NSJ6ABL      NSJ6ADG      NSJ6ARD  
NSJ6AWH      NSJ6AYW

- ・ 正面色の色分けにより、パッチパネル上での識別が可能
  - ・ 適用ケーブル: NSGDT6-10G-WARP、26AWG-4P SD10G-WARP
  - ・ 一体型ストレインリリーフを採用し簡単成端
- ※8極8心以外のモジュリーブラグを差し込まないでください。

- [成端ツール]
- ・ NSTOOLB (P.94参照)
- [再成端ツール]
- ・ OPENING TOOL (P.94参照)



パッチパネルへの搭載事例

■展開色

青 (BL)	緑 (DG)	赤 (RD)	白 (WH)	黄 (YW)
--------	--------	--------	--------	--------

型式	カテゴリ	仕様	適用導体	色	適用外径	梱包数量	備考
NSJ6□□	Cat.6A	シールドなし	AWG26~22 単線および撚線	5色 (上記表)	4.5mm~9.0mm	1個	モジュージャック RMPPパッチパネル専用
NSJ6A□□-KEY							キーリング付きモジュージャック NSBOX、NSJISシリーズ適用

※□□には色記号が入ります。

- ・ 適用ケーブル: NSGDT6-10G-S、NSGDT6-10G-SB、26AWG-4P SD 10G-S
  - ・ 一体型ストレインリリーフを採用し簡単成端
- ※8極8心以外のモジュリーブラグを差し込まないでください。

- [成端ツール]
- ・ NSTOOLB (P.94参照)
- [再成端ツール]
- ・ OPENING TOOL (P.94参照)



NSJ6A-S      NSJ6A-S-KEY      取付例) NSEL-90D-S

型式	カテゴリ	仕様	適用導体	色	適用外径	梱包数量	備考
NSJ6A-S	Cat.6A	シールド	AWG26~22 単線および撚線	メタリック	4.5mm~9.0mm	1個	モジュージャック RMPPパッチパネル専用
NSJ6A-S-KEY				赤		10個	キーリング付きモジュージャック NSBOX、NSJISシリーズ適用
NSEL-90D-S							90°下出しアダプタ



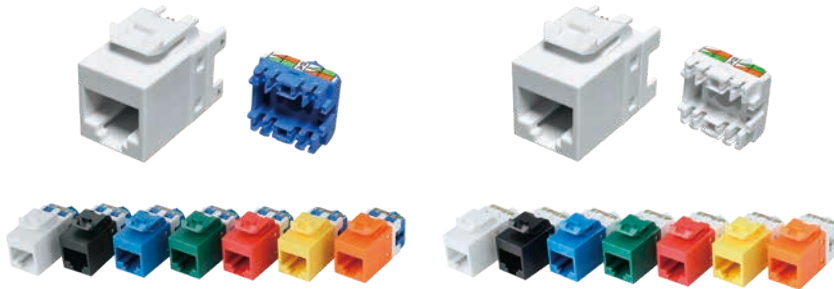
# NICSys配線部材

- 10GBASE-T、1000BASE-Tに対応するコネクティビティ製品群です。

## RJ45モジュージャック

### Cat.6/Cat.5e モジュージャック

UL94 V-0



NSJ6□□

NSJ5E□□

- ・適用ケーブル: 0.5-4P NSGDT6 (Cat.6)、0.5-4P NSEDT (Cat.5e) シリーズ
- ・キャップへ整線し、成端ツールにて一括圧接
- ※インパクトツールは使用不可
- ・標準色: 7色
- ※8極8心以外のモジュラープラグを差し込まないでください。

[成端ツール]

- ・NSTOOLB (P.94参照)

■展開色

黒 (BK)	青 (BL)	緑 (DG)	橙 (OR)	オフホワイト (OW)	赤 (RD)	黄 (YW)
--------	--------	--------	--------	-------------	--------	--------

型式	カテゴリ	仕様	適用導体	色	適用外径	梱包数量	備考
NSJ6□□	Cat.6	シールドなし	AWG24~23 単線	7色 (上記表)	6.7mm以下	1個	モジュージャック
NSJ6OW-90D			オフホワイト	6.3mm以下	90°横出しジャック		
NSJ5E□□	Cat.5e	シールドなし	AWG24 単線	7色 (上記表)	6.7mm以下		モジュージャック
NSJ5EOW-90D			オフホワイト	5.4mm以下	90°横出しジャック		

※□□には色記号が入ります。

### Cat.6/Cat.5e シールドモジュージャック



UL94 V-0

powered by **E&M**



NSJ6-S

NSJ6-S-KEY

- ・適用ケーブル: NSGDT6-S、NSEDT-S、NSEDT-SBシリーズ
- ・一体型ストレインリリーフを採用し簡単成端
- ※8極8心以外のモジュラープラグを差し込まないでください。

[成端ツール]

- ・NSTOOLB (P.94参照)

[再成端ツール]

- ・OPENING TOOL (P.94参照)

**EtherCAT**

型式	カテゴリ	仕様	適用導体	色	適用外径	梱包数量	備考
NSJ6-S	Cat.6	シールド	AWG26~22 単線および撚線	メタリック	4.5mm~9.0mm	1個	モジュージャック RMPPパッチパネル専用
NSJ6-S-KEY							キーリング付きモジュージャック NSBOX、NSJISシリーズ適用
NSJ5-S	Cat.5e	シールド					モジュージャック RMPPパッチパネル専用
NSJ5-S-KEY							キーリング付きモジュージャック NSBOX、NSJISシリーズ適用

### Cat.6 モジュージャック



UL94 V-0

powered by **E&M**



- ・一体型ストレインリリーフを採用し簡単成端
- ・RMPPパッチパネル (P.76参照) に取付けることでメタル・光ミックス配線が可能

型式・品名	カテゴリ	仕様	適用導体	色	適用外径	梱包数量	備考
RMJ6	Cat.6	シールドなし	AWG26~22 単線および撚線	黒・青	4.5mm~9.0mm	1個	RMPPパッチパネル専用

## Cat.6 AWG28 (細径) 専用モジュラージャック

UL94 V-0



- ・適用ケーブル:0.3-4P SPG6シリーズ
  - ・キャップへ整線し、成端ツールにて一括圧接
- ※8極8心以外のモジュラープラグを差し込まないでください。

[成端ツール]

- ・NSTOOLB (P.94参照)



■展開色

黒 (BK)	青 (BL)	緑 (DG)	橙 (OR)	オフホワイト (OW)	赤 (RD)	黄 (YW)
--------	--------	--------	--------	-------------	--------	--------

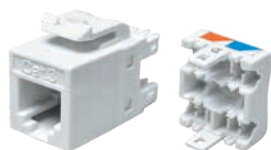
NSJ628□□

型式	カテゴリ	仕様	適用導体	色	適用外径	梱包数量	備考
NSJ628□□	Cat.6	シールドなし	AWG28 単線	7色 (上記表)	4.3mm以下	1個	

※□□には色記号が入ります。

## Cat.3 RJ11モジュラージャック

UL94 V-0



- ・6極6心モジュラージャック

[成端ツール]

- ・NSTOOLB (P.94参照)

NSJ30W

型式	カテゴリ	仕様	適用導体	色	適用外径	梱包数量	備考
NSJ3BK	Cat.3	シールドなし	AWG26~22 単線	黒	5.4mm以下	1個	
NSJ30W				オフホワイト			

# NICSys配線部材

- 10GBASE-T、1000BASE-Tに対応するコネクティビティ製品群です。
- フィールドターミネーションプラグの選定に関して、P.142の技術資料をご参照ください。

## RJ45モジュラープラグ

### Cat.6A/Cat.6 現場成端用モジュラープラグ

UL94 V-0



FTPTOOL

- ・ IDC接続によりPoE/4P PoEに最適
- ・ 容易に成端可能
- ・ フィールドターミネーションプラグでは業界最小クラスのコンパクトボディ
- ・ 無線APやNWカメラへの配線に最適
- ・ 4回まで再成端可能

[成端ツール]

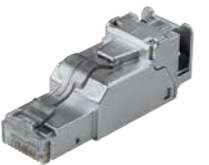
- ・ FTPTOOL(P.94参照)別売り

※成端手順動画はYouTubeチャンネルをご覧ください。(P.26参照)

型式	カテゴリ	仕様	適用導体	適用外径	梱包数量	備考
FTNSP-C6A	Cat.6A/Cat.6	シールドなし	AWG26~23 単線および撚線	5.9mm~7.9mm	1個	

### Cat.6A/Cat.6/Cat.5e 現場成端用シールドモジュラープラグ

UL94 V-0



FTPTOOL

- ・ IDC接続によりPoE/4P PoEに最適
- ・ 容易に成端可能
- ・ フィールドターミネーションプラグでは業界最小クラスのコンパクトボディ
- ・ 無線APやNWカメラへの配線に最適
- ・ 4回まで再成端可能

[成端ツール]

- ・ FTPTOOL(P.94参照)別売り

※成端手順動画はYouTubeチャンネルをご覧ください。(P.26参照)

EtherCAT

型式	カテゴリ	仕様	適用導体	適用外径	梱包数量	備考
FTNSP-C6A-S	Cat.6A/Cat.6/ Cat.5e	シールド	AWG26~23 単線および撚線	6.0mm~7.9mm	1個	

### Cat.6A 現場成端用シールド・シールドなし共用 モジュラープラグ



UL94 V-0

R&M



R888230



R836543

- ・ 現場成端用のCat.6Aモジュラープラグ
- ・ スタンダードなストレートタイプに加え、高密度実装でも容易に着脱可能なスリムタイプ、90°出し可能なアングルタイプをラインナップ
- ・ IDC結線で容易且つ確実な成端を実現
- ・ 特殊工具不要

※成端手順動画はYouTubeチャンネルをご覧ください。(P.26参照)



R886069

EtherCAT

型式	カテゴリ	仕様	適用導体	適用外径	梱包数量	備考
R888230	Cat.6A	シールド・ シールドなし共用	AWG26~22 単線および撚線	5.0mm~9.0mm	1個	ストレート(標準)
R836543						ストレート(スリム)
R886069						90°アングル

● 10GBASE-T、1000BASE-Tに対応するコネクティビティ製品群です。

## RJ45モジュラープラグ

### Cat.6A AWG24 モジュラープラグ

UL94 V-0



- ・ 4P NSGDT6-10G-WARP、4P EM-NSGDT6-10G-WARP、24P(IS) NSGDT6-10G-WARP(No.)、4P NSGDT6-10G-WARP-LAP専用プラグ
  - ・ 耐久性の高いツメ折れ対策ラビットラッチ®仕様
  - ・ Cat.6と同等の施工性
  - ・ 4P PoE対応可
  - ・ エイリアンクロストーク(チャンネル)およびMPTL対応
- ※成端には必ず圧着工具NST88を使用してください。



NSP100-C6A  
成端動画

型式	カテゴリ	仕様	適用導体	適用外径	梱包数量	備考
NSP100-C6A	Cat.6A	シールドなし	AWG24 単線	7.1mm~7.5mm	100個	

### Cat.6A AWG26 モジュラープラグ

UL94 V-0



NSP6A80B

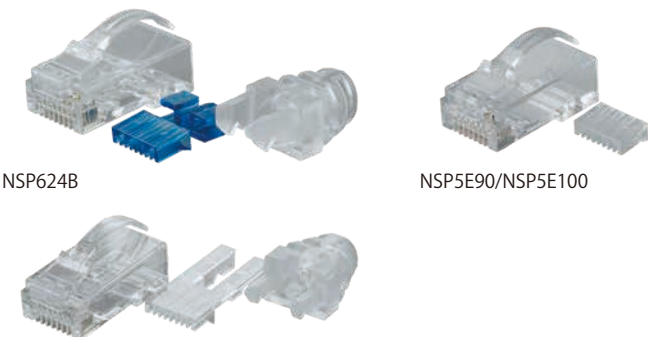
NSP6A80B-S

- ・ NSP6A80B:26AWG-4P SD10G-WARP、26AWG-4P EM-SD10G-WARP、26AWG-24P(IS) SD10G-WARP(No.)専用プラグ
  - ・ NSP6A80B-S:26AWG-4P SD10G-S、26AWG-4P EM-SD10G-S、26AWG-24P(IS) SD10G-S(No.)専用プラグ
  - ・ 耐久性の高いツメ折れ対策ラビットラッチ®仕様
  - ・ Cat.6と同等の施工性
  - ・ 4P PoE対応可
  - ・ パッチコード単体試験合格性能
- [圧着工具]  
・ NST88 (P.94参照)

型式	カテゴリ	仕様	適用導体	適用外径	梱包数量	備考
NSP6A80B	Cat.6A	シールドなし	AWG26 単線	-	100個	
NSP6A80B-S		シールド				

### Cat.6/Cat.5e AWG24/細径 AWG28 モジュラープラグ NSPシリーズ

UL94 V-0



NSP624B

NSP5E90/NSP5E100

NSP28B

- ・ 耐久性の高い爪折れ防止仕様(ラビットラッチ®シリーズ)
  - ・ 2ピース構造で特性安定(Cat.6用プラグは3ピース構造)
  - ・ 圧着工具とニッパーのみで施工が可能
  - ・ NSP5E90 推奨ケーブル:0.5-4P NSEDT、0.5-4P EM-NSEDT
  - ・ NSP5E100推奨ケーブル:4P NSEDT-PC、4P EM-NSEDT-PC
- [圧着工具]  
・ NST88 (P.94参照)

型式	カテゴリ	仕様	適用導体	適用外径	梱包数量	備考
NSP624	Cat.6	シールドなし	AWG24 単線および撚線	5.8mm~6.3mm	100個	ブーツなし
NSP624B						スリムブーツ付き
NSP5E90	Cat.5e	シールドなし	AWG24 単線および撚線 絶縁体径0.88mm~0.92mm	4.8mm~5.9mm	100個	ブーツなし
NSP5E90B						スリムブーツ付き
NSP5E100	Cat.5e	シールドなし	AWG24 単線および撚線 絶縁体径0.93mm~1.02mm	4.8mm~5.9mm	100個	ブーツなし
NSP5E100B						スリムブーツ付き
NSP28	Cat.6/	シールドなし	SPG6シリーズ/ SP5Eシリーズに適用	-	-	ブーツなし
NSP28B	Cat.5e					スリムブーツ付き

## RJ45モジュラープラグ

### Cat.5e モジュラープラグ RLP シリーズ

UL94 V-0



RLP5E88

- ・ 耐久性の高い爪折れ防止仕様 (ラビットラッチ®シリーズ)
- ・ 1ピース構造で作業性UP
- ・ 圧着工具とニッパーのみで施工が可能

※RLP5E88Bは、外径が5.5mmを超えるケーブルの場合、ブーツの取付けができません。

[圧着工具]

- ・ NST88 (P.94参照)

型式	カテゴリ	仕様	適用導体	適用外径	梱包数量	備考
RLP5E88	Cat.5e	シールドなし	AWG24 単線および撚線	4.8mm~5.9mm	100個	ブーツなし
RLP5E88B				4.8mm~5.5mm		スリムブーツ付き

### Cat.6/Cat.5e シールドモジュラープラグ NSPシリーズ

UL94 V-0



NSP624-S



NSP524-S

- ・ 耐久性の高い爪折れ防止仕様 (ラビットラッチ®シリーズ)
- ・ 圧着工具とニッパーのみで施工が可能

- ・ 銅テープ付き

※NSP624-S: Neutrik社イーサコン「NE8MC」・「NE8FDV-Y110」に対応

[圧着工具]

- ・ NST88 (P.94参照)

CC-Link IETSN CC-Link IE field EtherCAT

型式	カテゴリ	仕様	適用導体	適用外径	梱包数量	備考
NSP624-S	Cat.6	シールド	AWG26~23 単線および撚線	6.3mm~7.0mm	100個	ブーツなし
NSP524-S	Cat.5e			6.2mm~6.9mm		

## IPCラビットラッチ®の特徴

### レバー

- ・ 弓型構造で耐久性を飛躍的にUP
- ・ 爪折れ防止機能付き
- ・ 柔軟性のあるレバーの為、軽く押すだけでジャックからの着脱が可能

### ターミナル

- ・ 3爪構造で導体をしっかりと挟み込み圧接するため、疑似断線(瞬断)などの不安を解消

### スリムブーツ

- ・ 高密度実装に最適



● コネクティビティ製品群に最適なアクセサリ製品群です。

## モジュラープラグ用ブーツ・セキュリティ製品

### スリムカラーブーツ

UL94 V-0



型式	色	梱包数量	備考
B6.6-□□	16色	100個	適用プラグ NSP624/NSP5E90/NSP5E100
B4.8-□□			適用プラグ NSP28

※□□には色記号が入ります。  
写真左からBR, RD, OR, YW, GG, DG, SB, BL, PU, GY, IV, WH, BK, PK, LB, CLR

### カラーブーツ

UL94 V-0



型式	色	梱包数量	備考
NSB6.7-□□	15色	100個	適用外径6.7mm以下

※□□には色記号が入ります。  
写真左からBR, RD, OR, YW, GG, DG, SB, BL, PU, GY, IV, WH, BK, PK, LB

### 高度物理セキュリティ製品



MK-PORTGUARD

メタルキーパッチコード

型式	色	梱包数量	備考
MK-PORTGUARD	白	1個	メタルキーポートガード RJ45空ポートを厳重に保護
NSGDT6-PC-MKPG-L	15色	1本	Cat.6メタルキーパッチコード RJ45プラグ誤接続・誤抜を厳重に防止
NSEDT-PC-MKPG-L			Cat.5eメタルキーパッチコード RJ45プラグ誤接続・誤抜を厳重に防止

※メタルキーポートガード1個、メタルキーパッチコード1本につき専用鍵が2本同梱されます。  
※Cat.6Aならびに細径シリーズのメタルキーパッチコードの製作も可能です。

### 簡易物理セキュリティ製品



R510854

NSPGUARD(OW)



R313814

R313815

型式	色	梱包数量	備考
R510854	赤	20個 <sup>※1</sup>	ポートガード RJ45空ポートを保護
NSPGUARD(OW)	オフホワイト	20個 <sup>※2</sup>	パッチガード
NSPGUARD(RD)	赤	20個 <sup>※2</sup>	RJ45プラグ誤接続・誤抜を簡易的に防止 <sup>※3</sup>
R313814	赤	20個 <sup>※2</sup>	パッチガード (IDCプラグ専用) <sup>※4</sup> 誤接続・誤抜を簡易的に防止
R313815	赤	1個	専用鍵 ポートガード&パッチガード解除用

※1) ポートガード1個に対し、簡易の専用鍵が1個同梱されます。  
※2) パッチガード20個に対し、専用鍵(R313815)が1個同梱されます。  
※3) 樹脂製のため、無理な力を加えたと外れたり破損する恐れがあります。  
また、使用環境や機器、LANケーブルの種類によっては取付けできない場合があります。  
※4) IDCプラグパッチコード用の為、一般的なプラグには取付けできません。



ラビットラッチ®実装例

IDCプラグ実装例

型式	色	梱包数量	備考
NSGDT6-PC-NSPG-L	15色	1本	Cat.6/パッチガード付きパッチコード RJ45プラグ誤接続・誤抜を簡易的に防止
NSEDT-PC-NSPG-L			Cat.5e/パッチガード付きパッチコード RJ45プラグ誤接続・誤抜を簡易的に防止

※Cat.6Aならびに細径シリーズのパッチガード付きパッチコードの製作も可能です。  
※パッチコード10本に対し専用鍵(R313815)が1個同梱されます。  
※パッチガードは赤又はオフホワイトいずれかをご指定ください。

# NICSys配線部材

- NICSys製品の施工に最適な施工工具の製品群です。

## 工具

### 圧着工具・ジャック成端ツール



圧着工具キット



NST88



NSTOOLB



OPENING TOOL



NSWST-M/NSWST-S



SN-130



NSPGAUGE



マイナスドライバー 1.8X50



FTPTOOL

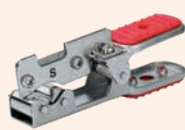
※圧着工具キットは、NST88、ジャケツパ(S又はMのどちらか)、SN-130、NSTOOLB、マイナスドライバー、専用ケースとなります。

型式	品名	梱包数量	備考
NST88KIT-JM	圧着工具キット (JM)	1セット	ジャケツパMキット (グリップ色:黒)
NST88KIT-JS	圧着工具キット (JS)		ジャケツパSキット (グリップ色:赤)
NST88	圧着工具	1個	モジュラープラグ (RJ45) 圧着工具
FTPTOOL	FTNSP成端ツール		FTNSP-C6A/FTNSP-C6A-S用
NSTOOLB	ジャック成端ツール		全てのモジュラージャックに対応
OPENING TOOL	取り外し用ツール		Cat.6Aおよびシールドジャックの再成端時に使用
NSWST-M	皮むき器ジャケツパ(M)		適用外径4.7~9.0mm (グリップ黒)
NSWST-S	皮むき器ジャケツパ(S)		適用外径3.2~5.0mm (グリップ赤)
SN-130	精密ニッパー		心線、介在等の切断時に使用
NSPGAUGE	NO-GOゲージ		クリンパイトチェック治具
マイナスドライバー 1.8X50	マイナスドライバー		モジュラージャック取外しおよび再成端時に使用

### ジャケツパMとSの違いについて



NSWST-M



NSWST-S

#### NSWST-M

適合ケーブル外径:  $\Phi 4.7 \sim \Phi 9.0\text{mm}$  (一般LANケーブルに最適)

#### NSWST-S

適合ケーブル外径:  $\Phi 3.2 \sim \Phi 5.0\text{mm}$  (細径LANケーブルに最適)

#### 使用方法のポイント

ケーブルを挟んで、**手前から奥側に**ジャケツパ本体を一回転させてください。

詳しい取扱いについては、

YouTubeチャンネルをご覧ください。



手前から奥側に一回転させます



取扱い方法動画