

 NIPPON SEISEN

Cabling System  
General Catalog

# メタルLAN ケーブル

## Cat.6

- ケーブル
- パッチコード
- 配線部材

# Cat.6 Solutions

- ANSI/TIA-568.2-E Cat.6性能基準を満足する製品群です。
- 外被には非鉛PVC、環境配慮形は耐燃性ポリオレフィン (FRPE) を使用しています。

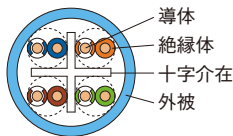
## AWG24 ケーブル

### U/UTP 4P 単線ケーブル

PoE/PoE + / 4P PoE 対応



#### ■構造図



- ・ Cat.6 U/UTPケーブル
- ・ 残量がわかるリングマーク付き
- ・ 取回しが良いフリーコイル梱包

#### ■展開色 (15色)

黒 (BK)	青 (BL)	茶 (BR)	緑 (DG)	若草 (GG)	灰 (GY)	象牙 (IV)	うす水 (LB)	橙 (OR)	桃 (PK)	紫 (PU)	赤 (RD)	水 (SB)	白 (WH)	黄 (YW)
--------	--------	--------	--------	---------	--------	---------	----------	--------	--------	--------	--------	--------	--------	--------

#### ■展開色 (14色)

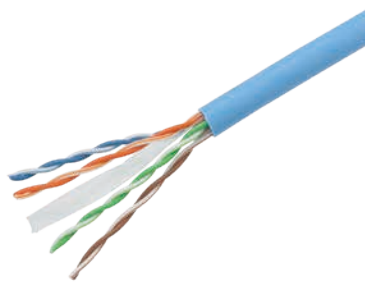
黒 (BK)	青 (BL)	茶 (BR)	緑 (DG)	若草 (GG)	灰 (GY)	象牙 (IV)	橙 (OR)	桃 (PK)	紫 (PU)	赤 (RD)	水 (SB)	白 (WH)	黄 (YW)
--------	--------	--------	--------	---------	--------	---------	--------	--------	--------	--------	--------	--------	--------

型式	導体サイズ	展開色	外径 (mm)	概算質量 (kg/km)	標準条長	荷姿	備考
0.5-4P NSGDT6(□□)	AWG24	15色 (上記表)	6.2	38	300m	フリーコイル	
0.5-4P EM-NSGDT6(□□)	AWG24	14色 (上記表)	6.2	38	300m	フリーコイル	環境配慮形、LSZH

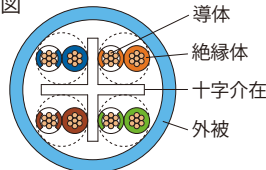
※(□□)には外被色が入ります。

### U/UTP 4P 撚線ケーブル

PoE/PoE + / 4P PoE 対応



#### ■構造図



- ・ パッチコードに適した撚線ケーブル

#### ■展開色 (15色)

黒 (BK)	青 (BL)	茶 (BR)	緑 (DG)	若草 (GG)	灰 (GY)	象牙 (IV)	うす水 (LB)	橙 (OR)	桃 (PK)	紫 (PU)	赤 (RD)	水 (SB)	白 (WH)	黄 (YW)
--------	--------	--------	--------	---------	--------	---------	----------	--------	--------	--------	--------	--------	--------	--------

#### ■展開色 (14色)

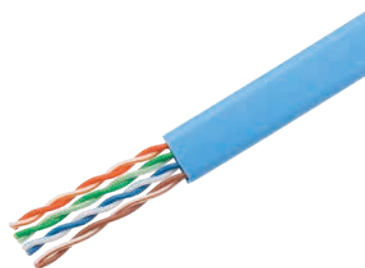
黒 (BK)	青 (BL)	茶 (BR)	緑 (DG)	若草 (GG)	灰 (GY)	象牙 (IV)	橙 (OR)	桃 (PK)	紫 (PU)	赤 (RD)	水 (SB)	白 (WH)	黄 (YW)
--------	--------	--------	--------	---------	--------	---------	--------	--------	--------	--------	--------	--------	--------

型式	導体サイズ	展開色	外径 (mm)	概算質量 (kg/km)	標準条長	荷姿	備考
4P NSGDT6-PC-B □□	AWG24	15色 (上記表)	6.0	36	200m	箱	
4P EM-NSGDT6-PC-B □□	AWG24	14色 (上記表)	6.0	36	200m	箱	環境配慮形、LSZH

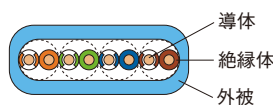
※□□には外被色が入ります。

### U/UTP 4P フラットケーブル

PoE/PoE + / 4P PoE 対応



#### ■構造図



- ・ 平型形状のフラットケーブル
- [適合RJ45モジュージャック]
- ・ RMJ6 (P.39/88参照)
- ※他のモジュージャックを選定時にはパンチダウン施工が可能なモジュージャックを選定してください。

#### ■展開色

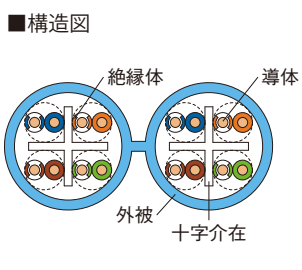
水 (SB)
--------

型式	導体サイズ	展開色	仕上り厚 (mm)	仕上り幅 (mm)	概算質量 (kg/km)	標準条長	荷姿	備考
0.5-4P NSGDT6-F-B(□□)	AWG24	水 (SB)	4.0	8.8	40	100m	箱	

※(□□)には外被色が入ります。

## U/UTP 8P デュアルケーブル

PoE/PoE + / 4P PoE 対応



- ・メガネ型8Pケーブル
  - ・2個口タップコードの施工に最適なケーブル
- ※加工例はP.35をご参照ください。

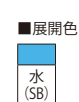
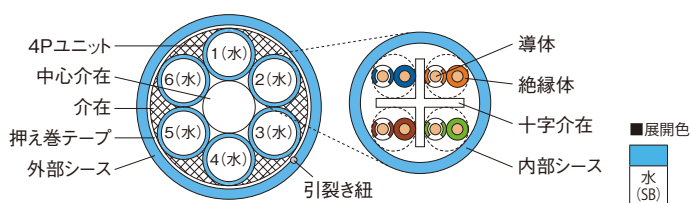
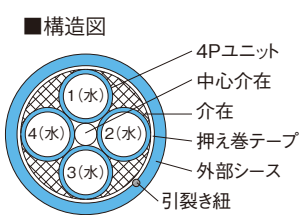
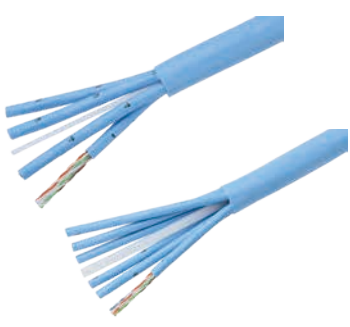


型式	導体サイズ	展開色	外径 (mm)	概算質量 (kg/km)	標準条長	荷姿	備考
0.5-4P×2 NSGDT6-B(□□)	AWG24	水 (SB)	6.1×12.5	75	300m	紙ドラム	

※(□□)には外被色が入ります。

## U/UTP インナーシースケーブル

PoE/PoE + / 4P PoE 対応



- ・多条配線に最適なインナーシースケーブル
- ・容易に識別ができるよう内部シースにナンバリング印字

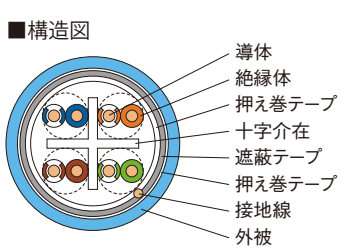
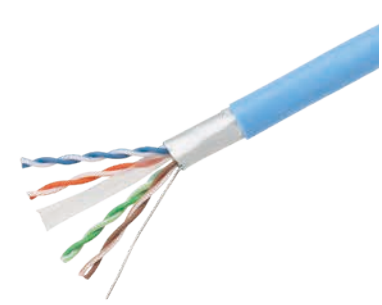
型式	対数	導体サイズ	展開色	外径 (mm)	内部ケーブル外径 (mm)	概算質量 (kg/km)	標準条長	荷姿	備考
0.5-16P (IS) NSGDT6(No.)-B	16対	AWG24	水 (SB)	16.5	6.0	210	300m/500m	ドラム	
0.5-24P (IS) NSGDT6(No.)-B	24対	AWG24	水 (SB)	19.3	6.0	300	300m/500m	ドラム	
0.5-16P (IS) EM-NSGDT6(No.)-B	16対	AWG24	水 (SB)	16.5	6.0	210	300m/500m	ドラム	環境配慮形
0.5-24P (IS) EM-NSGDT6(No.)-B	24対	AWG24	水 (SB)	19.3	6.0	300	300m/500m	ドラム	環境配慮形

## F/UTP 4P 単線ケーブル

一括遮蔽

MICE等級E<sub>2</sub>適合

PoE/PoE + / 4P PoE 対応



- ・一括遮蔽構造により、耐ノイズ性能に優れ誘電・電磁ノイズに対し確実な遮蔽効果を発揮
- ・施工・保管が容易なスプールインボックス梱包を採用 [推奨RJ45モジュラープラグ]
- ・NSP624-S (P.40/92参照)



型式	導体サイズ	展開色	外径 (mm)	概算質量 (kg/km)	標準条長	荷姿	備考
0.5-4P NSGDT6-S(□□)	AWG24	水 (SB)	7.0	50	300m	スプールインボックス	
0.5-4P EM-NSGDT6-S(□□)	AWG24	水 (SB)	7.0	50	300m	スプールインボックス	環境配慮形、LSZH

※(□□)には外被色が入ります。

# Cat.6 Solutions

- ANSI/TIA-568.2-E Cat.6性能基準を満足する製品群です。
- 外被には非鉛PVC、環境配慮形は耐燃性ポリオレフィン (FRPE) を使用しています。

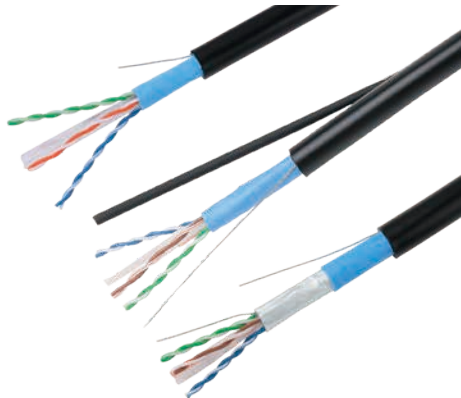
## 屋外ケーブル

屋外LAPケーブル

MICE等級E<sub>2</sub>適合

PoE/PoE + / 4P PoE 対応

※F/UTP

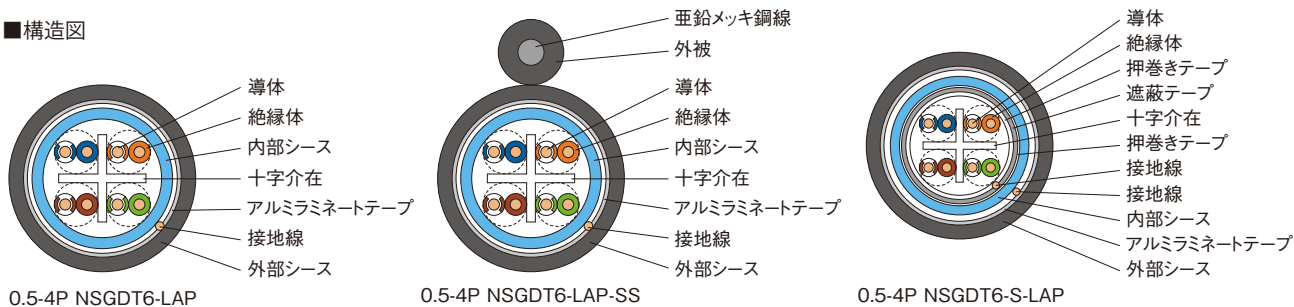


- ・ ラミネートポリエチレンシースを施した屋外ケーブル  
[推奨RJ45モジュラープラグ]  
0.5-4P NSGDT6-LAP / 0.5-4P NSGDT6-LAP-SS
- ・ NSP624 (P.40/91参照)  
0.5-4P NSGDT6-S-LAP / 0.5-4P NSGDT6-S-LAP-SS
- ・ NSP624-S (P.40/92参照)

### ■自己支持タイプケーブル構造図

支持線タイプ	構造	鋼線サイズ(mm)	支持線外径(mm)
SS型		1.2	3.0

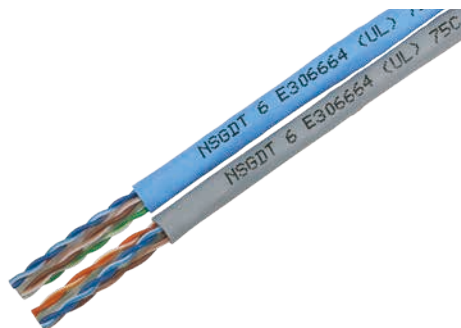
### ■構造図



型式	導体サイズ	展開色	外径(mm)	内部ケーブル外径	概算質量(kg/km)	標準条長	荷姿	備考
0.5-4P NSGDT6-LAP	AWG23	外部シース:黒(BK)、内部シース:水(SB)	9.0	6.5	70	100m/200m	箱	U/UTP
0.5-4P NSGDT6-LAP-SS	AWG23	外部シース:黒(BK)、内部シース:水(SB)	9.0	6.5	90	—	箱・ドラム	U/UTP
0.5-4P NSGDT6-S-LAP	AWG24	外部シース:黒(BK)、内部シース:水(SB)	9.8	7.0	81	100m	箱	F/UTPシールド
0.5-4P NSGDT6-S-LAP-SS	AWG24	外部シース:黒(BK)、内部シース:水(SB)	9.8	7.0	92	—	箱・ドラム	F/UTPシールド

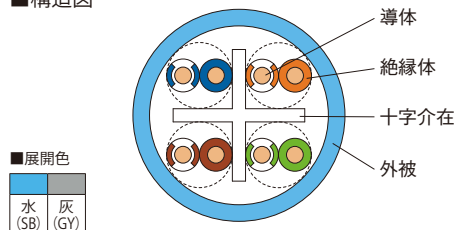
## UL444難燃規格対応ケーブル

PoE/PoE + / 4P PoE 対応



- ・ 難燃グレードCMR:ライザー燃焼試験規格対応ケーブル  
※詳細は技術資料 (P.138) をご参照ください。  
[推奨RJ45モジュラープラグ]
- ・ FTNSP-C6A (P.26/90参照)、NSP100-C6A (P.27/91参照)

### ■構造図



### ■展開色

水 (SB)	灰 (GY)
--------	--------

型式	導体サイズ	展開色	外径(mm)	概算質量(kg/km)	標準条長	荷姿	備考
UL444 0.5-4P NSGDT6-CMR(□□)	AWG23	2色(上記表)	6.5	50	305m	スプールインボックス	ライザー燃焼試験

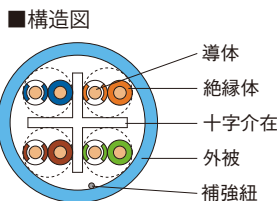
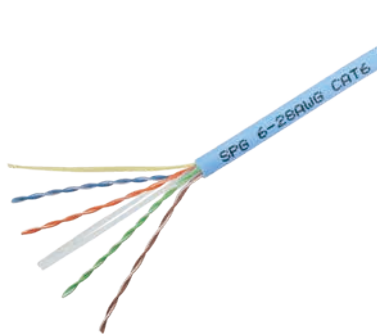
※(□□)には外被色が入ります。

- ANSI/TIA-568.2-E Cat.6規格に適用する細径LANケーブルのラインナップです。
- 最大チャンネル長:60m(全配線AWG28ケーブルを使用した場合)
- IEEE802.3at対応(PoE/PoE+)

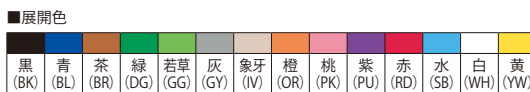
## AWG28 ケーブル Smart60

### U/UTP 4P 単線ケーブル

PoE/PoE+ 対応



- ・補強紐入りで引張りに強く、安心施工
- ・通常品(AWG24)と比較し、ケーブル外径34%減、重量比55%減

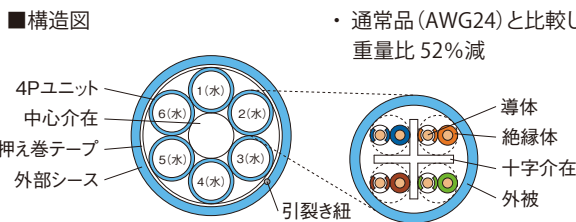


型式	導体サイズ	展開色	外径(mm)	概算質量(kg/km)	標準条長	荷姿	備考
0.3-4P SPG6(□□)	AWG28	14色(上記表)	4.1	17	300m	フリーコイル	

※(□□)には外被色が入ります。

### U/UTP 24P インナーシースケーブル

PoE/PoE+ 対応



- ・通常品(AWG24)と比較し、ケーブル断面積比 30%減、重量比 52%減

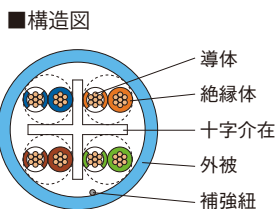
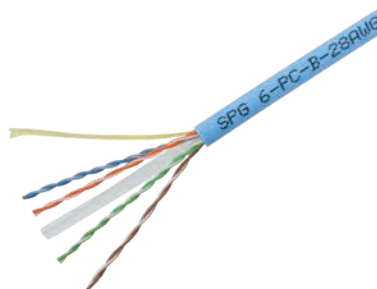
※( )内の文字は内部シースの色を示す。



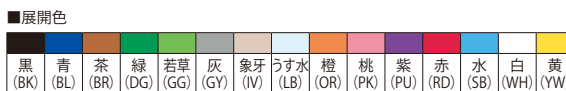
型式	導体サイズ	展開色	外径(mm)	内部ケーブル外径(mm)	概算質量(kg/km)	標準条長	荷姿	備考
0.3-24P(IS) SPG6(No.)	AWG28	水(SB)	13.5	4.1	146	300m/500m	ドラム	

### U/UTP 4P 撚線ケーブル

PoE/PoE+ 対応



- ・パッチコードに適した撚線ケーブル
- ・通常品(AWG24)と比較し、ケーブル外径32%減、重量比50%減



型式	導体サイズ	展開色	外径(mm)	概算質量(kg/km)	標準条長	荷姿	備考
4P SPG6-PC-B(□□)	AWG28	15色(上記表)	4.2	18	200m	箱	
4P EM-SPG6-PC-B(□□)	AWG28	水(SB)	4.3	18	200m	箱	環境配慮形

※(□□)には外被色が入ります。

# Cat.6 Solutions

- Cat.6の代表的な加工例一覧です。
- 一覧表に記載がない仕様の場合はお問い合わせください。

## パッチコード

### UTPパッチコード

PoE/PoE + / 4P PoE 対応



NSGDT6-PC-MP4N-L

NSGDT6-LAP-MP4N-L

■展開色 (15色)

黒 (BK)	青 (BL)	茶 (BR)	緑 (DG)	若草 (GG)	灰 (GY)	象牙 (IV)	うす水 (LB)	橙 (OR)	桃 (PK)	紫 (PU)	赤 (RD)	水 (SB)	白 (WH)	黄 (YW)
--------	--------	--------	--------	---------	--------	---------	----------	--------	--------	--------	--------	--------	--------	--------

■展開色 (14色)

黒 (BK)	青 (BL)	茶 (BR)	緑 (DG)	若草 (GG)	灰 (GY)	象牙 (IV)	橙 (OR)	桃 (PK)	紫 (PU)	赤 (RD)	水 (SB)	白 (WH)	黄 (YW)
--------	--------	--------	--------	---------	--------	---------	--------	--------	--------	--------	--------	--------	--------

型式	仕様	導体サイズ	展開色	外径 (mm)	使用コネクタ
NSGDT6-MP4N-L*□□*結線種別 SCB	U/UTP 単線	AWG24	15色(上記表)	6.2	IPCラビットラッチプラグ
NSGDT6-PC-MP4N-L*□□*結線種別 SCB	U/UTP 撚線	AWG24	15色(上記表)	6.0	IPCラビットラッチプラグ
EM-NSGDT6-MP4N-L*□□*結線種別 SCB	U/UTP 単線 環境配慮形, LSZH	AWG24	14色(上記表)	6.2	IPCラビットラッチプラグ
EM-NSGDT6-PC-MP4N-L*□□*結線種別 SCB	U/UTP 撚線 環境配慮形, LSZH	AWG24	14色(上記表)	6.0	IPCラビットラッチプラグ
NSGDT6-LAP-MP4N-L*□□*結線種別	U/UTP 単線	AWG23	外部シース:黒(BK)、内部シース:水(SB)	9.0/6.5	IPCラビットラッチプラグ

※□□:色、L\*:条長(m単位)、\*結線種別:P.9の結線名がそれぞれ入ります。

### STPパッチコード

MICE等級E<sub>2</sub>適合

PoE/PoE + / 4P PoE 対応



NSGDT6-S-MP4N-L

NSGDT6-S-LAP-MP4N-L

■展開色

水 (SB)
--------

型式	仕様	導体サイズ	展開色	外径 (mm)	使用コネクタ
NSGDT6-S-MP4N-L*□□*結線種別	F/UTP 単線	AWG24	水(SB)	7.0	IPCラビットラッチプラグ
NSGDT6-S-LAP-MP4N-L*□□*結線種別	F/UTP 単線	AWG24	外部シース:黒(BK)、内部シース:水(SB)	9.8/7.0	IPCラビットラッチプラグ

※□□:色、L\*:条長(m単位)、\*結線種別:P.9の結線名がそれぞれ入ります。

### 細径 UTPパッチコード

PoE/PoE + 対応



SPG6-PC-L

■展開色 (15色)

黒 (BK)	青 (BL)	茶 (BR)	緑 (DG)	若草 (GG)	灰 (GY)	象牙 (IV)	うす水 (LB)	橙 (OR)	桃 (PK)	紫 (PU)	赤 (RD)	水 (SB)	白 (WH)	黄 (YW)
--------	--------	--------	--------	---------	--------	---------	----------	--------	--------	--------	--------	--------	--------	--------

■展開色 (14色)

黒 (BK)	青 (BL)	茶 (BR)	緑 (DG)	若草 (GG)	灰 (GY)	象牙 (IV)	橙 (OR)	桃 (PK)	紫 (PU)	赤 (RD)	水 (SB)	白 (WH)	黄 (YW)
--------	--------	--------	--------	---------	--------	---------	--------	--------	--------	--------	--------	--------	--------

型式	仕様	導体サイズ	展開色	外径 (mm)	使用コネクタ
SPG6-L*□□*結線種別 SCB	U/UTP 単線	AWG28	14色(上記表)	4.1	IPCラビットラッチプラグ
SPG6-PC-L*□□*結線種別 SCB	U/UTP 撚線	AWG28	15色(上記表)	4.2	IPCラビットラッチプラグ
EM-SPG6-PC-L*□□*結線種別 SCB	U/UTP 撚線 環境配慮形	AWG28	水(SB)	4.3	IPCラビットラッチプラグ

※□□:色、L\*:条長(m単位)、\*結線種別:P.9の結線名がそれぞれ入ります。

● ラビットラッチ®は日本製線が取得したモジュラープラグの商標です。

## タップコード



NSGDT6-MP4N/OSHJ4N-L



NSGDT6-WMP4N/OSHJ8N-L

■展開色

黒 (BK)	青 (BL)	茶 (BR)	緑 (DG)	若草 (GG)	灰 (GY)	象牙 (IV)	うす水 (LB)	橙 (OR)	桃 (PK)	紫 (PU)	赤 (RD)	水 (SB)	白 (WH)	黄 (YW)
--------	--------	--------	--------	---------	--------	---------	----------	--------	--------	--------	--------	--------	--------	--------

型式	仕様	導体サイズ	展開色	外径 (mm)	備考
NSGDT6-MP4N/OSHJ4N-L* □□ *結線種別 SCB	U/UTP 単線	AWG24	15色 (上記表)	6.2	1個口楽sashi-JACKシリーズ情報コンセント
NSGDT6-WMP4N/OSHJ8N-L* □□ *結線種別 SCB	U/UTP 単線	AWG24	水 (SB)	6.1×12.5	2個口楽sashi-JACKシリーズ情報コンセント
NSGDT6-MP4N/OMJ4N-L* □□ *結線種別 SCB	U/UTP 単線	AWG24	15色 (上記表)	6.2	1個口情報コンセント
NSGDT6-WMP4N/OMJ8N-L* □□ *結線種別 SCB	U/UTP 単線	AWG24	水 (SB)	6.1×12.5	2個口情報コンセント

※□□:色記号、L\*:条長 (m単位)、\*結線種別:P.9の結線名がそれぞれ入ります。  
※その他仕様については営業担当までお問い合わせください。

## 適合表 配線部材の選定時にご参考ください。

型式	掲載ページ	RJ45 モジュラージャック (シールド) NSJ6-S / NSJ6-S-KEY	RJ45 モジュラージャック (シールドなし) NSJ6	RJ45 モジュラージャック (シールドなし) RMJ6	RJ45 SHシリーズ モジュラージャック (シールドなし) NSSHJ6	RJ45 モジュラープラグ (シールド) NSP624-S	RJ45 モジュラープラグ (シールドなし) NSP624B / NSP624
PVC被覆							
0.5-4P NSGDT6	30		○	○	○		○
4P NSGDT6-PC-B	30			○			○
0.5-4P NSGDT6-F-B	30			○			
0.5-4P×2 NSGDT6-B	31		○	○	○		○
0.5-16P(IS) NSGDT 6(No.)-B	31		○	○	○		○
0.5-24P(IS) NSGDT 6(No.)-B	31		○	○	○		○
0.5-4P NSGDT6-S	31	○				○	
0.5-4P NSGDT6-LAP	32		○	○	○		○
0.5-4P NSGDT6-LAP-SS	32		○	○	○		○ *NSP624B不可
0.5-4P NSGDT6-S-LAP	32	○				○	
0.5-4P NSGDT6-S-LAP-SS	32	○				○	
環境配慮形							
0.5-4P EM-NSGDT6	30		○	○	○		○
4P EM-NSGDT6-PC-B	30			○			○
0.5-16P(IS) EM-NSGDT 6(No.)-B	31		○	○	○		○
0.5-24P(IS) EM-NSGDT 6(No.)-B	31		○	○	○		○
0.5-4P EM-NSGDT6-S	31	○				○	
UL444難燃規格対応							
UL444 0.5-4P NSGDT6-CMR	32		○				*推奨RJ45モジュラープラグはP.32参照

# Cat.6 Solutions

- Cat.6配線に適した配線部材製品群です。
- 製品単体やアクセサリ製品はNICSys配線部材(P.71～)をご参照ください。

## 配線部材

### パッチパネルキット NSPPシリーズ

UL94 V-0



NSPPH24BK-6KIT



NSPPH2U48BK-6KIT



NSJ6BK

- ・ ケーブルマネジメント固定枠付き
  - ・ カラーアイコンの取付けが可能
  - ・ 6ポートプレートタイプ(テブラ幅9mm)
  - ・ M5ネジ(黒)添付
  - ・ NSJ6BK×24個/NSJ6BK×48個
- [成端ツール]
- ・ NSTOOLB(P.94参照)

型式	仕様	適用導体	色	適用外径	梱包数量	備考
NSPPH24BK-6KIT	シールドなし	AWG24~23 単線	パッチパネル:黒、 ハウジング:黒	6.7mm以下	1セット	水平パッチパネルキット 1U24Port
NSPPH2U48BK-6KIT						水平パッチパネルキット 2U48Port

### パッチパネルキット RMPPシリーズ



UL94 V-0

powered by R&M



RMPPH24BK-6-SKIT



NSJ6-S

- ・ ジャックの実装はスナップインで簡単
  - ・ モジュージャックを自動的にグランディング
  - ・ M6ケージナット(赤)添付
  - ・ NSJ6-S×24個
- [成端ツール]
- ・ NSTOOLB(P.94参照)

型式	仕様	適用導体	色	適用外径	梱包数量	備考
RMPPH24BK-6-SKIT	シールド	AWG26~22 単線および撚線	パッチパネル:黒、 ハウジング:メタリック	4.5mm~9.0mm	1セット	水平パッチパネルキット 1U24Port

### JJアダプタ付きパッチパネルキット

UL94 V-0



NSJJC6PPH24BK



NSJJC6BK-KEY

- ・ RJ45(Cat.6)JJアダプタ付きパッチパネル
- ・ ケーブルマネジメント固定枠付き
- ・ カラーアイコンの取付けが可能
- ・ 6ポートプレートタイプ(テブラ幅9mm)
- ・ M5ネジ(黒)添付
- ・ NSJJC6BK-KEY×24個

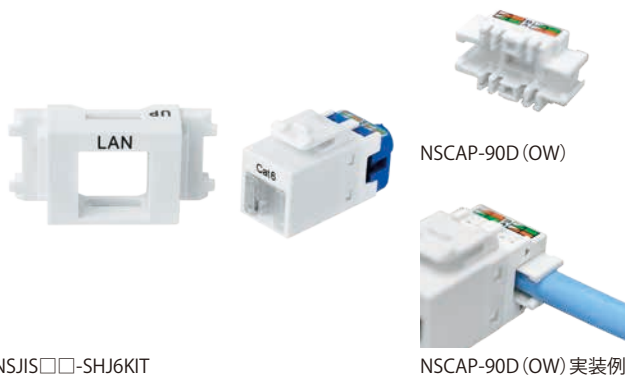
※NSJJC6BK-KEYは、1つのリンク内に2個以上使用しないでください。

型式	仕様	適用導体	色	適用外径	梱包数量	備考
NSJJC6PPH24BK	シールドなし	—	パッチパネル:黒、 JJアダプタ:黒	—	1セット	JJアダプタ付き水平パッチパネル 1U24Port

- Cat.6配線に適した配線部材製品群です。
- 製品単体やアクセサリ製品はNICSys配線部材 (P.71～) をご参照ください。

## JISアダプタキット 楽sashi-JACKシリーズ

UL94 V-0



- ・ JIS規格プレート適合JISアダプタ
  - ・ モジュージャック (NSSHJ6OW) キット品
  - ・ RJ45プラグの挿抜とともにシャッターが開閉するシャッター付きモジュージャック仕様
  - ・ パッチコードの挿抜機会が多い環境に最適
- [成端ツール]
- ・ NSTOOLB (P.94参照)

■展開色

ベージュ (BE)	黒 (BK)	青 (BL)	緑 (DG)	ミルキーホワイト (MW)	橙 (OR)	オフホワイト (OW)	紫 (PU)	赤 (RD)	黄 (YW)
-----------	--------	--------	--------	---------------	--------	-------------	--------	--------	--------

※JISアダプタ部だけの色が変わります。モジュージャック本体の色につきましてはオフホワイトのみです。(P.82参照)

NSJIS□□-SHJ6KIT

NSCAP-90D (OW) 実装例

型式	仕様	適用導体	色	適用外径	梱包数量	備考
NSJIS□□-SHJ6KIT	シールドなし	AWG24~23 単線	10色(上記表)	6.7mm以下	1セット	シャッタージャック付きJISアダプタキット品
NSCAP-90D (OW)		—	オフホワイト	—	10個	横出しキャップ *ジャック本体、JISアダプタは付属しません。

※□□には色記号が入ります。

## JISアダプタキット NSJISシリーズ

UL94 V-0



- ・ JIS規格プレート適合JISアダプタ
  - ・ モジュージャック (NSJ6OW) キット品
  - ・ NSJIS6OW × 1個 / NSJ6OW × 1個
- ※他色をご希望の場合は、下記の組合せにてご用意ください。
- モジュージャック: NSJ6□□ (P.39/88参照)    JISアダプタ: NSJIS6□□ (P.83参照)
- ※シールド仕様をご希望の場合は、下記の組合せにてご用意ください。
- モジュージャック: NSJ6-S-KEY (P.39/88参照)    JISアダプタ: NSJIS6□□ (P.83参照)
- [成端ツール]
- ・ NSTOOLB (P.94参照)

型式	仕様	適用導体	色	適用外径	梱包数量	備考
NSJISOW-6KIT	シールドなし	AWG24~23 単線	オフホワイト	6.7mm以下	1セット	

### プラグ挿入時のポイント

プラグを斜めに傾けることで、スムーズにシャッターを上げることが可能です。



プラグを斜めに傾ける



シャッターを押し上げる



JISアダプタへのプラグ挿抜方法動画

# Cat.6 Solutions

- Cat.6配線に適した配線部材製品群です。
- 製品単体やアクセサリ製品はNICSys配線部材(P.71～)をご参照ください。

## ローゼットボックスキット 楽sashi-JACKシリーズ

UL94 V-0



- ・ ジャック本体にシャッター搭載
- ・ シャッターを上げずにそのまま差し込み可能
- ・ プラグの挿抜がスムーズ且つ優れた防塵効果
- ・ ポート番号のシルク印刷入り(1個口除く)
- ・ ラベル貼り位置決めライン入り
- ・ マグネット付き

[成端ツール]

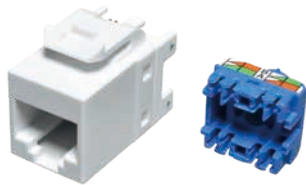
- ・ NSTOOLB (P.94参照)

型式	仕様	適用導体	色	適用外径	寸法(W)×(H)×(D)(mm)	梱包数量	備考
SHBOX1-6KIT	シールドなし	AWG24~23 単線	オフホワイト	6.7mm以下	30.0×26.0×60.0	1セット	1個口
SHBOX2-6KIT					47.0×26.25×60.0		2個口
SHBOX3-6KIT					102.0×26.0×90.0		3個口
SHBOX4-6KIT					102.0×26.0×90.0		4個口
SHBOX6-6KIT					137.0×26.0×90.0		6個口

- Cat.6配線に適した配線部材製品群です。
- 製品単体やアクセサリ製品はNICSys配線部材 (P.71～) をご参照ください。

## RJ45モジュージャック NSJシリーズ

UL94 V-0



- ・ キャップへ整線し、成端ツールにて一括圧接
- ・ 標準色:7色
- ※8極8心以外のモジュラープラグを差し込まないでください。
- [成端ツール]
- ・ NSTOOLB (P.94参照)



■展開色

黒 (BK)	青 (BL)	緑 (DG)	橙 (OR)	オフホワイト (OW)	赤 (RD)	黄 (YW)
--------	--------	--------	--------	-------------	--------	--------

NSJ6□□

型式	仕様	適用導体	色	適用外径	梱包数量	備考
NSJ6□□	シールドなし	AWG24~23 単線	7色(上記表)	6.7mm以下	1個	モジュージャック
NSJ6OW-90D		AWG24 単線	オフホワイト	6.3mm以下		90°横出しジャック

※□□には色記号が入ります。



UL94 V-0

powered by **R&M**



NSJ6-S

NSJ6-S-KEY

- ・ 適用ケーブル: NSGDT6-Sシリーズ
- ・ 一体型ストreinリリースを採用し簡単成端
- ※8極8心以外のモジュラープラグを差し込まないでください。
- [成端ツール]
- ・ NSTOOLB (P.94参照)
- [再成端ツール]
- ・ OPENING TOOL (P.94参照)

**EtherCAT**

型式	仕様	適用導体	色	適用外径	梱包数量	備考
NSJ6-S	シールド	AWG26~22 単線および撚線	メタリック	4.5mm~9.0mm	1個	モジュージャック RMPPパッチパネル専用
NSJ6-S-KEY						キーリング付きモジュージャック NSBOX、NSJISシリーズ適用

## RJ45モジュージャック ELモジュール



UL94 V-0

powered by **R&M**



- ・ 一体型ストreinリリースを採用し簡単成端
- ・ RMPPパッチパネル (P.76参照) に取付けることでメタル・光ミックス配線が可能
- [組合せ例]
- ・ Cat.6A: NSJ6A (P.25/87参照)
- ・ Cat.6: RMJ6
- ・ 光モジュール: DLCBL-ELMODULE (P.77参照)

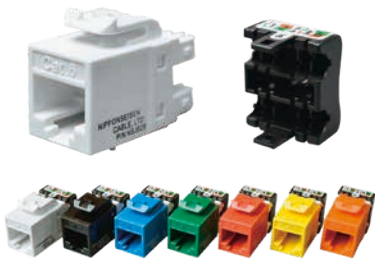
型式・品名	仕様	適用導体	色	適用外径	梱包数量	備考
RMJ6	シールドなし	AWG26~22 単線および撚線	黒・青	4.5mm~9.0mm	1個	RMPPパッチパネル専用

# Cat.6 Solutions

- Cat.6配線に適した配線部材製品群です。
- 製品単体やアクセサリ製品はNICSys配線部材(P.71～)をご参照ください。

## 細径AWG28 RJ45モジュージャック NSJシリーズ

UL94 V-0



- ・適用ケーブル:0.3-4P SPG6シリーズ
  - ・キャップへ整線し、成端ツールにて一括圧接
  - ・標準色:7色
- ※8極8心以外のモジュラープラグを差し込まないでください。
- [成端ツール]
- ・NSTOOLB (P.94参照)

■展開色

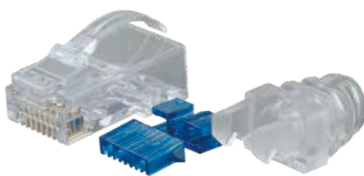
黒 (BK)	青 (BL)	緑 (DG)	橙 (OR)	オフホワイト (OW)	赤 (RD)	黄 (YW)
--------	--------	--------	--------	-------------	--------	--------

型式	仕様	適用導体	色	適用外径	梱包数量	備考
NSJ628□□	シールドなし	AWG28 単線	7色(上記表)	4.3mm以下	1個	

※□□には色記号が入ります。

## RJ45モジュラープラグ NSPシリーズ

UL94 V-0



- ・耐久性の高い爪折れ防止仕様(ラビットラッチ®シリーズ)
  - ・3ピース構造で特性安定
  - ・圧着工具とニッパーのみで施工が可能
- [圧着工具]
- ・NST88 (P.94参照)

NSP624B



NSP624B 成端動画

型式	仕様	適用導体	適用外径	梱包数量	備考
NSP624	シールドなし	AWG24 単線および撚線	5.8mm~6.3mm	100個	ブーツなし
NSP624B					スリムブーツ付き



- ・耐久性の高い爪折れ防止仕様(ラビットラッチ®シリーズ)
  - ・圧着工具とニッパーのみで施工が可能
  - ・銅テープ付き
- ※Neutrik社イーサコン「NE8MC」・「NE8FDV-Y110」に対応
- [圧着工具]
- ・NST88 (P.94参照)



NSP624-S 成端動画

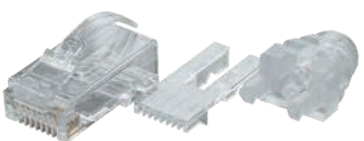
CC-Link I E TSN CC-Link I E field

EtherCAT

型式	仕様	適用導体	適用外径	梱包数量	備考
NSP624-S	シールド	AWG26~23 単線および撚線	6.3mm~7.0mm	100個	ブーツなし

## 細径 AWG28 RJ45モジュラープラグ NSPシリーズ

UL94 V-0



- ・耐久性の高い爪折れ防止仕様(ラビットラッチ®シリーズ)
  - ・2ピース構造で特性安定
  - ・圧着工具とニッパーのみで施工が可能
  - ・適用ケーブル:SPG6シリーズ/SP5Eシリーズ
- [圧着工具]
- ・NST88 (P.94参照)

NSP28B



NSP28B 成端動画

型式	仕様	適用導体	適用外径	梱包数量	備考
NSP28	シールドなし	SPG6シリーズ/ SP5Eシリーズに適用	SPG6シリーズ/ SP5Eシリーズに適用	100個	ブーツなし
NSP28B					スリムブーツ付き