

Cabling System  
General Catalog

# データセンター向け 製品 R&M社製

- R&M社について
- データセンター内配線について
- R&M社の取扱い製品群
- Netscale48製品紹介
- 光MPO接続について

## カタログ修正箇所のご案内

平素は弊社製品に格別のご愛顧を賜り、厚く御礼申し上げます。

弊社「総合カタログ2023」において、仕様変更、誤記訂正等に伴い、PDFを下記の通り修正しております。

誠に恐れ入りますが、ご了承の程、宜しくお願ひ申し上げます。

\*対象：2022年12月発行「総合カタログ2023」

\*最終更新日：2023年3月16日

\*修正内容

ページ	箇所		誤	正
P.100	ACSケーブルサポート	ACS（側面込型）852209	画像差し替え	
P.102	MPO Assemblyの極性	右下画像	Key-down	Key-up
P.101	トランクケーブル/MPO-QR	説明文内	・極性変換可能(Key UP⇔Key Down)削除	

# データセンター向け製品

## R&M社について

### R&Mの企業紹介

R&M (Reichle & De-Massari) は、スイス本社のグローバル企業で、情報通信ケーブリング材料及びコネクティビティの総合専門メーカー。メタル製品の5割以上がCat.6A以上の上位カテゴリ部材を製造。

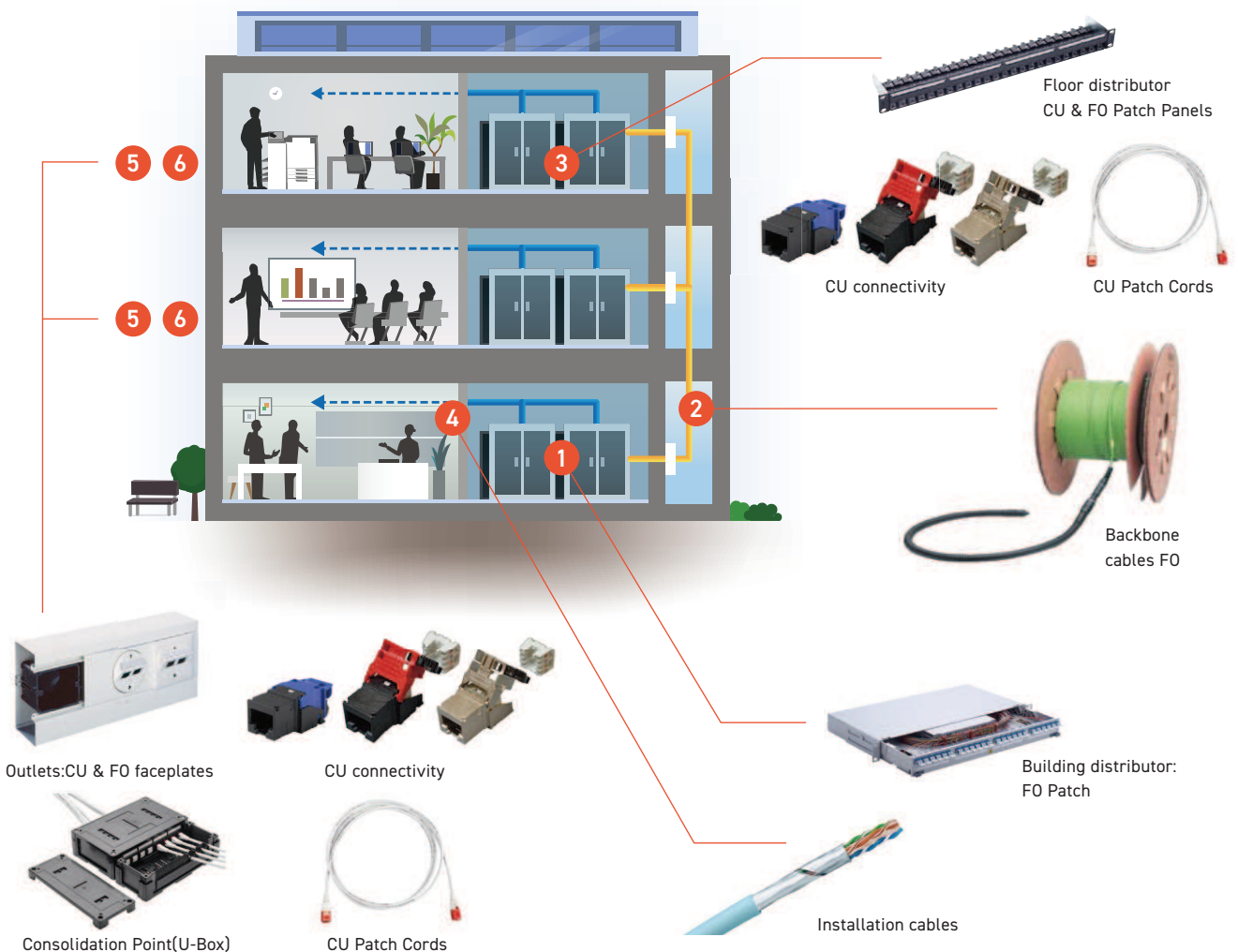
日本法人：R&M Japan株式会社



### 協業体制

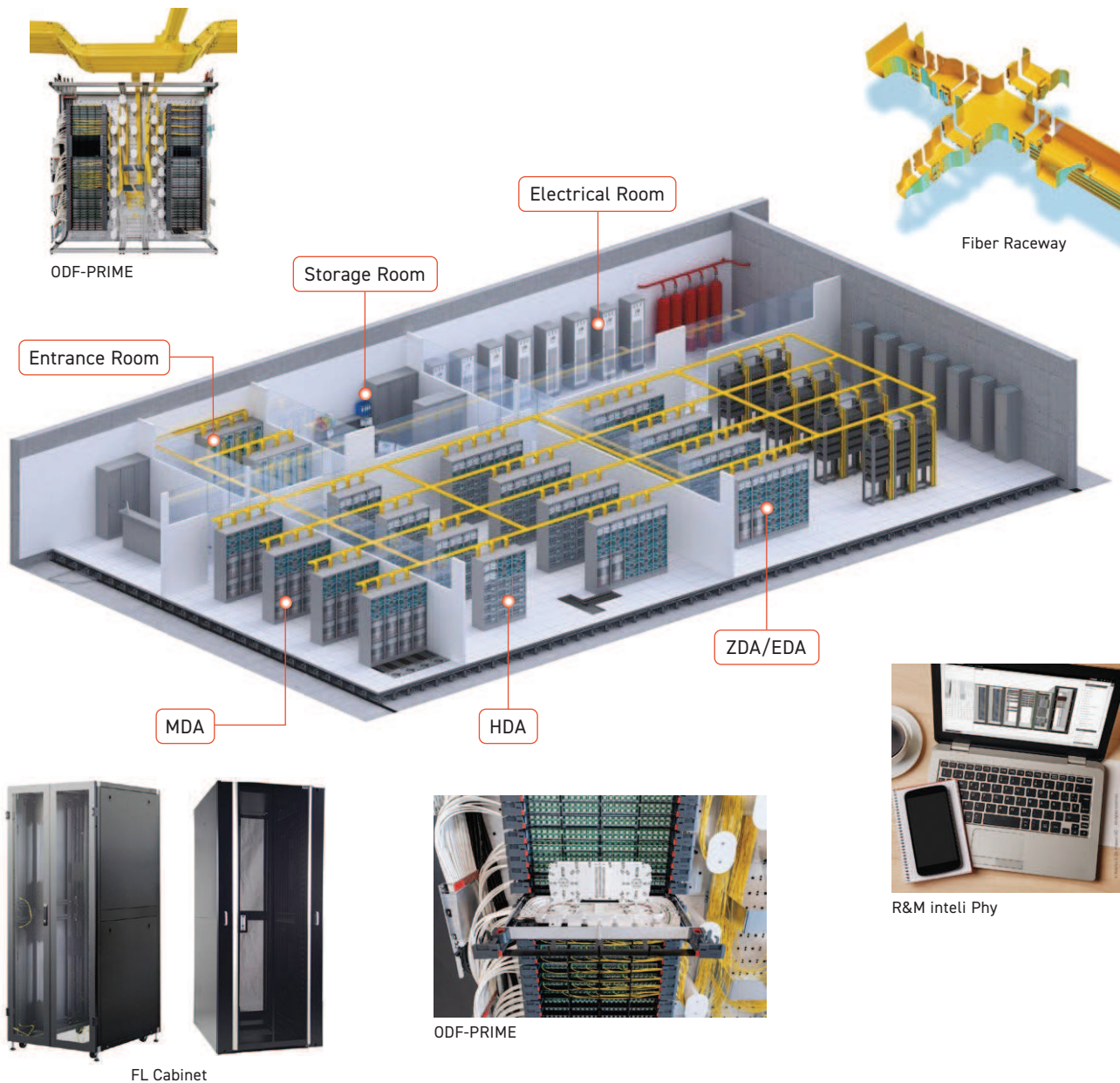
R&M Japanと日本製線社は、協業体制により、主にCat6.A等のメタル、上位カテゴリ製品、光ファイバー、インテリジェントシステムを含めたソリューション製品の市場への導入推進を目的として、日々啓蒙活動を行っております。

### R&M製品の適用例



● R&M社の取扱い製品群

## データセンター内配線



この配線例のように、R&Mの統合データセンターインフラストラクチャソリューションの先駆的なモデルにより、エンドからエンドまで、すべての製品をご用意可能です。

統合とは、ケーブル接続からラック機器、ハウジング、DCIMまでのシステムを統合する機能を意味します。

モジュラー原理に基づいて、すぐに使用できるデータセンターインフラストラクチャを設計、構築、およびそれらの製品を提供致します。コンピューティングルーム、ミートミーラーム、建物の入り口、キャンパス、またはデータセンターの相互接続及び、ネットワークプロバイダーへの接続に使用可能です。

エンタープライズ、コロケーション、ハイパースケールのデータセンターの運営者は、R&M製品の豊富な実績に基づく品質を信頼しております。基本的なインフラストラクチャと特定のインフラストラクチャを統合する、というR&Mの取り組みはグローバルで高く評価されております。

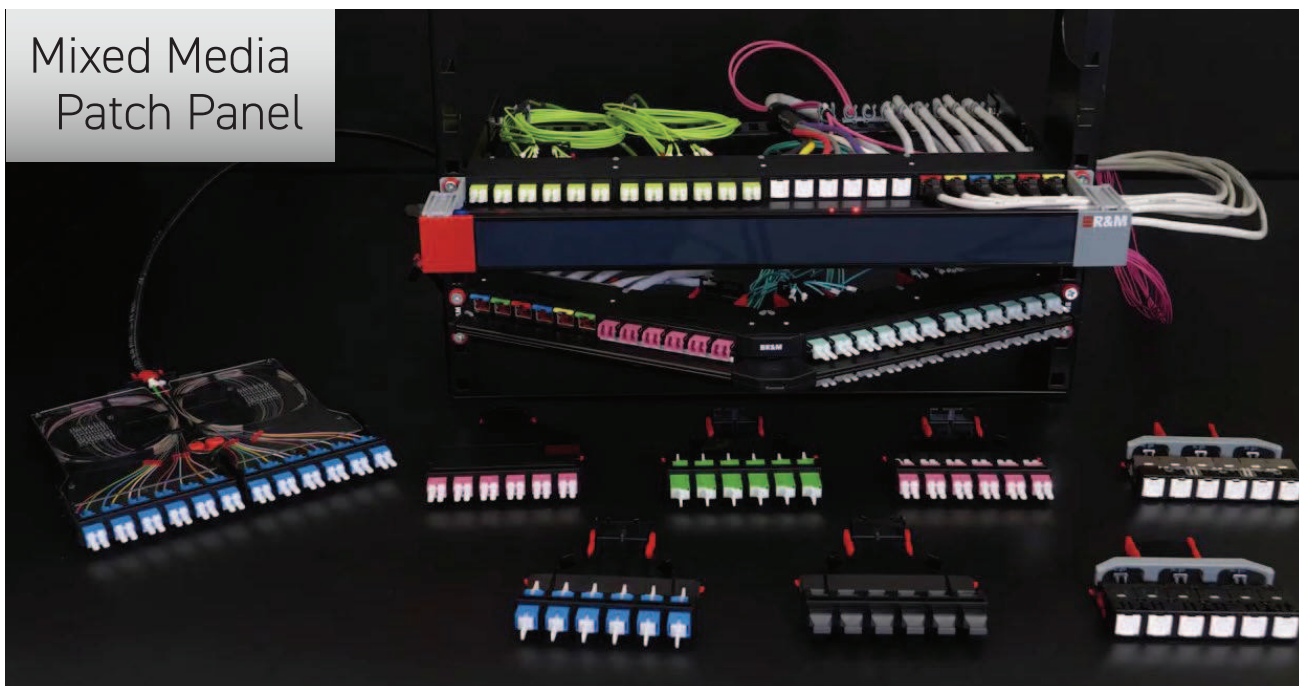


# データセンター向け製品

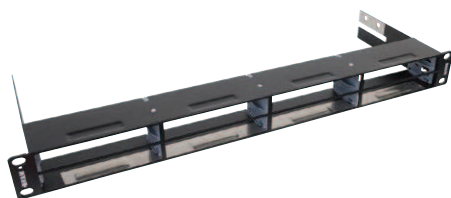
- データセンター向けソリューション
- ミックスメディアパッチパネル

## Netscale48 製品紹介

Mixed Media  
Patch Panel



### ハウジング

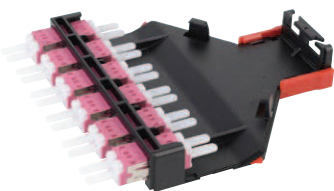


ストレート型  
R868288

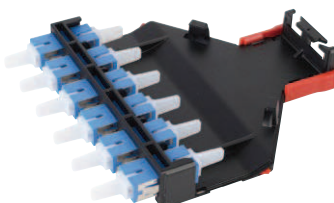


アングル型  
R875195

### 光アダプターカセット



LCデュプレックス, OM4  
R869111



SC, SM, PC  
R897415



MPO, タイプA  
R868295

## MPO/LC分岐カセット



OM4,  
上段カセット



SM, PC  
上段カセット

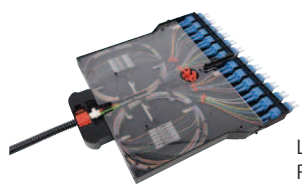


SM, APC  
上段カセット

### 光カセット・MPOカセットリスト

品名	仕様	品番	梱包数量	備考	
アダプターカセット LCデュプレックス	OM4	R869111	1個	6ポートタイプ 光アダプター実装済	
	OM5	R869112	1個		
	SM, PC	R869113	1個		
	SM, APC	R869114	1個		
アダプターカセット SC	OM4	R869115	1個		
	SM, PC	R897415	1個		
	SM, APC	R869116	1個		
アダプターカセット MPO	タイプA	R868295	1個		
	タイプB	R893287	1個		
MPO/LCカセット	OM4, タイプA	R869120	1セット		1セット:2個入り (上段カセット&下段カセット) ※タイプS(ユニバーサルタイプ)
	OM5, タイプA	R870471	1セット		
	SM, PC, タイプA	R870472	1セット		
	SM, APC, タイプA	R870473	1セット		
	OM4, タイプS※	R872436	1セット		
	OM5, タイプS※	R872437	1セット		
	SM, PC, タイプS※	R872438	1セット		
SM, APC, タイプS※	R872439	1セット			

## スプライスカセット



LCデュプレックス, SM  
R870476



オプション:  
単芯用スリーブホルダー  
R302426

品名	仕様	品番	梱包数量	備考		
スプライスカセット LCデュプレックス (単心融着用)	OM4	上段	R870474	1個	アダプター接続:12箇所、 ビグテール、プレ配線済 単心融着用スリーブホルダー別売	
		下段	R875199	1個		
	OM5	上段	R870475	1個		
		下段	R875200	1個		
	SM	上段	R870476	1個		
		下段	R875201	1個		
	APC	上段	R870477	1個		
		下段	R875202	1個		
スプライスカセット SC (単心融着用)	OM4	上段	R870478	1個		こちらの製品は単心融着用のタイプです が、4芯テープ融着用のスプライスカセット を開発中になります。 詳細は営業担当までお問い合わせくだ さい。
		下段	R875207	1個		
	OM5	上段	R872435	1個		
		下段	R875208	1個		
	SM	上段	R870479	1個		
		下段	R875209	1個		
	APC	上段	R870480	1個		
		下段	R875210	1個		

# データセンター向け製品

- データセンター向けソリューション

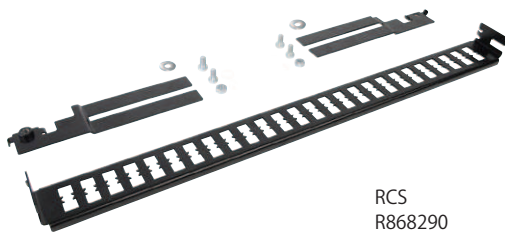
## Netscale48 製品紹介

### メタルRJ45カセット枠

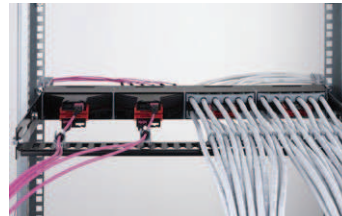
カセットに適合したジャックを選択ください。



### ケーブル支持金物 (RCS)

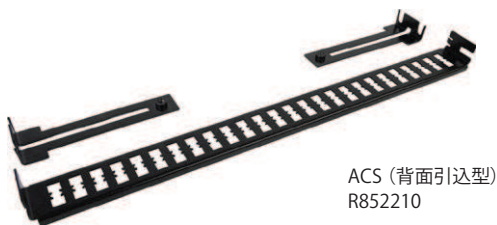


RCS  
R868290



装着例

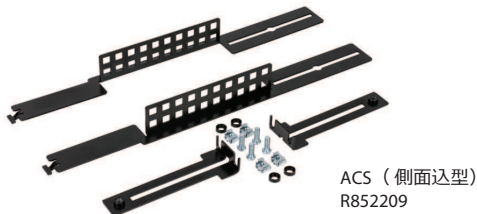
### ACSケーブルサポート



ACS (背面引込型)  
R852210



装着例



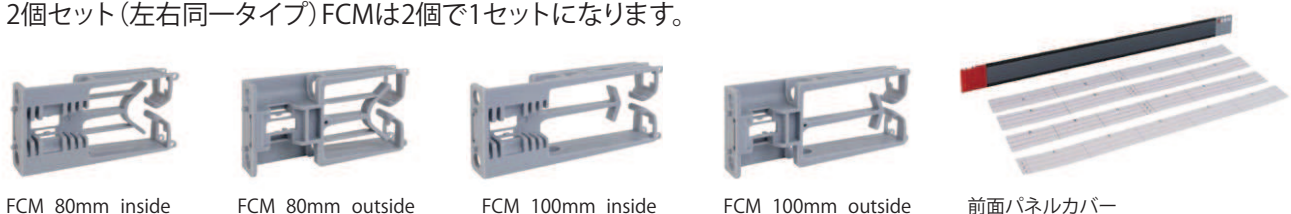
ACS (側面込型)  
R852209



装着例

### オプション品 パネル用ケーブル管理 (FCM) & 前面パネルカバー

上記までを基本構成アイテムとし、オプションとしてこちらを組合せます。  
2個セット (左右同一タイプ) FCMは2個で1セットになります。



- 共通 OM3 : アクア  
OM5 : ライムグリーン

- OM4 : マゼンタ、アクア  
OS2 : イエロー

## ハーネスケーブル / LC-D-QR



- ・コネクタ:MPO-QR, LC-QR
- ・ユニブーツ採用のため、容易な挿抜が可能
- ・ファイバタイプ:OM3, OM4, OM5, OS2
- ・芯数:8, 12, 24, 36, 48, 72, 96
- ・長さ:5m~100m

## トランクケーブル / MPO-QR



- ・コネクタ:MPO-QR
- ・ユニブーツ採用のため、容易な挿抜が可能
- ・ファイバタイプ:OM3, OM4, OM5, OS2
- ・芯数:8, 12, 24, 36, 48, 72, 96
- ・長さ:5m~200m

## パッチコード / LC-QR



- ・コネクタ:LCデュプレックス
- ・ユニブーツ採用のため、容易な挿抜が可能
- ・ファイバタイプ:OM3, OM4, OM5, OS2
- ・工具不要で極性変換が可能(タイプA⇄タイプB)
- ・曲げ半径:30mm
- ・ケーブル外径:2.0mm(ツインファイバー)
- ・長さ:1m, 2m, 3m, 5m, 7m, 10m

## FiberRack2 (19インチラック用光融着パネル)



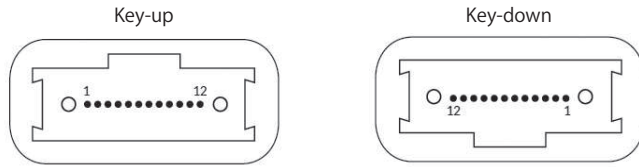
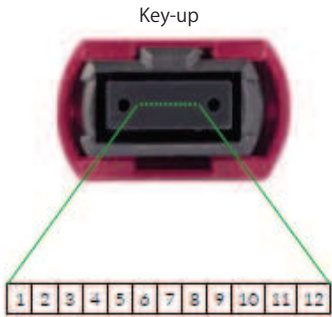
- ・前面スライドタイプ
- ・ラック実装面から最大55mmセットバック実装可能
- ・LC-D, SC
- ・OM4, OM5, OS2 (PC, APC)
- ・4芯テープ仕様
- ・最大24ポート(実装数は注文時に指定)
- ・融着トレー 2段実装
- ・プレ配線済
- ・インテリジェント化対応
- ・オプション多数、お問合せ下さい



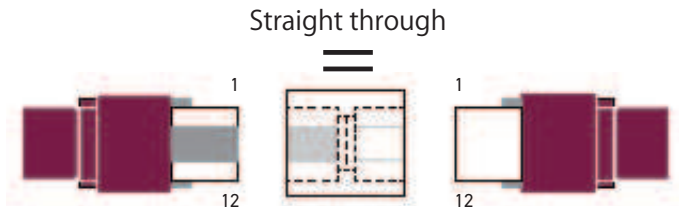
# データセンター向け製品

## 光MPO接続について

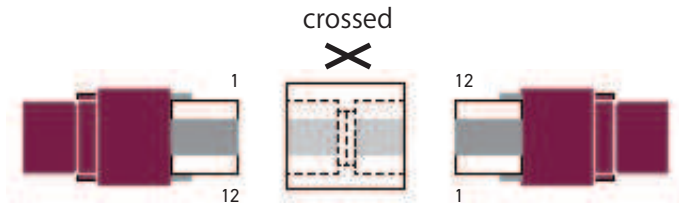
### MPO & Adapter



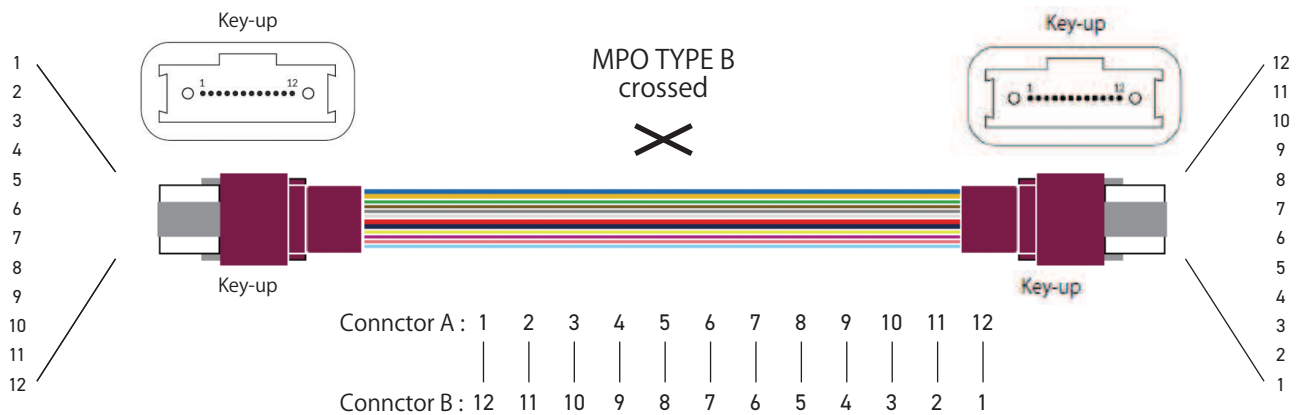
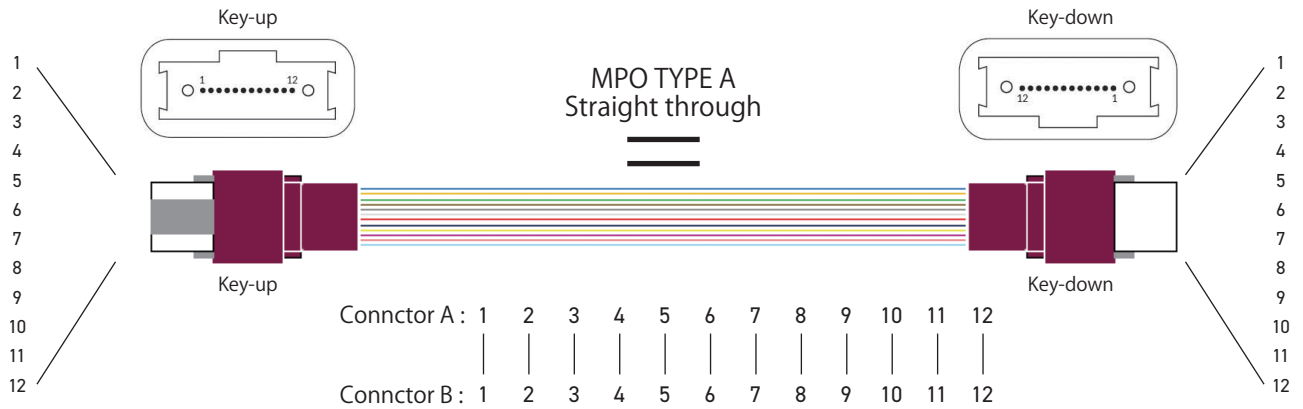
**Type A**  
Key-up / key-down  
PC and APC



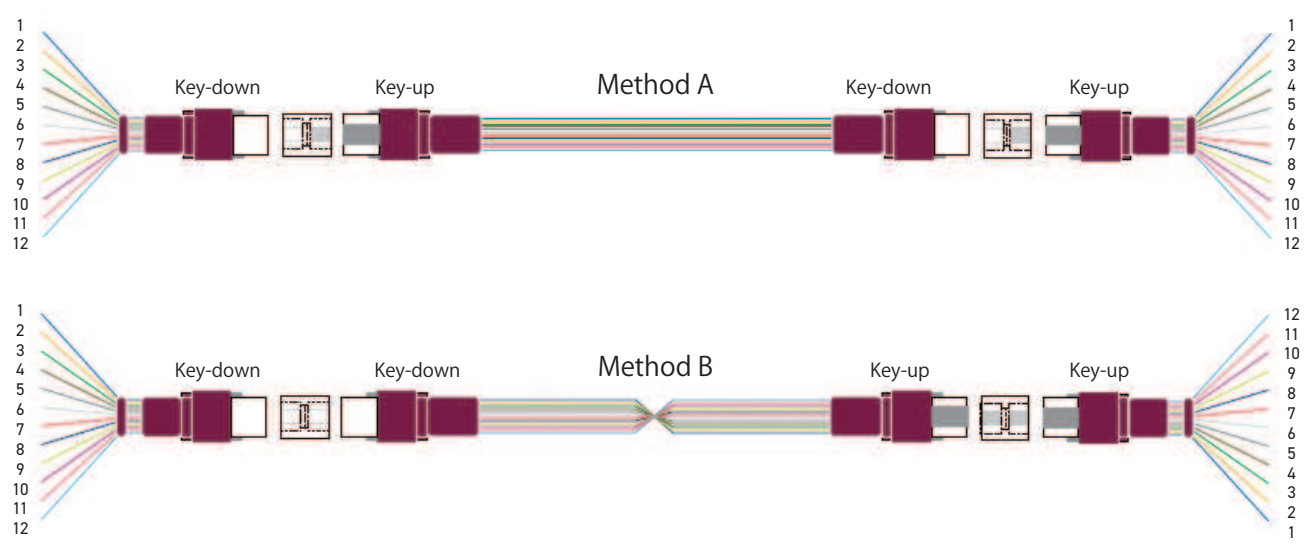
**Type B**  
Key-up / key-up  
PC only



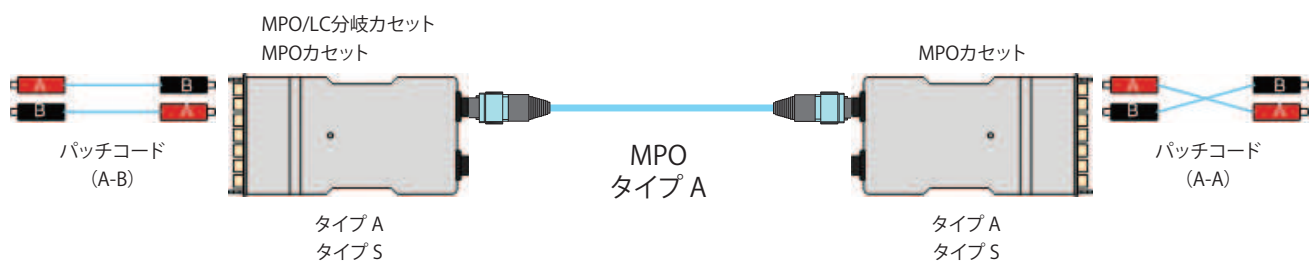
### MPO Assemblyの極性



## Method A & B (TIA-568.3-D) タイプ別接続方法



## メソッド A 配線例



## メソッド B 配線例

