



 **NICSys**

情報配線
システム製品

Vol.9



NICSysとは

NICSysとはCat.6A/Cat.6/Cat.5eに対応したLAN用高速情報配線システムです。

最近では機器の高密度化や床下のスペースが限られるなど、省スペース配線を求める声が増えてまいりました。

NICSysでは省スペース配線に最適な細径配線ソリューションを展開し、効果的に組合せて構築することで施工性の向上や美観に優れた情報配線システムを実現します。

日本製線はCat.6Aから細径ソリューションまで幅広くラインナップし、最適なLAN配線システムをご提供します。

■ 特長

高速伝送性能	10GBASE-T、1000BASE-T、1000BASE-TXなど各種高速伝送用アプリケーションをサポートし、帯域全体に渡って十分なマージンを確保しております。
施工作业性	ケーブル布設、成端作業はお客様のご意見を参考に製品開発を進めています。高い品質を守りながら成端作業のシンプル化を実現します。
コストパフォーマンス	トータル配線ソリューションの提供により抜群のコストパフォーマンスを実現します。
システム保証	<p>Cat.6A、Cat.6、Cat.5eに規定するアプリケーションを15年間保証いたします。</p> <p>①弊社LANケーブル及び配線部材の組合せ ②弊社のトレーニングを受講された方による申請 ③完成図書の提出（配線系統図、配線経路図、測定データ等）</p> <p>提出時に確認されている配線性能を15年間に渡って保証するもので不具合原因が配線システムに使用された部材の劣化に起因する場合弊社にて部材の交換と関わる費用を負担いたします。</p>

■ INDEX (RoHS指令対応製品)

■ NICSysとは、INDEX	2	■ シールド配線ソリューション (Cat.5e, Cat.6)	16
■ アプリケーション、パッチコード選定一覧	3	■ 住宅配線ソリューション	17
■ Cat.6A配線ソリューション		■ ローゼットボックス、JIS棒アダプタ	18
○ F/UTPシールドケーブル	4	■ パッチパネル	19
○ SF/UTPシールドケーブル	4	■ MIX配線パッチパネル	20
○ SF/UTPシールドパッチコード	4	■ メタルストラクチャーケーブル、パッチパネル	20
○ シールド配線システム製品	5	■ 整線パネル、アクセサリ	21
○ U/UTP (WARP) ケーブル	6	■ モジュラープラグ	22
○ U/UTP (WARP) パッチコード	6	■ モジュラープラグブーツ	23
○ UTP配線システム製品	7	■ Cat.6A現地成端用プラグ	23
■ Cat.6 (U/UTP) 配線ソリューション		■ 物理セキュリティ製品	24
○ U/UTPケーブル	8	■ 抗菌LAN配線ソリューション	25
○ U/UTPパッチコード	8	■ CPケーブル (タップコード)、工具類	26
○ UTP配線システム製品【NEW】	9	■ ジャケツパのメンテナンスとOPENING TOOLの使い方	27
○ UTP配線システム製品	10	■ モジュラージャック適合一覧とケーブル収容本数	28
○ 細径 (AWG28) 配線ソリューション	11	■ 技術資料① (10GBASE-Tと環境ノイズについて)	29
■ Cat.5e (U/UTP) 配線ソリューション		■ 技術資料② (エイリアンクロストークの測定について他)	30
○ U/UTPケーブル	12	■ 成端手順書	31
○ U/UTPパッチコード	12		
○ UTP配線システム製品【NEW】	13		
○ UTP配線システム製品	14		
○ 細径 (AWG28) 配線ソリューション	15		

メタル配線と伝送システム規格

アプリケーション一覧

種類	伝送システム規格			カテゴリ	種類	単線導体ケーブル ・水平ケーブル ・機器コード	種類	撚り線導体ケーブル ・パッチコード ・ワークエリアコード ・機器コード	最大 チャンネル長
	適用規格	名称	伝送速度						
ファーストイーサネット	IEEE802.3u	100BASE-TX	100Mbps	Cat.5e	U/UTP	0.5-2P NSHDT	U/UTP	2P NSHDT-PC	100m
ギガビットイーサネット	IEEE802.3ab	1000BASE-T	1Gbps	Cat.5e	U/UTP	0.5-4P NSEDT 0.3-4P SPE	U/UTP	4P NSEDT-PC	100m
								4P SPE-PC	100m*
								4P SPE-PC	60m*
		1000BASE-T 1000BASE-TX	1Gbps	Cat.6	U/UTP	0.5-4P NSGDT6 0.3-4P SPG6	U/UTP	4P NSEDT-PC-SB	99m
								4P SPE-PC-SB	100m*
								4P NSGDT6-PC	100m
10ギガビットイーサネット	IEEE802.3an	10GBASE-T	10Gbps	Cat.6A	U/UTP	4P NSGDT6-10G-WARP	U/UTP	4P NSGDT6-PC	99m
								4P SPG6-PC	95m*
								4P SPG6-PC	60m*
					F/UTP	4P NSGDT6-10G-S	SF/UTP	4P NSGDT6-PC-SB	100m
								4P SPG6-PC-SB	95m*
								4P NSGDT6-10G-SB	99m
SF/UTP	4P NSGDT6-10G-SB	SF/UTP	4P SPG6-PC-10G-WARP	99m					
			4P SPG6-PC-10G-WARP	95m*					
			4P SPG6-PC-10G-SB	95m*					

※詳細は当社ガイドラインに従う。

モジュラープラグ付LANケーブル

パッチコード選定一覧

カテゴリ	仕様・対数	導体サイズ	シース材質	品名 (詳細は各ページをご覧ください)	製品イメージ	頁
Cat.6A	SF/UTP 4対	26AWG 撚線	PVC	NSGDT6-PC-10G-SB-MP4R-L 色 結線		P4
	U/UTP 4対			NSGDT6-PC-10G-WARP-MP4R-L 色 結線		P6
Cat.6	U/UTP 4対	24AWG 単線 24AWG 撚線	PVC	NSGDT6-MP4N-L 色 結線 NSGDT6-MP4N-PC-L 色 結線		P8
環境配慮型Cat.6	U/UTP 4対	24AWG 単線 24AWG 撚線	FRPE (EM,LSZH)	EM-NSGDT6-MP4N-L 色 結線 EM-NSGDT6-MP4N-PC-L 色 結線		P8
シールド付Cat.6	F/UTP 4対	24AWG 単線	PVC	NSGDT6-S-MP4N-L 色 結線		P16
	SF/UTP 4対	26AWG 撚線		NSGDT6-PC-SB-MP4N-L 色 結線		
Cat.5e	U/UTP 4対	24AWG 単線 24AWG 撚線	PVC	NSEDT-MP4N-L 色 結線 NSEDT-MP4N-PC-L 色 結線		P12
	環境配慮型Cat.5e	U/UTP 4対	FRPE (EM,LSZH)	EM-NSEDT-MP4N-L 色 結線 EM-NSEDT-MP4N-PC-L 色 結線		
シールドCat.5e	F/UTP 4対	24AWG 単線	PVC	NSEDT-S-MP4N-L 色 結線		P16
	SF/UTP 4対	26AWG 撚線		NSEDT-PC-SB-MP4N-L 色 結線		
細径Cat.6A	SF/UTP 4P	28AWG 撚線	PVC	SPG6-PC-10G-SB-L 色 結線		P4
	U/UTP 4対	28AWG 撚線		SPG6-PC-10G-WARP-L 色 結線		P6
細径Cat.6	U/UTP 4対	28AWG 単線 28AWG 撚線	PVC	SPG6-L 色 結線 SPG6-PC-L 色 結線		P11
環境配慮型細径Cat.6	U/UTP 4対	28AWG 撚線	FRPE (EM)	EM-SPG6-PC-L 色 結線		
シールド付細径Cat.6	SF/UTP 4対	28AWG 撚線	PVC	SPG6-PC-SB-L 色 結線		P16
細径Cat.5e	U/UTP 4対	28AWG 単線 28AWG 撚線	PVC	SPE-L 色 結線 SPE-PC-L 色 結線		P12
	環境配慮型細径Cat.5e	U/UTP 4対		FRPE (EM)		
シールド付細径Cat.5e	SF/UTP 4対	28AWG 撚線	PVC	SPE-PC-SB-L 色 結線		P16

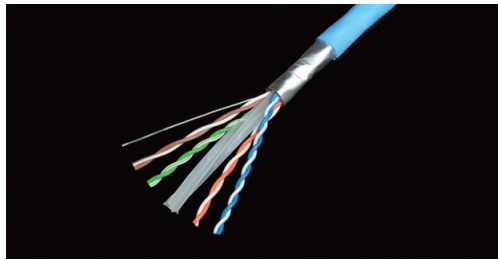
10GBASE-T用 Cat.6A F/UTP SF/UTPケーブル

- IEEE802.3an 10GBASE-Tに最適なケーブル
- 周波数帯域500MHzまで安定した特性を保障
- エイリアンクロストークの測定不要*

*チャンネルカップリングアッテネーションがクラスE_Aの規格値より10dB以上のマージンがある為、エイリアンクロストーク規格に適合したケーブルです。(第三者認定機関評価済み)

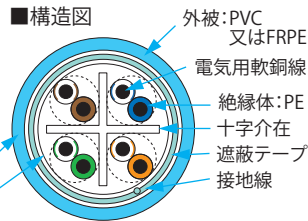
F/UTP 4P MICE等級E₂適合 PoE/PoE Plus対応

- 一括遮蔽構造により、誘電・電磁ノイズに対し確実な遮蔽効果。
- 隣接するケーブルからの漏話(エイリアンクロストーク)に対し大幅なマージンを確保。



押え巻テープ(ポリエステル)
押え巻テープ(LDPE)

品名	導体サイズ	商品内容	外被色	標準長	荷姿
0.5-4P NSGDT6-10G-S (□□)	24AWG	4対 PVC	5色(下表)	300m	スプールインボックス
0.5-4P EM-NSGDT6-10G-S (□□)	24AWG	4対 EM,LSZH	水色	300m	スプールインボックス



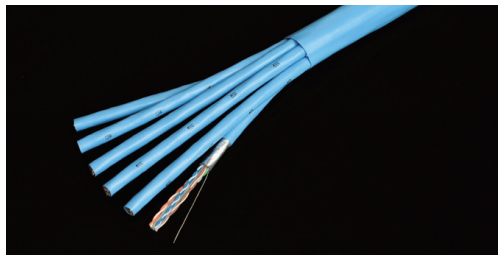
色記号	SB	YW	BL	RD	WH
色	水	黄	青	赤	白

■構造表

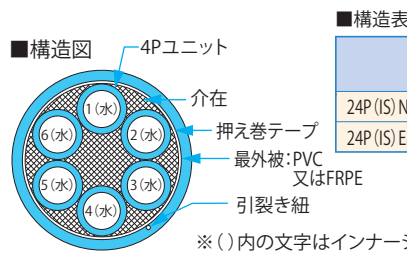
品名	ケーブル外径 (mm)	概算質量 (kg/km)	在庫
4P NSGDT6-10G-S	7.5	52	○
4P EM-NSGDT6-10G-S	7.5	52	

F/UTP 24P MICE等級E₂適合 PoE/PoE Plus対応

- 一括遮蔽構造により、誘電・電磁ノイズに対し確実な遮蔽効果。
- 隣接するケーブルからの漏話(エイリアンクロストーク)に対し大幅なマージンを確保。
- インナーシース上のナンバリング印字により容易に識別可能。



品名	導体サイズ	商品内容	外被色	標準長	荷姿
0.5-24P NSGDT6-10G-S (No.)	24AWG	4対 PVC	水色	300m	ドラム
0.5-24P EM-NSGDT6-10G-S (No.)	24AWG	4対 EM,LSZH	水色	300m	ドラム



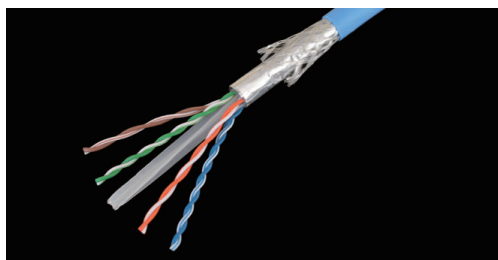
※()内の文字はインナーシースの色を示す。

■構造表

品名	ケーブル外径 (mm)	概算質量 (kg/km)	在庫
24P (IS) NSGDT6-10G-S (No.)	24.0	425	
24P (IS) EM-NSGDT6-10G-S (No.)	24.0	425	

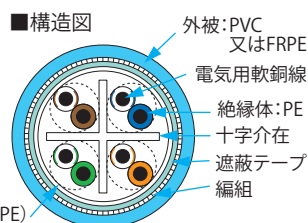
SF/UTP 4P MICE等級E₃適合 PoE/PoE Plus対応

- 遮蔽テープ+編組の2重シールドにより、耐ノイズ性能に優れております。



押え巻テープ(LDPE)

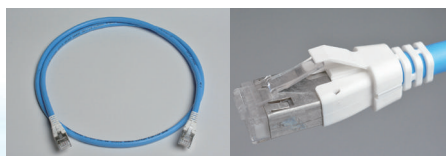
品名	導体サイズ	商品内容	外被色	標準長	荷姿
0.5-4P NSGDT6-10G-SB	24AWG	4対 PVC	水色	300m	ドラム
0.5-4P EM-NSGDT6-10G-SB	24AWG	4対 EM,LSZH	水色	300m	ドラム



■構造表

品名	ケーブル外径 (mm)	概算質量 (kg/km)	在庫
4P NSGDT6-10G-SB	7.9	65	○
4P EM-NSGDT6-10G-SB	7.9	65	

IDCパッチコード(26AWG) PoE/PoE Plus対応

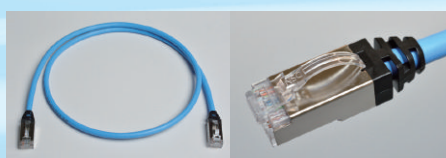


カテゴリ	導体サイズ	型式	商品内容	外被色
Cat.6A (SF/UTP)	26AWG・撚線	NSGDT6-PC-10G-SB-MP4R-L	両端RJ45 (IDC)・PVC	5色

- 製品概要
- ・SF/UTP 26AWG撚線仕様(外被色:水・黄・青・赤・白)
 - ・IDC技術を用いたRJ45シールドプラグ
 - ・爪折れ防止ブーツ付



細径パッチコード(28AWG) PoE/PoE Plus対応



カテゴリ	導体サイズ	型式	商品内容	外被色
細径Cat.6A (SF/UTP)	28AWG・撚線	SPG6-PC-10G-SB-L	両端RJ45・PVC	14色

- 製品概要
- ・SF/UTP 28AWG撚線仕様(外被色:全14色)
 - ・ラビットラッチ型爪折れ防止プラグ(スリムブーツ付)
- ※細径パッチコードのご使用長により、チャンネル長の制限がございます。

モジュラージャック



NSEL-90D-S

カテゴリ	型式	在庫	出荷単位	備考
Cat.6A (STP) 適用外径: 4.5mm~9.0mm	NSJ6A-S	○	1個	ジャック本体 (パッチパネル用)
	NSJ6A-S-KEY	○	1個	キーリング付ジャック (ローゼットボックス、JISアダプタ用)
ジャック成端ツール	NSTOOLA	○	1個	色: 青
取り外し用ツール	OPENING TOOL	○	1個	ジャックの再成端時に使用
90°出しアダプタ (STP)	NSEL-90D-S	○	10個	90°下出しアダプタ

製品概要 • 26AWG-22AWG Cat.6A対応シールドモジュラージャック

• 適用ケーブル: NSGDT6-10G-S、NSGDT6-10G-SB

• 一体型ストレインリリーフを採用し簡単成端

• シリアルナンバーによるトレーサビリティ追跡が可能 • 単線、撚線共用

POWERED by R&M

ローゼットボックスキット



ポート数	色	型式	在庫	発注単位
1	オフホワイト	NSBOX1L-6A-SKIT	○	1個
2		NSBOX2L-6A-SKIT	○	1個
3		NSBOX3L-6A-SKIT	○	1個
4		NSBOX4L-6A-SKIT	○	1個
6		NSBOX6L-6A-SKIT	○	1個

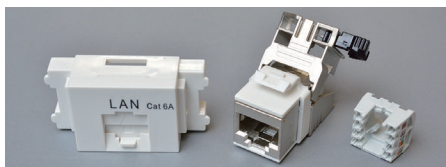
製品概要 • シールドモジュラージャック (NSJ6A-S-KEY) キット品

• ポート番号のシルク印刷入り (1ポート除く)

• ラベル貼り位置決めライン入り • 透明シャッター付 • マグネット付

UL94 V-0

JISアダプタキット



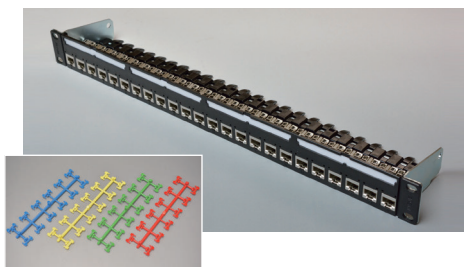
表示名	色	型式	在庫	発注単位
LAN Cat.6A	オフホワイト	NSJISOW-6A-SKIT	○	1個

製品概要 • JIS規格プレート適合JISアダプタ

• モジュラージャック (NSJ6A-S-KEY) キット品

UL94 V-0

シールドパッチパネル



※Cat.6A (STP) 専用のパッチパネル
(キーリング付のモジュラージャックは実装できません)

カテゴリ	ユニット・ポート数・仕様	型式	在庫	発注単位
Cat.6A (STP) パッチパネルキット	1U・24ポート	RMPPH24BK-6A-SKIT	○	1個
Cat.6A (STP) パッチパネル枠	1U・24ポート	RMPPH24BK-S	○	1個
Cat.6A (STP) 高密度パッチパネル枠	1U・48ポート	RMPPH48BK-S	○	1個
Cat.6A/パッチパネルカラーアイコン	赤・緑・黄・青	R81□□□□※	○	12個/シート
Cat.6A/パッチパネルブランクキャップ	黒 (空きポート用キャップ)	R807395	○	1個

製品概要 • モダンなデザイン • ジャックの実装はスナップインで簡単

• モジュラージャックを自動的にグラウンディング

• M6ケージナット (赤) 添付

※0639 (赤)、0640 (緑)、2460 (黄)、2461 (青)

UL94 V-0

POWERED by R&M

アングル型シールドパッチパネルキット



カテゴリ	ユニット・ポート数	型式	在庫	発注単位
Cat.6A (STP) パッチパネルキット	1U・24ポート	RMPPV24BK-6A-SKIT	○	1個

製品概要 • 高密度実装に適したアングル型

• アングル型専用のキーリング付ジャックキット品

• モジュラージャックを自動的にグラウンディング

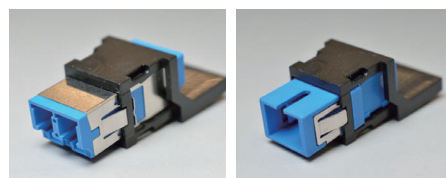
• M6ケージナット (赤) 添付

UL94 V-0

POWERED by R&M

Cat.6Aパッチパネル用光モジュール

Cat.6Aパッチパネル対応光モジュール



カテゴリ	仕様・アダプタ色	型式	在庫	発注単位
LC アダプタモジュール	デュプレックス・青	DLCBL-ELMODURE	○	1個
SC アダプタモジュール	シングル・青	SCBL-ELMODURE	○	1個

製品概要 • ジルコニア製のスリーブを採用

• シングルモード、マルチモード共用タイプ

• アングル型のパッチパネルには実装できません

UL94 V-0

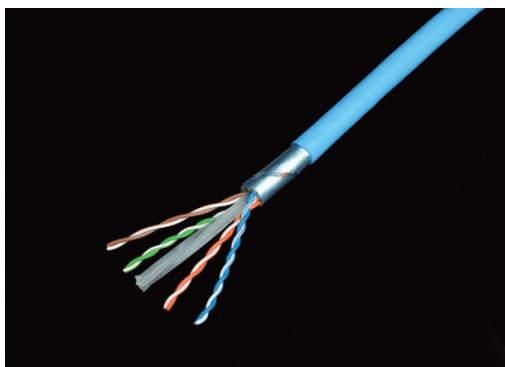
POWERED by R&M

10GBASE-T用 Cat.6A U/UTP-WARPケーブル

- IEEE802.3an 10GBASE-Tに最適なケーブル
- 周波数帯域500MHzまで安定した特性を保障

U/UTP-WARPケーブル PoE/PoE Plus対応

- Cat.6A対応U/UTP-WARP (Wave Reduction Pattern) ケーブル。
 - WARPテクノロジーを用いたエイリアンクロストーク対策品。
 - 環境に優しい鉛フリーPVCを採用。
- ※UTPケーブルの為、コネクタ端末部のシールド処理が不要。



品名	導体サイズ	商品内容	外被色	標準長	荷姿
0.5-4P NSGDT6-10G-WARP (□□)	24AWG	4対 PVC	5色(下表)	300m	スプールインボックス
0.5-4P EM-NSGDT6-10G-WARP	24AWG	4対 EM,LSZH	水色	300m	スプールインボックス

■構造図

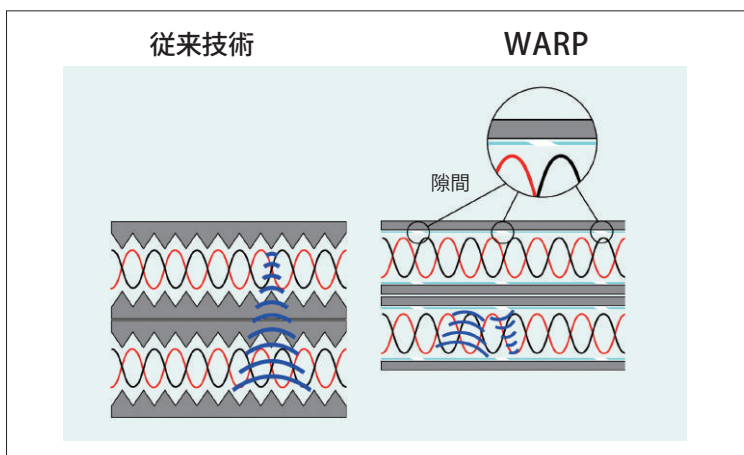
色記号 SB YW BL RD WH
色 水 黄 青 赤 白

■構造表

品名	ケーブル外径 (mm)	概算質量 (kg/km)	在庫
4P NSGDT6-10G-WARP	7.5	53	○

WARPとは (WARP: WAVE REDUCTION PATTERN)

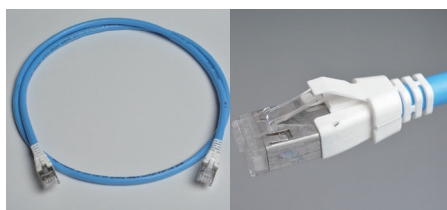
「10ギガビット伝送は、隣接する配線システム間のエイリアンクロストークを低減する必要があります。」
日本製線はWARP技術を使用し、独自の方法でシールド配線のエイリアンクロストーク保護と非シールド配線の取り扱いやすさを組合せたものです。



WARP技術

- ・シールド処理が不要なCat.6A U/UTPケーブル
 - ・従来のCat.6A U/UTPケーブルに比べ細径化
 - ・WARPテープにより十分なエイリアンクロストークマーゲンを確保
- ※EMC (バックグラウンドノイズ) 対策が必要な環境には、F/UTP・SF/UTPケーブルを推奨いたします。

IDCパッチコード (26AWG) PoE/PoE Plus対応



カテゴリ	導体サイズ	型式	商品内容	外被色
Cat.6A (U/UTP)	26AWG・撚線	NSGDT6-PC-10G-WARP-MP4R-L	両端RJ45 (IDC)・PVC	5色

- 製品概要
- ・U/UTP (WARP) 26AWG撚線仕様 (外被色:水・黄・青・赤・白)
 - ・IDC技術を用いたRJ45プラグ
 - ・爪折れ防止ブーツ付



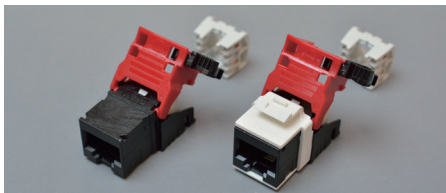
細径パッチコード (28AWG) PoE/PoE Plus対応



カテゴリ	導体サイズ	型式	商品内容	外被色
細径Cat.6A (U/UTP)	28AWG・撚線	SPG6-PC-10G-WARP-L	両端RJ45・PVC	5色

- 製品概要
- ・U/UTP (WARP) 28AWG撚線仕様 (外被色:水・黄・青・赤・白)
 - ・ラビットラッチ型爪折れ防止プラグ (スリムブーツ付)
 - ・ノイズ対策のため、シールドプラグを推奨いたします
- ※細径パッチコードのご使用長により、チャンネル長の制限がございます。

モジュージャック



注) 8極8心以外のモジュラープラグを差し込まないでください

NSEL-90D

カテゴリ	型式	在庫	出荷単位	備考
Cat.6A (UTP) 適用外径:4.5mm~9.0mm	NSJ6A	○	1個	ジャック本体(パッチパネル用) UL94 V-0
	NSJ6A-KEY	○	1個	キーリング付ジャック (ローゼットボックス、JISアダプタ用)
ジャック成端ツール	NSTOOLA	○	1個	色:青
取り外し用ツール	OPENING TOOL	○	1個	ジャックの再成端時に使用
90°出しアダプタ (UTP)	NSEL-90D	○	10個	90°下出しアダプタ

製品概要 ・ 26AWG-22AWG Cat.6A対応モジュージャック

- ・適用ケーブル: NSGDT6-10G-WARP
- ・一体型ストレインリリーフを採用し簡単成端
- ・シリアルナンバーによるトレーサビリティ追跡が可能 ・単線、撚線共用

POWERED by R&M

ローゼットボックスキット

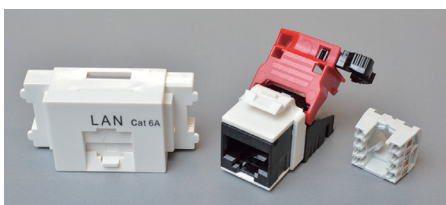


ポート数	色	型式	在庫	発注単位
1	オフホワイト	NSBOX1L-6AKIT	○	1個
2		NSBOX2L-6AKIT	○	1個
3		NSBOX3L-6AKIT	○	1個
4		NSBOX4L-6AKIT	○	1個
6		NSBOX6L-6AKIT	○	1個

- 製品概要
- ・モジュージャック (NSJ6A-KEY) キット品
 - ・ポート番号のシルク印刷入り (1ポート除く)
 - ・ラベル貼り位置決めライン入り
 - ・透明シャッター付
 - ・マグネット付

UL94 V-0

JISアダプタキット

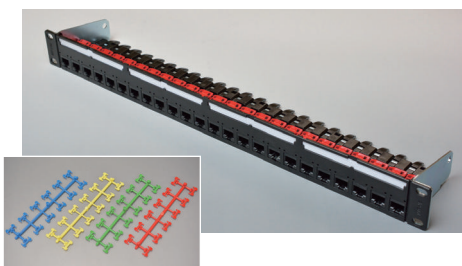


表示名	色	型式	在庫	発注単位
LAN Cat.6A	オフホワイト	NSJISOW-6AKIT	○	1個

- 製品概要
- ・JIS規格プレート適合JISアダプタ
 - ・モジュージャック (NSJ6A-KEY) キット品

UL94 V-0

パッチパネル



※Cat.6A (UTP) 専用のパッチパネル
(キーリング付のモジュージャックは実装できません)

カテゴリ	ユニット・ポート数	型式	在庫	発注単位
Cat.6A (UTP) パッチパネルキット	1U・24ポート	RMPPH24BK-6AKIT	○	1個
Cat.6A (UTP) パッチパネル枠	1U・24ポート	RMPPH24BK-U		1個
Cat.6A/パッチパネルカラーアイコン	赤・緑・黄・青	R81□□□□*	○	12個/シート
Cat.6A/パッチパネルブランクキャップ	黒(空きポート用キャップ)	R807395	○	1個

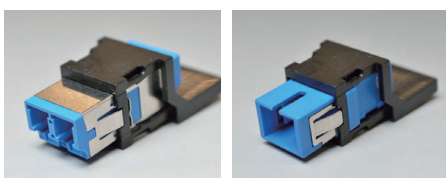
- 製品概要
- ・モダンなデザイン
 - ・ジャックの実装はスナップインで簡単
 - ・軽量でコンパクト設計
 - ・M6ケージナット (赤) 添付
 - ※0639 (赤)、0640 (緑)、2460 (黄)、2461 (青)

UL94 V-0

POWERED by R&M

Cat.6Aパッチパネル用光モジュール

Cat.6Aパッチパネル対応光モジュール



カテゴリ	仕様・アダプタ色	型式	在庫	発注単位
LC アダプタモジュール	デュプレックス・青	DLCBL-ELMODURE	○	1個
SC アダプタモジュール	シングルプレックス・青	SCBL-ELMODURE	○	1個

- 製品概要
- ・ジルコニア製のスリーブを採用
 - ・シングルモード、マルチモード共用タイプ
 - ・アングル型のパッチパネルには実装できません

UL94 V-0

POWERED by R&M

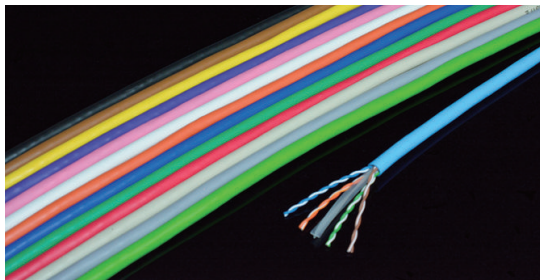
Cat.6 U/UTPケーブル

■ANSI/TIA-568-C.2のCat.6の性能基準を満足するUTPケーブル。ギガビットイーサネットなど高速LANシステム用。

■外被は非鉛PVC、環境配慮型は難燃ポリエチレン (FRPE)。

■残量がわかるレングスマーク入り。

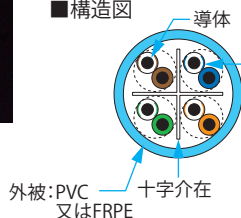
4Pケーブル PoE/PoE Plus対応



品名	導体サイズ	商品内容	外被色	標準長	荷姿
0.5-4P NSGDT6 (□□)	24AWG	4対 PVC	下表	300m	フリーコイル
0.5-4P EM-NSGDT6 (□□)	24AWG	4対 EM,LSZH	下表	300m	フリーコイル

※(□□)には外被色が入ります。

■構造図



0.5-4P NSGDT6 (15色)

色記号	SB	LB	BL	GG	DG	RD	OR	WH	YW	GY	IV	PK	PU	BR	BK
色	水	うす水	青	若草	緑	赤	橙	白	黄	灰	象牙	桃	紫	茶	黒

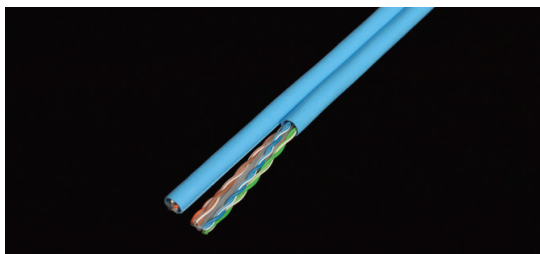
0.5-4P EM-NSGDT6 (14色)

色記号	SB	LB	GG	DG	RD	OR	WH	YW	GY	IV	PK	PU	BR	BK
色	水	青	若草	緑	赤	橙	白	黄	灰	象牙	桃	紫	茶	黒

■構造表

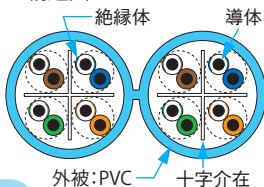
品名	ケーブル外径 (mm)	概算質量 (kg/km)	在庫
0.5-4P NSGDT6 (□□)	6.2	38	○
0.5-4P EM-NSGDT6 (□□)			○

マルチラインケーブル PoE/PoE Plus対応



品名	導体サイズ	商品内容	外被色	標準長	荷姿
0.5-4P×2 NSGDT6	24AWG	4対×2 PVC	水色	300m	紙ドラム

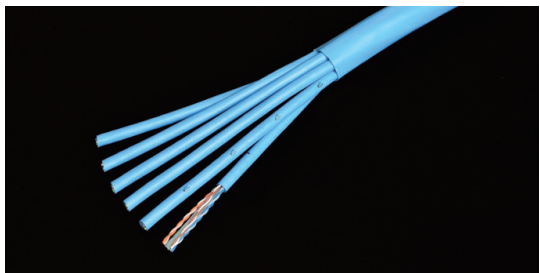
■構造図



■構造表

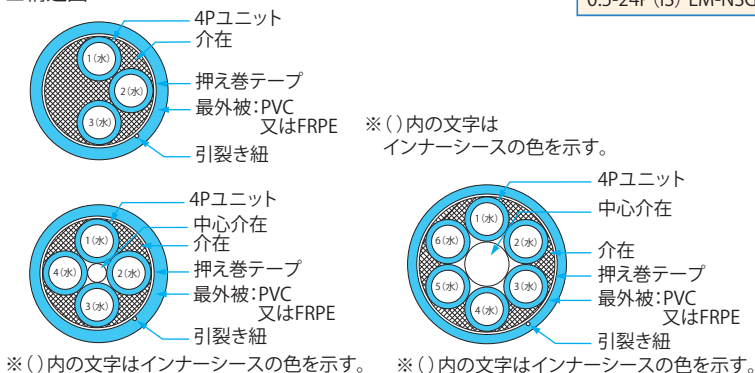
品名	ケーブル外径 (mm)	概算質量 (kg/km)	在庫
0.5-4P×2 NSGDT6	6.1×12.5	75	○

インナーシースケーブル PoE/PoE Plus対応



品名	導体サイズ	商品内容	外被色	標準長	荷姿
0.5-12P (IS) NSGDT6 (No.)	24AWG	12対 PVC	水色	300m	ドラム
0.5-12P (IS) EM-NSGDT6 (No.)	24AWG	12対 EM,LSZH	水色	300m	ドラム
0.5-16P (IS) NSGDT6 (No.)	24AWG	16対 PVC	水色	300m	ドラム
0.5-16P (IS) NSGDT6 (No.) 500	24AWG	16対 PVC	水色	300m	ドラム
0.5-16P (IS) EM-NSGDT6 (No.)	24AWG	16対 EM,LSZH	水色	300m	ドラム
0.5-24P (IS) NSGDT6 (No.)	24AWG	24対 PVC	水色	300m	ドラム
0.5-24P (IS) NSGDT6 (No.) 500	24AWG	24対 PVC	水色	300m	ドラム
0.5-24P (IS) EM-NSGDT6 (No.)	24AWG	24対 EM,LSZH	水色	300m	ドラム

■構造図



■構造表

品名	ケーブル外径 (mm)	概算質量 (kg/km)	在庫
0.5-12P (IS) NSGDT6 (No.)	16.5	180	
0.5-12P (IS) EM-NSGDT6 (No.)			
0.5-16P (IS) NSGDT6 (No.)	16.5	210	○
0.5-16P (IS) NSGDT6 (No.) 500			○
0.5-16P (IS) EM-NSGDT6 (No.)			
0.5-24P (IS) NSGDT6 (No.)	19.3	300	○
0.5-24P (IS) NSGDT6 (No.) 500			○
0.5-24P (IS) EM-NSGDT6 (No.)			

Cat.6 パッチコード PoE/PoE Plus対応

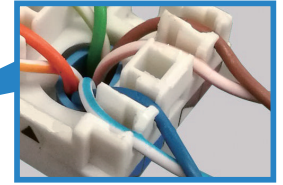
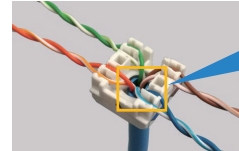


カテゴリ	導体サイズ	型式	商品内容	コード	外被色
Cat.6(U/UTP)	24AWG・単線	NSGDT6-MP4N-L □□	両端RJ45・PVC	0.5-4P NSGDT6	15色
Cat.6(U/UTP)	24AWG・撚線	NSGDT6-PC-MP4N-L □□	両端RJ45・PVC	4P NSGDT6-PC	15色
環境配慮型 Cat.6(U/UTP)	24AWG・単線	EM-NSGDT6-MP4N-L □□	両端RJ45・EM,LSZH	0.5-4P EM-NSGDT6	14色
環境配慮型 Cat.6(U/UTP)	24AWG・撚線	EM-NSGDT6-PC-MP4N-L □□	両端RJ45・EM,LSZH	4P EM-NSGDT6-PC	14色

※□□には外被色が入ります。

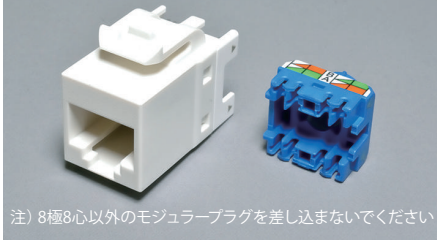
Cat.6 UTP【Newモデル】

※成端作業性が向上しました。(インパクトツールは使用できません)



キャップの心線溝改良により、心線の撚りを戻さない省施工パットと整線、スッキリ固定

モジュージャック (24AWG)



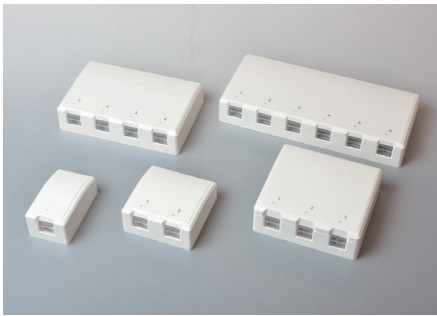
注) 8極8心以外のモジュラープラグを差し込まないでください

カテゴリ	色	型式	在庫	発注単位
Cat.6 (24AWG) 適用外径:6.7mm以下	オフホワイト	NSJ6OW	○	1個
	黒	NSJ6BK	○	1個
	青	NSJ6BL	○	1個
	緑	NSJ6DG	○	1個
	赤	NSJ6RD	○	1個
	黄	NSJ6YW	○	1個
	橙	NSJ6OR	○	1個
90度横出しジャック	オフホワイト	NSJ6OW-90D	○	1個
ジャック成端ツール	青	NSTOOLA	○	1個

製品概要 ・24AWG Cat.6対応モジュージャック
 ・適用ケーブル:0.5-□P NSGDT6(Cat.6)シリーズ
 ・キャップへ整線し、成端ツールにて一括圧接
 ・標準色:7色(その他の色は受注生産となりますので営業担当までご相談ください)

UL94 V-0

ローゼットボックスキット



ポート数	色	型式	在庫	発注単位
1	オフホワイト	NSBOX1L-6KIT	○	1個
2		NSBOX2-6KIT	○	1個
2 (深型)		NSBOX2L-6KIT		1個
3		NSBOX3-6KIT	○	1個
3 (深型)		NSBOX3L-6KIT		1個
4		NSBOX4-6KIT		1個
4 (深型)		NSBOX4L-6KIT	○	1個
6		NSBOX6-6KIT	○	1個
6 (深型)		NSBOX6L-6KIT	○	1個

製品概要 ・モジュージャック(NSJ6OW)キット品 ・ポート番号のシルク印刷入り(1ポート除く)
 ・ラベル貼り位置決めライン入り ・透明シャッター付 ・マグネット付

UL94 V-0

JISアダプタキット



表示名	色	型式	在庫	発注単位
LAN Cat.6	オフホワイト	NSJISOW-6KIT	○	1個

製品概要 ・JIS規格プレート適合JISアダプタ
 ・モジュージャック(NSJ6OW)キット品

UL94 V-0

JISアダプタ・シャッター付ジャックキット **NEW**



表示名	色	型式	在庫	発注単位
LAN Cat.6	オフホワイト	NSJISOW-SHJ6KIT	○	1個

製品概要 ・JIS規格プレート適合JISアダプタ
 ・モジュージャック(NSSHJ6OW)キット品
 ・ジャック本体に自動シャッターがついており、JISアダプタにシャッターはありません
 ※横出しタイプや色物のJISアダプタについては営業担当までご相談ください。

UL94 V-0

パッチパネルキット



NSPPH24BK-6KIT

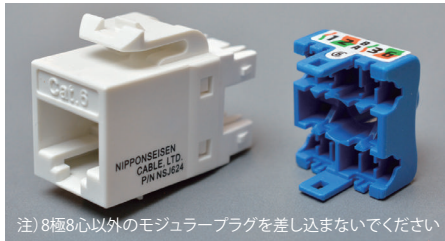
カテゴリ	ユニット・ポート数	型式	在庫	発注単位
Cat.6	1U・24ポート	NSPPH24BK-6KIT	○	1個
Cat.6	2U・48ポート	NSPPH2U48BK-6KIT	○	1個

製品概要 ・モジュージャック(NSJ6BK)キット品 ・6ポートプレートタイプ
 ・ケーブルマネジメント固定枠付き ・M5ネジ(黒)添付

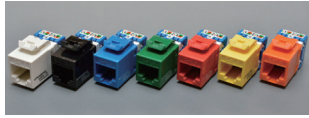
UL94 V-0

モジュージャック (24AWG)

※インパクト工具の使用も可能です。(推奨: NSIDCTOOL)



注) 8極8心以外のモジュラープラグを差し込まないでください



カテゴリ	色	型式	在庫	発注単位
Cat.6 (24AWG) 適用外径: 6.3mm以下	オフホワイト	NSJ624OW	△	1個
	黒	NSJ624BK	△	1個
	青	NSJ624BL	△	1個
	緑	NSJ624DG	△	1個
	赤	NSJ624RD	△	1個
	黄	NSJ624YW	△	1個
	橙	NSJ624OR	△	1個
ジャック成端ツール	青	NSTOOLA	○	1個

製品概要 ・ 24AWG Cat.6対応モジュージャック
 ・ 適用ケーブル: 0.5-□P NSGDT6 (Cat.6) シリーズ
 ・ キャップへ整線し、成端ツールにて一括圧接 ・ 標準色: 7色

UL94 V-0

ローゼットボックスキット



ポート数	色	型式	在庫	発注単位
1	オフホワイト	NSBOX1L-624KIT	△	1個
2		NSBOX2-624KIT	△	1個
2 (深型)		NSBOX2L-624KIT	△	1個
3		NSBOX3-624KIT	△	1個
3 (深型)		NSBOX3L-624KIT	△	1個
4		NSBOX4-624KIT	△	1個
4 (深型)		NSBOX4L-624KIT	△	1個
6		NSBOX6-624KIT	△	1個
6 (深型)		NSBOX6L-624KIT	△	1個

製品概要 ・ モジュージャック (NSJ624OW) キット品 ・ ポート番号のシルク印刷入り (1ポート除く)
 ・ ラベル貼り位置決めライン入り ・ 透明シャッター付 ・ マグネット付

UL94 V-0

JISアダプタキット



表示名	色	型式	在庫	発注単位
LAN Cat.6	オフホワイト	NSJISOW-624KIT	△	1個

製品概要 ・ JIS規格プレート適合JISアダプタ
 ・ モジュージャック (NSJ624OW) キット品

UL94 V-0

パッチパネルキット



NSPPH24BK-624KIT

カテゴリ	ユニット・ポート数	型式	在庫	発注単位
Cat.6	1U・24ポート	NSPPH24BK-624KIT	△	1個
Cat.6	2U・48ポート	NSPPH2U48BK-624KIT	△	1個

製品概要 ・ モジュージャック (NSJ624BK) キット品 ・ 6ポートプレートタイプ
 ・ ケーブルマネジメント固定枠付 ・ M5ネジ (黒) 添付

UL94 V-0

JJアダプタパッチパネルキット



カテゴリ	ユニット・ポート数	型式	在庫	発注単位
Cat.6	1U・24ポート	NSJJC6PPH24BK	○	1個

製品概要 ・ ケーブルマネジメント固定枠付 ・ JJアダプタ実装品 (NSJJC6BK-KEY)
 ・ 6ポートプレートタイプ ・ M5ネジ (黒) 添付

UL94 V-0

キーストン型JJアダプタ



カテゴリ	色	型式	在庫	発注単位
Cat.6 JJアダプタ	黒	NSJJC6BK-KEY	○	1個

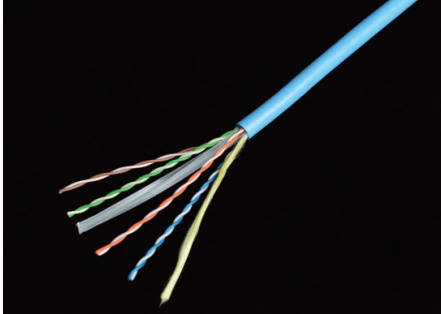
製品概要 ・ Cat.6 対応キーストンタイプの JJ アダプタ
 ・ NSPP シリーズのパッチパネルに取付け可能
 ※高密度型パッチパネル枠に取付ける場合、
 取外しができなくなることがありますので、ご注意ください。

UL94 V-0

細径Cat.6 (SMART60) U/UTP

細径4Pケーブル PoE/PoE Plus対応

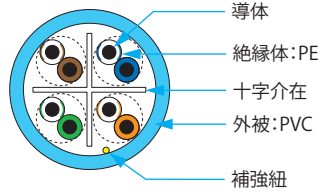
- ANSI/TIA-568-C.2 Cat.6規格適用
- 補強紐入りで引張りに強く、安心施工
- 単線:ケーブル外径34%減、重量比55%減。撚線:ケーブル外径32%減、重量比50%減
- IEEE802.3at対応 (PoE/PoE Plus)
- チャンネル最大長60m



品名	導体サイズ	商品内容	外被色	標準長	荷姿
0.3-4P SPG6 (□□)	28AWG	4対 PVC	下表	300m	フリーコイル

※ (□□) には外被色が入ります。

■構造図



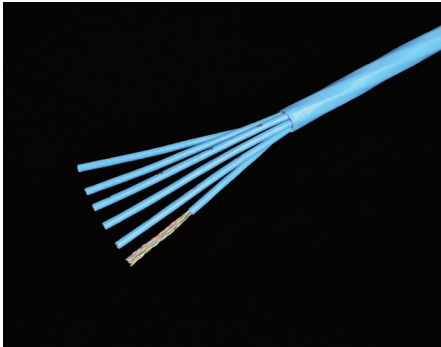
色記号	SB	BL	GG	DG	RD	OR	WH	YW	GY	IV	PK	PU	BR	BK
色	水	青	若草	緑	赤	橙	白	黄	灰	象牙	桃	紫	茶	黒
在庫	○													

■構造表

品名	ケーブル外径 (mm)	概算質量 (kg/km)	在庫
0.3-4P SPG6 (□□)	4.1	17	○

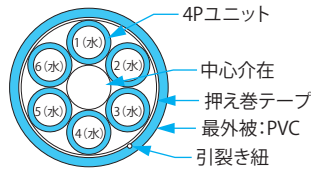
細径インナーシースケーブル PoE/PoE Plus対応

- ANSI/TIA-568-C.2 Cat.6規格適用
- ケーブル断面積比 30%減、重量比 52%減
- IEEE802.3at対応 (PoE/PoE Plus)
- チャンネル最大長60m



品名	導体サイズ	商品内容	外被色	標準長	荷姿
0.3-24P (IS) SPG6 (No.)	28AWG	24対 PVC	水色	300m	ドラム

■構造図

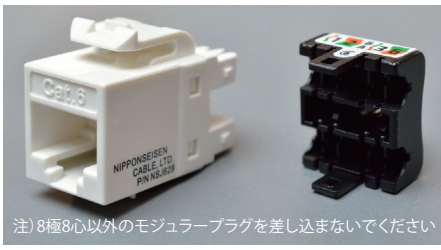


※ () 内の文字はインナーシースの色を示す。

■構造表

品名	ケーブル外径 (mm)	概算質量 (kg/km)	在庫
0.3-24P (IS) SPG6 (No.)	13.5	146	○

モジュージャック(28AWG) 細径Cat.6 細径 PoE/PoE Plus対応



カテゴリ	色	型式	在庫	発注単位
細径Cat.6 (28AWG) 適用外径:4.3mm以下	オフホワイト	NSJ628OW	○	1個
	黒	NSJ628BK	○	1個
	青	NSJ628BL	○	1個
	緑	NSJ628DG	○	1個
	赤	NSJ628RD	○	1個
	黄	NSJ628YW	○	1個
	橙	NSJ628OR	○	1個
ジャック成端ソール	青	NSTOOLA	○	1個

- 製品概要
- ・28AWG 細径Cat.6対応モジュージャック
 - ・適用ケーブル:0.3-□P SPG6 (Cat.6) シリーズ
 - ・キャップへ整線し、成端ソールにて一括圧接
 - ・標準色:7色

UL94 V-0

細径 Cat.6パッチコード(28AWG) PoE/PoE Plus対応



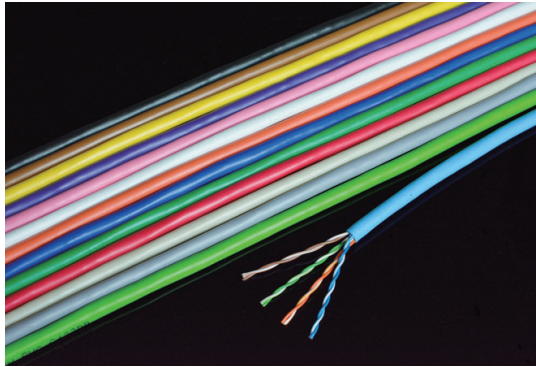
カテゴリ	導体サイズ	型式	商品内容	コード	外被色
細径Cat.6 (U/UTP)	28AWG・単線	SPG6-L □□	両端RJ45・PVC	0.3-4P SPG6	14色
細径Cat.6 (U/UTP)	28AWG・撚線	SPG6-PC-L □□	両端RJ45・PVC	4P SPG6-PC	15色
環境配慮型 細径Cat.6 (U/UTP)	28AWG・撚線	EM-SPG6-PC-L □□	両端RJ45・EM	4P EM-SPG6-PC	水色

※□□には外被色が入ります。

Cat.5e U/UTPケーブル

- 「NSEDТ」はCat.5e規格に対して大幅なマージンを持った、ギガビット伝送用のUTPケーブルです。
- 外被は非鉛PVC、環境配慮型は難燃ポリエチレン (FRPE)。
- 残量がわかるレングスマーク入り。

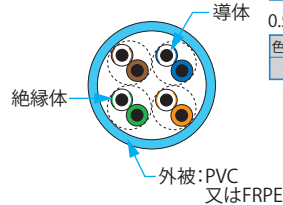
4Pケーブル PoE/PoE Plus対応



品名	導体サイズ	商品内容	外被色	標準長	荷姿
0.5-4P NSEDТ (□□)	24AWG	4対 PVC	下表	300m	フリーコイル
0.5-4P EM-NSEDТ (□□)	24AWG	4対 EM,LSZH	下表	300m	フリーコイル

※ (□□)には外被色が入ります。 0.5-4P NSEDТ (15色)

■構造図



色記号	SB	LB	BL	GG	DG	RD	OR	WH	YW	GY	IV	PK	PU	BR	BK
色	水	うす水	青	若草	緑	赤	橙	白	黄	灰	象牙	桃	紫	茶	黒

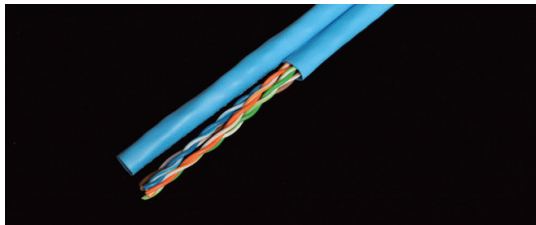
0.5-4P EM-NSEDТ (14色)

色記号	SB	BL	GG	DG	RD	OR	WH	YW	GY	IV	PK	PU	BR	BK
色	水	青	若草	緑	赤	橙	白	黄	灰	象牙	桃	紫	茶	黒

■構造表

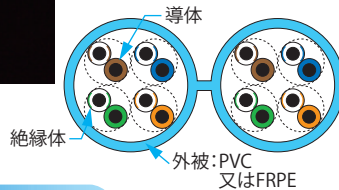
品名	ケーブル外径 (mm)	概算質量 (kg/km)	在庫
0.5-4P NSEDТ (□□)	5.2	30	○
0.5-4P EM-NSEDТ (□□)			○

マルチラインケーブル PoE/PoE Plus対応



品名	導体サイズ	商品内容	外被色	標準長	荷姿
0.5-4P×2 NSEDТ	24AWG	4対×2 PVC	水色	200m	フリーコイル
0.5-4P×2 EM-NSEDТ	24AWG	4対×2 EM,LSZH	水色	300m	紙ドラム

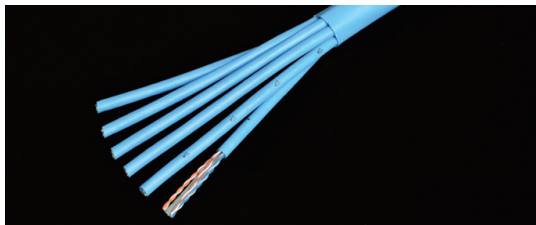
■構造図



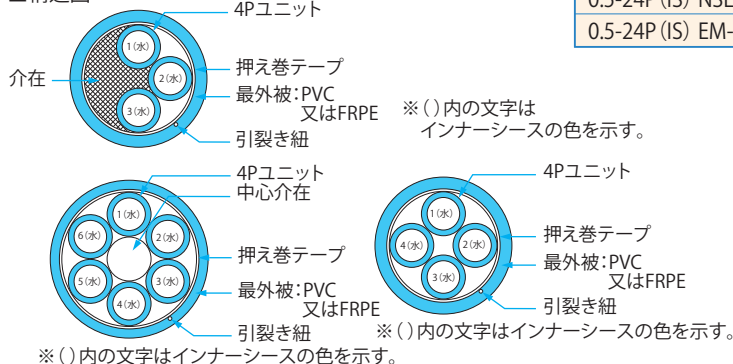
■構造表

品名	ケーブル外径 (mm)	概算質量 (kg/km)	在庫
0.5-4P×2 NSEDТ	5.2×11.0	60	○
0.5-4P×2 EM-NSEDТ	6.0×12.5		

インナーシースケーブル PoE/PoE Plus対応



■構造図



品名	導体サイズ	商品内容	外被色	標準長	荷姿
0.5-12P (IS) NSEDТ (No.)	24AWG	12対 PVC	水色	300m	ドラム
0.5-12P (IS) EM-NSEDТ (No.)	24AWG	12対 EM,LSZH	水色	300m	ドラム
0.5-16P (IS) NSEDТ (No.)	24AWG	16対 PVC	水色	300m	ドラム
0.5-16P (IS) NSEDТ (No.) 500	24AWG	16対 PVC	水色	300m	ドラム
0.5-16P (IS) EM-NSEDТ (No.)	24AWG	16対 EM,LSZH	水色	300m	ドラム
0.5-24P (IS) NSEDТ (No.)	24AWG	24対 PVC	水色	300m	ドラム
0.5-24P (IS) NSEDТ (No.) 500	24AWG	24対 PVC	水色	300m	ドラム
0.5-24P (IS) EM-NSEDТ (No.)	24AWG	24対 EM,LSZH	水色	300m	ドラム

■構造表

品名	ケーブル外径 (mm)	概算質量 (kg/km)	在庫
0.5-12P (IS) NSEDТ (No.)	11.8	110	○
0.5-12P (IS) EM-NSEDТ (No.)	12.5	130	
0.5-16P (IS) NSEDТ (No.)	12.0	140	○
0.5-16P (IS) NSEDТ (No.) 500	12.0	140	○
0.5-16P (IS) EM-NSEDТ (No.)	12.8	140	
0.5-24P (IS) NSEDТ (No.)	15.2	205	○
0.5-24P (IS) NSEDТ (No.) 500	15.2	205	○
0.5-24P (IS) EM-NSEDТ (No.)	16.3	230	

Cat.5e パッチコード PoE/PoE Plus対応

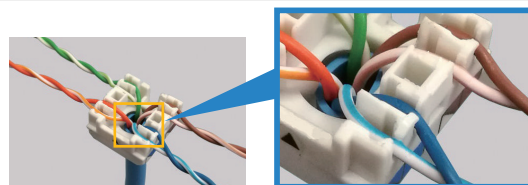


カテゴリ	導体サイズ	型式	商品内容	コード	外被色
Cat.5e (U/UTP)	24AWG・単線	NSEDТ-MP4N-L □□	両端RJ45・PVC	0.5-4P NSEDТ	15色
Cat.5e (U/UTP)	24AWG・撚線	NSEDТ-PC-MP4N-L □□	両端RJ45・PVC	4P NSEDТ6-PC	15色
環境配慮型 Cat.5e (U/UTP)	24AWG・単線	EM-NSEDТ-MP4N-L □□	両端RJ45・EM,LSZH	0.5-4P EM-NSEDТ	14色
環境配慮型 Cat.5e (U/UTP)	24AWG・撚線	EM-NSEDТ-PC-MP4N-L □□	両端RJ45・EM,LSZH	4P EM-NSEDТ-PC	14色

※ □□には外被色が入ります。

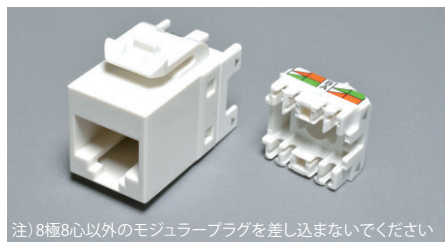
Cat.5e UTP【Newモデル】

※成端作業性が向上しました。(インパクトツールは使用できません)



キャップの心線溝改良により、心線の撚りを戻さない省施工パットと整線、スッキリ固定

モジュラージャック (24AWG)



注) 8極8心以外のモジュラープラグを差し込まないでください

カテゴリ	色	型式	在庫	発注単位
Cat.5 (24AWG) 適用外径:6.7mm以下	オフホワイト	NSJ5EOW	○	1個
	黒	NSJ5EBK	○	1個
	青	NSJ5EBL	○	1個
	緑	NSJ5EDG	○	1個
	赤	NSJ5ERD	○	1個
	黄	NSJ5EYW	○	1個
	橙	NSJ5EOR	○	1個
90度横出しジャック	オフホワイト	NSJ5EOW-90D	○	1個
ジャック成端ツール	青	NSTOOLA	○	1個

製品概要 ・ 24AWG Cat.5e対応モジュラージャック
 ・ 適用ケーブル:0.5-□P NSEDT (Cat.5e) シリーズ
 ・ キャップへ整線し、成端ツールにて一括圧接
 ・ 標準色:7色(その他の色は受注生産となりますので営業担当までご相談ください)

UL94 V-0

ローゼットボックスキット

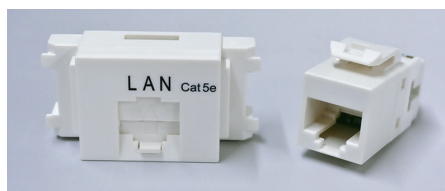


ポート数	色	型式	在庫	発注単位
1	オフホワイト	NSBOX1L-5EKIT	○	1個
2		NSBOX2-5EKIT	○	1個
3		NSBOX3-5EKIT	○	1個
3 (深型)		NSBOX3L-5EKIT		1個
4		NSBOX4-5EKIT		1個
4 (深型)		NSBOX4L-5EKIT	○	1個
6		NSBOX6-5EKIT	○	1個

製品概要 ・ モジュラージャック (NSJ5EOW) キット品 ・ ポート番号のシルク印刷入り(1ポート除く)
 ・ ラベル貼り位置決めライン入り ・ 透明シャッター付 ・ マグネット付

UL94 V-0

JISアダプタキット

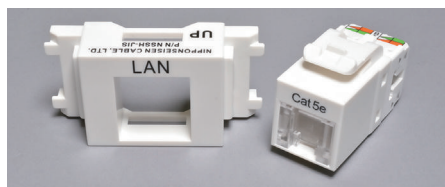


表示名	色	型式	在庫	発注単位
LAN Cat.5e	オフホワイト	NSJISOW-5EKIT	○	1個

製品概要 ・ JIS規格プレート適合JISアダプタ
 ・ モジュラージャック (NSJ5EOW) キット品

UL94 V-0

JISアダプタ・シャッター付ジャックキット **NEW**



表示名	色	型式	在庫	発注単位
LAN Cat.5e	オフホワイト	NSJISOW-SHJ5EKIT	○	1個

製品概要 ・ JIS規格プレート適合JISアダプタ
 ・ モジュラージャック (NSSHJ5EOW) キット品
 ・ ジャック本体に自動シャッターがついており、JISアダプタにシャッターはありません
 ※横出しタイプや色物のJISアダプタについては営業担当までご相談ください。

UL94 V-0

パッチパネルキット



NSPPH24BK-5EKIT

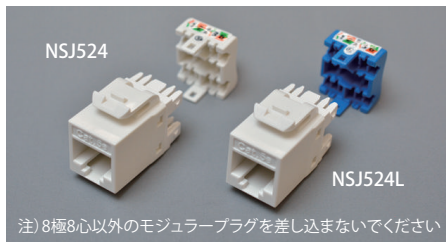
カテゴリ	ユニット・ポート数	型式	在庫	発注単位
Cat.5e	1U・24ポート	NSPPH24BK-5EKIT	○	1個
Cat.5e	2U・48ポート	NSPPH2U48BK-5EKIT	○	1個

製品概要 ・ モジュラージャック (NSJ5EBK) キット品 ・ 6ポートプレートタイプ
 ・ ケーブルマネジメント固定枠付き ・ M5ネジ(黒) 添付

UL94 V-0

モジュージャック (24AWG)

※インパクトツールの使用も可能です。(推奨: NSIDCTOOL)



カテゴリ	色	型式	在庫	発注単位
Cat.5e (24AWG) 適用外径: 5.4mm以下	オフホワイト	NSJ524OW	△	1個
	黒	NSJ524BK	△	1個
	青	NSJ524BL	△	1個
	緑	NSJ524DG	△	1個
	赤	NSJ524RD	△	1個
	黄	NSJ524YW	△	1個
	橙	NSJ524OR	△	1個
Cat.5e (24AWG) 適用外径: 6.3mm以下	オフホワイト	NSJ524LOW	△	1個
	黒	NSJ524LBK	△	1個
ジャック成端ツール	青	NSTOOLA	○	1個

製品概要 ・24AWG Cat.5e対応モジュージャック
 ・適用ケーブル: 0.5-□P NSED (Cat.5e) シリーズ
 ・キャップへ整線し、成端ツールにて一括圧接 ・標準色: 7色

UL94 V-0

ローゼットボックスキット

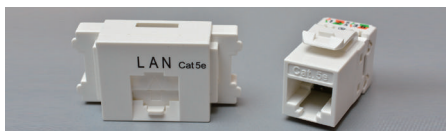


ポート数	色	型式	在庫	発注単位
1	オフホワイト	NSBOX1L-524KIT	△	1個
2		NSBOX2-524KIT	△	1個
3		NSBOX3-524KIT	△	1個
3 (深型)		NSBOX3L-524KIT	△	1個
4		NSBOX4-524KIT	△	1個
4 (深型)		NSBOX4L-524KIT	△	1個
6		NSBOX6-524KIT	△	1個

製品概要 ・モジュージャック (NSJ524OW) キット品 ・ポート番号のシルク印刷入り (1ポート除く)
 ・ラベル貼り位置決めライン入り ・透明シャッター付 ・マグネット付

UL94 V-0

JISアダプタキット



表示名	色	型式	在庫	発注単位
LAN Cat.5e	オフホワイト	NSJISOW-524KIT	△	1個

製品概要 ・JIS規格プレート適合JISアダプタ
 ・モジュージャック (NSJ524OW) キット品

UL94 V-0

パッチパネルキット



カテゴリ	ユニット・ポート数	型式	在庫	発注単位
Cat.5e	1U・24ポート	NSPPH24BK-524KIT	△	1個
Cat.5e	2U・48ポート	NSPPH2U48BK-524KIT	△	1個

製品概要 ・モジュージャック (NSJ524BK) キット品 ・6ポートプレートタイプ
 ・ケーブルマネジメント固定枠付 ・M5ネジ (黒) 添付

UL94 V-0

JJアダプタパッチパネルキット



カテゴリ	ユニット・ポート数	型式	在庫	発注単位
Cat.5e	1U・24ポート	NSJJC5EPH24BK	○	1個

製品概要 ・ケーブルマネジメント固定枠付 ・JJアダプタ実装品 (NSJJC5EBK-KEY)
 ・6ポートプレートタイプ ・M5ネジ (黒) 添付

UL94 V-0

キーストン型JJアダプタ



カテゴリ	色	型式	在庫	発注単位
Cat.5e JJアダプタ	黒	NSJJC5EBK-KEY	○	1個

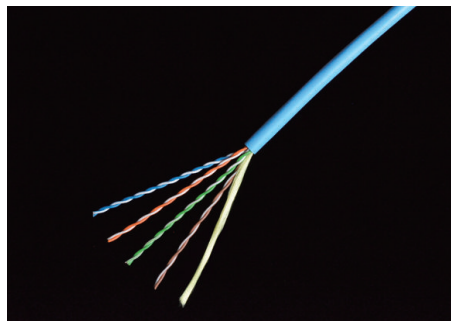
製品概要 ・Cat.5e 対応キーストンタイプのJJアダプタ
 ・NSPPシリーズのパッチパネルに取付け可能
 ※高密度型パッチパネル枠に取付ける場合、
 取外しができなくなることがありますので、ご注意ください。

UL94 V-0

細径Cat.5e (SMART60) U/UTP

細径4Pケーブル PoE/PoE Plus対応

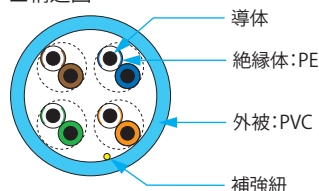
- ANSI/TIA-568-C.2 Cat.5e規格適用
- 補強紐入りで引張りに強く、安心施工
- 単線：ケーブル外径27%減、重量比50%減。撚線：ケーブル外径35%減、重量比57%減
- IEEE802.3at対応 (PoE/PoE Plus)
- チャンネル最大長60m



品名	導体サイズ	商品内容	外被色	標準長	荷姿
0.3-4P SPE (□□)	28AWG	4対 PVC	下表	300m	フリーコイル

※(□□)には外被色が入ります。

■構造図



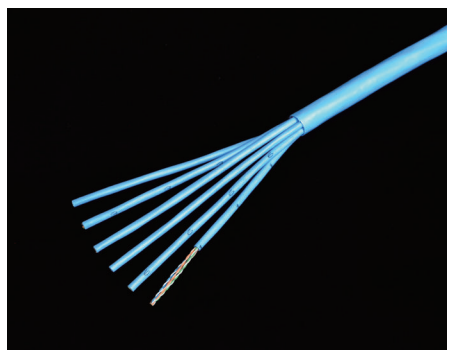
色記号	SB	BL	GG	DG	RD	OR	WH	YW	GY	IV	PK	PU	BR	BK
色	水	青	若草	緑	赤	橙	白	黄	灰	象牙	桃	紫	茶	黒
在庫	○													

■構造表

品名	ケーブル外径 (mm)	概算質量 (kg/km)	在庫
0.3-4P SPE (□□)	3.8	15	○

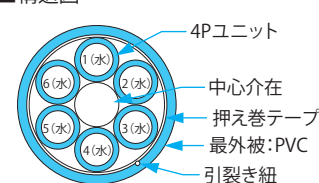
細径インナーシースケーブル PoE/PoE Plus対応

- ANSI/TIA-568-C.2 Cat.5e規格適用
- ケーブル断面積比 27%減、重量比 38%減
- IEEE802.3at対応 (PoE/PoE Plus)
- チャンネル最大長60m



品名	導体サイズ	商品内容	外被色	標準長	荷姿
0.3-24P (IS) SPE (No.)	28AWG	24対 PVC	水色	300m	ドラム
0.3-24P (IS) SPE (No.)	28AWG	24対 PVC	水色	300m	ドラム

■構造図

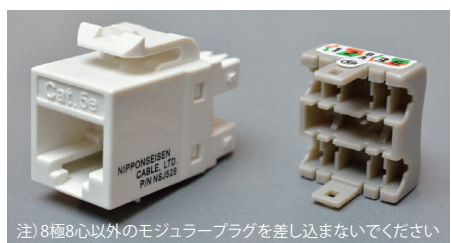


※()内の文字はインナーシースの色を示す。

■構造表

品名	ケーブル外径 (mm)	概算質量 (kg/km)	在庫
0.3-16P (IS) SPE (No.)	10.0	85	
0.3-24P (IS) SPE (No.)	12.4	127	○

モジュージャック (28AWG) 細径Cat.5e 細径



カテゴリ	色	型式	在庫	発注単位
細径Cat.5e (28AWG) 適用外径:3.9mm以下	オフホワイト	NSJ528OW	○	1個
	黒	NSJ528BK	○	1個
	青	NSJ528BL	○	1個
	緑	NSJ528DG	○	1個
	赤	NSJ528RD	○	1個
	黄	NSJ528YW	○	1個
	橙	NSJ528OR	○	1個
ジャック成端ツール	青	NSTOOLA	○	1個

- 製品概要
- ・28AWG 細径Cat.5e対応モジュージャック
 - ・適用ケーブル:0.3-□P SPE (Cat.5e) シリーズ
 - ・キャップへ整線し、成端ツールにて一括圧接
 - ・標準色:7色

UL94 V-0

細径 Cat.5eパッチコード (28AWG) PoE/PoE Plus対応



カテゴリ	導体サイズ	型式	商品内容	コード	外被色
細径Cat.5e (U/UTP)	28AWG・単線	SPE-L □□	両端RJ45・PVC	0.3-4P SPE	14色
細径Cat.5e (U/UTP)	28AWG・撚線	SPE-PC-L □□	両端RJ45・PVC	4P SPE-PC	15色
環境配慮型 細径Cat.5e (U/UTP)	28AWG・撚線	EM-SPE-PC-L □□	両端RJ45・EM	4P EM-SPE-PC	水色

※□□には外被色が入ります。

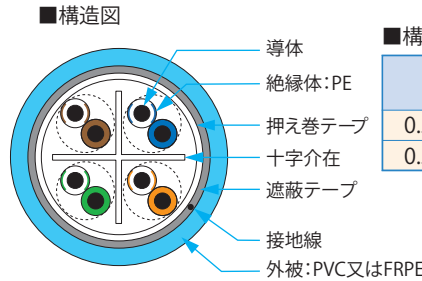
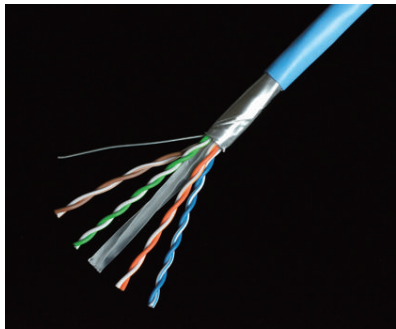
Cat.6 F/UTPケーブル シールド

Cat.6 MICE等級E₂適合 PoE/PoE Plus対応



■EMI対策用シールド付の100Ω系ケーブルです。誘電・電磁妨害に対する遮蔽効果があります。

(電磁妨害: Electro Magnetic Interference)



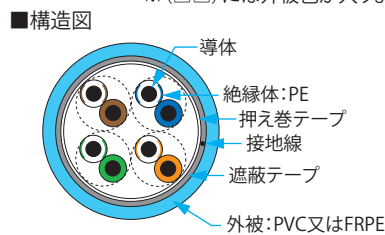
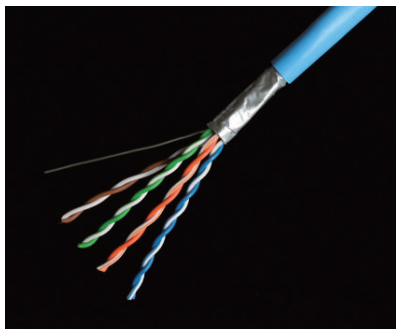
品名	導体サイズ	商品内容	外被色	標準長	荷姿
0.5-4P NSGDT6-S	24AWG	4対 PVC	水色	300m	スプールインボックス
0.5-4P EM-NSGDT6-S	24AWG	4対 EM,LSZH	水色	300m	スプールインボックス

■構造表

品名	ケーブル外径 (mm)	概算質量 (kg/km)	外被色	在庫
0.5-4P NSGDT6-S	7.0	55	水色	○
0.5-4P EM-NSGDT6-S				

Cat.5e F/UTPケーブル シールド

Cat.5e MICE等級E₂適合 PoE/PoE Plus対応



品名	導体サイズ	商品内容	外被色	標準長	荷姿
0.5-4P NSEDT-S	24AWG	4対 PVC	下表	300m	フリーコイル
0.5-4P EM-NSEDT-S	24AWG	4対 EM,LSZH	水色	300m	フリーコイル

※(□□)には外被色が入ります。

色記号	SB	GG	GY	IV	BL	OR	WH	YW	RD	DG	PK	PU	BR	BK
色	水	若草	灰	象牙	青	橙	白	黄	赤	緑	桃	紫	茶	黒
在庫			○							△				

■構造表

品名	ケーブル外径 (mm)	概算質量 (kg/km)	在庫
0.5-4P NSEDT-S(□□)	6.7	45	○
0.5-4P EM-NSEDT-S			

Cat.6/Cat.5e STP シールド

モジュラージャック



注) 8極8心以外のモジュラープラグを差し込まないでください

カテゴリ	型式	在庫	出荷単位	備考
Cat.6 (STP) 適用外径: 4.5mm~9.0mm	NSJ6-S	○	1個	ジャック本体 (パッチパネル用)
	NSJ6-S-KEY	○	1個	キーリング付ジャック (ローゼットボックス・JISアダプタ用)
Cat.5e (STP) 適用外径: 4.5mm~9.0mm	NSJ5-S	○	1個	ジャック本体 (パッチパネル用)
	NSJ5-S-KEY	○	1個	キーリング付ジャック (ローゼットボックス・JISアダプタ用)
ジャック成端ツール	NSTOOLA	○	1個	色: 青
取り外し用ツール	OPENING TOOL	○	1個	ジャックの再成端時に使用

製品概要 ・ 26AWG-22AWG Cat.6/Cat.5e対応シールドモジュラージャック
 ・ 適用ケーブル: NSGDT6-S, NSEDT-Sシリーズ
 ・ 一体型ストレーンリリーフを採用し簡単成端
 ・ シリアルナンバーによるトレーサビリティ追跡が可能 ・ 単線、撚線共用



シールドパッチコード PoE/PoE Plus対応

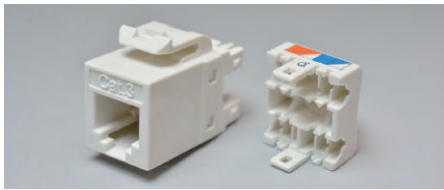


カテゴリ	導体サイズ	型式	商品内容	コード	外被色
Cat.6 (F/UTP)	24AWG・単線	NSGDT6-S-MP4N-L SB CC-Link IE Field	両端RJ45・PVC	0.5-4P NSGDT6-S	水色
Cat.5e (F/UTP)	24AWG・単線	NSEDT-S-MP4N-L □□ CC-Link IE Field	両端RJ45・PVC	0.5-4P NSEDT-S	14色
Cat.5e (SF/UTP)	26AWG・撚線	NSEDT-PC-SB-MP4N-L SB	両端RJ45・PVC	4P NSEDT-PC-SB	水色
細径Cat.5e (SF/UTP)	28AWG・撚線	SPE-PC-SB-L SB CC-Link IE Field	両端RJ45・PVC	4P SPE-PC-SB	水色

※□□には外被色が入ります。

Cat.3 モジュージャック

モジュージャック TEL



カテゴリ	色	型式	在庫	発注単位
Cat.3 (RJ11)	黒	NSJ3BK	○	1個
	オフホワイト	NSJ3OW	○	1個

製品概要 ・ 6極6芯モジュージャック

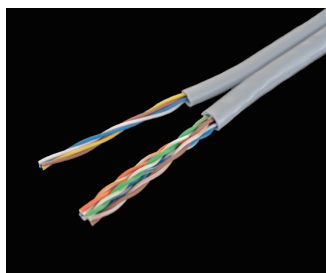
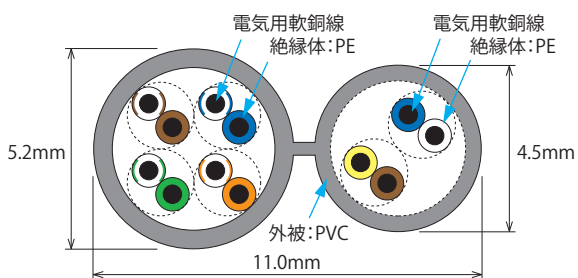
UL94 V-0

住宅情報配線ケーブル

TEL&LAN複合ケーブル 住宅

● NDD 0.5-6P

- 電話とLANのデュアル型ケーブルで情報分岐スペースからアウトレットまで1度に配線できます。
- キンクや綻れが発生しない「フリーコイル」包装。



商品内容	線径-対数 (mm)-(P)	性能
TEL系	0.5-2P	TEL
LAN系	0.5-4P	Cat.5e

外被色	標準長	荷姿	概算質量 (kg/km)
灰	200m	フリーコイル	55

レジデンシャルケーブル (代表例) 住宅

● C6D2&T-B-OR ● M-TD&T-52B-1

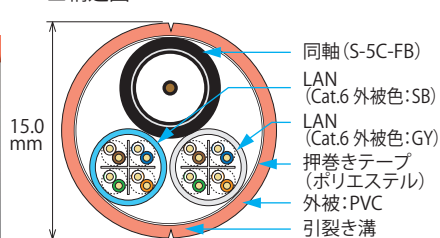
- 複合化により各部屋に各種サービスの提供が可能。
- 施工能率の向上 (施設の手間軽減)。
- 材料費の経済化、設備の単純化、品質の向上を図れる。
- 2重構造により低圧配線との離隔は不要。

詳細品名	備考
C6D2&T-B-OR	LAN: Cat.6 (2本) 同軸: S-5C-FB
M-TD&T-52B-1	TEL: 0.5-2P LAN: Cat.5e 同軸: S-5C-FB (TEL+LANと同軸のメガネ型)

● C6D2&T丸型 (LAN×2本&TV)



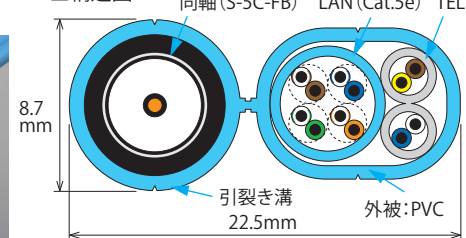
■ 構造図



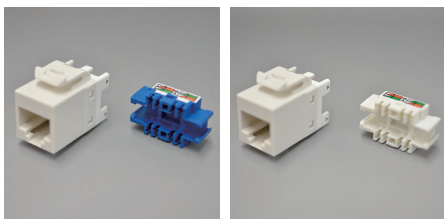
● TD&Tメガネ型 (LAN & TEL&TV)



■ 構造図

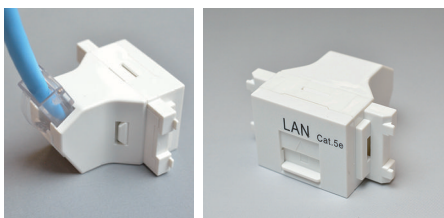


住宅向け配線ソリューション 住宅



【90度横出しジャック】インパクトツールは使用できません

カテゴリ	色	型式	在庫	発注単位
Cat.6 (24AWG)	オフホワイト	NSJ6OW-90D	○	1個
Cat.5e (24AWG)	オフホワイト	NSJ5EOW-90D	○	1個
ジャック成端ツール	青	NSTOOLA	○	1個

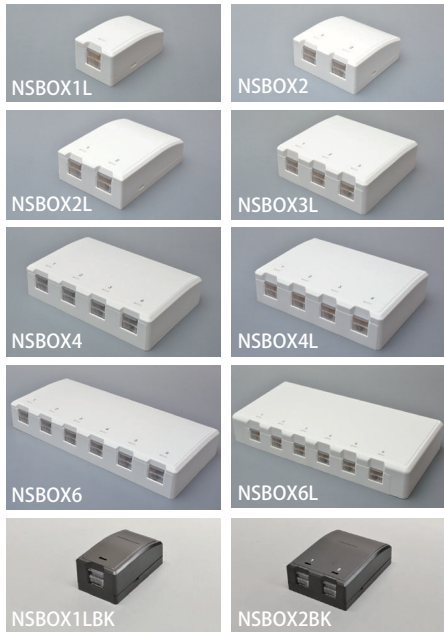


【JIS枠用JJアダプタ】

表示	色	型式	在庫	発注単位
Cat.6	オフホワイト	NSJJC6OW	○	1個
Cat.5e		NSJJC5EOW	○	1個
インターネット		NSJJINTOW	○	1個
TEL		NSJJTELOW	○	1個

UL94 V-0

モジュラーローゼットボックス



ポート数	色	型式	寸法 (W) × (H) × (D)	在庫	発注単位
1	オフホワイト	NSBOX1L	35.0×26.8×62.0	○	1個
2		NSBOX2	60.0×26.8×62.0	○	1個
2(深型)		NSBOX2L	60.0×26.8×82.0	○	1個
3		NSBOX3	88.6×26.8×73.1	○	1個
3(深型)		NSBOX3L	88.6×29.6×84.1	○	1個
4		NSBOX4	116.3×26.8×77.9	○	1個
4(深型)		NSBOX4L	116.3×29.6×84.1	○	1個
6		NSBOX6	172.8×26.8×77.9	○	1個
6(深型)		NSBOX6L	198.1×32.0×97.0	○	1個
1		黒	NSBOX1L	35.0×26.8×62.0	○
2	NSBOX2		60.0×26.8×62.0	○	1個
2(深型)	NSBOX2L		60.0×26.8×82.0	○	1個
3(深型)	NSBOX3L		88.6×29.6×84.1	○	1個
4(深型)	NSBOX4L		116.3×29.6×84.1	○	1個
6	NSBOX6		172.8×26.8×77.9	○	1個
6(深型)	NSBOX6L	198.1×32.0×97.0	○	1個	

製品概要 ・ポート番号のシルク印刷入り(1ポート除く)
 ・ラベル貼り位置決めライン入り ・透明シャッター付 ・マグネット付
 ※モジュラージャックは添付されておりません。

UL94 V-0

カラーアイコン(オプション)



カテゴリ	色	型式	在庫	発注単位
データ用	全11色	ICON-PC-□□	○	100個
電話用	全11色	ICON-TEL-□□	○	100個

製品概要 ・モジュラーローゼットボックスへの取付けが可能です
 ・全11色: 灰・象牙・赤・緑・青・橙・白・紫・黄・こげ茶・黒
 ・□□にはアイコン色のカラー記号が入ります (GY・IV・RD・DG・BL・OR・WH・PU・YW・DBR・BK)

UL94 V-0

JISアダプタ



※モジュラージャックは添付されておりません。



※透明シャッター(NSJ5ERD実装例)

製品概要

- ・NSJシリーズが取付け可能な JIS規格プレート適合JISアダプタ
- ・表示文字: LAN Cat.6A, LAN Cat.6, LAN Cat.5e, インターネット
- ・ボディカラーは全11色
- ・その他の色は営業担当までご相談ください
- ・表面印字なし(無印字)もごさいます
- ※□□には色記号が入ります。

カテゴリ	色	型式	在庫	発注単位
Cat.6A	オフホワイト	NSJIS6AOW	○	1個
	オフホワイト	NSJIS6OW	○	1個
Cat.6	青	NSJIS6BL	○	1個
	緑	NSJIS6DG	○	1個
	赤	NSJIS6RD	○	1個
	黄	NSJIS6YW	○	1個
	橙	NSJIS6OR	○	1個
	ページユ	NSJIS6BE	○	1個
	ミルクキーホワイト	NSJIS6MW	○	1個
	黒	NSJIS6BK	○	1個
	紫	NSJIS6PU	○	1個
	灰	NSJIS6GY	○	1個
Cat.6(透明シャッター)	オフホワイト	NSJIS6OW-CL	○	1個
	オフホワイト	NSJIS6OW	○	1個
Cat.5e	青	NSJIS5BL	○	1個
	緑	NSJIS5DG	○	1個
	赤	NSJIS5RD	○	1個
	黄	NSJIS5YW	○	1個
	橙	NSJIS5OR	○	1個
	ページユ	NSJIS5BE	○	1個
	ミルクキーホワイト	NSJIS5MW	○	1個
	黒	NSJIS5BK	○	1個
	紫	NSJIS5PU	○	1個
	灰	NSJIS5GY	○	1個
Cat.5e(透明シャッター)	オフホワイト	NSJIS5OW-CL	○	1個
	オフホワイト	NSJIS5OW	○	1個
インターネット	ページユ	NSJISINTBE	○	1個
	ミルクキーホワイト	NSJISINTMW	○	1個
	オフホワイト	NSJISINTOW	○	1個
TEL	オフホワイト	NSJISTELOW	○	1個
印字なし(無印字)	各色	NSJIS□□*	△	1個

UL94 V-0

パッチパネル枠

スタンダード型パッチパネル



※モジュージャックは添付されておりません。

ユニット数・ポート数	色	型式	在庫	発注単位	適合ジャック
1U・24	黒	NSPPH24BK+NSCMKW	○	1個	NSJ624
2U・48	黒	NSPPH2U48BK+NSCMKW	○	1個	NSJ524
1U・24 (アングル)	黒	NSPPV24BK	○	1個	NSJ524L NSJ628 NSJ528 NSJ6 NSJ5E

- 製品概要**
- ・ケーブルマネジメント固定枠付 (アングルを除く)
 - ・カラーアイコンの取付けが可能
 - ・6ポートプレートタイプ (テプラ幅9mm)
 - ・アングル型は中央部が可動します
 - ・M5ネジ (黒) 添付

UL94 V-0

高密度型パッチパネル



※モジュージャックは添付されておりません。

ユニット数・ポート数	色	型式	在庫	発注単位	適合ジャック
1U・48	黒	NSPPH48BK	○	1個	NSJ624
1U・48 (アングル)	黒	NSPPV48BK	○	1個	NSJ524 NSJ524L NSJ628 NSJ528 NSJ6 NSJ5E

- 製品概要**
- ・12ポートプレートタイプ (テプラ幅6mm)
 - ・アングル型は中央部が可動します
 - ・M5ネジ (黒) 添付

UL94 V-0

壁面取付用パッチパネル



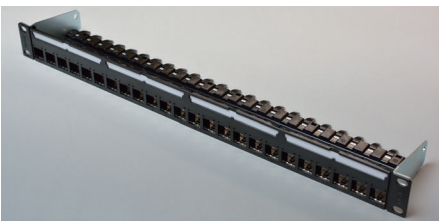
※モジュージャックは添付されておりません。

ポート数	色	型式	在庫	発注単位	適合ジャック
12	黒	NSWMPPH12BK	○	1個	NSJ624
24	黒	NSWMPPH24BK	○	1個	NSJ524 NSJ524L NSJ628 NSJ528 NSJ6 NSJ5E

- 製品概要**
- ・SOHO使用に適した壁面取付用の小型パッチパネル
 - ・12ポートタイプと24ポート (高密度タイプ) がございます
 - ・M5ネジ (黒) 添付
 - ・寸法 (W) 228.6 × (H) 57.0 × (D) 64.0

UL94 V-0

シールドパッチパネル枠



※モジュージャックは添付されておりません。

ユニット・ポート数・仕様	型式	在庫	発注単位	適合ジャック
1U・24ポート	RMPPH24BK-S	○	1個	NSJ6A-S
カラーアイコン	R81□□□□*	○	12個/シート	NSJ6-S
ブランクキャップ (黒)	R807395	○	1個	NSJ5-S

- 製品概要**
- ・Cat.6A, Cat.6, Cat.5e, 全てのシールドジャックに対応
 - ・モダンなデザイン
 - ・ジャックの実装はスナップインで簡単
 - ・モジュージャックを自動的にグラウンディング
 - ・M6ケージナット (赤) 添付

UL94 V-0

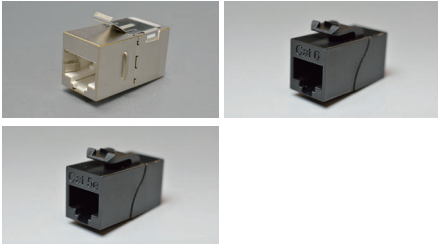
MIX配線パッチパネル



ユニット・ポート数・仕様	型式	在庫	発注単位	適合ジャック
1U・24ポート	NSMIXPPH24BK	○	1個	NSJシリーズ キーストン型JJアダプタ キーストン型JJ光モジュール

- 製品概要
- ・ケーブルマネジメント固定枠付き
 - ・一体型シールドパッチパネル
 - ・ジャック/JJアダプタ/光モジュールのMIX実装可能 (一部仕様を除く)
 - ・M5ネジ(黒)添付

キーストン型JJアダプタ



カテゴリ	色・仕様	型式	在庫	発注単位
Cat.6A JJアダプタ	シールド	NSJJC6A-S-KEY	○	1個
Cat.6 JJアダプタ	黒・UTP	NSJJC6BK-KEY	○	1個
Cat.5e JJアダプタ	黒・UTP	NSJJC5EBK-KEY	○	1個

※NSPPシリーズのパッチパネルへ取付け可能です。

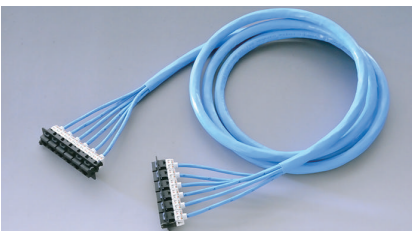
キーストン型JJ光モジュール



カテゴリ	色・仕様	型式	在庫	発注単位
LCアダプタモジュール	青・デュプレックス	DLCJJBL-KEY	○	1個
	ベージュ・デュプレックス	DLCJJBE-KEY	○	1個
	アクア・デュプレックス	DLCJJAQ-KEY	○	1個
SCアダプタモジュール	青・シンプレックス	SCJJBL-KEY	○	1個
	ベージュ・シンプレックス	SCJJBE-KEY	○	1個
	アクア・シンプレックス	SCJJAQ-KEY	○	1個

※NSPPHMXBKJパッチパネルのみ取付け可能。

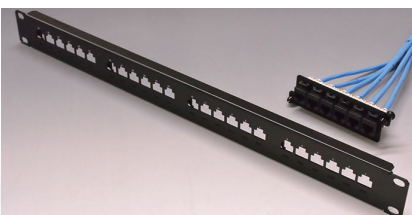
メタルストラクチャーケーブル



カテゴリ	導体サイズ・仕様	型式	在庫	発注単位
Cat.6	24AWG・単線・6ポート	NSGDT6-24 (IS) -CJ□□/CJ□□-L		1本
Cat.5e	24AWG・単線・6ポート	NSEDT-24 (IS) -CJ□□/CJ□□-L		1本
細径Cat.6	28AWG・単線・6ポート	SPG6-24 (IS) -CJ□□/CJ□□-L		1本
細径Cat.5e	28AWG・単線・6ポート	SPE-24 (IS) -CJ□□/CJ□□-L		1本

- 製品概要
- ・両端カセット化された24P(6ポート)インナーシースケーブル
 - ・指定長での製作やジャックの色分けも可能
 - ・メタルストラクチャーパッチパネルとの組合せで「高速」「高品質」「高作業性」を実現
 - ・□□にはジャックの色記号が入ります

メタルストラクチャーパッチパネル



ユニット・ポート数・仕様	型式	在庫	発注単位	備考
1U・24ポート	FMSPPH24BK-1U		1個	メタルストラクチャーケーブル専用

- 製品概要
- ・メタルストラクチャーケーブルをナイラッチを用い背面から簡単に取付け/取外しが可能
 - ・工場成端品をワンタッチ接続するだけの簡単作業
 - ・M5ネジ添付

整線パネル

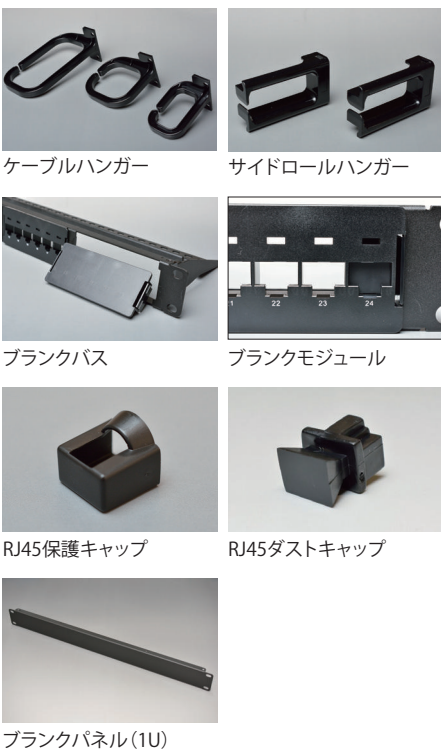


ユニット・種別	型式	寸法 (W) × (H) × (D)	在庫	発注単位
1U・4リング型	NSSPC-2U	482.6×88.0×91.5	△	1個
1U・5リング型	NSSPR-1U	482.6×44.0×76.5	○	1個
2U・5リング型	NSSPR-2U	482.6×88.0×77.9	○	1個
1U・5リング型(ミニ)	NSSPR-1U-MINI	482.6×44.0×53.0	○	1個
1U・5リング型(ラージ)	NSSPL-1U	482.6×44.0×100.0	○	1個
NSSPL用、前面カバー	NSSPL-COVER	444.0×42.6×23.5	○	1個
1U・ダクト型	NSSPD-1U	482.6×44.0×75.0	○	1個
2U・ダクト型	NSSPD-2U	482.6×88.0×75.0	○	1個

※深さ(D)はパネル取付面からの寸法になります。
 ※取付けネジは別途御用意ください。
 ※NSSPC-2Uは在庫が無くなり次第、販売終了となります。

UL94 V-0

ケーブルハンガー・アクセサリ



種別	型式	奥行寸	幅寸	取付間隔	在庫	梱包数
ケーブルハンガー 小	NSCH-S	62.0mm	32.0mm	44.3mm	○	1個
ケーブルハンガー 中	NSCH-M	62.0mm	63.5mm		○	1個
ケーブルハンガー 大	NSCH-L	123.7mm	63.5mm		○	1個

UL94 V-0

種別	型式	奥行寸	幅寸	取付間隔	在庫	梱包数
サイドロールハンガー	NSSRH	63.5mm	23.0mm	1U	○	1組(2個)

UL94 V-0

種別	型式	幅寸	在庫	梱包数
blankモジュール	NSJBLANK	23.0mm	○	10個
blankバス	NSBLANKBUS	23.1mm	○	10個
blankパネル(1U)	NSBLANKPANEL	23.2mm	○	1個

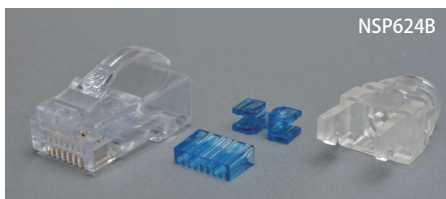
UL94 V-0

種別	型式	用途	在庫	梱包数
RJ45保護キャップ	RJ45CAP	モジュラープラグ保護キャップ	○	100個
RJ45ダストキャップ	RJ45DC	モジュラージャックダストキャップ	○	100個

モジュラープラグ(ラビットラッチ)



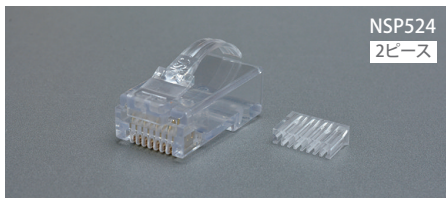
※ラビットラッチは弓型のレバー形状で、押圧時にはレバー全体で力を分散します。加えてリブ付きの為繰り返し押圧にも優れた耐久性を発揮します。



NSP624B

カテゴリ	適用ケーブル	型式	在庫	出荷単位	備考
24AWG Cat.6	NSGDT6 NSGDT6-PC EM-NSGDT6 EM-NSGDT6-PC NSGDT6-LAP	NSP624	○	100個	ブーツ無
		NSP624B	○	100個	ブーツ付

UL94 V-0



NSP524
2ピース

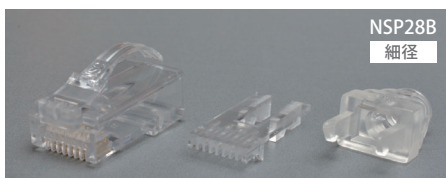
カテゴリ	適用ケーブル	型式	在庫	出荷単位	備考
24AWG Cat.5e (2ピース)	NSEDT NSEDT-PC EM-NSEDT EM-NSEDT-PC NSEDT-LAP	NSP524	○	100個	ブーツ無
		NSP524B	○	100個	ブーツ付



RLP5E88

カテゴリ	適用ケーブル	型式	在庫	出荷単位	備考
24AWG Cat.5e (1ピース)	NSEDT NSEDT-PC EM-NSEDT EM-NSEDT-PC NSEDT-LAP EM-NSEDT-LAP	RLP5E88	○	100個	ブーツ無
		RLP5E88B	○	100個	ブーツ付

UL94 V-0

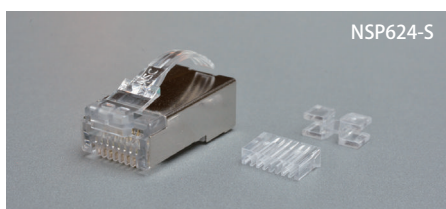


NSP28B
細径

カテゴリ	適用ケーブル	型式	在庫	出荷単位	備考
28AWG 細径Cat.6 細径Cat.5e	SPG6, SPG6-PC EM-SPG6-PC SPE, SPE-PC EM-SPE-PC	NSP28	○	100個	ブーツ無
		NSP28B	○	100個	ブーツ付

UL94 V-0

シールド付モジュラープラグ(ラビットラッチ)

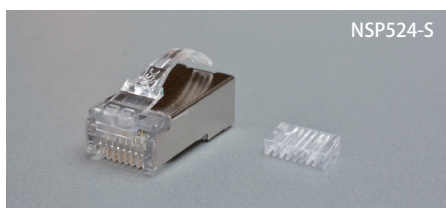


NSP624-S

カテゴリ	適用ケーブル	型式	在庫	出荷単位	備考
24AWG・26AWG (Cat.6)	NSGDT6-S NSGDT6-PC-S EM-NSGDT6-S EM-NSGDT6-PC-S NSGDT6-S-LAP	NSP624-S	○	100個	ブーツ無

※イーサコン(NE8MC)にも対応したプラグです。

UL94 V-0



NSP524-S

カテゴリ	適用ケーブル	型式	在庫	出荷単位	備考
24AWG・26AWG (Cat.5e)	NSEDT-S NSEDT-PC-SB EM-NSEDT-S EM-NSEDT-PC-S NSEDT-S-LAP	NSP524-S	○	100個	ブーツ無

UL94 V-0

スリムカラーブーツ (オプション)



品名	適用プラグ	型式	在庫	発注単位	色
スリムカラーブーツ	NSP524 NSP624	B6.6□□	○	100個	全15色
	NSP28	B4.8□□	○	100個	全15色
	RLP5E88	RLB5E□□	○	100個	全15色

※□□にはブーツカラー記号が入ります。

写真左からBR、RD、OR、YW、GG、DG、SB、BL、PU、GY、IV、WH、BK、PK、LB

※RLB5E□□ブーツは撚線ケーブルには使用できません。

UL94 V-0

カラーブーツ (オプション)



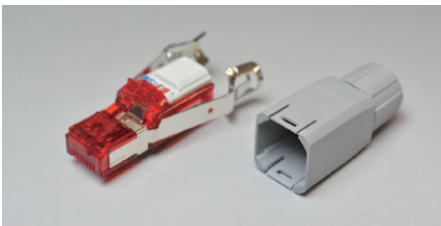
品名	適用プラグ	型式	在庫	発注単位	色
カラーブーツ	NSP524-S	NSB-6.7□□	○	100個	全15色

※□□にはブーツカラー記号が入ります。

写真左からBR、RD、OR、YW、GG、DG、SB、BL、PU、GY、IV、WH、BK、PK、LB

UL94 V-0

現場成端用Cat.6Aモジュラープラグ



カテゴリ	適用ケーブル	型式	在庫	発注単位
Cat.6A (22-26AWG)	NSGDT6-10G-S	RMFM45-C6A	○	1個
	NSGDT6-10G-SB			
	NSGDT6-10G-WARP			
	EM-NSGDT6-10G-S他			

UL94 V-0

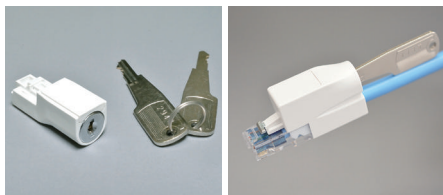
POWERED by R&M

製品概要

- ・現場成端用の Cat.6A モジュラープラグ
- ・IDC 結線が容易且つ確実な成端を実現
- ・特殊工具不要

物理セキュリティシステム

高度物理セキュリティ製品

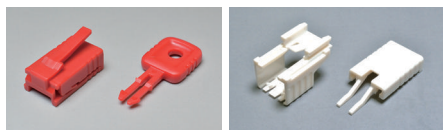


メタルキーポートガード メタルキーパッチコード

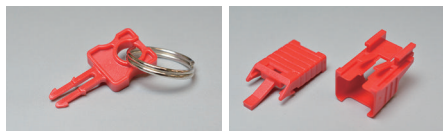
種別	型式	用途	色	在庫	発注単位
メタルキーポートガード	MK-PORTGUARD	RJ45空ポートを 厳重に保護	白	○	1個
メタルキーパッチコード (Cat.6)	NSGDT6-PC-MKPG-L	RJ45プラグ誤接続・ 誤抜を厳重に防止	全15色		1本
メタルキーパッチコード (Cat.5e)	NSEDT-PC-MKPG-L		全15色		1本

※メタルキーポートガード1個、メタルキーパッチコード1本につき専用鍵が2本同梱されます。
 ※Cat.6Aならびに細径シリーズのメタルキーパッチコードの製作も可能です。

簡易物理セキュリティ製品



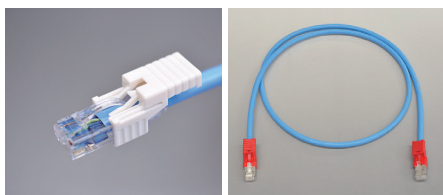
ポートガード パッチガード



専用鍵 パッチガード (IDCプラグ用)

種別	型式	用途	色	在庫	発注単位
ポートガード	NSPGUARD (R510854)	RJ45空ポートを保護	赤	○	20個 ^{※1}
パッチガード	NSPGUARD (OW)	RJ45プラグ誤接続・ 誤抜を簡易的に防止	オフホワイト	○	20個 ^{※2}
	NSPGUARD (RD)		赤	○	20個 ^{※2}
パッチガード (IDCプラグ専用) ^{※3}	R313814		赤	○	20個 ^{※2}
専用鍵	R313815	ポートガード& パッチガード解除鍵	赤	○	1個

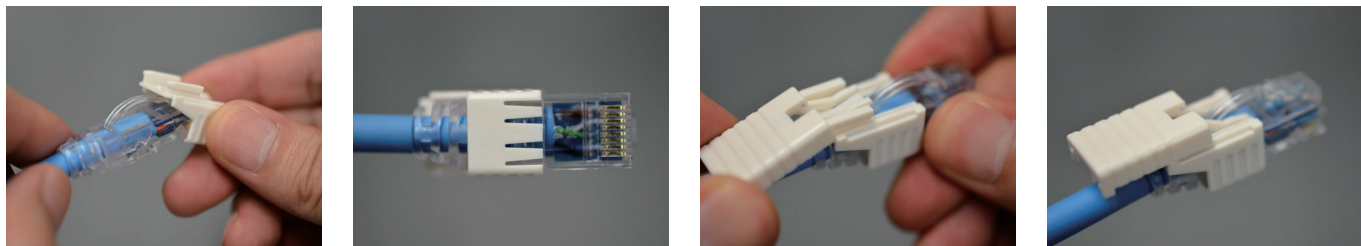
※1) ポートガード1個に対し、簡易の専用鍵が1個同梱されます。
 ※2) パッチガード20個に対し、専用鍵 (R313815) が1個同梱されます。
 ※3) IDCプラグパッチコード用の為、一般的なプラグには取付けできません。



種別	型式	用途	色	在庫	発注単位
パッチガード付 パッチコード (Cat.6)	NSGDT6-PC-NSPG-L	RJ45プラグ誤接続・ 誤抜を簡易的に防止	全15色	○	1本
パッチガード付 パッチコード (Cat.5e)	NSEDT-PC-NSPG-L		全15色	○	1本

※Cat.6Aならびに細径シリーズのパッチガード付パッチコードの製作も可能です。
 ※パッチコード10本に対し専用鍵 (R313815) が1個同梱されます。
 ※パッチガードは赤またはオフホワイト何れかをご指定ください。

パッチガード取付け方法



- ① 本体下部品をプラグ先端側から取付けます。
- ② 本体下部品とプラグがしっかりと
 吻合していることを確認します。
- ③ 本体上部品をプラグ後端側から取付けます。
- ④ 完成

パッチガード施錠方法



パッチガード開錠方法



抗菌LAN配線ソリューション

抗菌

日本初

パッチケーブル/モジュラープラグ/プラグブーツからアウトレットまで全て抗菌仕様で取り揃え、安全で高品質な『抗菌LAN配線ソリューション』をご提供します。

抗菌パッチコード



カテゴリ	型式	外被色	在庫	発注単位
Cat.6 (U/UTP) 撚線	HAS-NSGDT6-PC-MP4N-L	白		1本

製品概要

- ・U/UTP (24AWG) 撚線仕様
- ・プラグとブーツも抗菌仕様 (日本初)

抗菌ローゼットボックスキット

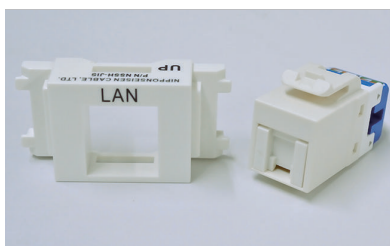


ポート数	色	型式	在庫	発注単位
1	オフホワイト	HAS-NSBOX1L-6KIT		1個

製品概要

- ・モジュラージャックキット品
- ・ラベル貼り位置決めライン入り
- ・シャッターも抗菌仕様
- ・マグネット付

抗菌JISアダプタキット



表示名	色	型式	在庫	発注単位
Cat.6	オフホワイト	HAS-NSJISOW-SHJ6KIT		1個

製品概要

- ・JIS規格プレート適合JISアダプタ
- ・モジュラージャックキット品
- ・ジャック本体に自動シャッターがついており、JISアダプタにシャッターはありません

医療機関・食品工場・飲食店・複合商業施設・ホテル・スポーツジム・教育施設や、赤ちゃんのいるご家庭など、高い安全性が求められる環境へのLAN配線に最適なSIAA認証(※1) Health&Safety Cabling Systemをご提案。

SIAA
ISO 22196
for KOHKIN

無機抗菌剤・練込
ケーブル外被、プラグ本体、ブーツ
JP0122318A0001T

SIAA
ISO 22196
for KOHKIN

無機抗菌剤・練込
ローゼットボックス本体、ローゼットボックスシャッター、
ジャック本体(前部)
JP0122318A0003V

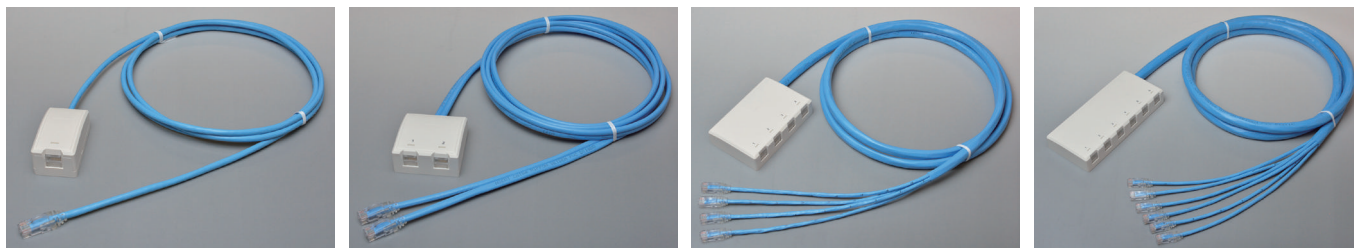
SIAA
ISO 22196
for KOHKIN

無機抗菌剤・練込
JIS7アダプタ、ジャック本体(前部)、
ジャックシャッター
JP0122318A0002U

(※1)

- SIAAマークは、抗菌製品技術協議会(以下、SIAA)が制定した抗菌のシンボルマークです。
- 抗菌性・安全性・適切な表示の3つの基準を満たした製品に、SIAAマークが表示されます。
- SIAAマークは、ISO22196法により評価された結果に基づき、抗菌製品技術協議会ガイドラインで品質管理・情報公開された製品に表示されています。

モジュラータップ (CPケーブル)



カテゴリ	ポート数	ケーブル種別	型式	出荷単位
Cat.6 (24AWG)	1	0.5-4P NSGDT6	NSGDT6-MP4N/OMJ4N-○-△-□	1本
	2	0.5-4P×2 NSGDT6	NSGDT6-WMP4N/OMJ8N-○-△-□	1本
	4	0.5-16P (IS) NSGDT6 (No.)	NSGDT6-16 (IS) MP16N/OMJ16N-○-△-□	1本
	6	0.5-24P (IS) NSGDT6 (No.)	NSGDT6-24 (IS) MP24N/OMJ24N-○-△-□	1本
Cat.5e (24AWG)	1	0.5-4P NSEDT	NSEDT-MP4N/OMJ4N-○-△-□	1本
	2	0.5-4P×2 NSEDT	NSEDT-WMP4N/OMJ8N-○-△-□	1本
	4	0.5-16P (IS) NSEDT (No.)	NSEDT-16 (IS) MP16N/OMJ16N-○-△-□	1本
	6	0.5-24P (IS) NSEDT (No.)	NSEDT-24 (IS) MP24N/OMJ24N-○-△-□	1本
細径Cat.6 (28AWG)	1	0.3-4P SPG6	SPG6-MP4N/OMJ4N-○-△-□	1本
	6	0.3-24P (IS) SPG6 (No.)	SPG6-24 (IS) MP24N/OMJ24N-○-△-□	1本
細径Cat.5e (28AWG)	1	0.3-4P SPE	SPE-MP4N/OMJ4N-○-△-□	1本
	6	0.3-24P (IS) SPE (No.)	SPE-24 (IS) MP24N/OMJ24N-○-△-□	1本

○ケーブル長さ、△ケーブル外被色、□結線 ※EM等、他仕様につきましては営業担当までご相談ください。

圧着工具、ジャック成端ツール



品名	型式	在庫	出荷数量	備考
圧着工具キット (JS)	NST88KIT-JS	○	1式	ジャケツパSキット
圧着工具キット (JM)	NST88KIT-JM	○	1式	ジャケツパMキット
圧着工具 (本体)	NST88	○	1個	モジュラープラグ (RJ45) 圧着工具
ジャック成端ツール (A)	NSTOOLA	○	1個	全てのモジュラージャックに対応
取り外し用ツール	OPENING TOOL	○	1個	Cat.6A及びシールドジャックの再成端時に使用
皮むき器ジャケツパ (S)	NSWST-S	○	1個	適用外径3.2~5.0mm (グリップ赤)
皮むき器ジャケツパ (M)	NSWST-M	○	1個	適用外径4.7~9.0mm (グリップ黒)
精密ニッパー	SN-130	○	1個	心線、介在等の切断時に使用
NO-GOゲージ	NSPGAUGE	○	1個	クリンプハイトチェック治具
マイナスドライバー	1.8 - 50	○	1個	モジュラージャック取り外し及び再成端時に使用

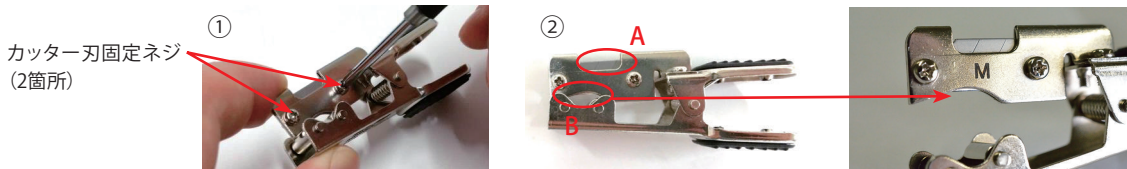
圧着工具キットは、NST88、ジャケツパ (S又はMのどちらか)、SN-130、NSTOOLA、マイナスドライバー、専用ケースとなります。

ジャケツパ刃の調整方法

実際に使用するケーブルに合わせて確認・調整をしてから使用してください。

- ①カッター刃固定ネジ(2箇所)を緩める。※プラスドライバーNo.1を使用してください。
- ②カッター刃が動くので、カッター刃のA部を指でつまみ、Bの刃高さを調整する。
- ③ネジを締め、ケーブルの外被を除去し、心線に傷が入っていないか、確認する。
- ④心線にまだ傷が入っている場合は、①から再度実施する。

※刃を出す長さは、外被が薄皮一枚残る程度の切込みとなるのを調整の目安としてください。



ジャケツパ刃の交換方法

外被に切れ目が入りづらくなった場合、カッター刃を交換してください。

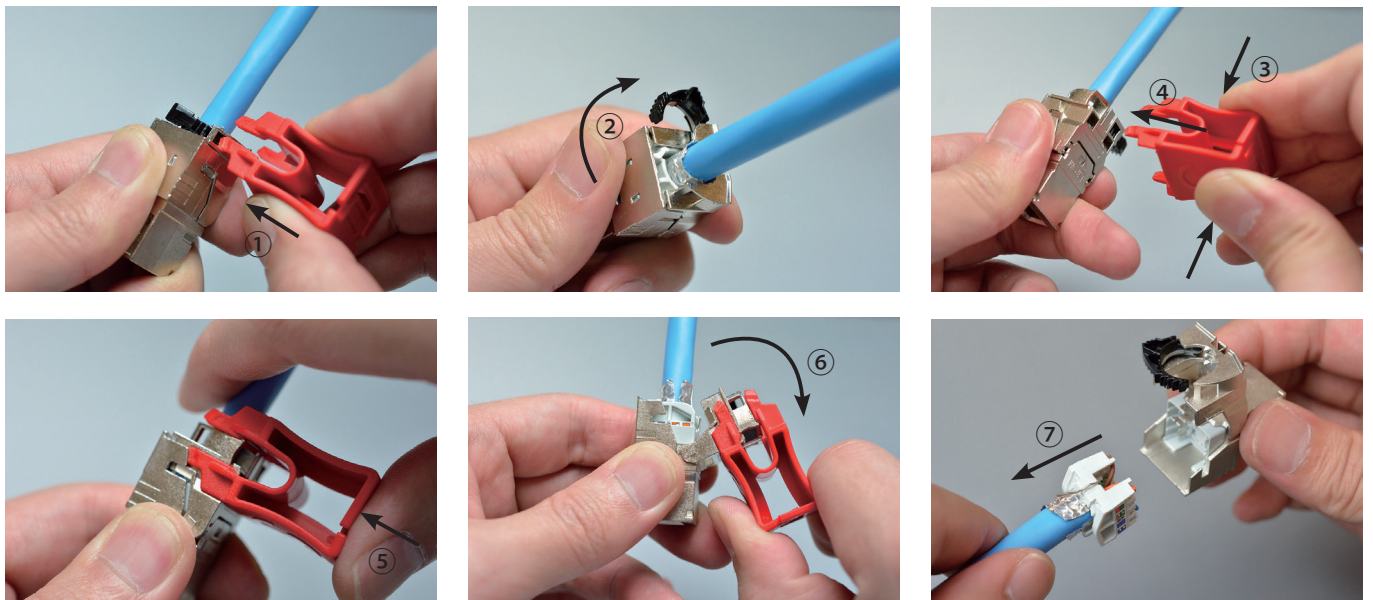
使用するカッター刃は、事務用サイズ(刃幅:9.0mm、刃厚:0.38mm)を使用し、交換の際は3片使用します。

- ①カッター刃固定ネジ(2箇所)を緩める。※プラスドライバーNo.1を使用してください。
- ②カッター刃をジャケツパ本体から取り出す。
- ③3片に折ったカッター刃をジャケツパに②と逆の要領でセットする。

※カッター刃交換後は、必ずカッター刃の位置調整を行ってください。



OPENING TOOL使用方法



- ①OPENING TOOLの突起でストレインリリーの掛留めを外します。
- ②ストレインリリーフを上図の位置まで移動させます。
- ③OPENING TOOL本体を左右からつまみ、突起側を広げます。
- ④突起側を広げた状態でジャック後方部に差し込みます。(シールドジャックの場合は、本体刻印「S」をRJ45差込口の方へ向けます。アンシールドジャックの場合は、本体刻印「U」をRJ45差込口の方へ向けます。)
- ⑤OPENING TOOLを押し込み、ジャック本体とカバーの掛留めを外します。
- ⑥カバーを外します。
- ⑦ケーブルを引張り、ジャック本体から整線キャップを引き抜きます。

ケーブル、ジャック、パッチパネル適合一覧表

	適合ジャック											適合パッチパネル			
	NSJ6	NSJ5E	NSSHJ6	NSSHJ5E	NSJ624	NSJ524	NSJ628	NSJ528	NSJ6A-S	NSJ6A	NSJ6-S	NSJ5-S	NSPPH48BK NSPPV48BK NSPPH24BK NSPPH2U48BK	RMPPH24BK-S	RMPPH24BK-U
Cat6A															
4P NSGDT6-10G-S(SB)															
4P EM-NSGDT6-10G-S(SB)															
24P(IS) NSGDT6-10G-S(No.)															
4P NSGDT6-10G-WARP															
Cat6 UTP															
0.5-4P NSGDT6															
0.5-4P EM-NSGDT6															
0.5-4P×2 NSGDT6(SB)															
0.5-12P(IS) NSGDT6(No.)															
0.5-12P(IS) EM-NSGDT6(No.)															
0.5-16P(IS) NSGDT6(No.)															
0.5-16P(IS) EM-NSGDT6(No.)															
0.5-24P(IS) NSGDT6(No.)															
0.5-24P(IS) EM-NSGDT6(No.)															
0.5-4P NSGDT6-F-B(SB)															
	適合無し														
Cat5e UTP															
0.5-4P NSEDT															
0.5-4P EM-NSEDT															
0.5-4P×2 NSEDT(SB)															
0.5-4P×2 EM-NSEDT(SB)															
0.5-12P(IS) NSEDT(No.)															
0.5-12P(IS) EM-NSEDT(No.)															
0.5-16P(IS) NSEDT(No.)															
0.5-16P(IS) EM-NSEDT(No.)															
0.5-24P(IS) NSEDT(No.)															
0.5-24P(IS) EM-NSEDT(No.)															
0.5-4P NSEDT-RP															
28AWG 細径 UTP															
0.3-4P SPG6															
0.3-24P(IS) SPG6(No.)															
0.3-4P SPE															
0.3-24P(IS) SPE(No.)															
UL444 UTP															
UL444 0.5-4P NSGDT6-CMX															
UL444 0.5-4P NSEDT-CMX															
F/UTP															
0.5-4P NSGDT6-S(SB)															
0.5-4P EM-NSGDT6-S(SB)															
0.5-4P NSEDT-S															
0.5-4P EM-NSEDT-S															
0.5-4P NSEDT-SB(SB)															
0.5-4P EM-NSEDT-SB(SB)															
0.5-4P×2 NSEDT-S(SB)															
0.5-4P×2 EM-NSEDT-S(SB)															
0.5-24P(IS) NSEDT-S(No.)															
0.5-24P(IS) EM-NSEDT-S(No.)															
屋外用ケーブル															
0.5-4P NSGDT6-LAP															
0.5-4P NSGDT6-LAP-SS															
0.5-4P NSEDT-LAP															
0.5-4P NSEDT-LAP-SS															
0.5-4P NSEDT-S-LAP															
0.5-4P NSEDT-S-LAP-SS															
0.5-24P(IS) NSEDT-LAP(No.)															
0.5-4P EM-NSEDT-EMLAP															
0.5-4P EM-NSEDT-EMLAP-SSF															

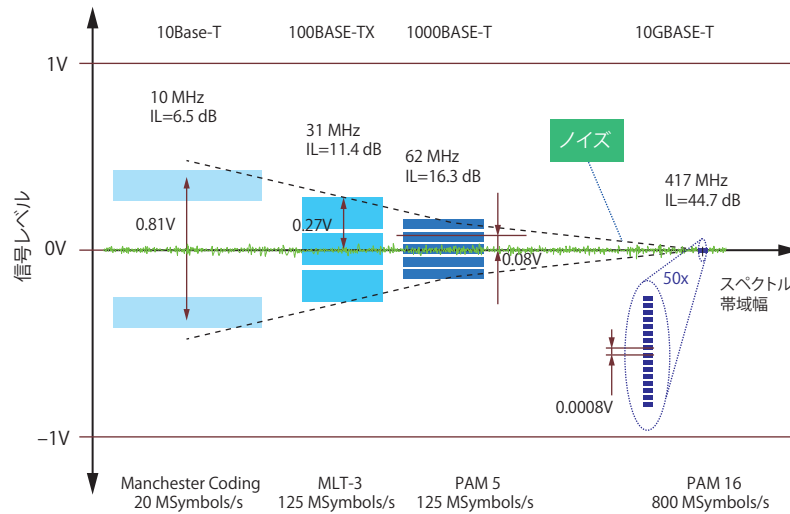
ケーブル管理パネル類 ケーブル収容本数一覧表

品名	型式	Cat.6A SF/UTP/パッチコード NSGDT6-PC-10G-SB (φ6.3)	Cat.6 U/UTP/パッチコード NSGDT6-PC (φ6.0)	Cat.5e U/UTP/パッチコード NSEDT-PC (φ5.8)	細径Cat.6A SF/UTP/パッチコード SPG6-PC-10G-SB (φ5.5)	細径Cat.6 U/UTP/パッチコード SPG6-PC (φ4.1)	細径Cat.5e U/UTP/パッチコード SPE-PC (φ3.8)
1U 5リング型整線パネル	NSSPR-1U	24	30	30	60	60	200
2U 5リング型整線パネル	NSSPR-2U	48	60	60	120	120	500
1U 5リング型整線パネル (ミニタイプ)	NSSPR-1U-MINI	12	12	12	24	24	100
1U 5リング型整線パネル (ラージタイプ)	NSSPL-1U	30	48	48	72	72	200
1U ダクト型整線パネル	NSSPD-1U	24	24	24	48	48	200
2U ダクト型整線パネル	NSSPD-2U	48	60	60	120	120	500
ケーブルハンガー (小)	NSCH-S	36	30	48	60	60	300
ケーブルハンガー (中)	NSCH-M	60	72	72	144	144	500
ケーブルハンガー (大)	NSCH-L	120	144	144	288	288	1000
サイドロールハンガー	NSSRH	20	24	24	48	48	200

メタルケーブル技術資料及び取り扱い注意事項

10GBASE-Tと環境ノイズについて

10GBASE-Tの信号レベルは1000BASE-Tに比べ1/100と小さく、エイリアンクロストークだけではなく、布設環境におけるノイズを十分に考慮しCat6Aケーブルリングシステムを選定する必要があります。



ネットワークの設計、敷設、およびコンポーネントを選定する際には、環境クラス (MICEテーブルで規定) を考慮することを推奨いたします。ISO/IEC 24702、TIA-1005規格では、産業用ネットワークの構築において製品ごとに要求されるパラメータを分類するために、MICEテーブルを取り入れています。

MICEテーブルとは「機械的、侵入 (埃・液体)、環境・電磁環境」環境負荷レベルを3つのクラスに分け、それぞれを4つのパラメータを用いて表しており、産業用アプリケーションのためのマトリックスですが、MICEテーブルをガイドラインとすることでネットワーク・トポロジー要件を素早く定義することができます。

環境ノイズは、MICEテーブルの「Electromagnetic rating 電磁的等級」にて分類することができます。

MICEテーブル	厳しさが増加 ⇒ クラス			
	M ₁	M ₂	M ₃	
Mechanical rating 機械的等級	M ₁	M ₂	M ₃	- M = 機械的等級 (機械的負荷、衝撃、振動、圧力、インパクト)
Ingress rating 侵入等級	I ₁	I ₂	I ₃	- I = 侵入等級 (異物の侵入、ホコリ、湿気、浸水)
Climatic rating 気候的等級	C ₁	C ₂	C ₃	- C = 環境等級 (気候上の負荷、放射、液体、ガス、汚染)
Electromagnetic rating 電磁的等級	E ₁	E ₂	E ₃	- E = 電磁的等級 (磁界、電界、静電気、電磁的負荷/ノイズ)

※MICEの概念は、すべてを網羅しているわけではなく、典型的なビルや工業環境を包括しているに過ぎません。

Electromagnetic rating 電磁的等級評価項目

Electromagnetic rating 電磁的等級	E ₁	E ₂	E ₃
	一般的オフィス環境で 通常の配線システム	軽度の工業用環境	工場等の劣悪な工業用環境
EN (IEC) 61000-4-2 静電気放電イミュニティ-接触放電 (0.667 μC)	4kV	4kV	4kV
EN (IEC) 61000-4-2 静電気放電イミュニティ-気中放電 (0.132 μC)	8kV	8kV	8kV
EN (IEC) 61000-4-3 放射無線周波電磁界イミュニティ	3 V/m at 80 – 1,000MHz 3 V/m at 1,400 – 2,000MHz 1 V/m at 2,000 – 2,700MHz	3 V/m at 80 – 1,000MHz 3 V/m at 1,400 – 2,000MHz 1 V/m at 2,000 – 2,700MHz	10 V/m at 80 – 1,000MHz 3 V/m at 1,400 – 2,000MHz 1 V/m at 2,000 – 2,700MHz
EN (IEC) 61000-4-4 電氣的ファストトランジェント/バーストイミュニティ	500 V	1kV	1kV
EN (IEC) 61000-4-5 サージイミュニティ	500 V	1kV	1kV
EN (IEC) 61000-4-6 無線周波電磁界によって誘導する伝導妨害に対するイミュニティ	3 V at 150kHz – 80 MHz	3 V at 150kHz – 80 MHz	10 V at 150kHz – 80 MHz
EN (IEC) 61000-4-8 電源周波数磁界イミュニティ (50/60Hz)	1 A/m	3 A/m	30 A/m

10GBASE-T配線のエイリアンクロストーク測定について

2017年11月 JEITA「LAN配線技術セミナー」
講演「LAN配線の疑問にお答えします」より転載

Q4

10GBASE-T配線では、ISO規格、TIA規格にてエイリアン・クロストーク測定の要求があります。測定不要を謳ったメーカ品もあり、規格内容を教えてください。

A4

規格では、エイリアンクロストーク測定の方法について詳細な内容が記載されておりますが、「測定が必要／不要」とは明記されておられません。よって、UTP配線、シールド配線ともにエイリアンクロストーク測定が必要となります。

但し、シールド配線に限り、ISO/IEC 11801、JIS X 5150※(6.4参照)では、ある一定の条件を満たした配線に対しては、現場でのエイリアンクロストーク測定は不要(設計によって適合)としております。

※本委員会では、エイリアンクロストークに関する各メーカが独自に定めた品質保証に対するコメントはいたしかねますので、ご了承ください。

A4

一 ある一定の条件を満たした配線とは 一

JIS X 5150:2016では、6.4.15項にシールド配線において「チャンネルカップリングアッテネーションが要件を満たしていれば、エイリアンクロストークは設計によって適合する」と記載されております。

6.4.15 エイリアンクロストーク (エイリアン漏話)

6.4.15.1 一般

次のエイリアンクロストークの要求値は、クラスE_A及びF_Aだけに適用する。クラスFのエイリアンクロストークは、クラスFのエイリアンクロストークは、クラスE_Aで規定するエイリアンクロストークと同じである。クラスEのエイリアンクロストークについての指針は、ISO/IEC TR 24750に示される。

クラスE_A又はクラスFチャンネルの結合減衰量が、表23の値よりも10dbよい、又はクラスF_Aの結合減衰量が、表23の値よりも25dbよい場合、PS ANEXT及びPS AACR-Fは、設計によって適合する。

出典元：JIS X 5150：2016

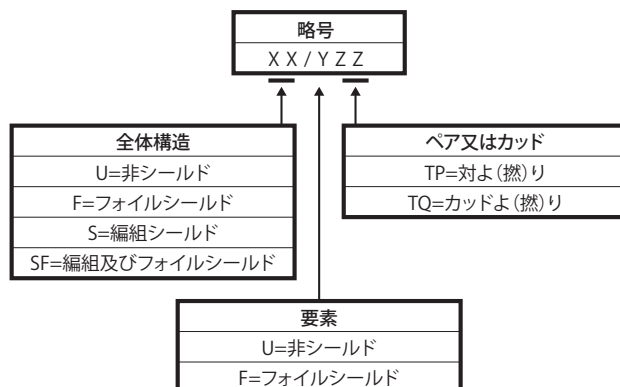
表23 シールドシステムのチャンネルの結合減衰量

クラス	周波数 MHz	最小結合減衰量 ^{a)} dB
D, E, E _A , F, F _A	30 ≤ f ≤ ^{b)}	80 - 20 lg(f)

注^{a)} 計算値が40dB以上となる周波数における最小結合減衰量は、40dBとする。
注^{b)} 結合減衰量は、1000MHzまで測定するが、このチャンネルの結合減衰量の式は、そのクラスの上限の周波数まで適用する。

LANケーブルの略号について

LANケーブルの構造には多くの種類があり、JIS X 5150で規定されている命名法を示す。



例

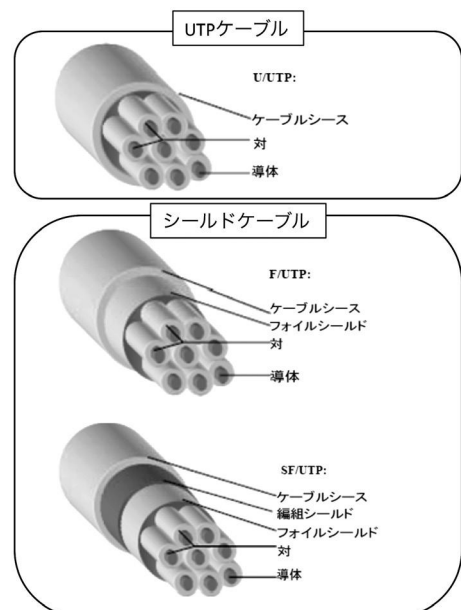
U/UTP=全体が非シールドされたケーブルで非シールドの対よ(撚)り(しばしばUTPとも呼ばれる。)

F/UTP=全体がシールドされたケーブルで非シールドの対よ(撚)り(しばしばFTPともよばれる。)

SF/UTP=全体が編組及びフォイルシールドされたケーブルで非シールドの対よ(撚)り

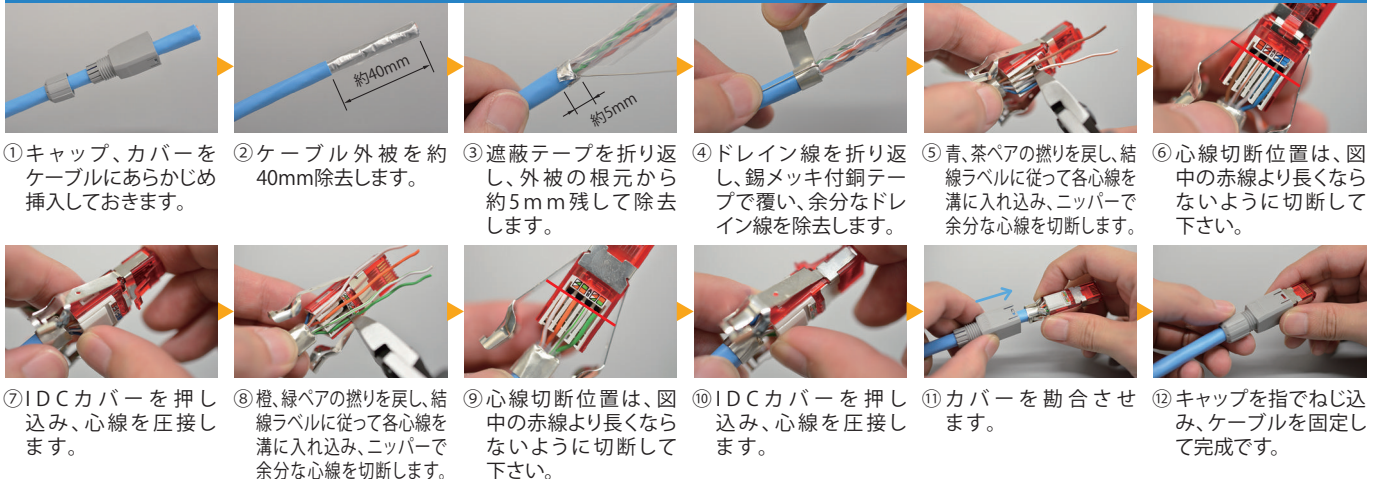
図 E.1 ケーブル命名法

JIS X 5150:2016 付属書Eより抜粋




モジュラープラグ・ジャック成端手順要領

Augmented Category6 RJ45モジュラープラグ(RMFM45-C6A) 成端手順



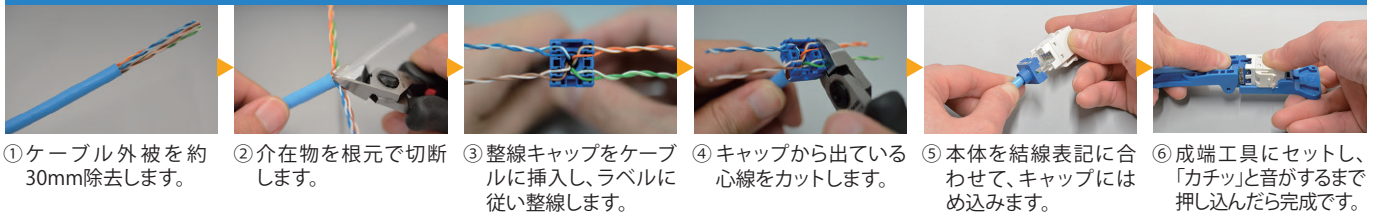
- ① キャップ、カバーをケーブルにあらかじめ挿入しておきます。
- ② ケーブル外被を約40mm除去します。
- ③ 遮蔽テープを折り返し、外被の根元から約5mm残して除去します。
- ④ ドレイン線を折り返し、錫メッキ付銅テープで覆い、余分なドレイン線を除去します。
- ⑤ 青、茶ペアの撚りを戻し、結線ラベルに従って各心線を溝に入れ込み、ニッパーで余分な心線を切断します。
- ⑥ 心線切断位置は、図中の赤線より長くないように切断して下さい。
- ⑦ IDCカバーを押し込み、心線を圧接します。
- ⑧ 橙、緑ペアの撚りを戻し、結線ラベルに従って各心線を溝に入れ込み、ニッパーで余分な心線を切断します。
- ⑨ 心線切断位置は、図中の赤線より長くないように切断して下さい。
- ⑩ IDCカバーを押し込み、心線を圧接します。
- ⑪ カバーを勤合させます。
- ⑫ キャップを指でねじ込み、ケーブルを固定して完成です。

Augmented Category6 RJ45モジュラージャック(NSJ6A-S) 成端手順



- ① ケーブル外被を約40mm除去し、アルミテープを折り返し、押さえ巻テープ、十字介在を除去します。
- ② 整線キャップに心線を整線し、余分な心線を1mm以下になるように切断します。ドレイン線は溝に沿って折り返します。
- ③ ジャック本体に挿入します。
- ④ 本体のカバーを押し込んで勤合させます。
- ⑤ ストレインリリーフでケーブルを固定します。
- ⑥ 余分なアルミテープ、ドレイン線を除去し、完成です。

24AWG Category6 モジュラージャック(NSJ6□□) 成端手順



- ① ケーブル外被を約30mm除去します。
- ② 介在物を根元で切断します。
- ③ 整線キャップをケーブルに挿入し、ラベルに従い整線します。
- ④ キャップから出ている心線をカットします。
- ⑤ 本体を結線表記に合わせて、キャップにはめ込みます。
- ⑥ 成端工具にセットし、「カチッ」と音がするまで押し込んだら完成です。

24AWG Category6 RJ45モジュラープラグ(NSP624、NSP624B) 成端手順



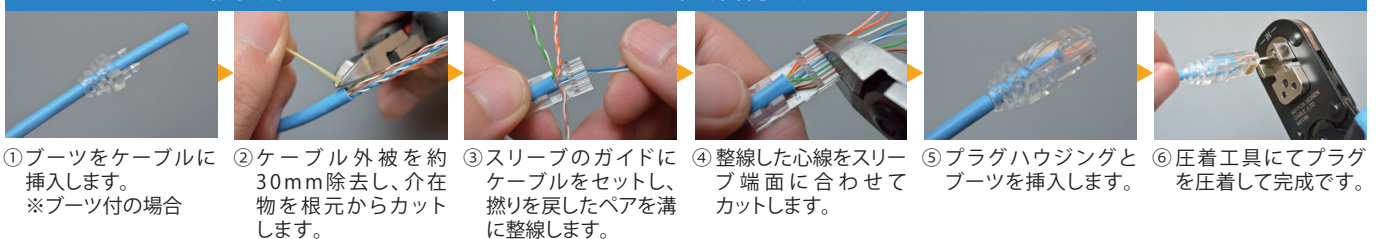
- ① ブーツをケーブルに挿入します。
※ブーツ付の場合
- ② ケーブル外被を約30mm除去し、介在物を根元で切断します。
- ③ ディバイダーを取付け、撚り戻した心線を整線し、心線の先端を斜めにカットします。
- ④ スリーブを挿入し、スリーブ端面で心線をカットします。
- ⑤ プラグハウジングとブーツを挿入します。
- ⑥ 圧着工具にてプラグを圧着して完成です。

24AWG Category5e RJ45シールドモジュラープラグ(NSP524-S) 成端手順



- ① ケーブル外被を約30mm除去しアルミテープ、押さえ巻テープを除去します。
- ② 銅テープを外被端に巻付け、ドレイン線を銅テープ間に挟み、余分なドレイン線をカットします。
- ③ 心線を整線し先端を斜めにカットし、スリーブを挿入します。
- ④ スリーブ端面で心線をカットします。
- ⑤ プラグハウジングとブーツを挿入します。
- ⑥ 圧着工具にてプラグを圧着して完成です。

28AWG RJ45細径用モジュラープラグ(NSP28、NSP28B) 成端手順



- ① ブーツをケーブルに挿入します。
※ブーツ付の場合
- ② ケーブル外被を約30mm除去し、介在物を根元からカットします。
- ③ スリーブのガイドにケーブルをセットし、撚りを戻したペアを溝に整線します。
- ④ 整線した心線をスリーブ端面に合わせてカットします。
- ⑤ プラグハウジングとブーツを挿入します。
- ⑥ 圧着工具にてプラグを圧着して完成です。

Certificate



NICSys第三者認証

日本製線製LANケーブル・CPケーブル・パッチコード・ジャックを用いた配線システムの第三者認証をドイツのGHMT社で取得。

- Class D (Cat.5e)チャネル
- Class E (Cat.6)チャネル

日本製線株式会社

ホームページ <http://www.nscable.co.jp/>



本社	〒105-0004 東京都港区新橋2-20-15 新橋駅前ビル1号館5階	TEL(03)3572-3471(代) FAX(03)3574-1198
前橋工場	〒371-0853 群馬県前橋市総社町1-4-2	TEL(027)251-3121(代) FAX(027)251-3124
前橋営業所	〒371-0853 群馬県前橋市総社町1-4-2	TEL(027)251-3121(代) FAX(027)251-3128
札幌営業所	〒060-0042 北海道札幌市中央区大通西18-2-7 アジエースト大通西プラザ2階	TEL(011)624-7273(代) FAX(011)624-7275
仙台営業所	〒983-0841 宮城県仙台市宮城野区原町3-5-24 サカシタビル2階	TEL(022)297-6680(代) FAX(022)297-6681
名古屋営業所	〒468-0011 愛知県名古屋市中区天白区平針2-1010 第一小島ビル 3F	TEL(052)808-6091(代) FAX(052)808-6092
大阪営業所	〒550-0013 大阪府大阪市西区新町1-5-7 四ツ橋ビルディング3階	TEL(06)6538-6150(代) FAX(06)6538-6151
広島営業所	〒731-0113 広島県広島市安佐南区西原2-32-5 ノワール西原103号	TEL(082)225-6275(代) FAX(082)871-1299
福岡営業所	〒812-0863 福岡県福岡市博多区金の隈1-22-8 オフィスパレア金の隈IA-2	TEL(092)558-2900(代) FAX(092)558-2901
沖縄駐在所	〒902-0062 沖縄県那覇市松川783 プティカカオ101	TEL(098)894-8233 FAX(098)894-8234

筑波電器株式会社	〒300-2502 茨城県常総市上蛇町1210-1	TEL(0297)22-7811(代)
香港日線有限公司	香港九龍觀塘鴻圖道57南洋廣場1907室	TEL010-852-2796-1197
東莞日線線纜有限公司	中華人民共和國廣東省東莞市橋頭鎮逕聯工業區	TEL010-86-0769-8334-1275
Nissen Electronics (Singapore) Pte LTD	240 Mac Pherson Road #06-01 Pines Industrial Building Singapore 348574	TEL010-65-6747-9593
Nissen Philippines, Inc.	Block6, Lot9, Daiichi Industrial Park Special Economic Zone Maguyam Road Sliang Cavite Philippines	TEL010-63-46-443-9854 FAX010-63-46-443-9855

※本カタログに掲載した製品は、改良などのため予告なしに内容を変更することがあります。

