



NIPPON SEISEN

New
Cat.6A

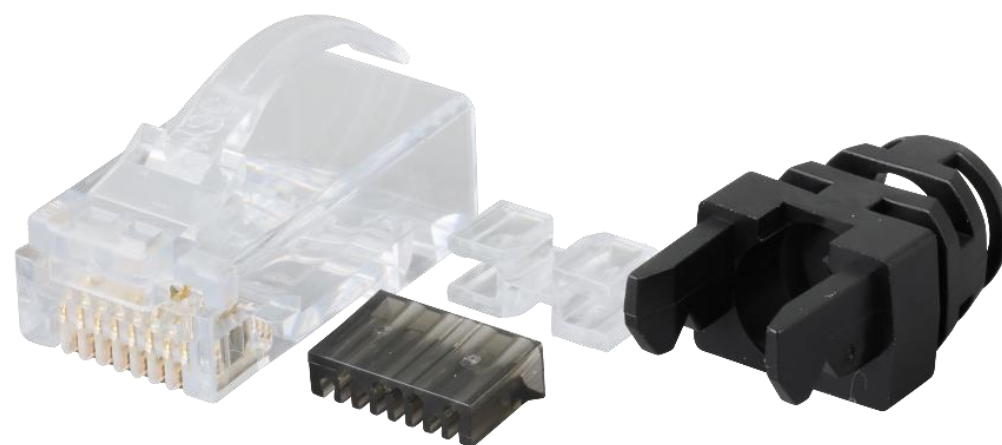
SMART 75



BICSI JAPAN DISTRICT Conference & Exhibition

Cat.6A 細径 26AWG U/UTPケーブル& RJ45プラグ

SMART 75



-ケーブル- 26AWG-4P SD10G-WARP
-Cat.6A 26AWG U/UTP RJ45プラグ- NSP6A80B

BICSI JAPAN DISTRICT AWARD 2021
弊社エントリー「SMART75」が受賞いたしました。

みなさまのご支援ありがとうございます。

引き続き、市場貢献できるよう精進して参ります。



Cat.6A 細径 26AWG U/UTPケーブル& RJ45プラグ

- SMART75 -

導体径AWG26(0.4mm相当)を採用したCat.6A細径ソリューション
施工性が大幅に改善され、専用RJ45プラグもラインナップ

※細径の為、配線長は**75m**となります (パーマントリンクの最大配線長は65m)

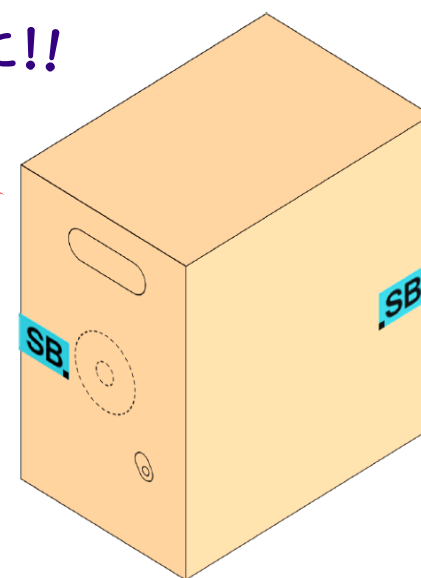
推奨モジュラープラグ : NSP6A80B (細径専用)

推奨モジュラージャック : NSJ6A(NSJ6A-KEY) (通常径用と同じ)

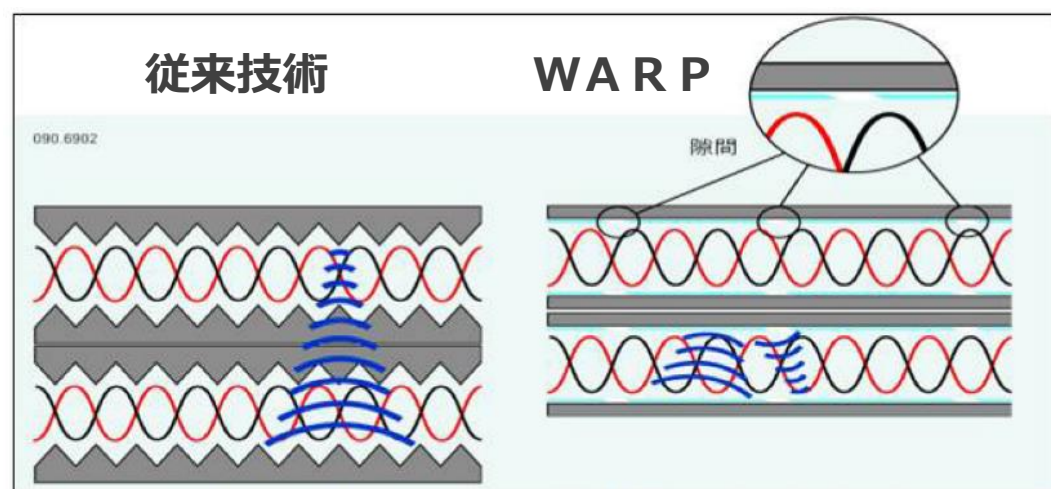
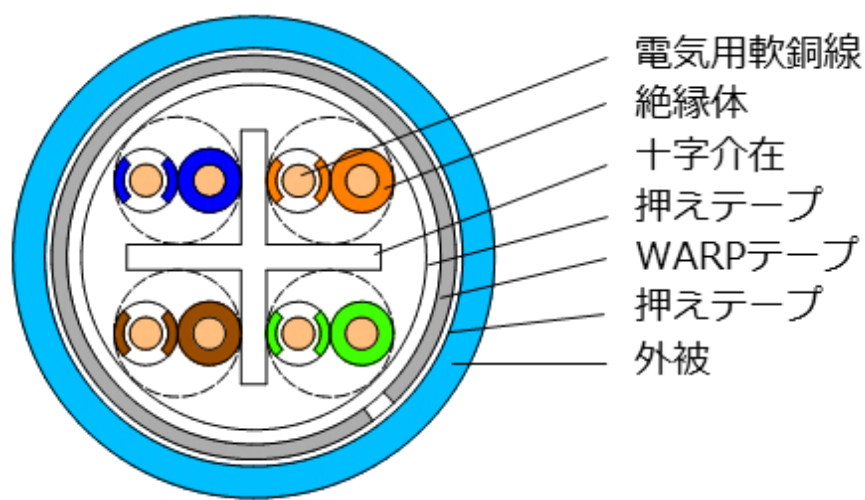
-ケーブル- 26AWG-4P SD10G-WARP



フリーコイル梱包により
作業性UP、段積みが可能に!!



※段積みについては推奨の積み方があります。
梱包箱に記載している方法に従ってください。



※EMC (バックグラウンドノイズ) 対策が必要な環境には
F/UTP・SF/UTPケーブルを推奨いたします。

シールド処理が不要な**Cat6A U/UTPケーブル**

従来より細い**26AWG(0.4mm)単線ケーブル**

ケーブル外径**5.9mm**で施工性がUP!!

WARPテープにより**十分なエイリアンクロストークマージン**を確保

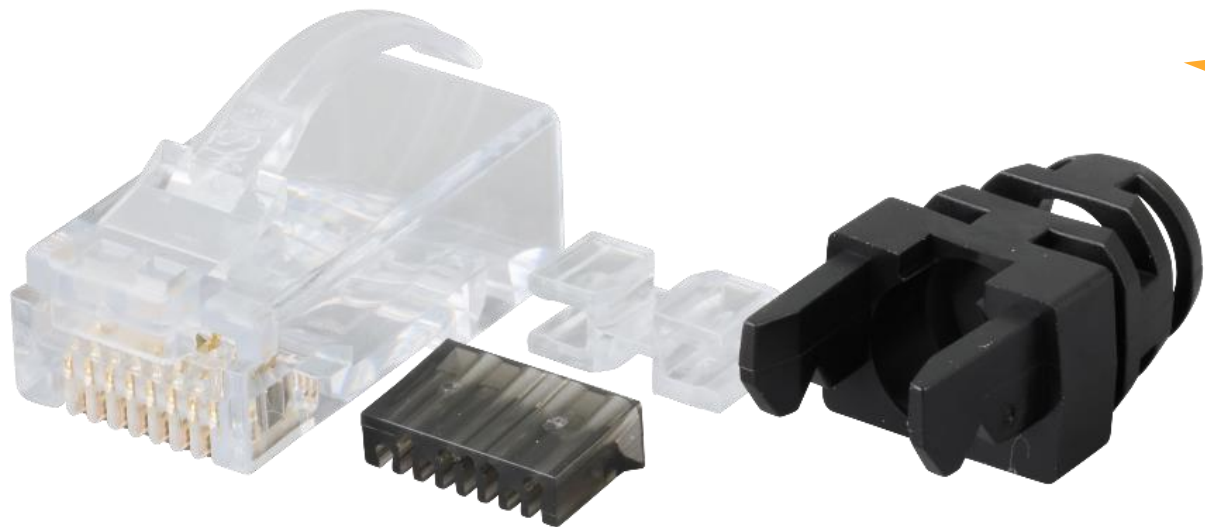
1000BASE-T、2.5G/5G/10GBASE-Tをサポート

ケーブル外被色 : 水 (SB)

-Cat.6A 26AWG U/UTP RJ45プラグ- NSP6A80B

Cat.6A RJ45が現場でも簡単に成端可能になりました!!

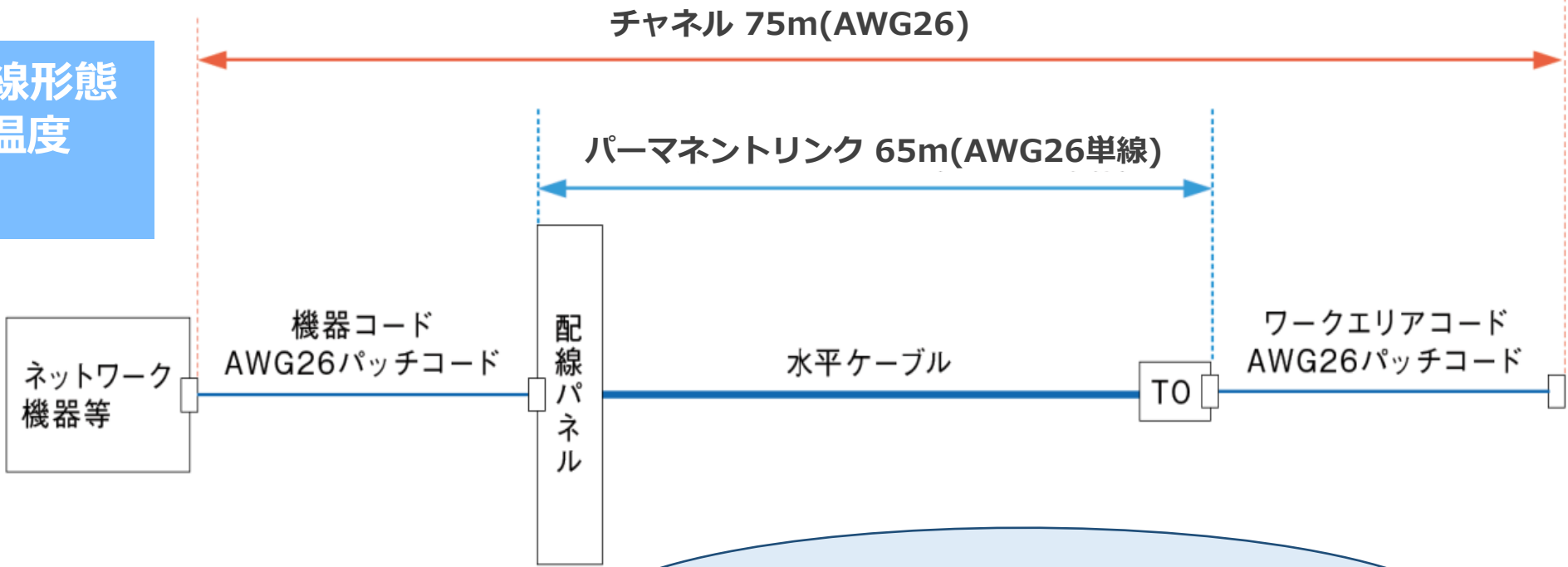
- 梱包:100個/箱
- 使用工具:NST88
- 適用ケーブル:26AWG-4P SD10G-WARP



日本製線が取得したモジュラープラグの
商標ラビットラッチ®シリーズ
耐久性の高い爪折れ防止仕様で
Cat.6と同等の施工性!!
4PPoE対応可
パッチコード単体試験 合格性能



SMART75 配線形態
※ケーブル周囲温度
20℃の場合



**YOUTUBEチャンネルにて
成端動画掲載中!!**



日本製線
ホームページ



成端手順動画
YouTubeチャンネル



メルマガも2021年4月より配信スタート
配信ご希望の方は下記アドレスよりご依頼ください
<https://nscable.co.jp/contact/>