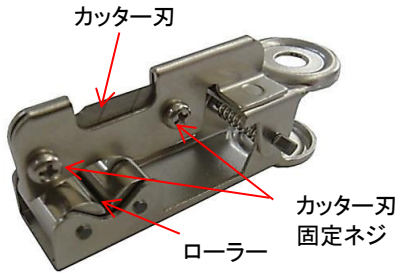


# クルリッパー 取扱説明書

## クルリッパー仕様

- ・通信ケーブル、LANケーブルの外被に切れ目を入れ、外被を除去するケーブルストリッパー
- ・ケーブルを挟んで、本体を1回転させるだけの簡単操作
- ・消耗品のカッター刃は、市販品が使用可能
- ・小型で作業現場への持ち歩きに便利(L 57mm × H 24mm × W 17mm)



※写真はクルリッパー-SS

推奨ケーブル径 (単位:mm)	
品名	推奨ケーブル径
クルリッパー-SS	φ 3.2~φ 5.0
クルリッパー-SM	φ 4.7~φ 9.0

<裏面> 品名が表示してあります。  
SM SS



## 使用方法

- ①クルリッパーを開いて、外被を除去する位置にカッター刃を合わせ、ケーブルを挟む。
- ②下写真のように、矢印方向(押込む方向)にクルリッパーを1回転させる。(逆に回転させた場合は、切れ目が適切に入りません)
- ③クルリッパーからケーブルを外し、外被を除去します。  
※心線に傷が入っていないことを確認してください。

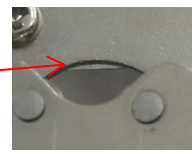
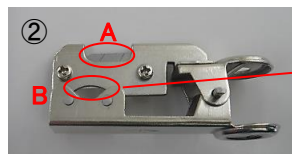


## カッター刃の調整

実際に使用するケーブルに合わせて確認・調整をしてから使用してください。

- ①カッター刃固定ネジ(2箇所)を緩める。※ドライバーは、M2.5用を使用してください。
- ②カッター刃が動くので、カッター刃のA部を指で摘み、Bの刃高さを調整する。
- ③ネジを締め、ケーブルの外被を除去し、心線に傷が入っていないか、確認する。
- ④心線にまだ傷が入っている場合は、①から再度実施する。

カッター刃固定ネジ(2箇所)



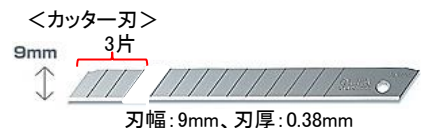
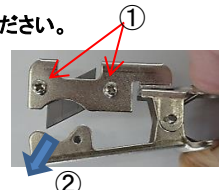
刃を出す長さは、外被が薄皮一枚残る程度の切込みとなるのを調整の目安として下さい。

## カッター刃の交換

外被に切れ目が入りづらくなった場合、カッター刃を交換して下さい。

使用するカッター刃は、事務用サイズ(刃幅:9.0mm、刃厚:0.38mm)を使用し、交換の際は3片使用します。

- ①カッター刃固定ネジ(2箇所)を緩める。※ドライバーは、M2.5用を使用してください。
- ②カッター刃をクルリッパー本体から取り出す。
- ③3片に折ったカッター刃をクルリッパーに②と逆の要領でセットする。



※カッター刃交換後は、必ずカッター刃の位置調整を行ってください。

## ご使用上の注意

### 警告

- ・通電しているケーブルには使用しないでください。感電の恐れがあります。
- ・カッター刃で怪我をする恐れがありますので、取扱いには注意して下さい。

### 注意

- ・仕様以外には使用しないでください。本体破損の恐れがあります。

販売元: 日本製線株式会社  
〒105-0004 東京都港区新橋2-20-15新橋駅前ビル1号館5階  
TEL:(03)3572-3471(代) FAX:(03)3574-1198  
<http://www.nscable.co.jp/>

製造元・販売元: 株式会社山小電機製作所  
〒144-0033 東京都大田区東糀谷4-6-20  
TEL:(03)5735-3311(代) FAX:(03)5735-3330  
<http://www.yamakodenki.co.jp/>